

Einzelauflaufstellungsträger für 3RU21/3RB30/3RB31  
 Baugröße S3 Hauptstromkreis:Schraubanschl.



Abbildung ähnlich


Allgemeine technische Daten:		
Produkt-Markename		SIRIUS
Produkt-Bezeichnung		Einzelauflaufstellungsträger
Baugröße des Überlastrelais		S3
Umgebungstemperatur		
<ul style="list-style-type: none"> <li>während Lagerung</li> </ul>	°C	-50 ... +80
<ul style="list-style-type: none"> <li>während Betrieb</li> </ul>	°C	-20 ... +70
Einbau/ Befestigung/ Abmessungen:		
Befestigungsart		Schraub- und Schnappbefestigung auf Hutschiene 35 mm
Breite	mm	70
Höhe	mm	120
Tiefe	mm	136
Anschlüsse/ Klemmen:		
Art der anschließbaren Leiterquerschnitte		
<ul style="list-style-type: none"> <li>für Hauptkontakte</li> <li>— feindrätig</li> </ul>		



- mit Aderendbearbeitung
- bei AWG-Leitungen
- für Hauptkontakte

1x (2,5 ... 50 mm<sup>2</sup>)

1x (10 ... 2/0)

#### Approbationen/ Zertifikate:

allgemeine Produktzulassung	Konformitätserklärung	Prüfbescheinigungen	Schiffbau
 CSA	 UL	 EAC	 EG-Konf.
			<a href="#">Typprüfbescheinigung/Werkszeugnis</a>
			 ABS

Schiffbau	sonstiges
 PRS	 RINA
<a href="#">Bestätigungen</a>	

#### Weitere Informationen

**Information- and Downloadcenter (Kataloge, Broschüren,...)**

<http://www.siemens.de/industrial-controls/catalogs>

**Industry Mall (Online-Bestellsystem)**

<http://www.siemens.com/industrymall>

**CAX-Online-Generator**

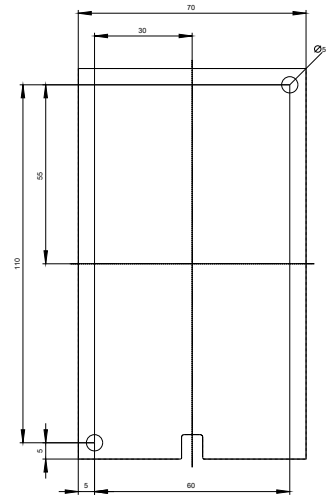
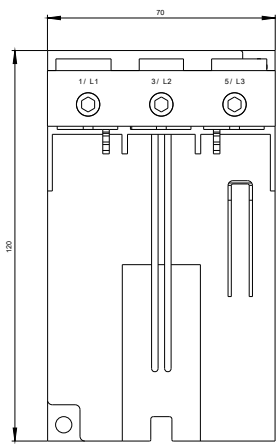
<http://support.automation.siemens.com/WW/CAXorder/default.aspx?lang=de&mlfb=3RU2946-3AA01>

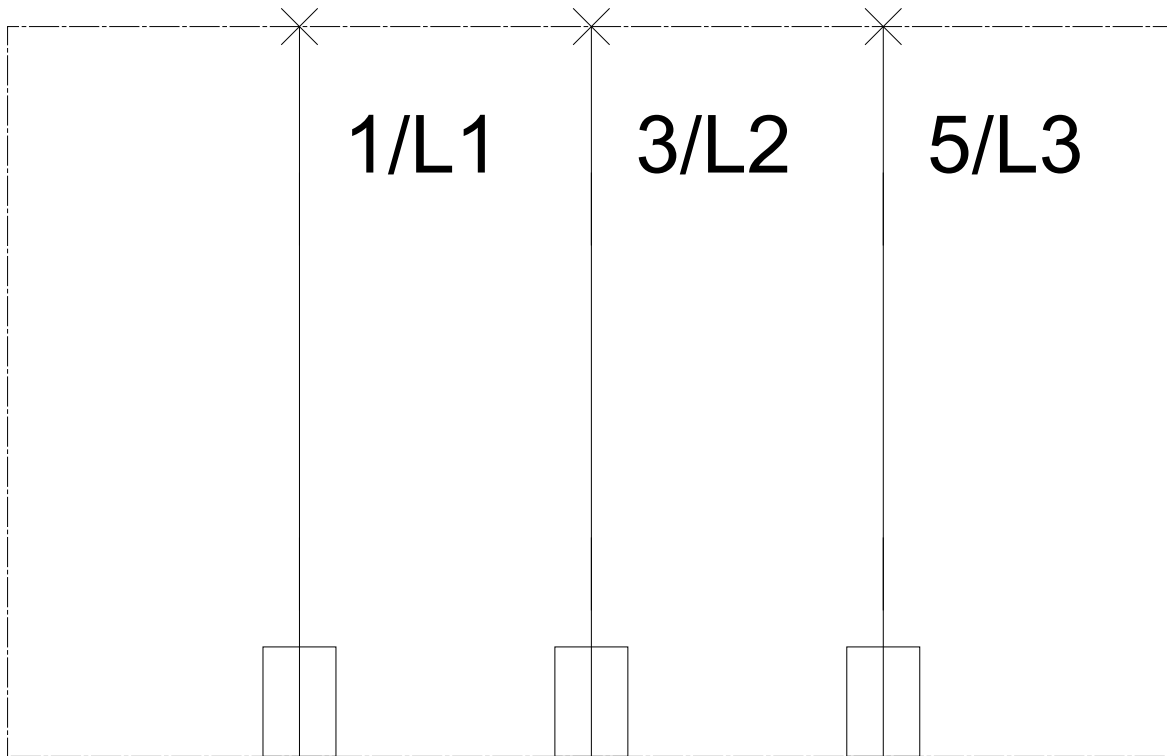
**Service&Support (Handbücher, Betriebsanleitungen, Zertifikate, Kennlinien, FAQs,...)**

<https://support.industry.siemens.com/cs/ww/de/ps/3RU2946-3AA01>

**Bilddatenbank (Produktfotos, 2D-Maßzeichnungen, 3D-Modelle, Geräteschaltpläne, EPLAN Makros, ...)**

[http://www.automation.siemens.com/bilddb/cax\\_de.aspx?mlfb=3RU2946-3AA01&lang=de](http://www.automation.siemens.com/bilddb/cax_de.aspx?mlfb=3RU2946-3AA01&lang=de)





letzte Änderung:

05.04.2017