

Rundumlichtelement, mit integrierter LED, klar, AC/DC 24 V,
Durchmesser 70 mm



Allgemeine technische Daten:

Produkt-Markename	SIRIUS
Produkt-Bezeichnung	Rundumlichtelement
Ausführung des optischen Signals	Rundumlicht
Drehzahl	120 1/min
Spannungsart der Betriebsspannung	AC/DC
Betriebsspannung	
• 1 bei DC Bemessungswert	24 V
• 1 bei AC bei 50 Hz Bemessungswert	24 V
• 1 bei AC bei 60 Hz Bemessungswert	24 V
relative positive Toleranz der Betriebsspannung	10 %
relative negative Toleranz der Betriebsspannung	-10 %
Lebensdauer der LED	100 000 h
Betriebsmittelkennzeichen	
• gemäß DIN EN 61346-2	P
• gemäß DIN EN 81346-2	P

Mechanische Daten:

Außendurchmesser des Signalsäulenelements	70 mm
--	-------

Leuchtmittel:

Produktbestandteil Leuchtmittel	Ja
Art des Leuchtmittels	LED
Lichtstärke	3,41 cd

Umgebungsbedingungen:

Umgebungstemperatur während Betrieb	-20 ... +50 °C
Schutzart IP	IP65
Höhe	65,5 mm
Breite	70 mm

Approbationen/Zertifikate

allgemeine Produktzulassung	Konformitätserklärung	sonstiges
--------------------------------	-----------------------	-----------



[Bestätigungen](#)

Weitere Informationen

Information- and Downloadcenter (Kataloge, Broschüren,...)

<http://www.siemens.de/industrial-controls/catalogs>

Industry Mall (Online-Bestellsystem)

<https://mall.industry.siemens.com/mall/de/de/Catalog/product?mlfb=8WD4420-5DE>

CAX-Online-Generator

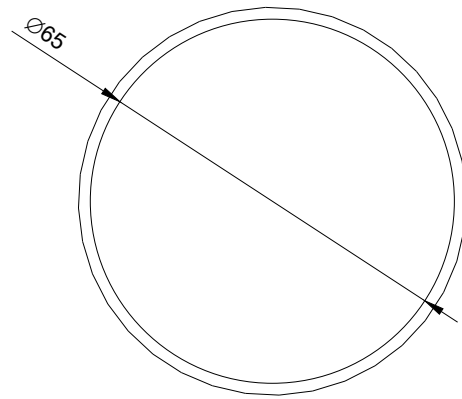
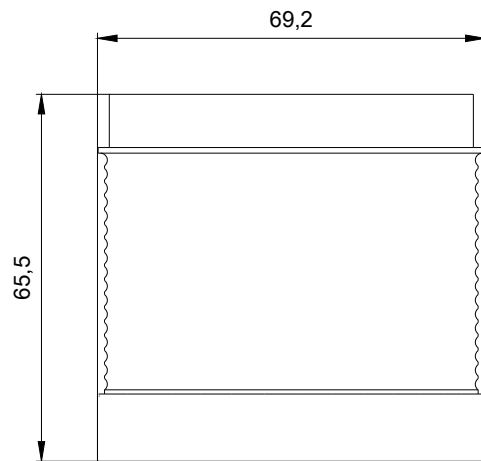
<http://support.automation.siemens.com/WW/CAXorder/default.aspx?lang=de&mlfb=8WD4420-5DE>

Service&Support (Handbücher, Betriebsanleitungen, Zertifikate, Kennlinien, FAQs,...)

<https://support.industry.siemens.com/cs/ww/de/ps/8WD4420-5DE>

Bilddatenbank (Produktfotos, 2D-Maßzeichnungen, 3D-Modelle, Geräteschaltpläne, EPLAN Makros, ...)

http://www.automation.siemens.com/bilddb/cax_de.aspx?mlfb=8WD4420-5DE&lang=de



W9 4444:
W8.8333; 8WD44.-..._ALL

letzte Änderung:

14.04.2017