

Dauerlichtelement, mit integrierter LED, klar, AC 230 V,  
Durchmesser 50 mm



Abbildung ähnlich

### Allgemeine technische Daten:

<b>Produkt-Markename</b>	SIRIUS
<b>Produkt-Bezeichnung</b>	Dauerlichtelement
<b>Ausführung des optischen Signals</b>	Dauerlicht
<b>Spannungsart der Betriebsspannung</b>	AC
<b>Betriebsspannung</b>	
• 1 bei AC bei 50 Hz Bemessungswert	230 V
• 1 bei AC bei 60 Hz Bemessungswert	230 V
<b>relative positive Toleranz der Betriebsspannung</b>	10 %
<b>relative negative Toleranz der Betriebsspannung</b>	-10 %
<b>Lebensdauer der LED</b>	100 000 h
<b>Betriebsmittelkennzeichen</b>	
• gemäß DIN EN 61346-2	P
• gemäß DIN EN 81346-2	P

### Mechanische Daten:

<b>Außendurchmesser des Signalsäulenelements</b>	50 mm
--	-------

#### Leuchtmittel:

Produktbestandteil Leuchtmittel	Ja
Art des Leuchtmittels	LED
Lichtstärke	2,28 cd
Lichtstärke	1,59 ... 2,95 cd

#### Umgebungsbedingungen:

Umgebungstemperatur während Betrieb	-20 ... +50 °C
Schutzart IP	IP54
Höhe	67 mm
Breite	52 mm

#### Approbationen/Zertifikate

allgemeine Produktzulassung	Konformitätserklärung	sonstiges
--------------------------------	-----------------------	-----------



EG-Konf.

[Bestätigungen](#)

#### Weitere Informationen

**Information- and Downloadcenter (Kataloge, Broschüren,...)**

<http://www.siemens.de/industrial-controls/catalogs>

**Industry Mall (Online-Bestellsystem)**

<https://mall.industry.siemens.com/mall/de/de/Catalog/product?mlfb=8WD4250-5AE>

**CAX-Online-Generator**

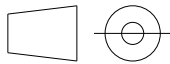
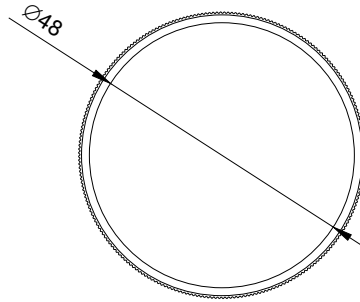
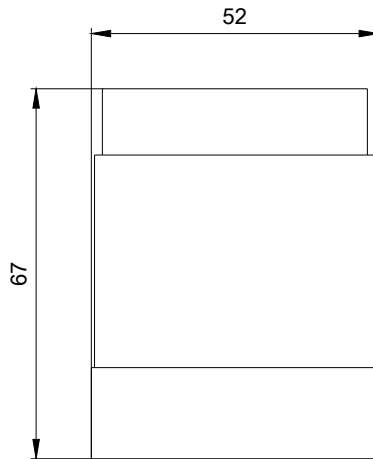
<http://support.automation.siemens.com/WW/CAXorder/default.aspx?lang=de&mlfb=8WD4250-5AE>

**Service&Support (Handbücher, Betriebsanleitungen, Zertifikate, Kennlinien, FAQs,...)**

<https://support.industry.siemens.com/cs/ww/de/ps/8WD4250-5AE>

**Bilddatenbank (Produktfotos, 2D-Maßzeichnungen, 3D-Modelle, Geräteschaltpläne, EPLAN Makros, ...)**

[http://www.automation.siemens.com/bilddb/cax\\_de.aspx?mlfb=8WD4250-5AE&lang=de](http://www.automation.siemens.com/bilddb/cax_de.aspx?mlfb=8WD4250-5AE&lang=de)



W9.4444;  
W6.8811; 8WD42...\_ALL

letzte Änderung:

14.04.2017