

Magnetschalter Schaltelement 25 x 88 mm, für Türanschlag rechts  
 Schaltglieder: Sicherheitskontakte 2Ö mit Stecker M8, 4-polig mit  
 Kombi-Anschluss Schraub/Rastanschluss mit LED, der dazu  
 passende Schaltmagnet 3SE6714-2CA oder um 90° versetzt:  
 3SE6724-2CA



Abbildung ähnlich

<b>Produkt-Markename</b>	SIRIUS
<b>Produkt-Bezeichnung</b>	Magnetschalter
<b>Ausführung des Produkts</b>	Rechteckige Gebereinheit
<b>Produkttyp-Bezeichnung</b>	3SE66
Eignung zur Verwendung sicherheitsgerichtete Stromkreise	Ja

Allgemeine technische Daten	
<b>Produktfunktion</b>	
<ul style="list-style-type: none"> <li>Zwangsöffnung</li> <li>Quer-/ Kurzschlusserkennung</li> </ul>	<p>Nein</p> <p>Ja</p>
Spannungsart der Betriebsspannung	DC
<b>Schutzart IP</b>	IP67
<b>Schwingfestigkeit</b>	
<ul style="list-style-type: none"> <li>gemäß IEC 60068-2-6</li> </ul>	10 ... 55 Hz: 1 mm
<b>Betriebsmittelkennzeichen</b>	
<ul style="list-style-type: none"> <li>gemäß DIN 40719 erweitert gemäß IEC 204-2 gemäß IEC 750</li> <li>gemäß DIN EN 61346-2</li> </ul>	<p>S</p> <p>S</p>

• gemäß DIN EN 81346-2	S
<b>Spannungsart</b>	DC
<b>Höhe des Sensors</b>	25 mm
<b>Länge des Sensors</b>	13 mm
<b>Breite des Sensors</b>	88 mm
<b>Material der aktiven Fläche des Sensors</b>	Kunststoff, glasfaserverstärkter Thermoplast
<b>mechanische Einbaubedingung für Sensor</b>	quasibündig einbaubar
Betriebsspannung Bemessungswert	24 V
<b>Betriebsstrom Bemessungswert</b>	10 mA
Betriebsleistung Bemessungswert	0,24 W
<b>Anzahl der Öffner</b>	
• für Hilfskontakte	2
• sicherheitsgerichtet	2
<b>Anzahl der Schließer</b>	
• für Hilfskontakte	0
• sicherheitsgerichtet	0

#### Gehäuse

<b>Material des Gehäuses</b>	Kunststoff, glasfaserverstärkter Thermoplast
<b>Anschlagrichtung der Tür</b>	rechts

#### Betätigungselement

<b>Ausführung des Betätigungselements</b>	Magnet
---	--------

#### Kontakt

<b>Schaltfrequenz</b>	5 Hz
<b>gesicherter Schaltabstand AUS</b>	17 mm
<b>gesicherter Schaltabstand EIN</b>	7 mm
<b>Ausführung der Schaltfunktion</b>	Öffner
Anzahl der Schaltkontakte für Meldefunktion	1
• sicherheitsgerichtet	0

#### Anschlüsse/Klemmen

<b>Ausführung des elektrischen Anschlusses</b>	Stecker M8, 4-polig
--	---------------------

#### Sicherheitsrelevante Kenngrößen

<b>Sicherheits-Integritätslevel (SIL) gemäß IEC 61508</b>	SIL 3
<b>Performance Level (PL) gemäß EN ISO 13849-1</b>	e
<b>Anteil gefahrbringender Ausfälle</b>	
• bei niedriger Anforderungsrate gemäß SN 31920	50 %
• bei hoher Anforderungsrate gemäß SN 31920	50 %
<b>T1-Wert für Proof-Test Intervall oder Gebrauchsdauer gemäß IEC 61508</b>	20 y
<b>Kategorie gemäß EN 954-1</b>	4

#### Umgebungsbedingungen

<b>Umgebungstemperatur</b>	
• während Betrieb	-25 ... +70 °C
• während Lagerung und Transport	-25 ... +70 °C

### Eingänge/ Ausgänge

<b>Anzahl der Ausgänge als kontaktbehaftetes Schaltelement</b>	
• als Öffner	
— für Meldefunktion unverzögert schaltend	1
— sicherheitsgerichtet unverzögert schaltend	2
• als Schließer	
— sicherheitsgerichtet unverzögert schaltend	0
<b>Anzahl der Halbleiterausgänge</b>	
• für Meldefunktion	0
• sicherheitsgerichtet	0

### Anzeige

<b>Ausführung der Auswerteeinheit erforderlich</b>	Ja
--	----

### Einbau/ Befestigung/ Abmessungen

<b>Befestigungsart</b>	Schraubbefestigung
------------------------	--------------------

### Approbationen/Zertifikate

<b>allgemeine Produktzulassung</b>	<b>sonstiges</b>
------------------------------------	------------------



[Bestätigungen](#)

### Weitere Informationen

**Information- and Downloadcenter (Kataloge, Broschüren,...)**

<http://www.siemens.de/industrial-controls/catalogs>

**Industry Mall (Online-Bestellsystem)**

<https://mall.industry.siemens.com/mall/de/de/Catalog/product?mlfb=3SE6624-4CA01>

**CAX-Online-Generator**

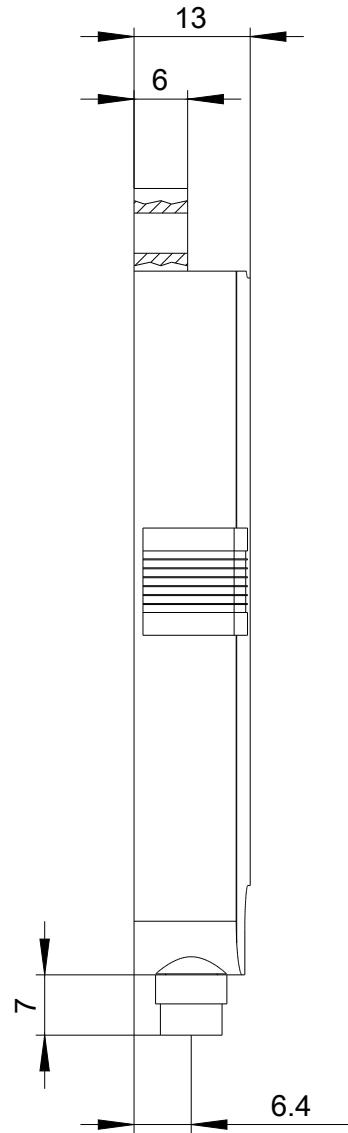
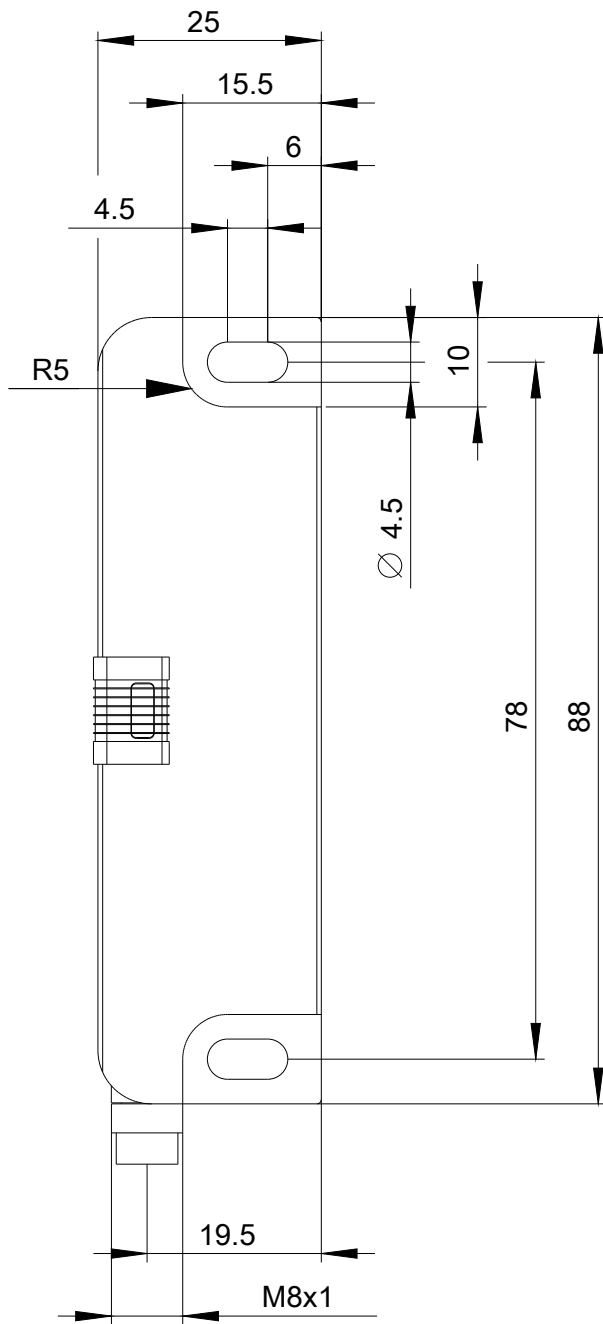
<http://support.automation.siemens.com/WW/CAXorder/default.aspx?lang=de&mlfb=3SE6624-4CA01>

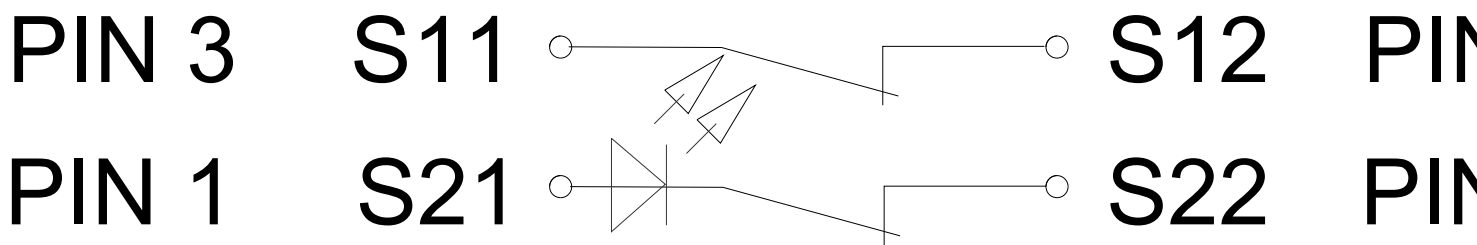
**Service&Support (Handbücher, Betriebsanleitungen, Zertifikate, Kennlinien, FAQs,...)**

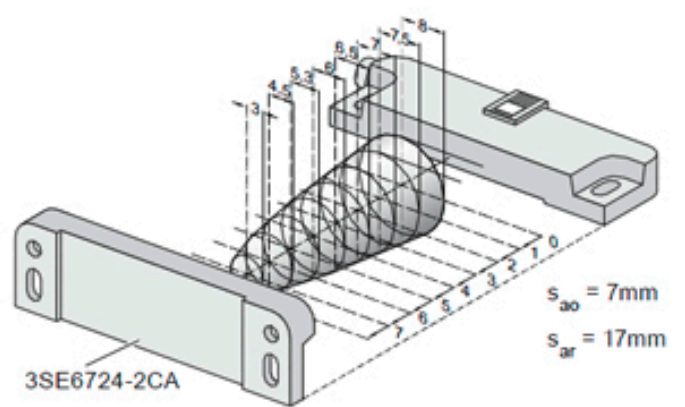
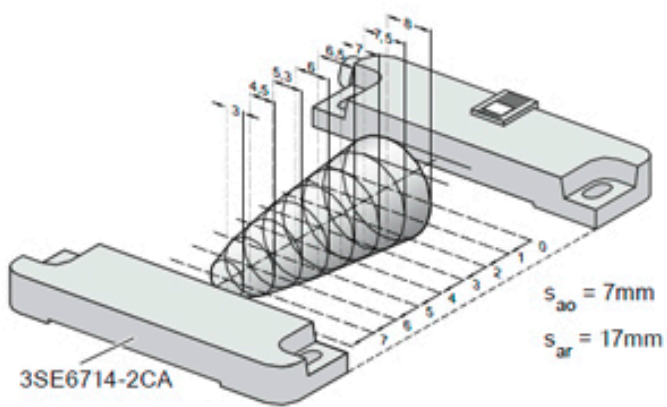
<https://support.industry.siemens.com/cs/ww/de/ps/3SE6624-4CA01>

**Bilddatenbank (Produktfotos, 2D-Maßzeichnungen, 3D-Modelle, Geräteschaltpläne, EPLAN Makros, ...)**

[http://www.automation.siemens.com/bilddb/cax\\_de.aspx?mlfb=3SE6624-4CA01&lang=de](http://www.automation.siemens.com/bilddb/cax_de.aspx?mlfb=3SE6624-4CA01&lang=de)







letzte Änderung:

19.04.2017