

FI-Schutzschalter, 2-polig, Typ A, In: 40 A, 30 mA, Un AC: 230 V



| Ausführung   |                            |
|--|----------------------------|
| Produkt-Markename  | SETRON                     |
| Produkt-Bezeichnung  | FI-Schutzschalter          |
| Ausführung des Produkts  | unverzögert                |
| Allgemeine technische Daten  |                            |
| Polzahl  | 2                          |
| Baugröße für Installationseinbaugeräte / gemäß DIN 43880   | 1                          |
| Berührungsschutz gegen elektrischen Schlag   | finger- und handrücksicher |
| Kurzschlussstromfestigkeit   | 10 kA                      |
| Leistungsschalter / Grundtyp   | 5SV3                       |
| mechanische Lebensdauer (Schaltspiele) / typisch   | 10 000                     |
| Überspannungskategorie   | III                        |
| Versorgungsspannung  |                            |
| Versorgungsspannung  |                            |
| <ul style="list-style-type: none"> <li>• bei AC / Bemessungswert</li> <li>• für Prüfeinrichtung / minimal</li> </ul> | <p>230 V</p> <p>195 V</p>  |
| Versorgungsspannungsfrequenz   |                            |

|   |  |
|---|--|
| • Bemessungswert  | 50 Hz  |
| <b>Schutzart und Schutzklasse</b>   |  |
| <b>Schutzart IP</b>   | IP20, bei Verteilereinbau, mit angeschlossenen Leitern |
| <b>Schaltvermögen</b>   |  |
| Schaltvermögen Strom / gemäß IEC 61008-1 / Bemessungswert                 | 0,5 kA   |
| <b>Verlustleistung</b>  |  |
| <b>Verlustleistung [W]</b>  |  |
| • bei Bemessungswert Strom / bei AC / bei warmem Betriebszustand / je Pol | 2,6 W  |
| • maximal   | 1 W  |
| <b>Strom</b>  |  |
| <b>Auslösefehlerstrom / Bemessungswert</b>                                | 30 mA  |
| Bemessungsstrom $I_n$ / IEC, DIN/VDE / bei 40 Cel                         | 40 A   |
| <b>Fehlerstromtyp</b>   | A  |
| Strom / bei AC / Bemessungswert   | 40 A   |
| <b>I<sup>2</sup>t-Wert / zulässig</b>                                     | 15 620 A <sup>2</sup> ·s                               |
| Stoßstromfestigkeit / Bemessungswert                                      | 1 kA   |
| <b>Betriebsfrequenz</b>   | 50 Hz  |
| <b>Produktetails</b>  |  |
| Produkteigenschaft / siliconfrei  | Ja   |
| Produkterweiterung / einbaubar / Zusatzeinrichtungen                      | Ja   |
| <b>Anzahl</b>   |  |
| <b>Anzahl der Testzyklen / für Umweltprüfung / gemäß IEC 60068-2-30</b>   | 28   |
| <b>Anschlüsse</b>   |  |
| <b>anschließbarer Leiterquerschnitt / mehrdrähtig</b>                     |  |
| • minimal   | 0,75 mm <sup>2</sup>                                   |
| • maximal   | 35 mm <sup>2</sup>                                     |
| <b>anschließbarer Leiterquerschnitt / eindrähtig</b>                      |  |
| • minimal   | 0,75 mm <sup>2</sup>                                   |
| • maximal   | 35 mm <sup>2</sup>                                     |
| <b>Anzugsdrehmoment / bei Schraubanschluss</b>                            |  |
| • minimal   | 2,5 N·m  |
| • maximal   | 3 N·m  |
| Position / des Netzanschlusskabels  | oben oder unten  |
| <b>Mechanischer Aufbau</b>  |  |
| <b>Höhe</b>   | 90 mm  |
| <b>Breite</b>   | 36 mm  |

|   |                   |
|---|-------------------|
| <b>Tiefe</b>                                | 70 mm             |
| <b>Einbaulage</b>                           | beliebig          |
| <b>Einbautiefe</b>                          | 70 mm             |
| <b>Anzahl der Breiten-Teilungseinheiten</b> | 2                 |
| <b>Befestigungsart</b>                      | DIN-Schiene (REG) |
| <b>Nettogewicht</b>                         | 208 g             |

### Umgebungsbedingungen

#### Umgebungstemperatur

- |                                       |        |
|---------------------------------------|--------|
| • minimal                             | -25 °C |
| • maximal                             | 45 °C  |
| • während Lagerung / minimal zulässig | -40 °C |
| • während Lagerung / maximal zulässig | 75 °C  |

### Approbationen Zertifikate

#### Betriebsmittelkennzeichen

- |                        |   |
|------------------------|---|
| • gemäß DIN EN 61346-2 | F |
| • gemäß DIN EN 81346-2 | F |

#### allgemeine Produktzulassung

#### Konformitätserklärung



[sonstig](#)



### Weitere Informationen

#### Information- and Downloadcenter (Kataloge, Broschüren,...)

<http://www.siemens.de/lowvoltage/kataloge>

#### Industry Mall (Online-Bestellsystem)

<https://mall.industry.siemens.com/mall/de/de/Catalog/product?mlfb=5SV3314-6>

#### Service&Support (Handbücher, Betriebsanleitungen, Zertifikate, Kennlinien, FAQs,...)

<http://support.automation.siemens.com/WW/view/de/5SV3314-6/all>

#### Bilddatenbank (Produktfotos, 2D-Maßzeichnungen, 3D-Modelle, Geräteschaltpläne, ...)

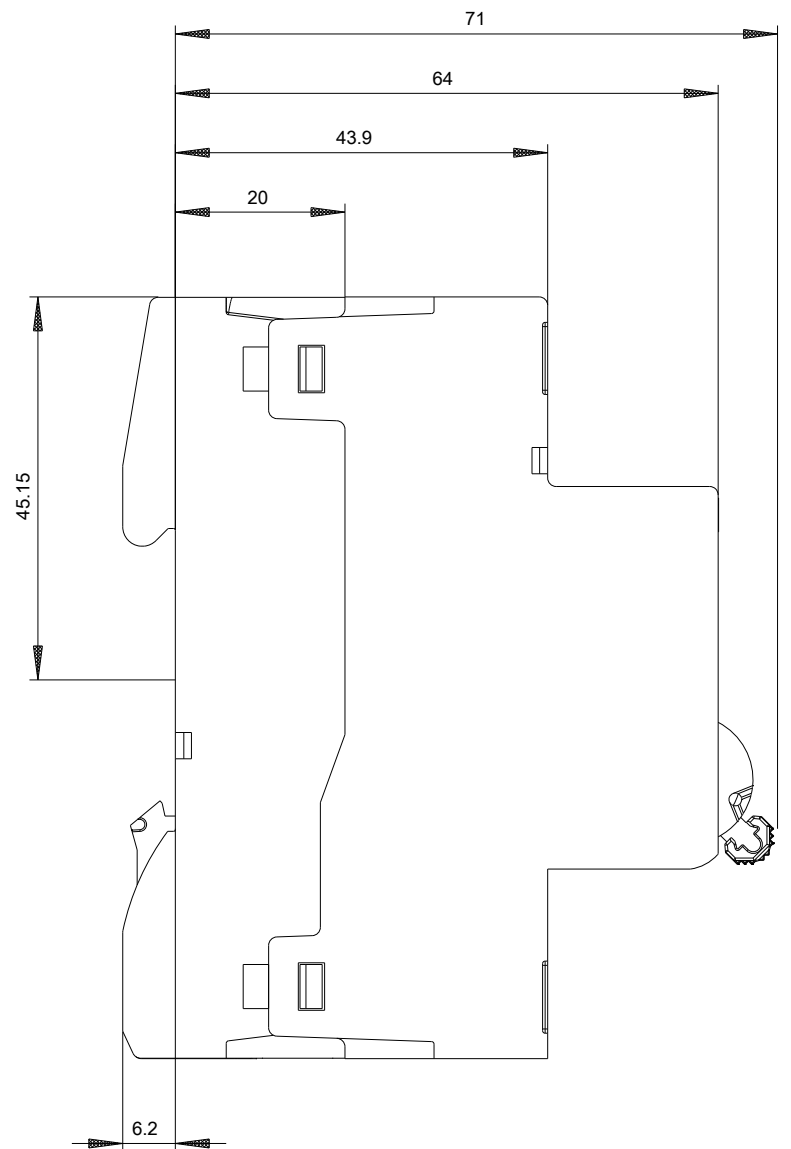
[http://www.automation.siemens.com/bilddb/cax\\_de.aspx?mlfb=5SV3314-6](http://www.automation.siemens.com/bilddb/cax_de.aspx?mlfb=5SV3314-6)

#### CAX-Online-Generator

<http://www.siemens.com/cax>

#### Ausschreibungstexte (Leistungsverzeichnisse)

<http://www.siemens.de/ausschreibungstexte>





Geräteschaltplan IEC