

FI-Schutzschalter, 2-polig, Typ F, kurzzeitverzögert, In: 40 A, 30 mA, Un AC: 230 V



Ausführung	
Produkt-Markename	SETRON
Produkt-Bezeichnung	FI-Schutzschalter
Ausführung des Produkts	kurzzeitverzögert
Allgemeine technische Daten	
Polzahl	2
Baugröße für Installationseinbaugeräte / gemäß DIN 43880	1
Berührungsschutz gegen elektrischen Schlag	finger- und handrücksicher
Kurzschlussstromfestigkeit	10 kA
Leistungsschalter / Grundtyp	5SV3
mechanische Lebensdauer (Schaltspiele) / typisch	10 000
Überspannungskategorie	III
Versorgungsspannung	
Versorgungsspannung	
<ul style="list-style-type: none"> <li>• bei AC / Bemessungswert</li> <li>• für Prüfeinrichtung / minimal</li> </ul>	230 V 195 V
Versorgungsspannungsfrequenz	

• Bemessungswert	50 Hz
<b>Schutzart und Schutzklasse</b>	
<b>Schutzart IP</b>	IP20, bei Verteilereinbau, mit angeschlossenen Leitern
<b>Schaltvermögen</b>	
Schaltvermögen Strom / gemäß IEC 61008-1 / Bemessungswert	0,5 kA
<b>Verlustleistung</b>	
<b>Verlustleistung [W]</b>	
• bei Bemessungswert Strom / bei AC / bei warmem Betriebszustand / je Pol	1,5 W
• maximal	10 W
<b>Strom</b>	
<b>Auslösefehlerstrom / Bemessungswert</b>	30 mA
Bemessungsstrom I <sub>n</sub> / IEC, DIN/VDE / bei 40 Cel	40 A
<b>Fehlerstromtyp</b>	F
Strom / bei AC / Bemessungswert	40 A
<b>I<sup>2</sup>t-Wert / zulässig</b>	15 620 A <sup>2</sup> ·s
Stoßstromfestigkeit / Bemessungswert	3 kA
<b>Betriebsfrequenz</b>	50/60Hz
<b>Produktetails</b>	
Produkteigenschaft / siliconfrei	Ja
Produkterweiterung / einbaubar / Zusatzeinrichtungen	Ja
<b>Anzahl</b>	
<b>Anzahl der Testzyklen / für Umweltprüfung / gemäß IEC 60068-2-30</b>	28
<b>Anschlüsse</b>	
<b>anschließbarer Leiterquerschnitt / mehrdrätig</b>	
• minimal	0,75 mm <sup>2</sup>
• maximal	35 mm <sup>2</sup>
<b>anschließbarer Leiterquerschnitt / eindrätig</b>	
• minimal	0,75 mm <sup>2</sup>
• maximal	35 mm <sup>2</sup>
<b>Anzugsdrehmoment / bei Schraubanschluss</b>	
• minimal	2,5 N·m
• maximal	3 N·m
Position / des Netzanschlusskabels	oben oder unten
<b>Mechanischer Aufbau</b>	
<b>Höhe</b>	90 mm
<b>Breite</b>	36 mm

<b>Tiefe</b>	70 mm
<b>Einbaulage</b>	beliebig
<b>Einbautiefe</b>	70 mm
<b>Anzahl der Breiten-Teilungseinheiten</b>	2
<b>Befestigungsart</b>	DIN-Schiene (REG)
<b>Nettogewicht</b>	200 g

### Umgebungsbedingungen

<b>Umgebungstemperatur</b>	
• minimal	-25 °C
• maximal	45 °C
• während Lagerung / minimal zulässig	-40 °C
• während Lagerung / maximal zulässig	75 °C

### Approbationen Zertifikate

<b>Betriebsmittelkennzeichen</b>	
• gemäß DIN EN 61346-2	F
• gemäß DIN EN 81346-2	F

### allgemeine Produktzulassung

### Konformitätserklärung



[sonstig](#)



### Weitere Informationen

#### Information- and Downloadcenter (Kataloge, Broschüren,...)

<http://www.siemens.de/lowvoltage/kataloge>

#### Industry Mall (Online-Bestellsystem)

<https://mall.industry.siemens.com/mall/de/de/Catalog/product?mlfb=5SV3314-3>

#### Service&Support (Handbücher, Betriebsanleitungen, Zertifikate, Kennlinien, FAQs,...)

<http://support.automation.siemens.com/WW/view/de/5SV3314-3/all>

#### Bilddatenbank (Produktfotos, 2D-Maßzeichnungen, 3D-Modelle, Geräteschaltpläne, ...)

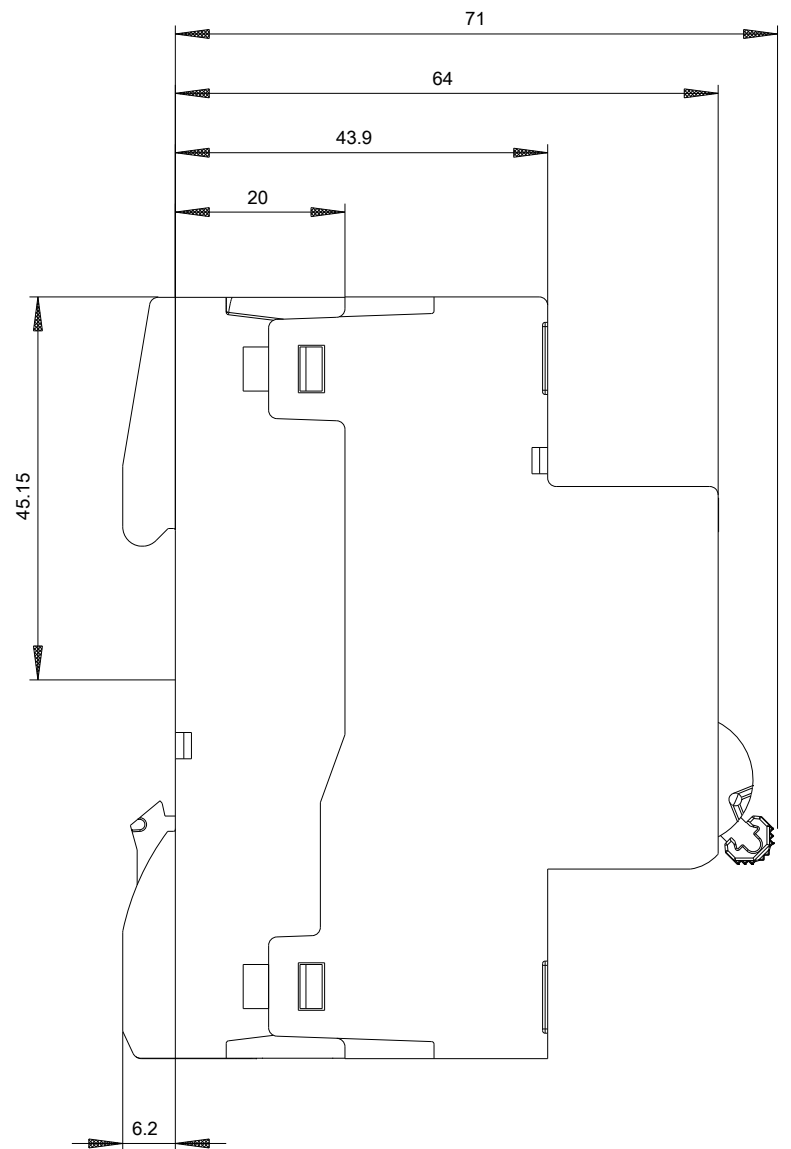
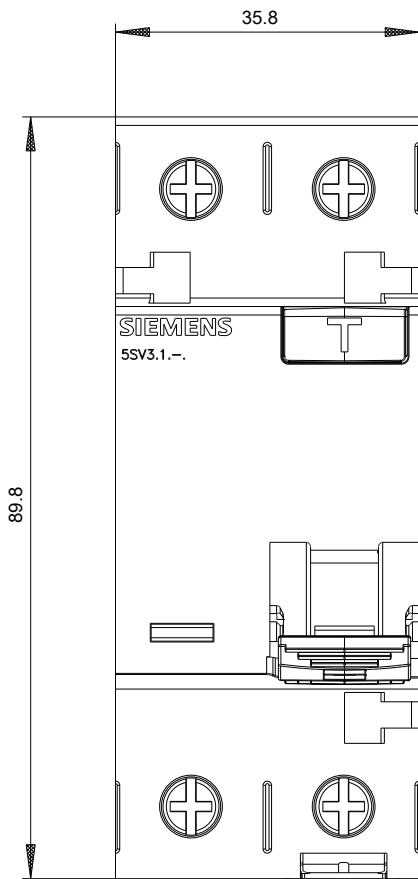
[http://www.automation.siemens.com/bilddb/cax\\_de.aspx?mlfb=5SV3314-3](http://www.automation.siemens.com/bilddb/cax_de.aspx?mlfb=5SV3314-3)

#### CAX-Online-Generator

<http://www.siemens.com/cax>

#### Ausschreibungstexte (Leistungsverzeichnisse)

<http://www.siemens.de/ausschreibungstexte>





Geräteschaltplan IEC