

Festeinbau-Leistungsschalter approbiert nach UL 489 3-polig, Baugröße 2, In=3000A AC 50/60Hz, IEC: bis 690V, 100kA bei 440V UL: bis 600V, 100kA bei 480V
Anschluss rückseitig horizontal

Ausführung		
Produkt-Markennamen		SETRON
Produkt-Bezeichnung		offener Leistungsschalter 3WL
Ausführung des Produkts		IEC 60947-2
Ausführung des Betätigungselements		Drucktaster
Ausführung des Schaltantriebs		Handantrieb mit mechanischem Abruf
Ausführung des Schaltantriebs / Motorantrieb		Nein
Ausführung des Überstromauslösers		ETU45B

Allgemeine technische Daten		
Polzahl		3
Baugröße des Leistungsschalters		2
elektrische Lebensdauer (Schaltspiele) / typisch		4 000
Gebrauchskategorie		B
Leistungsschalter / Grundtyp		3WL5230
mechanische Lebensdauer (Schaltspiele) / typisch		10 000

Spannung		
Bemessungsisolationsspannung Ui	V	1 000

Schutzart und Schutzklasse		
Schutzart IP		IP20
Schutzfunktion des Überstromauslösers		LSING

Verlustleistung		
Verlustleistung [W]		
• bei Bemessungswert Strom / bei AC / bei warmem Betriebszustand / je Pol	W	136,7
• maximal	W	410

Strom		
Dauerstrom / Bemessungswert	A	3 000
einstellbarer Ansprechwert Strom		
• des unverzögerten Kurzschlussauslösers / Anfangswert	A	4 500
• des unverzögerten Kurzschlussauslösers / Endwert	A	36 000
Kurzzeitstromfestigkeit (Icw)		

- befristet auf 0,5 s / Bemessungswert
- befristet auf 1 s / Bemessungswert

kA	85
kA	80

Hauptstromkreis

Betriebsfrequenz		
• 1 / Bemessungswert	Hz	50
• 2 / Bemessungswert	Hz	60
Betriebsspannung		
• für Hauptstromkreis / bei AC / bei 50 Hz / gemäß UL 489 / maximal	V	600
• für Hauptstromkreis / bei AC / bei 60 Hz / gemäß UL 489 / maximal	V	600
Betriebsstrom		
• bei 40 °C / Bemessungswert	A	3 000
• bei 50 °C / Bemessungswert	A	3 000
• bei 55 °C / Bemessungswert	A	3 000
• bei 60 °C / Bemessungswert	A	3 000
• bei 65 °C / Bemessungswert	A	3 000

Eignung

Eignung zur Verwendung	Anlagen- / Motorschutz
-------------------------------	------------------------

Produktdetails

Produktbestandteil		
• Auslöstmelder		Ja
• Spannungsauslöser		Ja
• Unterspannungsauslöser		Nein
Produkterweiterung / optional / Motorantrieb		Ja

Produktfunktion

Produktfunktion		
• Erdschlussschutz		Ja

Anzeige und Bedienung

Ausführung der Anzeige	Ohne Anzeige
-------------------------------	--------------

Kurzschluss

Ausschaltvermögen Betriebskurzschlussstrom (Ics)		
• bei 415 V / Bemessungswert	kA	100
• bei 500 V / Bemessungswert	kA	100
• bei 690 V / Bemessungswert	kA	85
Ausschaltvermögen Grenzkurzschlussstrom (Icu)		
• bei 415 V / Bemessungswert	kA	100
• bei 480 V / gemäß NEMA / Bemessungswert	kA	100
• bei 500 V / Bemessungswert	kA	100
• bei 600 V / gemäß NEMA / Bemessungswert	kA	85

- bei 690 V / Bemessungswert

kA	85
----	----

Anschlüsse

Anordnung des elektrischen Anschlusses / für Hauptstromkreis		Hauptanschluss rückseitig horizontal
Ausführung des elektrischen Anschlusses / für Hauptstromkreis		Schienenanschluss

Mechanischer Aufbau





Höhe	mm	440,5
Breite	mm	460
Tiefe	mm	337
Befestigungsart		Festeinbau

Umgebungsbedingungen

Umgebungstemperatur		
• während Betrieb / minimal	°C	-20
• während Betrieb / maximal	°C	55
• während Lagerung / minimal	°C	-40
• während Lagerung / maximal	°C	70

Approbationen Zertifikate

Betriebsmittelkennzeichen		
• gemäß DIN EN 61346-2		Q
• gemäß DIN EN 81346-2		Q

allgemeine Produktzulassung	Konformitätserklärung	Prüfbescheinigungen	Schiffbau	sonstiges
 CCC	 UL	 EG-Konf.	 RMRS	sonstig Umweltbestätigung

sonstiges

[sonstig](#)

Weitere Informationen

Industry Mall (Online-Bestellsystem)

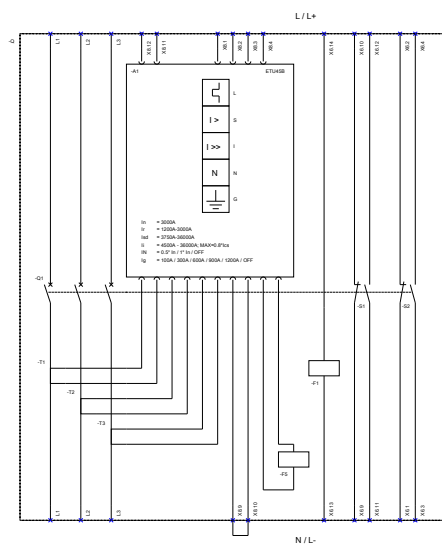
<https://mall.industry.siemens.com/mall/de/de/Catalog/product?mlfb=3WL5230-4EG32-1FA2>

Service&Support (Handbücher, Betriebsanleitungen, Zertifikate, Kennlinien, FAQs,...)

<http://support.automation.siemens.com/WW/view/de/3WL5230-4EG32-1FA2/all>

Bilddatenbank (Produktfotos, 2D-Maßzeichnungen, 3D-Modelle, Geräteschaltpläne, ...)

http://www.automation.siemens.com/bilddb/cax_de.aspx?mlfb=3WL5230-4EG32-1FA2



L: Long Time Delay / Überspannungsschutz, S: Short Time Delay / Kurzschlussschutz, kurzzeitwertig;
 I: Überstromschutz / Kurzschlussschutz, unimittelbar; N: Residual Protection / Neutralleiterenschutz, G: Ground Fault Protection / Erdleitschutz;
 P1: 1st auxiliary release (Ester / Hilfskontakt); TS: Trip switch for trip unit / Auslösekontakt; S1: SB (Shunt switch / Hilfskontakt).

letzte Änderung:

19.04.2017