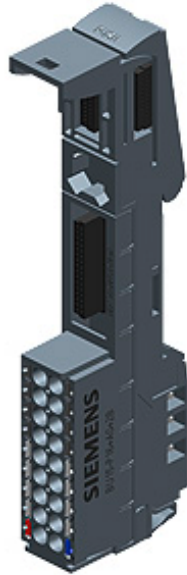


SIMATIC ET 200SP, Base-Unit BU15-P16+A0+2B, BU-Typ A0,
Verpackungsmenge: 10 Stück, Push-In-Klemmen, ohne AUX-
Klemmen, nach links gebrückt, BxH: 15x 117mm



Allgemeine Informationen

Produkttyp-Bezeichnung ET 200SP, BaseUnit BU-Typ A0, BU15-P16+A0+2B, VPE 10

Versorgungsspannung

Nennwert (DC) 24 V

externe Absicherung für Versorgungsleitungen Ja; LS-Schalter DC 24 V / 10 A mit Auslösecharakteristik Typ B oder C

Stromtragfähigkeit

bis 60 °C, max. 10 A

Potenzialtrennung

zwischen Rückwandbus und Versorgungsspannung Ja

Isolation

Isolation geprüft mit DC 707 V (Type Test)

Maße

Breite 15 mm

Höhe 117 mm

Tiefe 35 mm

Gewichte

Gewicht, ca.

40 g

letzte Änderung:

11.04.2017