

Halbleiterschütz 3-phasig 3RF3 AC 53 / 5,2 A / 40 °C  
 48-600 V / DC 24 V 2-Phasengesteuert  
 momentanschaltend Federzuganschluss



Allgemeine technische Daten		
Produkt-Markename		SIRIUS
Schutzart IP		IP20
Isolationsspannung Bemessungswert	V	600
Aufstellungshöhe bei Höhe über NN maximal	m	1 000
Umgebungstemperatur		
• während Lagerung	°C	-55 ... +80
• während Betrieb	°C	-25 ... +60
Schockfestigkeit gemäß IEC 60068-2-27		15g / 11 ms
Schwingfestigkeit gemäß IEC 60068-2-6		2g
Stoßstromfestigkeit Bemessungswert	A	600
Verlustleistung [W] gesamt typisch	W	10
Betriebsmittelkennzeichen gemäß DIN 40719 erweitert gemäß IEC 204-2 gemäß IEC 750		K
Betriebsmittelkennzeichen gemäß DIN EN 61346-2		Q
Produktfunktion		Momentanschaltend
Hauptstromkreis		
Polzahl für Hauptstromkreis		3
Anzahl der Schließer für Hauptkontakte		2

<b>Betriebsfrequenz Bemessungswert</b>	Hz	60 ... 50
<b>Betriebsspannung bei AC</b>		
• bei 60 Hz Bemessungswert	V	48 ... 600
• bei 50 Hz Bemessungswert	V	48 ... 600
<b>Betriebsstrom</b>		
• minimal	mA	500
• bei AC-53a bei 400 V bei Umgebungstemperatur 40 °C Bemessungswert	A	5,2
<b>Arbeitsbereich bezogen auf die Betriebsspannung bei AC</b>		
• bei 50 Hz	V	40 ... 660
• bei 60 Hz	V	40 ... 660
<b>Betriebsleistung bei AC-3 bei 400 V Bemessungswert</b>	kW	2,2
<b>Derating-Temperatur</b>	°C	40
<b>symmetrische Toleranz der Netzfrequenz</b>	Hz	5
<b>relative symmetrische Toleranz der Betriebsfrequenz</b>	%	10
<b>I<sup>2</sup>t-Wert maximal</b>	A <sup>2</sup> ·s	1 800
<b>Spannungssteilheit am Thyristor für Hauptkontakte maximal zulässig</b>	V/μs	1 000
<b>Sperrspannung am Thyristor für Hauptkontakte maximal zulässig</b>	V	1 600
<b>Sperrstrom des Thyristors</b>	mA	10

#### Steuerstromkreis/ Ansteuerung

<b>Spannungsart der Steuerspeisespannung</b>		DC
<b>Steuerspeisespannung 1</b>		
• bei DC		
— Bemessungsanfangswert	V	15
— Bemessungsendwert	V	30
<b>Steuerspeisespannung bei DC</b>		
• Anfangswert für Signal <1> Erkennung	V	15
• Endwert für Signal <0>-Erkennung	V	5
<b>Steuerstrom</b>		
• bei minimaler Steuerspeisespannung		
— bei DC	mA	2
• bei DC Bemessungswert	mA	15
<b>Schaltzeiten</b>		
• Einverzug		1 ms
• Ausverzug		1 ms + zusätzl. max. eine Halbwelle

#### Einbau/ Befestigung/ Abmessungen

<b>Einbaulage</b>		senkrecht
<b>Befestigungsart</b>		Schraub- und Schnappbefestigung auf Hutschiene 35 mm

<b>Befestigungsart Reiheneinbau</b>		Ja
<b>Anzugsdrehmoment der Schraube zur Befestigung des Betriebsmittels</b>	N·m	1,5
<b>Ausführung des Gewindes der Schraube zur Befestigung des Betriebsmittels</b>		M4
<b>Breite</b>	mm	45
<b>Höhe</b>	mm	95
<b>Tiefe</b>	mm	100,8
<b>einzuhaltender Abstand bei Reihenmontage</b>		
• aufwärts	mm	70
• abwärts	mm	50

### Anschlüsse/Klemmen

<b>Ausführung des elektrischen Anschlusses</b>		
• für Hauptstromkreis		Federzuganschluss
• für Hilfs- und Steuerstromkreis		Federzuganschluss
<b>Produktfunktion abnehmbare Klemme für Hilfs- und Steuerstromkreis</b>		Ja
<b>Art der anschließbaren Leiterquerschnitte</b>		
• für Hauptkontakte		
— eindrätig		2x (0,5 ... 2,5 mm <sup>2</sup> )
— feindrätig		
— mit Aderendbearbeitung		2x (0,5 ... 1,5 mm <sup>2</sup> )
— ohne Aderendbearbeitung		2x (0,5 ... 2,5 mm <sup>2</sup> )
• bei AWG-Leitungen		
— für Hauptkontakte		2x (18 ... 14)
— für Hilfs- und Steuerkontakte		1x (AWG 20 ... 12)
• für Hilfs- und Steuerkontakte		
— eindrätig		0,5 ... 1,5 mm <sup>2</sup>
— feindrätig		
— mit Aderendbearbeitung		0,5 ... 2,5 mm <sup>2</sup>
— ohne Aderendbearbeitung		0,5 ... 2,5 mm <sup>2</sup>
<b>Abisolierlänge der Leitung</b>		
• für Hauptkontakte	mm	10
• für Hilfs- und Steuerkontakte	mm	10

### UL/CSA Bemessungsdaten

<b>Volllaststrom (FLA) für 3-phasigen Drehstrommotor</b>		
• bei 480 V Bemessungswert	A	3,4
• bei 600 V Bemessungswert	A	2,7
<b>abgegebene mechanische Leistung [hp] für 3-phasigen Drehstrommotor</b>		
• bei 200/208 V Bemessungswert	hp	0,5
• bei 220/230 V Bemessungswert	hp	0,75

- bei 460/480 V Bemessungswert
- bei 575/600 V Bemessungswert

hp	2
hp	2

### Approbationen/Zertifikate

<b>allgemeine Produktzulassung</b>	<b>EMV (Elektromagnetische Verträglichkeit)</b>	<b>Konformitätserklärung</b>
------------------------------------	---	------------------------------



<b>Prüfbescheinigungen</b>	<b>sonstiges</b>
----------------------------	------------------

[Typprüfbescheinigung/Werkszeugnis](#)

[Umweltbestätigung](#)

[Bestätigungen](#)

### Weitere Informationen

**Information- and Downloadcenter (Kataloge, Broschüren,...)**

<http://www.siemens.de/industrial-controls/catalogs>

**Industry Mall (Online-Bestellsystem)**

<https://mall.industry.siemens.com/mall/de/de/Catalog/product?mlfb=3RF3405-2BB06>

**CAX-Online-Generator**

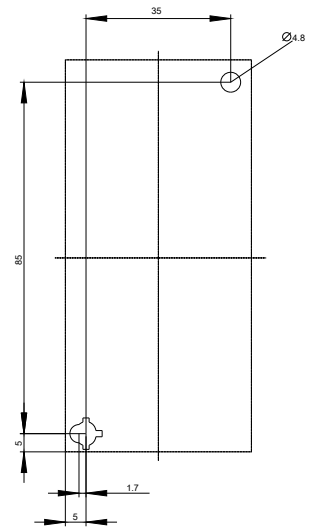
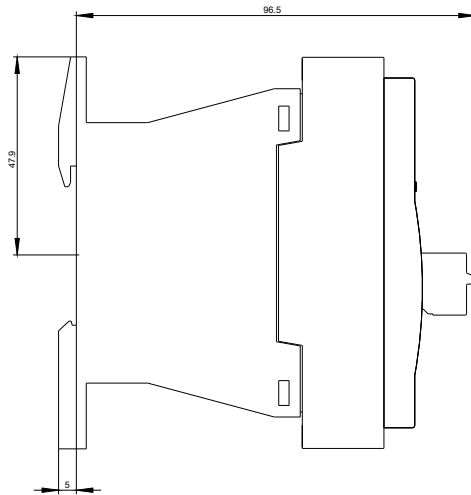
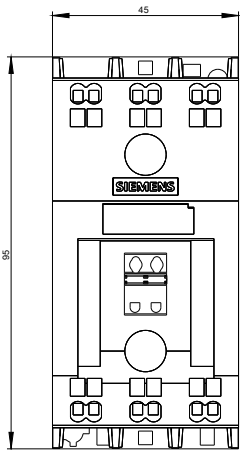
<http://support.automation.siemens.com/WW/CAXorder/default.aspx?lang=de&mlfb=3RF3405-2BB06>

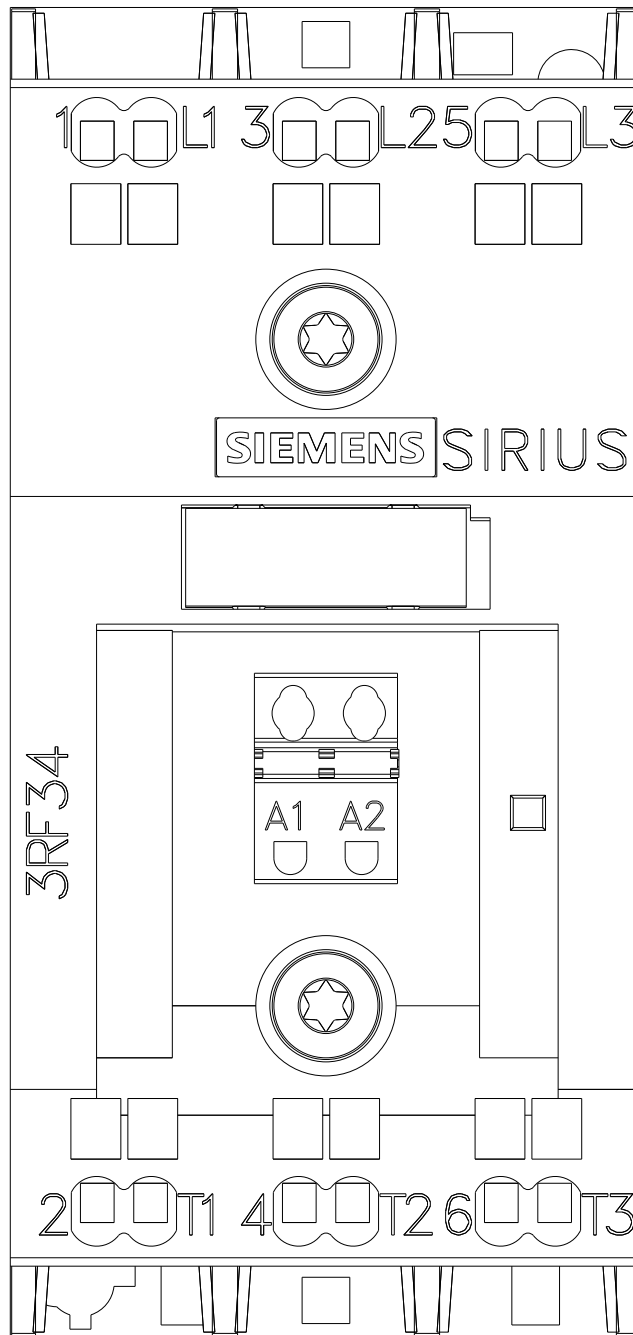
**Service&Support (Handbücher, Betriebsanleitungen, Zertifikate, Kennlinien, FAQs,...)**

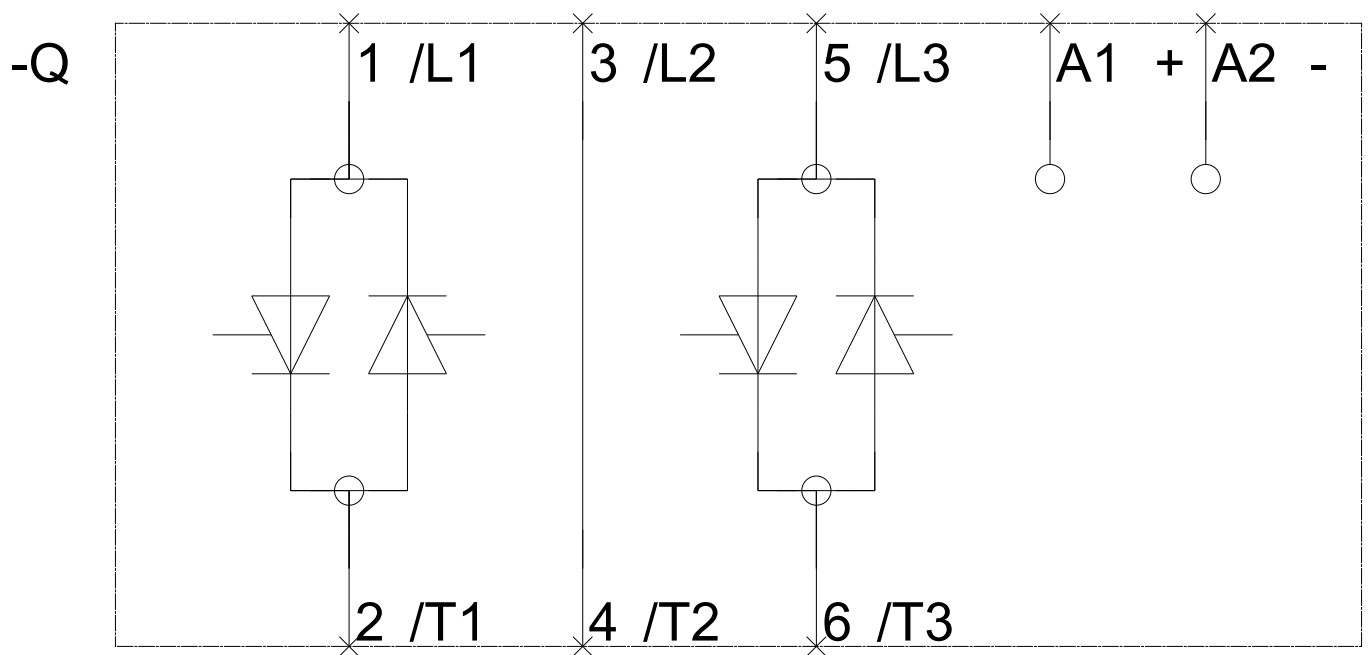
<https://support.industry.siemens.com/cs/ww/de/ps/3RF3405-2BB06>

**Bilddatenbank (Produktfotos, 2D-Maßzeichnungen, 3D-Modelle, Geräteschaltpläne, EPLAN Makros, ...)**

[http://www.automation.siemens.com/bilddb/cax\\_de.aspx?mlfb=3RF3405-2BB06&lang=de](http://www.automation.siemens.com/bilddb/cax_de.aspx?mlfb=3RF3405-2BB06&lang=de)







letzte Änderung:

13.04.2017