

Dauerlichtelement, mit integrierter LED, blau, AC/DC 24 V,
Durchmesser 50 mm



Abbildung ähnlich

Allgemeine technische Daten:	
Produkt-Markename	SIRIUS
Produkt-Bezeichnung	Dauerlichtelement
Ausführung des optischen Signals	Dauerlicht
Spannungsart der Betriebsspannung	AC/DC
Betriebsspannung	
• 1 bei DC Bemessungswert	24 V
• 1 bei AC bei 50 Hz Bemessungswert	24 V
• 1 bei AC bei 60 Hz Bemessungswert	24 V
relative positive Toleranz der Betriebsspannung	10 %
relative negative Toleranz der Betriebsspannung	-10 %
Lebensdauer der LED	100 000 h
Betriebsmittelkennzeichen	
• gemäß DIN EN 61346-2	P
• gemäß DIN EN 81346-2	P
Mechanische Daten:	
Außendurchmesser des Signalsäulenelements	50 mm

Leuchtmittel:	
Produktbestandteil Leuchtmittel	Ja
Art des Leuchtmittels	LED
Lichtstärke	0,13 cd
Lichtstärke	0,11 ... 0,16 cd

Umgebungsbedingungen:	
Umgebungstemperatur während Betrieb	-20 ... +50 °C
Schutzart IP	IP54
Höhe	67 mm
Breite	52 mm

Approbationen/Zertifikate

allgemeine Produktzulassung	EMV (Elektromagnetische Verträglichkeit)	Konformitätserklärung	sonstiges



[Bestätigungen](#)

Weitere Informationen

Information- and Downloadcenter (Kataloge, Broschüren,...)

<http://www.siemens.de/industrial-controls/catalogs>

Industry Mall (Online-Bestellsystem)

<https://mall.industry.siemens.com/mall/de/de/Catalog/product?mlfb=8WD4220-5AF>

CAX-Online-Generator

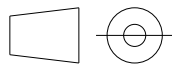
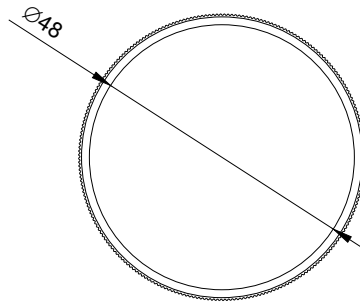
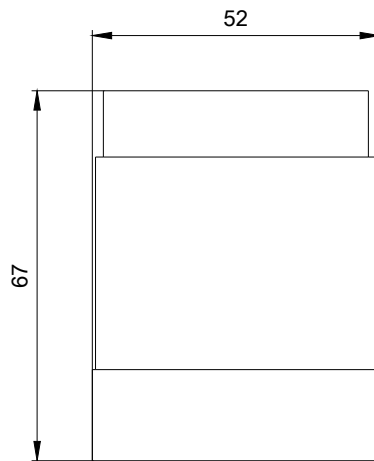
<http://support.automation.siemens.com/WW/CAXorder/default.aspx?lang=de&mlfb=8WD4220-5AF>

Service&Support (Handbücher, Betriebsanleitungen, Zertifikate, Kennlinien, FAQs,...)

<https://support.industry.siemens.com/cs/ww/de/ps/8WD4220-5AF>

Bilddatenbank (Produktfotos, 2D-Maßzeichnungen, 3D-Modelle, Geräteschaltpläne, EPLAN Makros, ...)

http://www.automation.siemens.com/bilddb/cax_de.aspx?mlfb=8WD4220-5AF&lang=de



W9.4444;
W6.8811; 8WD42..._ALL

letzte Änderung:

14.04.2017