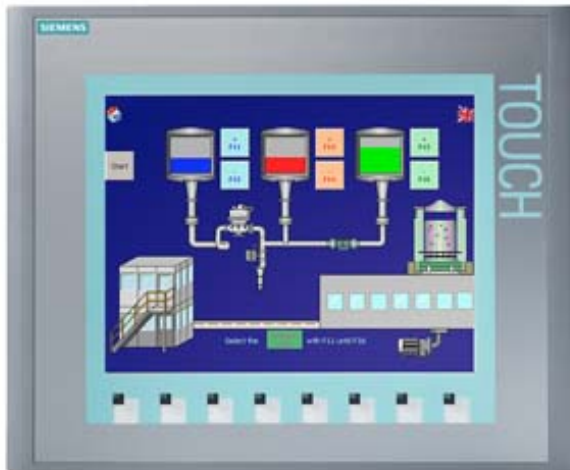


SIPLUS HMI KTP1000 Basic Color PN fuer mediale Belastung mit conformal coating based on 6AV6647-0AF11-3AX0



Allgemeine Informationen

Produkttyp-Bezeichnung KTP1000 Basic color PN

Display

Ausführung des Displays TFT

Bildschirmdiagonale 10,4 in

Displaybreite 211,2 mm

Displayhöhe 158,4 mm

Anzahl Farben 256

Auflösung (Pixel)

- horizontale Bildauflösung 640 Pixel
- vertikale Bildauflösung 480 Pixel

Hintergrundbeleuchtung

- MTBF Hintergrundbeleuchtung (bei 25 °C) 50 000 h

Bedienelemente

Tastatur

- Funktionstasten
 - Anzahl Funktionstasten 8
- Tasten mit LED Nein

• Systemtasten	Nein
• Numerische-/Alphaeingabe	Ja (Onscreen Keyboard) / Ja (Onscreen Keyboard)
— numerische Tastatur	Ja; Onscreen Keyboard
— alphanumerische Tastatur	Ja; Onscreen Keyboard
Touchbedienung	
• Ausführung als Touch-Screen	Ja
Aufbauart/Montage	
Einbaulage	senkrecht
maximal zulässiger Neigungswinkel ohne Fremdbelüftung	35°
Versorgungsspannung	
Spannungsart der Versorgungsspannung	DC
zulässiger Bereich, untere Grenze (DC)	19,2 V
zulässiger Bereich, obere Grenze (DC)	28,8 V
Eingangsstrom	
Einschaltstromstoß I ² t	0,2 A ² ·s
Prozessor	
Prozessortyp	RISC 32 bit
Speicher	
Flash	Ja
RAM	Ja
nutzbarer Speicher für Anwenderdaten	1 024 kbyte
Ausgabeart	
Akustik	Tonsignal
Uhrzeit	
Uhr	
• Software-Uhr	Ja
Schnittstellen	
Anzahl Schnittstellen Industrial Ethernet	1
Anzahl Schnittstellen RS 485	0
Anzahl Schnittstellen RS 422	0
Anzahl Schnittstellen RS 232	0
Anzahl Schnittstellen USB	0
Anzahl Schnittstellen 20 mA (TTY)	0
Anzahl Schnittstellen parallel	0
Anzahl Schnittstellen sonstige	0
mit SW-Schnittstellen	Nein
Industrial Ethernet	
• Industrial-Ethernet Status LED	2

Protokolle	
PROFINET	Ja
PROFINET IO	Nein
PROFIBUS	Nein
MPI	Nein
Protokolle (Ethernet)	
• TCP/IP	Ja
• DHCP	Ja
• SNMP	Ja
• DCP	Ja
• LLDP	Ja
Weitere Protokolle	
• EtherNet/IP	Ja
• MODBUS	Ja
Schutzart und Schutzklasse	
IP (frontseitig)	IP65
IP (rückseitig)	IP20
Normen, Zulassungen, Zertifikate	
CE-Kennzeichen	Ja
Schiffbau-Zulassung	
• Germanischer Lloyd (GL)	Nein
• American Bureau of Shipping (ABS)	Nein
• Bureau Veritas (BV)	Nein
• Det Norske Veritas (DNV)	Nein
• Lloyds Register of Shipping (LRS)	Nein
• Nippon Kaiji Kyokai (Class NK)	Nein
• Polski Rejestr Statkow (PRS)	Nein
Umgebungsbedingungen	
geeignet für Inneneinsatz	Ja
geeignet für Außeneinsatz	Nein
Umgebungstemperatur im Betrieb	
• Betrieb (senkrechter Einbau, Landscapeformat)	0 ... +50 °C
— bei senkrechter Einbaulage, min.	0 °C
— bei senkrechter Einbaulage, max.	50 °C
• Betrieb (maximaler Neigungswinkel, Landscapeformat)	0 ... +40 °C
— bei maximalem Neigungswinkel, min.	0 °C
— bei maximalem Neigungswinkel, max.	40 °C
Umgebungstemperatur bei Lagerung/Transport	
• min.	-20 °C
• max.	60 °C

Erweiterte Umgebungsbedingungen	
<ul style="list-style-type: none"> • bezogen auf Umgebungstemperatur-Luftdruck-Aufstellungshöhe 	Tmin ... Tmax bei 1080 hPa ... 795 hPa (-1000 m ... +2000 m) // Tmin ... (Tmax - 10K) bei 795 hPa ... 658 hPa (+2000 m ... +3500 m) // Tmin ... (Tmax - 20K) bei 658 hPa ... 540 hPa (+3500 m ... +5000 m)
Relative Luftfeuchte	
— mit Betauung, geprüft nach IEC 60068-2-38, max.	100 %; RH inkl. Betauung / Frost (keine Inbetriebnahme im betauten Zustand)
Widerstandsfähigkeit	
— gegen biologisch aktive Stoffe/Konformität mit EN 60721-3-3	Ja; Klasse 3B2 Schimmel-, Pilz-, Schwammsporen (ausgenommen Fauna); Klasse 3B3 auf Anfrage
— gegen chemisch aktive Stoffe/Konformität mit EN 60721-3-3	Ja; Klasse 3C4 inkl. Salznebel; Die mitgelieferten Steckerabdeckungen müssen bei Betrieb auf den nicht genutzten Schnittstellen verbleiben!
— gegen mechanisch aktive Stoffe/Konformität mit EN 60721-3-3	Ja; Klasse 3S4 inkl. Sand, Staub; Die mitgelieferten Steckerabdeckungen müssen bei Betrieb auf den nicht genutzten Schnittstellen verbleiben!
Projektierung	
Meldungsanzeige	Ja
Meldesystem (inkl. Puffer und Quittierung)	Ja
Prozesswertdarstellung (Ausgabe)	Ja
Prozesswertvorgabe (Eingabe) möglich	Ja
Rezeptverwaltung	Ja
Sprachen	
Onlinesprachen	
<ul style="list-style-type: none"> • Anzahl der Online/Runtime-Sprachen 	5
Projektsprachen	
<ul style="list-style-type: none"> • Sprachen pro Projekt 	32
Funktionalität unter WinCC (TIA Portal)	
Bibliotheken	Ja
Aufgabenplaner	Ja
Hilfesystem	Ja
<ul style="list-style-type: none"> • Anzahl Zeichen pro Infotext 	320
Meldesystem	
<ul style="list-style-type: none"> • Anzahl Meldeklassen 	32
<ul style="list-style-type: none"> • Bit-Meldungen <ul style="list-style-type: none"> — Anzahl Bit-Meldungen 	200
<ul style="list-style-type: none"> • Analog-Meldungen <ul style="list-style-type: none"> — Anzahl Analog-Meldungen 	15
<ul style="list-style-type: none"> • Systemmeldungen HMI 	Ja
<ul style="list-style-type: none"> • Systemmeldungen weitere (SIMATIC S7, Sinumerik, Simotion, ...) 	Nein
<ul style="list-style-type: none"> • Anzahl Zeichen pro Meldung 	80

• Anzahl Prozesswerte pro Meldung	8
• Meldeindikator	Ja
• Meldepuffer	Umlaufpuffer (n x 256 Einträge), remanent, wartungsfrei
— Anzahl Einträge	256
— Umlaufpuffer	Ja
Rezeptverwaltung	
• Anzahl Rezepturen	5
• Datensätze pro Rezeptur	20
• Einträge pro Datensatz	20
• Größe interner Rezepturspeicher	40 kbyte
• Rezepturspeicher erweiterbar	Nein
Variablen	
• Anzahl Variablen pro Gerät	500
• Anzahl Variablen pro Bild	30
• Grenzwerte	Ja
• Multiplexen	Ja
• Strukturen	Nein
Bilder	
• Anzahl projektierbarer Bilder	50
• Vorlagen	Ja; Kein Permanentfenster projektierbar
• Bildanwahl über SPS	Ja
• Übergabe Bildnummer an SPS	Ja
Komplexe Bildobjekte	
• Status/Steuern	Nein
Listen	
• Anzahl Textlisten pro Projekt	150
• Anzahl Grafiklisten pro Projekt	100
Security	
• Anzahl Benutzergruppen	50
• Anzahl Benutzerrechte	32
• Passwort-Export/Import	Nein
Zeichensätze	
• Tastatur	US-Amerikanisch (Englisch)
— US-Amerikanisch (Englisch)	Ja
Transfer (Upload/Download)	
• MPI/PROFIBUS DP	Nein
• USB	Nein
• Ethernet	Ja
• Mittels externem Speichermedium	Nein
Prozesskopplung	
• S7-200	Ja; über CP

• S7-300/400	Ja
• WinAC	Nein
• SINUMERIK	Nein
• SIMOTION	Nein
• Allen Bradley (DF1)	Nein
• Mitsubishi (FX)	Nein
• OMRON (Host Link)	Nein
• Modicon (Modbus RTU)	Ja; MODBUS TCP/IP-Protokoll
Service tools/Projektierungshilfsmittel	
• Backup/Restore manuell	Ja
• Simulation	Ja
• Geräteumschaltung	Ja
Peripherie/Optionen	
Peripherie	keine
• Drucker	Nein
• SIMATIC HMI MM-Speicherkarte: Multi Media Card	Nein
• SIMATIC HMI SD-Speicherkarte: Secure Digital Memory Card	Nein
• USB-Speicher	Nein
Mechanik/Material	
Material des Gehäuses (frontseitig)	
• Kunststoff	Ja
• Aluminium	Nein
Maße	
Breite der Gehäusefront	335 mm
Höhe der Gehäusefront	275 mm
Einbauausschnitt, Breite	310 mm
Einbauausschnitt, Höhe	248 mm
Einbautiefe	60 mm
Gewichte	
ohne Verpackung	2,65 kg
mit Verpackung	3,38 kg
letzte Änderung:	28.04.2017