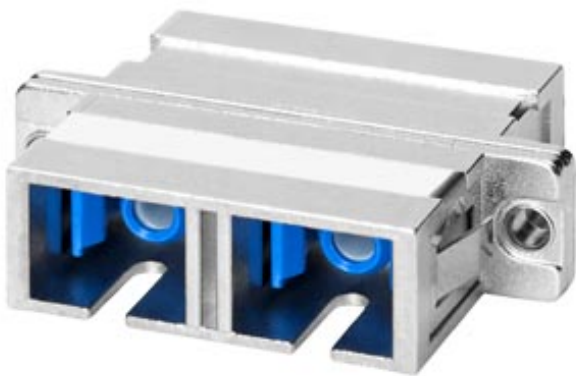


Produkttyp-Bezeichnung
Produktbeschreibung

FC FO SC Coupler
SC-Duplex-Kupplung für die FastConnect- Konfektionierung
FC FO SC Coupler zur vor-Ort- Montage an FC LWL-Leitungen
(62,5/200/230) Packung: 5 Stück Duplex Coupler



Übertragungsrate

Übertragungsrate / bei Industrial Ethernet	10 Mbit/s, 100 Mbit/s, 1000 Mbit/s
Übertragungsrate / bei PROFIBUS	9,6 kbit/s ... 12 Mbit/s

Schnittstellen

Anzahl der optischen Anschlüsse / für Lichtwellenleiter	1
Ausführung des optischen Anschlusses / für Netzkomponenten bzw. Endgeräte	SC-Duplex-Kupplung
Ausführung des elektrischen Anschlusses / FastConnect	Ja

Mechanische Daten

Material / des Gehäuses	Metall und Kunststoff
-------------------------	-----------------------

Bauform, Maße und Gewichte

Art des Kabelabgangs	180° Kabelabgang
Breite	9 mm
Höhe	35 mm
Tiefe	28 mm

Nettogewicht	18 g
--------------	------

Zulässige Umgebungsbedingungen

Umgebungstemperatur	
• während Betrieb	-40 ... +85 °C
• während Lagerung	-40 ... +85 °C
• während Transport	-40 ... +85 °C
relative Luftfeuchte / bei 25 °C / ohne Kondensation / während Betrieb / maximal	95 %
Schutzart IP	IP20

Produkteigenschaften, -funktionen, -bestandteile / allgemein

Produkteigenschaft	
• siliconfrei	Ja
Produktbestandteil	
• Zugentlastung	Ja

Normen, Spezifikationen, Zulassungen

Eignungsnachweis	
• RoHS-Konformität	Ja
• UL-Zulassung	Nein
• Bahnanwendung nach EN 50155	Nein

Weitere Informationen / Internet Links

Internet-Link	
• zur Webseite: Auswahlhilfe SIMATIC NET SELECTION TOOL	http://www.siemens.com/snst
• zur Webseite: Industrielle Kommunikation	http://www.siemens.com/simatic-net
• zur Webseite: Industry Mall	https://mall.industry.siemens.com
• zur Webseite: Information und Download Center	http://www.siemens.com/industry/infocenter
• zur Webseite: Bilddatenbank	http://automation.siemens.com/bilddb
• zur Webseite: CAx-Download-Manager	http://www.siemens.com/cax
• zur Webseite: Industry Online Support	https://support.industry.siemens.com

letzte Änderung: 09.03.2017