

SETRON, Lasttrennschalter 3LD, Hauptschalter, 6-polig,  $I_u=250A$ , Betriebsleistung / bei AC-23 A bei 400V: 132 kW, Bodenbefestigung mit Türkupplung, Knebelantrieb, schwarz, 4-Loch Befestigung der Handhabe



Ausführung	
Produkt-Markename	SETRON
Produkt-Bezeichnung	Lasttrennschalter 3LD
Ausführung des Produkts	Hauptschalter
Ausführung des Betätigungselements	Knebel
Ausführung des Schaltantriebs / Motorantrieb	Nein
Allgemeine technische Daten	
Polzahl	6
Bauart des Geräts	Festeinbau
Schalthäufigkeit / maximal	50 1/h
Spannung	
Isolationsspannung / Bemessungswert	690 V
Stoßspannungsfestigkeit / Bemessungswert	8 kV
Schutzart und Schutzklasse	
Schutzart IP / frontseitig	IP65
Verlustleistung	
Verlustleistung [W]	



<ul style="list-style-type: none"> <li>• bei Bemessungswert Strom / bei AC / bei warmem Betriebszustand / je Pol</li> </ul>	36 W
<b>Strom</b>	
Dauerstrom / Bemessungswert	250 A
Kurzzeitstromfestigkeit (I <sub>cw</sub> ) / bei 690 V / befristet auf 1 s / Bemessungswert	4 000 A
<b>Hauptstromkreis</b>	
<b>Betriebsfrequenz</b>	
<ul style="list-style-type: none"> <li>• Anfangswert</li> </ul>	50 Hz
<ul style="list-style-type: none"> <li>• Endwert</li> </ul>	60 Hz
<b>Betriebsleistung</b>	
<ul style="list-style-type: none"> <li>• bei AC-23 A / bei 400 V / Bemessungswert</li> </ul>	132 kW
<ul style="list-style-type: none"> <li>• bei AC-23 A / bei 690 V / Bemessungswert</li> </ul>	55 kW
<ul style="list-style-type: none"> <li>• bei AC-3 / bei 400 V / Bemessungswert</li> </ul>	110 kW
<ul style="list-style-type: none"> <li>• bei AC-3 / bei 690 V / Bemessungswert</li> </ul>	45 kW
<b>Betriebsspannung</b>	
<ul style="list-style-type: none"> <li>• bei AC / bei 50/60 Hz / Bemessungswert</li> </ul>	690 V
<b>Hilfsstromkreis</b>	
<b>Betriebsspannung / der Hilfskontakte / bei AC / maximal</b>	500 V
<b>Dauerstrom / des Hilfskontaktes / Bemessungswert</b>	10 A
<b>Isolationsspannung / des Hilfsschalters / Bemessungswert</b>	500 V
<b>Eignung</b>	
<b>Eignung zur Verwendung</b>	
<ul style="list-style-type: none"> <li>• Hauptschalter</li> </ul>	Ja
<ul style="list-style-type: none"> <li>• Lasttrennschalter</li> </ul>	Ja
<ul style="list-style-type: none"> <li>• NOT-AUS-Schalter</li> </ul>	Nein
<ul style="list-style-type: none"> <li>• Sicherheitsschalter</li> </ul>	Nein
<ul style="list-style-type: none"> <li>• Wartungs-/Reparaturschalter</li> </ul>	Ja
<b>Produktdetails</b>	
Produktausstattung / Verriegelung	Ja
Produkterweiterung / optional	
<ul style="list-style-type: none"> <li>• Motorantrieb</li> </ul>	Nein
<ul style="list-style-type: none"> <li>• Spannungsauslöser</li> </ul>	Nein
<b>Anschlüsse</b>	
<b>Ausführung des elektrischen Anschlusses</b>	
<ul style="list-style-type: none"> <li>• für Hauptstromkreis</li> </ul>	Rahmenklemme
<ul style="list-style-type: none"> <li>• für Hilfskontakte</li> </ul>	Anschlussklemmen
<b>Anforderungen</b>	

<b>Ausführung des Sicherungseinsatzes</b> <ul style="list-style-type: none"> <li>• für Kurzschlusschutz des Hauptstromkreises / erforderlich</li> <li>• für Kurzschlusschutz des Hilfsschalters / erforderlich</li> </ul>	Sicherung gL/gG: 250 A  Sicherung gL/gG: 10 A
---	---

Mechanischer Aufbau	
<b>Höhe</b>	169 mm
<b>Breite</b>	112 mm
<b>Tiefe</b>	94 mm
<b>Befestigungsart</b>	Einbaugerät Festeinbautechnik
<b>Befestigungsart</b> <ul style="list-style-type: none"> <li>• Frontmontage mit 4-Loch Befestigung</li> <li>• Frontmontage mit Zentralbefestigung</li> <li>• Schienen-Montage</li> </ul>	Ja Nein Ja
<b>Nettogewicht</b>	4 530 g

Umgebungsbedingungen	
<b>Umgebungstemperatur</b> <ul style="list-style-type: none"> <li>• während Betrieb / minimal</li> <li>• während Betrieb / maximal</li> </ul>	-25 °C 55 °C

Approbationen Zertifikate	
<b>Betriebsmittelkennzeichen</b> <ul style="list-style-type: none"> <li>• gemäß DIN EN 61346-2</li> <li>• gemäß DIN EN 81346-2</li> </ul>	S SF

allgemeine Produktzulassung	Konformitätserklärung	Prüfbescheinigungen
 CCC	 EG-Konf.	<a href="#">Typprüfbescheinigung/Werkszeugnis</a> <a href="#">spezielle Prüfbescheinigungen</a>

sonstiges
<a href="#">Umweltbestätigung</a>

Weitere Informationen	
<b>Information- and Downloadcenter (Kataloge, Broschüren,...)</b> <a href="http://www.siemens.de/lowvoltage/kataloge">http://www.siemens.de/lowvoltage/kataloge</a>	
<b>Industry Mall (Online-Bestellsystem)</b> <a href="https://mall.industry.siemens.com/mall/de/de/Catalog/product?mlfb=3LD2418-3VK11">https://mall.industry.siemens.com/mall/de/de/Catalog/product?mlfb=3LD2418-3VK11</a>	

**Service&Support (Handbücher, Betriebsanleitungen, Zertifikate, Kennlinien, FAQs,...)**

<http://support.automation.siemens.com/WW/view/de/3LD2418-3VK11/all>

**Bilddatenbank (Produktfotos, 2D-Maßzeichnungen, 3D-Modelle, Geräteschaltpläne, ...)**

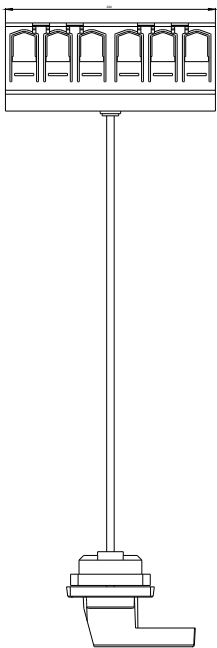
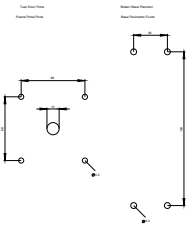
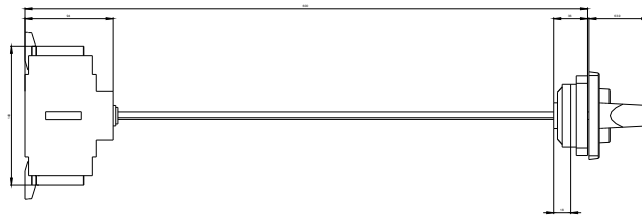
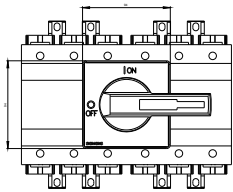
[http://www.automation.siemens.com/bilddb/cax\\_de.aspx?mlfb=3LD2418-3VK11](http://www.automation.siemens.com/bilddb/cax_de.aspx?mlfb=3LD2418-3VK11)

**CAX-Online-Generator**

<http://www.siemens.com/cax>

**Ausschreibungstexte (Leistungsverzeichnisse)**

<http://www.siemens.de/ausschreibungstexte>



-Q1

