

SETRON, Lasttrennschalter 3LD, Hauptschalter, 3-polig, I_u: 160 A, Betriebsleistung / bei AC-23 A bei 400V: 75 kW, Bodenbefestigung mit Türkupplung, Knebelantrieb, schwarz, 4-Loch Befestigung der Handhabe



Ausführung	
Produkt-Markename	SETRON
Produkt-Bezeichnung	Lasttrennschalter 3LD
Ausführung des Produkts	Hauptschalter
Ausführung des Betätigungselements	Knebel
Ausführung des Schaltantriebs / Motorantrieb	Nein
Allgemeine technische Daten	
Polzahl	3
Bauart des Geräts	Festeinbau
Schalthäufigkeit / maximal	50 1/h
Spannung	
Isolationsspannung / Bemessungswert	690 V
Stoßspannungsfestigkeit / Bemessungswert	8 kV
Schutzart und Schutzklasse	
Schutzart IP / frontseitig	IP65
Verlustleistung	
Verlustleistung [W]	

- bei Bemessungswert Strom / bei AC / bei warmem Betriebszustand / je Pol

36 W

Strom

Dauerstrom / Bemessungswert	160 A
Kurzzeitstromfestigkeit (I _{cw}) / bei 690 V / befristet auf 1 s / Bemessungswert	4 000 A

Hauptstromkreis

Betriebsfrequenz	
• Anfangswert	50 Hz
• Endwert	60 Hz
Betriebsleistung	
• bei AC-23 A / bei 400 V / Bemessungswert	75 kW
• bei AC-23 A / bei 690 V / Bemessungswert	45 kW
• bei AC-3 / bei 400 V / Bemessungswert	50 kW
• bei AC-3 / bei 690 V / Bemessungswert	37 kW
Betriebsspannung	
• bei AC / bei 50/60 Hz / Bemessungswert	690 V

Hilfsstromkreis

Betriebsspannung / der Hilfskontakte / bei AC / maximal	500 V
Dauerstrom / des Hilfskontaktes / Bemessungswert	10 A
Isolationsspannung / des Hilfsschalters / Bemessungswert	500 V

Eignung

Eignung zur Verwendung	
• Hauptschalter	Ja
• Lasttrennschalter	Ja
• NOT-AUS-Schalter	Ja
• Sicherheitsschalter	Nein
• Wartungs-/Reparaturschalter	Ja

Produktdetails

Produktausstattung / Verriegelung	Ja
Produkterweiterung / optional	
• Motorantrieb	Nein
• Spannungsauslöser	Nein

Anschlüsse

Ausführung des elektrischen Anschlusses	
• für Hauptstromkreis	Rahmenklemme
• für Hilfskontakte	Anschlussklemmen



Anforderungen

Ausführung des Sicherungseinsatzes <ul style="list-style-type: none"> • für Kurzschlusschutz des Hauptstromkreises / erforderlich • für Kurzschlusschutz des Hilfsschalters / erforderlich 	Sicherung gL/gG: 160 A Sicherung gL/gG: 10 A
---	---

Mechanischer Aufbau	
Höhe	169 mm
Breite	112 mm
Tiefe	94 mm
Befestigungsart	Einbaugerät Festeinbautechnik
Befestigungsart <ul style="list-style-type: none"> • Frontmontage mit 4-Loch Befestigung • Frontmontage mit Zentralbefestigung • Schienen-Montage 	Ja Nein Ja
Nettogewicht	2 750 g

Umgebungsbedingungen	
Umgebungstemperatur <ul style="list-style-type: none"> • während Betrieb / minimal • während Betrieb / maximal 	-25 °C 55 °C

Approbationen Zertifikate	
Betriebsmittelkennzeichen <ul style="list-style-type: none"> • gemäß DIN EN 61346-2 • gemäß DIN EN 81346-2 	S SF

allgemeine Produktzulassung	Konformitätserklärung	Prüfbescheinigungen
 CCC	 EG-Konf.	Typprüfbescheinigung/Werkszeugnis spezielle Prüfbescheinigungen

sonstiges
Umweltbestätigung

Weitere Informationen	
Information- and Downloadcenter (Kataloge, Broschüren,...) http://www.siemens.de/lowvoltage/kataloge Industry Mall (Online-Bestellsystem) https://mall.industry.siemens.com/mall/de/de/Catalog/product?mlfb=3LD2318-0TK11	

Service&Support (Handbücher, Betriebsanleitungen, Zertifikate, Kennlinien, FAQs,...)

<http://support.automation.siemens.com/WW/view/de/3LD2318-0TK11/all>

Bilddatenbank (Produktfotos, 2D-Maßzeichnungen, 3D-Modelle, Geräteschaltpläne, ...)

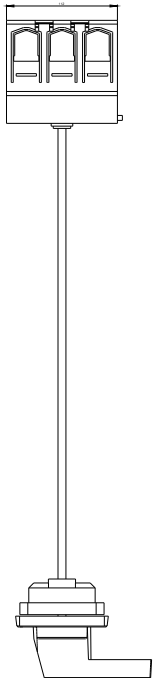
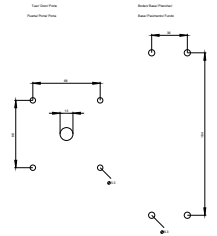
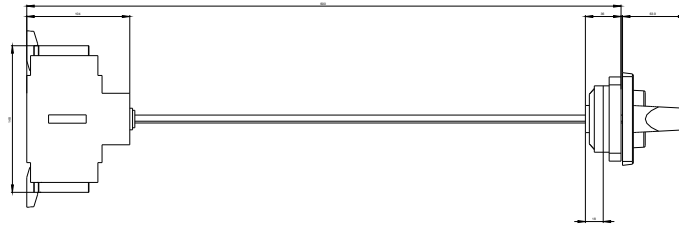
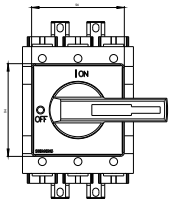
http://www.automation.siemens.com/bilddb/cax_de.aspx?mlfb=3LD2318-0TK11

CAX-Online-Generator

<http://www.siemens.com/cax>

Ausschreibungstexte (Leistungsverzeichnisse)

<http://www.siemens.de/ausschreibungstexte>



-Q1



