

Zubehör für VT160 seitlich Drehantriebohne Verschluss mit Wellenstumpf ohne Knebel zusätzliche Welle, Blende und Knebel erforderlich links

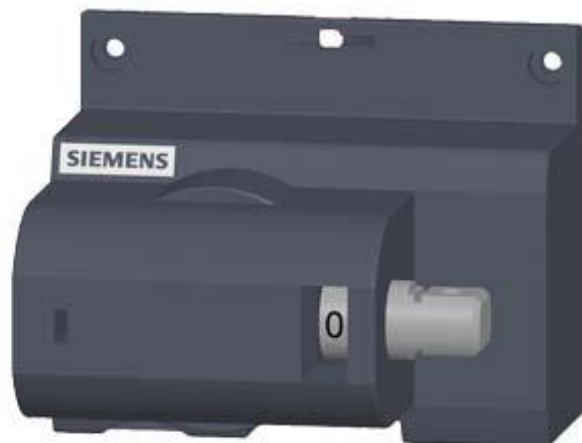


Abbildung ähnlich

Ausführung	
Produkt-Markenname	SETRON
Ausführung des Produkts	Drehantrieb
Produktvariante	Seitl. Drehantrieb o. Verschluss

Zubehör	
Zubehör	Zubehör für VT160

Konformitätserklärung	Prüfbescheinigungen	sonstiges
-----------------------	---------------------	-----------



[spezielle
Prüfbescheinigungen](#)

[Typprüfbescheinigung/W
erkszeugnis](#)

[sonstig](#)

Weitere Informationen

Information- and Downloadcenter (Kataloge, Broschüren,...)
<http://www.siemens.de/lowvoltage/kataloge>

Industry Mall (Online-Bestellsystem)

<https://mall.industry.siemens.com/mall/de/de/Catalog/product?mlfb=3VT9100-3HC10>

Service&Support (Handbücher, Betriebsanleitungen, Zertifikate, Kennlinien, FAQs,...)

<http://support.automation.siemens.com/WW/view/de/3VT9100-3HC10/all>

Bilddatenbank (Produktfotos, 2D-Maßzeichnungen, 3D-Modelle, Geräteschaltpläne, ...)

http://www.automation.siemens.com/bilddb/cax_de.aspx?mlfb=3VT9100-3HC10

CAX-Online-Generator

<http://www.siemens.com/cax>

Ausschreibungstexte (Leistungsverzeichnisse)

<http://www.siemens.de/ausschreibungstexte>

