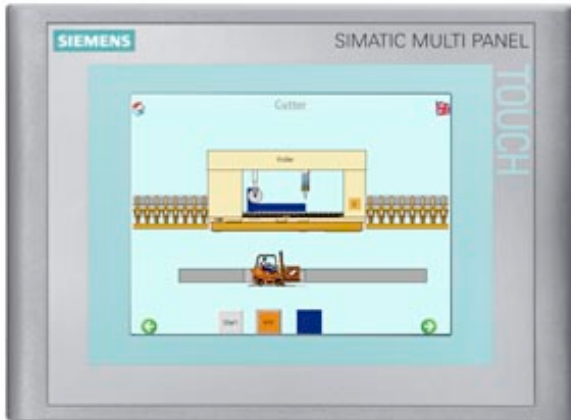


das Produkt ist ab 01.01.2015 mit einer Liefersperre versehen und nicht mehr als Neuteil bestellbar. Informationen zum Nachfolger siehe unter SIMATIC aktuell Beitrags-ID: 62977695. für weitere Fragen stehen Ihnen die bekannten Ansprech- Partner zur Verfügung. SIMATIC MP 177 6" Touch MultiPanel mit Remanenzspeicher 5,7" TFT-Display 2MByte Projektierungs-Speicher, projektierbar mit WinCC flexible 2008 Compact oder höher



### Allgemeine Informationen

kundenindividuelle Konfiguration	Ja
----------------------------------	----

### Display

Ausführung des Displays	TFT
Bildschirmdiagonale	5,7 in
Anzahl Graustufen	0
Anzahl Farben	65 536
Farbtyp	Farben

### Auflösung (Pixel)

- |                             |           |
|-----------------------------|-----------|
| • horizontale Bildauflösung | 320 Pixel |
| • vertikale Bildauflösung   | 240 Pixel |

### Hintergrundbeleuchtung

- |                                           |          |
|-------------------------------------------|----------|
| • MTBF Hintergrundbeleuchtung (bei 25 °C) | 50 000 h |
|-------------------------------------------|----------|

### Bedienelemente

Bedienelemente	Touchscreen
----------------	-------------

### Tastatur

- |                            |                                                 |
|----------------------------|-------------------------------------------------|
| • Systemtasten             | Nein                                            |
| • Numerische-/Alphaeingabe | Ja (Onscreen Keyboard) / Ja (Onscreen Keyboard) |

— hexadezimale Tastatur	Ja; Onscreen Keyboard
<b>Touchbedienung</b>	
• Ausführung als Touch-Screen	Ja; analog, resistiv
<b>Anschlussart</b>	
• Anschluss für Maus/Tastatur/Barcodeleser	USB / USB / USB
<b>Aufbauart/Montage</b>	
Einbaulage	senkrecht
<b>Versorgungsspannung</b>	
Spannungsart der Versorgungsspannung	DC
<b>Prozessor</b>	
Prozessortyp	RISC 32 bit, 520 MHz
<b>Speicher</b>	
Art des Speichers	Flash / RAM
nutzbarer Speicher für Anwenderdaten	2 Mbyte
Hauptspeicher	
• Speicherkapazität des Hauptspeichers, max.	128 Mbyte
<b>Uhrzeit</b>	
<b>Uhr</b>	
• Typ	Hardwareuhr, gepuffert, synchronisierbar
• gepuffert	Ja
• synchronisierbar	Ja
<b>Schnittstellen</b>	
Schnittstellen/Bustyp	1 x RS422, 1 x RS485, 1 x Ethernet (RJ45) (max. 12 Mbit/s)
Anzahl Schnittstellen RS 485	1; gemeinsam mit RS422
• Übertragungsgeschwindigkeit, max.	12 Mbit/s
USB-Schnittstelle	1 x USB
Multimedia Card-/SD-Card-Slot	kombiniert, ab E-Stand 016 in Verbindung mit WinCC flexible 2008 SP1, MMC max. 128 MB / SD max. 512 MB
mit SW-Schnittstellen	Nein
<b>Industrial Ethernet</b>	
• Industrial-Ethernet-Schnittstelle	1 x Ethernet (RJ45)
• Industrial-Ethernet Status LED	2
<b>Protokolle</b>	
PROFINET IO	Ja
PROFIsafe	Nein
PROFIBUS	Ja
MPI	Ja
<b>Protokolle (Ethernet)</b>	
• TCP/IP	Ja
<b>Protokolle (Terminal-Anbindung)</b>	

• Sm@rtServer	Ja
<b>Weitere Protokolle</b>	
• EtherNet/IP	Ja
• MODBUS	Ja
• sonstige Bussysteme	Ja
<b>EMV</b>	
<b>Emission von Funkstörungen nach EN 55 011</b>	
• Grenzwertklasse A, für den Einsatz im Industriebereich	Ja; EN 61000-6-4, Störaussendung: Für den Einsatz in Industriegebieten bestimmt.
<b>Schutzart und Schutzklasse</b>	
Frontseite	IP65, NEMA 4, NEMA 4x, NEMA 12 (im eingebauten Zustand)
IP (frontseitig)	IP65
IP (rückseitig)	IP20
<b>Normen, Zulassungen, Zertifikate</b>	
Zertifizierungen	CE, GL, FM Class I Div. 2, cULus, C-TICK, NEMA 4, NEMA 4x, NEMA 12
cULus	Ja
EMV	Das Produkt ist für den Einsatz im Industriebereich ausgelegt. Beim Einsatz in Wohngebieten muß die Emission von Funkstörungen nach Grenzwertklasse B der EN 55011 sichergestellt werden. Näheres dazu in der Anwenderdokumentation
geeignet für Sicherheitsfunktionen	Nein
<b>Schiffbau-Zulassung</b>	
• Germanischer Lloyd (GL)	Ja
• American Bureau of Shipping (ABS)	Nein
• Bureau Veritas (BV)	Nein
• Det Norske Veritas (DNV)	Nein
• Lloyds Register of Shipping (LRS)	Nein
• Nippon Kaiji Kyokai (Class NK)	Nein
• Polski Rejestr Statkow (PRS)	Nein
<b>Einsatz im explosionsgefährdeten Bereich</b>	
• FM Class I Division 2	Ja
• EX-Zone 2	Nein
• EX-Zone 22	Nein
<b>Umgebungsbedingungen</b>	
<b>Umgebungstemperatur im Betrieb</b>	
• min.	0 °C
• max.	50 °C
<b>Umgebungstemperatur bei Lagerung/Transport</b>	
• min.	-20 °C

• max.	70 °C
<b>Relative Luftfeuchte</b>	
• Betrieb, max.	90 %

<b>Betriebssysteme</b>	
vorinstalliertes Betriebssystem	Windows CE (Version 5)

<b>Projektierung</b>	
Meldungsanzeige	Ja
Meldesystem (inkl. Puffer und Quittierung)	Ja
Prozesswertdarstellung (Ausgabe)	Ja
Prozesswertvorgabe (Eingabe) möglich	Ja
Rezeptverwaltung	Ja
<b>Projektierungs-Software</b>	
• STEP 7 Basic (TIA Portal)	Nein
• STEP 7 Professional (TIA Portal)	Nein
• WinCC flexible Compact	Ja
• WinCC flexible Standard	Ja
• WinCC flexible Advanced	Ja
• WinCC Basic (TIA Portal)	Nein
• WinCC Comfort (TIA Portal)	Ja
• WinCC Advanced (TIA Portal)	Ja
• WinCC Professional (TIA Portal)	Ja
• Projektierungstool	WinCC flexible Compact ab Version 2008 SP 1 (separat zu beziehen)

<b>Sprachen</b>	
<b>Onlinesprachen</b>	
• Anzahl der Online/Runtime-Sprachen	5
<b>Projektsprachen</b>	
• Sprachen pro Projekt	32

<b>Funktionalität unter WinCC (TIA Portal)</b>	
Bibliotheken	Ja
Aufgabenplaner	Ja
Hilfesystem	Ja
• Anzahl Zeichen pro Infotext	70
<b>Meldesystem</b>	
• Anzahl Meldeklassen	32
• Anzahl Meldungen	2 000
• Bit-Meldungen	Ja
— Anzahl Bit-Meldungen	2 000
• Analog-Meldungen	Ja
— Anzahl Analog-Meldungen	2 000
• CPU-Meldungen	Ja

• Systemmeldungen HMI	Ja
• Systemmeldungen SPS	Ja
• Systemmeldungen weitere (SIMATIC S7, Sinumerik, Simotion, ...)	Ja
• Zeilen	1
• Anzahl Zeichen pro Meldung	80
• Anzahl Prozesswerte pro Meldung	8
• Quittiergruppen	
— Anzahl Quittiergruppen	Ja
• Meldeindikator	Ja
• Erst-/Letztwert	Ja
<b>Rezeptverwaltung</b>	
• Anzahl Rezepturen	100
• Datensätze pro Rezeptur	200
• Einträge pro Datensatz	200
• Rezepturspeicher	32 kbyte integrierter Flash, erweiterbar
<b>Variablen</b>	
• Anzahl Variablen pro Gerät	1 000
• Anzahl Variablen pro Bild	50
• Anzahl Variablen	1 000
• Typ Date & Time	1 000
• Grenzwerte	Ja
• Multiplexen	Ja
• Strukturen	Nein
<b>Bilder</b>	
• Anzahl projektierbarer Bilder	500
• Vorlagen	Ja
• Startbild projektierbar	Ja
• Bildanwahl über SPS	Ja
• Übergabe Bildnummer an SPS	Ja
<b>Bildobjekte</b>	
• Textobjekte	2500 Textelemente
• Anzahl E/A Felder pro Bild	50
• Anzahl Datum/Uhrzeit Felder	30
• Rücksprung	Ja
• Grafikobjekte	Bitmaps, Ikons, Vektorgrafik
— Ikons	500
<b>Komplexe Bildobjekte</b>	
• Status/Steuern	bei SIMATIC S7
• dynamische Objekte	Diagramme, Balken, Schieber, Analoganzeige, unsichtbare Schaltflächen
— Anzahl Objekte pro Projekt	500

— Anzahl Kurvendiagramme pro Bild	5
• Methoden	Trend / Profil
• Balken	
— Anzahl Balken pro Bild	5
• Schieberegler	
— Anzahl Schieber pro Bild	5
• Zeigerinstrumente	
— Anzahl Analoganzeigen pro Bild	5
• Grenzwertlinien	Ja
• Anzahl alphanumerische Felder	1 000
— alphanumerische Felder pro Bild	50
• Anzahl numerische Felder	1 000
— numerische Felder pro Bild	50
• Anzahl Passwortfelder	1 000
• Anzahl sichtbare Schalter pro Projekt	1 000
— sichtbare Schalter pro Bild	100
— unsichtbare Schalter pro Bild	100
• Anzahl Zustandsschalter pro Projekt	1 000
— Anzahl Zustandsschalter pro Bild	100
• Anzahl Wahlschalter pro Projekt	200
— Wahlschalter pro Bild	100
• Anzahl Meldeleuchte pro Projekt	1 000
— Meldeleuchte pro Bild	100
<b>Attribute für dynamische Objekte</b>	
• Farbänderung	Ja
• Bewegung X/Y	Ja
• Ausblenden	Ja
• Drehwinkel	Nein
<b>Listen</b>	
• Anzahl Textlisten pro Projekt	300
• Anzahl Textlisten pro Bild	10
• Anzahl Einträge pro Textliste	30
• Anzahl Grafiklisten pro Projekt	100
• Anzahl Grafiklisten pro Bild	10
• Anzahl Einträge pro Grafikliste	30
<b>Security</b>	
• Anzahl Benutzergruppen	50
• Anzahl Benutzerrechte	32
• Passwort-Export/Import	Ja
<b>Protokollierung über Drucker</b>	
• Protokollierung/Drucken	Meldungen, Report (Schichtprotokoll), Farbdruck, Hardcopy

<b>Transfer (Upload/Download)</b>	
• Transfer der Projektierung	MPI/PROFIBUS DP, seriell, USB, Ethernet, automatische Transfererkennung
<b>Prozesskopplung</b>	
• Anschluss zur Steuerung	S5, S7-200, S7- 300/400, TI 505, Win AC, SINUMERIK, SIMOTION, Allen Bradley (DF1), Allen Bradley (DF485), Mitsubishi (FX), OMRON (LINK/Multilink), Modicon (Modbus), weitere Fremdtreiber siehe Kapitel "Systemkopplungen"
• S7-1200	Ja
• S7-1500	Ja
• S7-200	Ja
— PPI (Punkt-zu-Punkt)	Ja
— PPI-Netz	Ja
— MPI	Ja
— PROFIBUS DP	Ja
— Ethernet	Ja
• S7-300/400	Ja
— MPI	Ja
— PROFIBUS DP	Ja
— PROFINET	Ja
• S5	Ja
— PROFIBUS DP	Ja
• TI 505	Ja
• Allen Bradley (DF1)	Ja
• Allen Bradley (DF485)	Ja
• Mitsubishi (FX)	Ja
• Mitsubishi (MP4)	Ja
• Telemecanique (Uni-Telway)	Ja
• OMRON (Host Link)	Ja
• Modicon (Modbus RTU)	Ja
• GE-Fanuc (SNP)	Ja
<b>Funktionen</b>	
• TAB-Reihenfolge	Ja
• Rechenfunktion	Ja
• Animate	Ja
<b>Servicetools/Projektierungshilfsmittel</b>	
• Putzbild	Ja
• Touchkalibrierung	Ja
• Backup/Restore manuell	Ja
• Simulation	Ja
• Geräteumschaltung	Ja
<b>Peripherie/Optionen</b>	

Peripherie	Drucker, Barcodeleser
<ul style="list-style-type: none"> <li>• SIMATIC HMI MM-Speicherkarte: Multi Media Card</li> </ul>	Ja
<ul style="list-style-type: none"> <li>• SIMATIC HMI SD-Speicherkarte: Secure Digital Memory Card</li> </ul>	Ja; WP Schieber wird nicht unterstützt.
<ul style="list-style-type: none"> <li>• USB-Speicher</li> </ul>	Ja
Zusatz-Softwarekomponenten ladbar	Ja

### Maße

Breite der Gehäusefront	212 mm
Höhe der Gehäusefront	156 mm
Einbauausschnitt, Breite	198 mm
Einbauausschnitt, Höhe	142 mm
Einbautiefe	45 mm

### Gewichte

Gewicht (ohne Verpackung)	0,85 kg; max.
---------------------------	---------------

### Sonstiges

kostenfreie Hotline	Ja
Gewährleistungsdauer	1 y; 10 Jahre Ersatz ab Auslauf

**letzte Änderung:** 11.04.2017