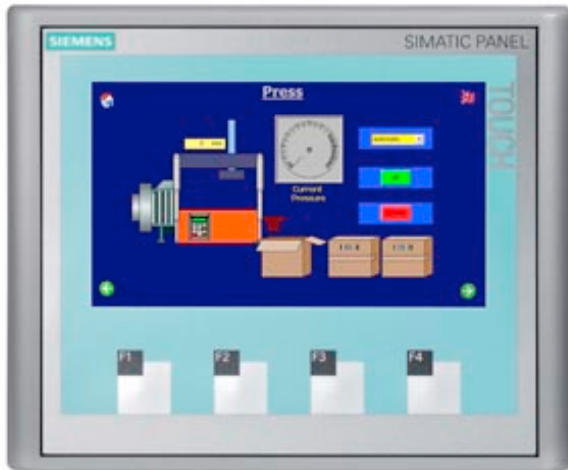


das Produkt ist ab 01.01.2015 mit einer Liefersperre versehen und nicht mehr als Neuteil bestellbar. Informationen zum Nachfolger siehe unter SIMATIC aktuell Beitrags-ID: 62977695. für weitere Fragen stehen Ihnen die bekannten Ansprech- Partner zur Verfügung. SIMATIC TP 177B 4" Color PN/DP TFT 256 Color-16: 9-Display, MPI-/PROFIBUS-DP-Protokoll RS485-/RS422-/USB-Schnittstelle Ethernet 10/100-Schnittstelle Drucker-Schnittstelle Slot für MM-Card projektierbar mit WinCC flexible 2008



Allgemeine Informationen

kundenindividuelle Konfiguration	Ja
----------------------------------	----

Display

Ausführung des Displays	TFT
Bildschirmdiagonale	4,3 in
Anzahl Graustufen	0
Anzahl Farben	256
Farbtyp	Farben

Auflösung (Pixel)

- | | |
|-----------------------------|-----------|
| • horizontale Bildauflösung | 480 Pixel |
| • vertikale Bildauflösung | 272 Pixel |

Hintergrundbeleuchtung

- | | |
|---|----------|
| • MTBF Hintergrundbeleuchtung (bei 25 °C) | 30 000 h |
|---|----------|

Bedienelemente

Bedienelemente	Touchscreen und Folientastatur
----------------	--------------------------------

Tastatur

- | | |
|-----------------------------------|----|
| • Folientastatur | |
| — frei beschriftbare Folientasten | Ja |

<ul style="list-style-type: none"> • Funktionstasten <ul style="list-style-type: none"> — Anzahl Funktionstasten — Anzahl Funktionstasten mit LEDs • Systemtasten • Numerische-/Alphaeingabe <ul style="list-style-type: none"> — hexadezimale Tastatur • Mehrstastenbedienung 	<p>4</p> <p>0</p> <p>Nein</p> <p>Ja (Onscreen Keyboard) / Ja (Onscreen Keyboard)</p> <p>Ja; Onscreen Keyboard</p> <p>Ja</p>
Touchbedienung	
<ul style="list-style-type: none"> • Ausführung als Touch-Screen 	Ja; analog, resistiv
Anschlussart	
<ul style="list-style-type: none"> • Anschluss für Maus/Tastatur/Barcodeleser 	USB / USB / USB
Aufbauart/Montage	
Einbaulage	senkrecht
maximal zulässiger Neigungswinkel ohne Fremdbelüftung	35°
Versorgungsspannung	
Spannungsart der Versorgungsspannung	DC
Eingangsstrom	
Stromaufnahme (Nennwert)	0,2 A
Einschaltstromstoß I ² t	0,1 A ² ·s
Prozessor	
Prozessortyp	RISC 32 bit, 266 MHz
Speicher	
Art des Speichers	Flash / RAM
nutzbarer Speicher für Anwenderdaten	2 048 kbyte
Hauptspeicher <ul style="list-style-type: none"> • Speicherkapazität des Hauptspeichers, max. 	64 Mbyte
Uhrzeit	
Uhr	
<ul style="list-style-type: none"> • Typ • gepuffert • synchronisierbar 	<p>Hardwareuhr, synchronisierbar, ungepuffert</p> <p>Nein</p> <p>Ja</p>
Schnittstellen	
Schnittstellen/Bustyp	RS232 optional, 1 x RS422, 1 x RS485, 1 x Ethernet (RJ45) (max. 12 Mbit/s)
Anzahl Schnittstellen RS 485 <ul style="list-style-type: none"> • Übertragungsgeschwindigkeit, max. 	<p>1</p> <p>12 Mbit/s</p>
USB-Schnittstelle	1 x USB
PC-Card-Slot	Nein
CF-Card-Slot	Nein

Multimedia Card-/SD-Card-Slot	kombiniert, ab E-Stand 016 in Verbindung mit WinCC flexible 2008 SP1, MMC max. 128 MB / SD max. 512 MB
mit SW-Schnittstellen	Nein
Industrial Ethernet	
<ul style="list-style-type: none"> • Industrial-Ethernet-Schnittstelle • Industrial-Ethernet Status LED 	1 x Ethernet (RJ45) 1
Protokolle	
PROFINET IO	Ja
PROFIsafe	Nein
PROFIBUS	Ja
MPI	Ja
Protokolle (Ethernet)	
<ul style="list-style-type: none"> • TCP/IP 	Ja
Protokolle (Terminal-Anbindung)	
<ul style="list-style-type: none"> • Sm@rtServer 	Ja
Weitere Protokolle	
<ul style="list-style-type: none"> • EtherNet/IP • MODBUS • sonstige Bussysteme 	Ja Ja Ja
Schutzart und Schutzklasse	
Frontseite	IP65, NEMA 4, NEMA 4x, NEMA 12 (im eingebauten Zustand)
IP (frontseitig)	IP65
IP (rückseitig)	IP20
Normen, Zulassungen, Zertifikate	
Zertifizierungen	CE, GL, FM Class I Div. 2, cULus, C-TICK, NEMA 4, NEMA 4x, NEMA 12
cULus	Ja
EAC (former Gost-R)	Nein
geeignet für Sicherheitsfunktionen	Nein
Schiffbau-Zulassung	
<ul style="list-style-type: none"> • Germanischer Lloyd (GL) • American Bureau of Shipping (ABS) • Bureau Veritas (BV) • Det Norske Veritas (DNV) • Lloyds Register of Shipping (LRS) • Nippon Kaiji Kyokai (Class NK) • Polski Rejestr Statkow (PRS) 	Ja Nein Nein Nein Nein Nein Nein
Einsatz im explosionsgefährdeten Bereich	
<ul style="list-style-type: none"> • FM Class I Division 2 • EX-Zone 2 • EX-Zone 22 	Ja Nein Nein

Umgebungsbedingungen	
Umgebungstemperatur im Betrieb	
• min.	0 °C
• max.	50 °C
Umgebungstemperatur bei Lagerung/Transport	
• min.	-20 °C
• max.	60 °C
Relative Luftfeuchte	
• Betrieb, max.	90 %
Betriebssysteme	
vorinstalliertes Betriebssystem	Windows CE (Version 5)
Projektierung	
Meldungsanzeige	Ja
Meldesystem (inkl. Puffer und Quittierung)	Ja
Prozesswertdarstellung (Ausgabe)	Ja
Prozesswertvorgabe (Eingabe) möglich	Ja
Rezeptverwaltung	Ja
Projektierungs-Software	
• STEP 7 Basic (TIA Portal)	Nein
• STEP 7 Professional (TIA Portal)	Nein
• WinCC flexible Compact	Ja
• WinCC flexible Standard	Ja
• WinCC flexible Advanced	Ja
• WinCC Basic (TIA Portal)	Nein
• WinCC Comfort (TIA Portal)	Ja
• WinCC Advanced (TIA Portal)	Ja
• WinCC Professional (TIA Portal)	Ja
• Projektierungstool	WinCC flexible Compact ab Version 2008 (separat zu beziehen)
Sprachen	
Onlinesprachen	
• Anzahl der Online/Runtime-Sprachen	5
Projektsprachen	
• Sprachen pro Projekt	32
Funktionalität unter WinCC (TIA Portal)	
Bibliotheken	Ja
Aufgabenplaner	Ja
Hilfesystem	Ja
• Anzahl Zeichen pro Infotext	70
Meldesystem	
• Anzahl Meldeklassen	32

• Anzahl Meldungen	2 000
• Bit-Meldungen	Ja
— Anzahl Bit-Meldungen	2 000
• Analog-Meldungen	Ja
— Anzahl Analog-Meldungen	2 000
• CPU-Meldungen	Ja
• Systemmeldungen HMI	Ja
• Systemmeldungen SPS	Ja
• Systemmeldungen weitere (SIMATIC S7, Sinumerik, Simotion, ...)	Nein
• Zeilen	1
• Anzahl Zeichen pro Meldung	80
• Anzahl Prozesswerte pro Meldung	8
• Quittiergruppen	
— Anzahl Quittiergruppen	Ja
• Meldeindikator	Ja
• akustisches Feedback	Nein
• Erst-/Letztwert	Ja
Rezeptverwaltung	
• Anzahl Rezepturen	100
• Datensätze pro Rezeptur	200
• Einträge pro Datensatz	200
• Rezepturspeicher	32 kbyte integrierter Flash, erweiterbar
Variablen	
• Anzahl Variablen pro Gerät	1 000
• Anzahl Variablen pro Bild	50
• Anzahl Variablen	1 000
• Initialwerte	1 000
• Typ Date & Time	1 000
• Grenzwerte	Ja
• Multiplexen	Ja
• Strukturen	Nein
Bilder	
• Anzahl projektierbarer Bilder	500
• Vorlagen	Ja
• Startbild projektierbar	Ja
• Bildanwahl über SPS	Ja
• Übergabe Bildnummer an SPS	Ja
Bildobjekte	
• Textobjekte	2500 Textelemente
• Anzahl E/A Felder pro Bild	50

• Anzahl Datum/Uhrzeit Felder	30
• Bildinhaltsverzeichnis	Nein
• Rücksprung	Ja
• Grafikobjekte	Bitmaps, Ikons, Ikon (bildschirmfüllend), Vektorgrafik
— Ikons	500
— Ikon (bildschirmfüllend)	50
Komplexe Bildobjekte	
• Status/Steuern	bei SIMATIC S7
• dynamische Objekte	Diagramme, Balken, Schieber, Analoganzeige, unsichtbare Schaltflächen
— Anzahl Objekte pro Projekt	500
— Anzahl Kurvendiagramme pro Bild	5
• Methoden	Trend
• Balken	
— Anzahl Balken pro Bild	5
• Schieberegler	
— Anzahl Schieber pro Bild	5
• Zeigerinstrumente	
— Anzahl Analoganzeigen pro Bild	5
• Grenzwertlinien	Ja
• Anzahl alphanumerische Felder	1 000
— alphanumerische Felder pro Bild	50
• Anzahl numerische Felder	1 000
— numerische Felder pro Bild	50
• Anzahl Passwortfelder	1 000
• Anzahl sichtbare Schalter pro Projekt	1 000
— sichtbare Schalter pro Bild	100
— unsichtbare Schalter pro Bild	100
• Anzahl Zustandsschalter pro Projekt	1 000
— Anzahl Zustandsschalter pro Bild	100
• Anzahl Wahlschalter pro Projekt	1 000
— Wahlschalter pro Bild	100
• Anzahl Dekadenschalter pro Projekt	0
— Dekadenschalter pro Bild	0
• Anzahl Meldeleuchte pro Projekt	1 000
— Meldeleuchte pro Bild	100
Attribute für dynamische Objekte	
• Farbänderung	Ja
• Bewegung X/Y	Ja
• Ausblenden	Ja
• Drehwinkel	Nein

Listen	
• Anzahl Textlisten pro Projekt	300
• Anzahl Textlisten pro Bild	10
• Anzahl Einträge pro Textliste	30
• Anzahl Grafiklisten pro Projekt	100
• Anzahl Grafiklisten pro Bild	10
• Anzahl Einträge pro Grafikliste	30
Security	
• Anzahl Benutzergruppen	50
• Anzahl Benutzerrechte	32
• Passwort-Export/Import	Ja
Datenträgerunterstützung	
• PC-Card	Nein
• CF-Card	Nein
Protokollierung über Drucker	
• Protokollierung/Drucken	Meldungen, Report (Schichtprotokoll), Farbdruck, Hardcopy
Transfer (Upload/Download)	
• Transfer der Projektierung	MPI/PROFIBUS DP, seriell, USB, Ethernet, mittels externem Speichermedium, automatische Transfererkennung
Prozesskopplung	
• Anschluss zur Steuerung	S5, S7-200, S7- 300/400, TI 505, SINUMERIK, SIMOTION, Allen Bradley (DF1), Allen Bradley (DF485), Mitsubishi (FX), OMRON (LINK/Multilink), Modicon (Modbus), weitere Fremdtreiber siehe Kapitel "Systemkopplungen"
• S7-1200	Ja
• S7-1500	Nein
• S7-200	Ja
— PPI (Punkt-zu-Punkt)	Ja
— PPI-Netz	Ja
— MPI	Ja
— PROFIBUS DP	Ja
— Ethernet	Ja
• S7-300/400	Ja
— MPI	Ja
— PROFIBUS DP	Ja
— PROFINET	Ja
• S5	Ja; nur PROFIBUS DP
— seriell	Nein
— PROFIBUS DP	Ja
• TI 505	Ja
• Allen Bradley (DF1)	Ja
• Allen Bradley (DF485)	Ja

• Mitsubishi (FX)	Ja
• Mitsubishi (MP4)	Nein
• Telemecanique (ADJUST)	Nein
• Telemecanique (Uni-Telway)	Ja
• OMRON (Host Link)	Ja
• Modicon (Modbus RTU)	Ja
• GE-Fanuc (SNP)	Ja
Funktionen	
• Tastenrepeat	Nein
• TAB-Reihenfolge	Ja
• Rechenfunktion	Ja
• Animate	Ja
• Menübaumeditor	Ja
• Einheitenumschaltung	Nein
Servicetools/Projektierungshilfsmittel	
• Putzbild	Nein
• Touchkalibrierung	Ja
• Backup/Restore manuell	Ja
• Simulation	Ja
• Geräteumschaltung	Ja
• Delta-Transfer	Nein
• Überwachungsfunktion für Batterie und Speicher	Nein
• Trace (Bedienungsarchiv)	Nein
Erweiterbarkeit/Offenheit	
• Open Platform Program	Ja
Peripherie/Optionen	
Peripherie	Drucker
• SIMATIC HMI MM-Speicherkarte: Multi Media Card	Ja
• SIMATIC HMI SD-Speicherkarte: Secure Digital Memory Card	Ja
• USB-Speicher	Ja
Zusatz-Softwarekomponenten ladbar	Ja
Maße	
Breite der Gehäusefront	140 mm
Höhe der Gehäusefront	116 mm
Einbauausschnitt, Breite	123 mm
Einbauausschnitt, Höhe	99 mm
Einbautiefe	48 mm
Gewichte	

Gewicht (ohne Verpackung)

0,5 kg; max.

letzte Änderung:

13.04.2017