

Leistungsschalter Baugröße S00 für den Motorschutz, CLASS 10 mit Überlast-Relaisfunktion A-Auslöser 0,18...0,25 A N-Auslöser 3,3 A Schraubanschluss Standardschaltvermögen



| | |
|-------------------------|--|
| Produkt-Markename | SIRIUS |
| Produkt-Bezeichnung | Leistungsschalter |
| Ausführung des Produkts | für Motorschutz mit Überlastrelaisfunktion |
| Produkttyp-Bezeichnung | 3RV2 |

| Allgemeine technische Daten | |
|--|---------|
| Baugröße des Leistungsschalters | S00 |
| Baugröße des Schützes kombinierbar firmenspezifisch | S00, S0 |
| Produkterweiterung | |
| • Hilfsschalter | Ja |
| Verlustleistung [W] gesamt typisch | 5 W |
| Isolationsspannung bei Verschmutzungsgrad 3 Bemessungswert | 690 V |
| Stoßspannungsfestigkeit Bemessungswert | 6 kV |
| maximal zulässige Spannung für sichere Trennung | |
| • in Netzen mit nicht geerdetem Sternpunkt zwischen Haupt- und Hilfsstromkreis | 400 V |
| • in Netzen mit geerdetem Sternpunkt zwischen Haupt- und Hilfsstromkreis | 400 V |
| Schutzart IP | |

| | |
|---|--------------------|
| <ul style="list-style-type: none"> • frontseitig | IP20 |
| <ul style="list-style-type: none"> • der Anschlussklemme | IP20 |
| mechanische Lebensdauer (Schaltspiele) | |
| <ul style="list-style-type: none"> • der Hauptkontakte typisch | 100 000 |
| <ul style="list-style-type: none"> • der Hilfskontakte typisch | 100 000 |
| elektrische Lebensdauer (Schaltspiele) | |
| <ul style="list-style-type: none"> • typisch | 100 000 |
| Zündschutzart | Erhöhte Sicherheit |
| Berührungsschutz gegen elektrischen Schlag | fingersicher |
| Betriebsmittelkennzeichen gemäß DIN EN 81346-2 | Q |

Umgebungsbedingungen

| | |
|---|----------------|
| Umgebungstemperatur | |
| <ul style="list-style-type: none"> • während Betrieb | -20 ... +60 °C |
| <ul style="list-style-type: none"> • während Lagerung | -50 ... +80 °C |
| <ul style="list-style-type: none"> • während Transport | -50 ... +80 °C |
| Temperaturkompensation | -20 ... +60 °C |

Hauptstromkreis

| | |
|--|-------------------------------|
| Polzahl für Hauptstromkreis | 3 |
| einstellbarer Ansprechwert Strom des stromabhängigen Überlastauslösers | 0,18 ... 0,25 A |
| Betriebsspannung | |
| <ul style="list-style-type: none"> • Bemessungswert | 690 V |
| <ul style="list-style-type: none"> • bei AC-3 Bemessungswert maximal | 690 V |
| Betriebsfrequenz Bemessungswert | 50 ... 60 Hz |
| Betriebsstrom Bemessungswert | 0,25 A |
| Betriebsstrom | |
| <ul style="list-style-type: none"> • bei AC-3 <ul style="list-style-type: none"> — bei 400 V Bemessungswert | 0,25 A |
| Betriebsleistung | |
| <ul style="list-style-type: none"> • bei AC-3 <ul style="list-style-type: none"> — bei 230 V Bemessungswert — bei 400 V Bemessungswert — bei 500 V Bemessungswert — bei 690 V Bemessungswert | 40 W 60 W 90 W 120 W |
| Schalzhäufigkeit | |
| <ul style="list-style-type: none"> • bei AC-3 maximal | 15 1/h |

Hilfsstromkreis

| | |
|---|----------|
| Ausführung des Hilfsschalters | seitlich |
| Anzahl der Öffner | |
| <ul style="list-style-type: none"> • für Hilfskontakte | 0 |
| Anzahl der Schließer | |

| | |
|--|-------|
| • für Hilfskontakte | 0 |
| Anzahl der Wechsler | |
| • für Hilfskontakte | 0 |
| Betriebsstrom der Hilfskontakte bei AC-15 | |
| • bei 24 V | 1,5 A |
| • bei 230 V | 1,5 A |
| Betriebsstrom der Hilfskontakte bei DC-13 | |
| • bei 24 V | 1 A |

Schutz-/ Überwachungsfunktion

| | |
|--|-----------|
| Auslöseklasse | CLASS 10 |
| Ausführung des Überlastauslösers | thermisch |
| Ausschaltvermögen Betriebskurzschlussstrom (Ics) bei AC | |
| • bei 240 V Bemessungswert | 100 kA |
| • bei 400 V Bemessungswert | 100 kA |
| • bei 500 V Bemessungswert | 100 kA |
| • bei 690 V Bemessungswert | 100 kA |
| Ausschaltvermögen Grenzkurzschlussstrom (Icu) | |
| • bei AC bei 240 V Bemessungswert | 100 kA |
| • bei AC bei 400 V Bemessungswert | 100 kA |
| • bei AC bei 500 V Bemessungswert | 100 kA |
| • bei AC bei 690 V Bemessungswert | 100 kA |
| Ausschaltvermögen Kurzschlussstrom (Icn) | |
| • bei 1 Strombahn bei DC bei 150 V Bemessungswert | 10 kA |
| • bei 2 Strombahnen in Reihe bei DC bei 300 V Bemessungswert | 10 kA |
| • bei 3 Strombahnen in Reihe bei DC bei 450 V Bemessungswert | 10 kA |

UL/CSA Bemessungsdaten

| | |
|--|-------------|
| Volllaststrom (FLA) für 3-phasigen Drehstrommotor | |
| • bei 480 V Bemessungswert | 0,25 A |
| • bei 600 V Bemessungswert | 0,25 A |
| Kontaktbelastbarkeit der Hilfskontakte gemäß UL | C600 / R300 |

Kurzschluss-Schutz

| | |
|--|-----------------------------------|
| Produktfunktion Kurzschluss-Schutz | Ja |
| Ausführung des Kurzschlussauslösers | magnetisch |
| Ausführung des Sicherungseinsatzes | |
| • für Kurzschlusschutz des Hilfsschalters erforderlich | Sicherung gL/gG: 6 A, flink: 10 A |

Einbau/ Befestigung/ Abmessungen

| | |
|--|--|
| Einbaulage | beliebig |
| Befestigungsart | Schraub- und Schnappbefestigung auf Hutschiene 35 mm nach DIN EN 60715 |
| Höhe | 97 mm |
| Breite | 65 mm |
| Tiefe | 96 mm |
| einzuhaltender Abstand | |
| <ul style="list-style-type: none"> • bei Reihenmontage <ul style="list-style-type: none"> — vorwärts 0 mm — rückwärts 0 mm — aufwärts 50 mm — abwärts 50 mm — seitwärts 0 mm • zu geerdeten Teilen <ul style="list-style-type: none"> — vorwärts 0 mm — rückwärts 0 mm — aufwärts 50 mm — seitwärts 30 mm — abwärts 50 mm • zu spannungsführenden Teilen <ul style="list-style-type: none"> — vorwärts 0 mm — rückwärts 0 mm — aufwärts 50 mm — abwärts 50 mm — seitwärts 30 mm | |

| Anschlüsse/Klemmen | |
|--|--------------------------------------|
| Produktfunktion | |
| <ul style="list-style-type: none"> • abnehmbare Klemme für Hilfs- und Steuerstromkreis | Nein |
| Ausführung des elektrischen Anschlusses | |
| <ul style="list-style-type: none"> • für Hauptstromkreis • für Hilfs- und Steuerstromkreis | Schraubanschluss Schraubanschluss |
| Anordnung des elektrischen Anschlusses für Hauptstromkreis | oben und unten |
| Art der anschließbaren Leiterquerschnitte | |
| <ul style="list-style-type: none"> • für Hauptkontakte <ul style="list-style-type: none"> — eindrätig oder mehrdrätig 2x (0,75 ... 2,5 mm²), 2x 4 mm² — feindrätig mit Aderendbearbeitung 2x (0,5 ... 1,5 mm²), 2x (0,75 ... 2,5 mm²) • bei AWG-Leitungen für Hauptkontakte 2x (18 ... 14), 2x 12 | |
| Art der anschließbaren Leiterquerschnitte | |
| <ul style="list-style-type: none"> • für Hilfskontakte <ul style="list-style-type: none"> — eindrätig oder mehrdrätig 2x (0,5 ... 1,5 mm²), 2x (0,75 ... 2,5 mm²) | |

| | |
|--|---|
| <ul style="list-style-type: none"> — feindrchtig mit Aderendbearbeitung • bei AWG-Leitungen fr Hilfskontakte | 2x (0,5 ... 1,5 mm ²), 2x (0,75 ... 2,5 mm ²) 2x (20 ... 16), 2x (18 ... 14) |
| Anzugsdrehmoment <ul style="list-style-type: none"> • fr Hauptkontakte bei Schraubanschluss • fr Hilfskontakte bei Schraubanschluss | 0,8 ... 1,2 N·m 0,8 ... 1,2 N·m |
| Ausfhrung des Schraubendreherchaftes | Durchmesser 5 ... 6 mm |

| Sicherheitsrelevante Kenngroen | |
|--|--------------|
| B10-Wert <ul style="list-style-type: none"> • bei hoher Anforderungsrate gem SN 31920 | 5 000 |
| Anteil gefahrbringender Ausflle <ul style="list-style-type: none"> • bei niedriger Anforderungsrate gem SN 31920 • bei hoher Anforderungsrate gem SN 31920 | 50 % 50 % |
| Ausfallrate [FIT] <ul style="list-style-type: none"> • bei niedriger Anforderungsrate gem SN 31920 | 50 FIT |
| T1-Wert fr Proof-Test Intervall oder Gebrauchsdauer gem IEC 61508 | 10 y |
| Ausfhrung der Anzeige <ul style="list-style-type: none"> • fr Schaltzustand | Knebel |

| |
|----------------------------------|
| Approbationen/Zertifikate |
|----------------------------------|

| | |
|-----------------------------|-----------------------|
| allgemeine Produktzulassung | Konformitätserklärung |
|-----------------------------|-----------------------|



[KTL](#)



| | |
|---------------------|-----------|
| Prüfbescheinigungen | Schiffbau |
|---------------------|-----------|

[spezielle Prüfbescheinigungen](#)

[Typprüfbescheinigung/Werkszeugnis](#)



| | |
|-----------|-----------|
| Schiffbau | sonstiges |
|-----------|-----------|



[Umweltbestätigung](#)

[Bestätigungen](#)



[sonstig](#)

| |
|---------|
| Railway |
|---------|

[Schwingen/Schocke](#)

| |
|-----------------------|
| Weitere Informationen |
|-----------------------|

Information- and Downloadcenter (Kataloge, Broschüren,...)

<http://www.siemens.de/industrial-controls/catalogs>

Industry Mall (Online-Bestellsystem)

<https://mall.industry.siemens.com/mall/de/de/Catalog/product?mlfb=3RV2111-0CA10>

CAX-Online-Generator

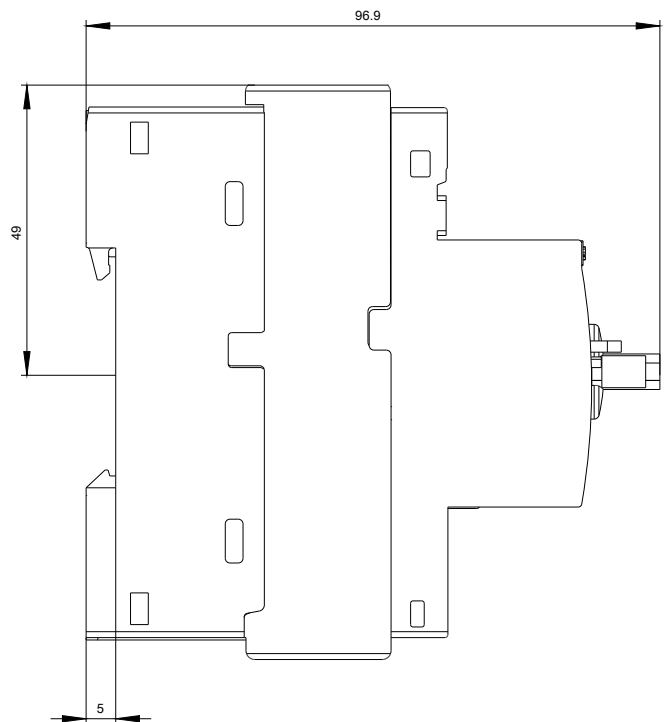
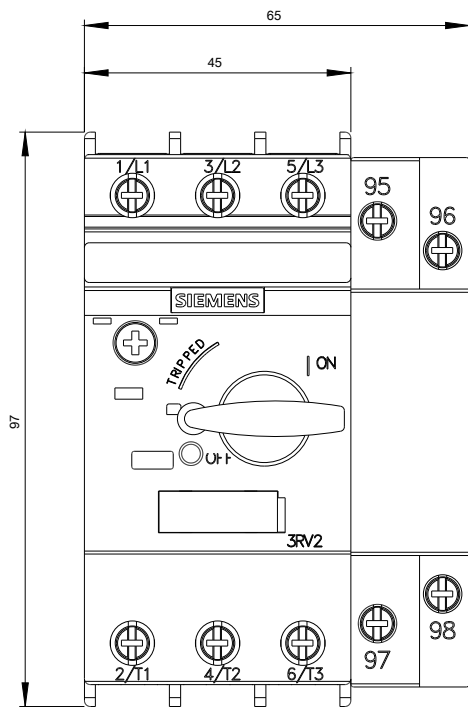
<http://support.automation.siemens.com/WW/CAXorder/default.aspx?lang=de&mlfb=3RV2111-0CA10>

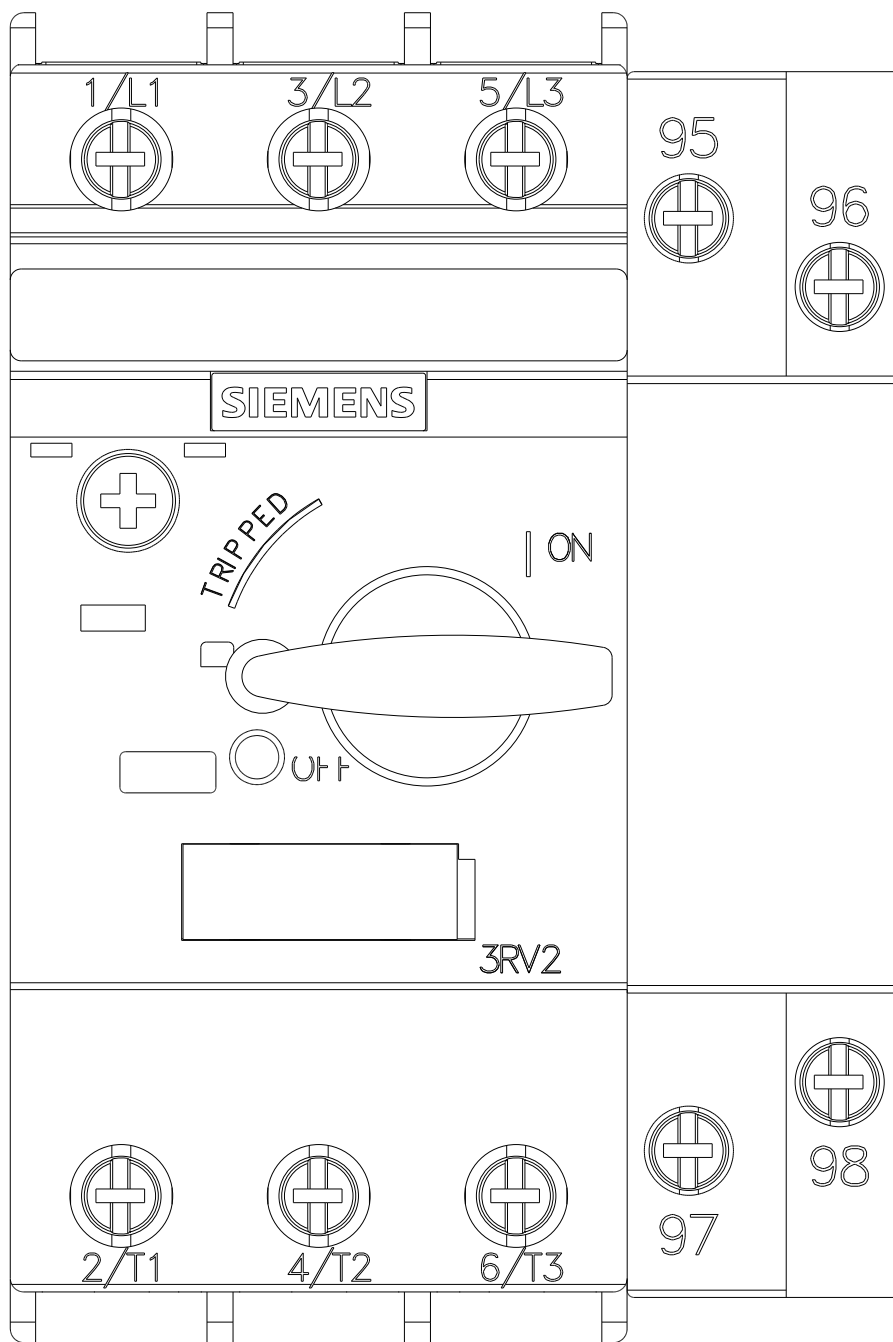
Service&Support (Handbücher, Betriebsanleitungen, Zertifikate, Kennlinien, FAQs,...)

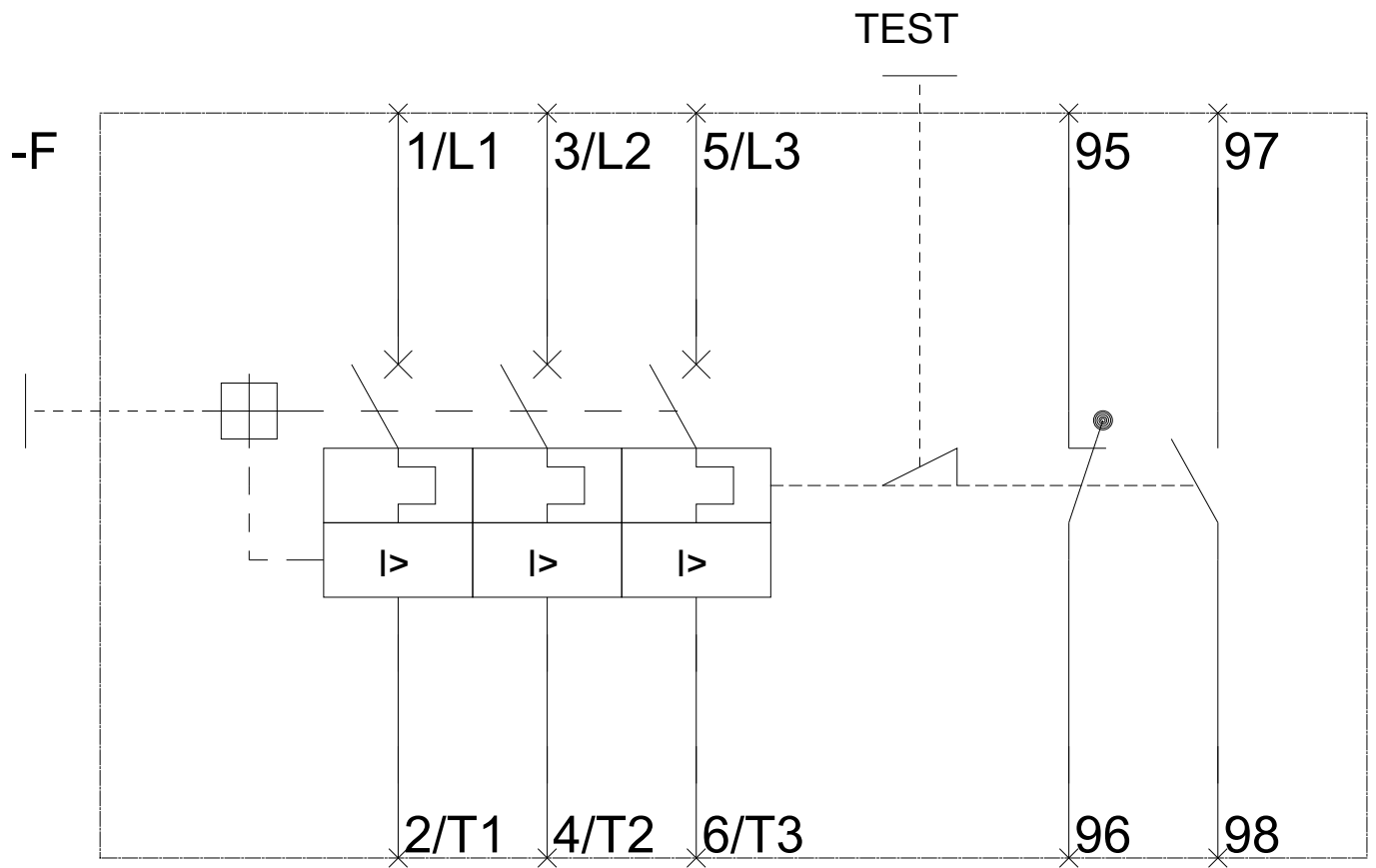
<https://support.industry.siemens.com/cs/ww/de/ps/3RV2111-0CA10>

Bilddatenbank (Produktfotos, 2D-Maßzeichnungen, 3D-Modelle, Geräteschaltpläne, EPLAN Makros, ...)

http://www.automation.siemens.com/bilddb/cax_de.aspx?mlfb=3RV2111-0CA10&lang=de







letzte Änderung:

13.04.2017