

Hilfsschalter 1 Öffner 1 Schliesser Anschluss
Steuerstromkreis: Schraubanschluss



| Allgemeine technische Daten: | | |
|--|----|------------------------------|
| Produkt-Markename | | SIRIUS |
| Produkt-Bezeichnung | | Hilfsschalter Kompaktabzweig |
| Schutzart IP | | IP20 |
| relative Luftfeuchte während Betrieb | % | 10 ... 90 |
| Umgebungstemperatur | | |
| • während Transport | °C | -55 ... +80 |
| • während Lagerung | °C | -55 ... +80 |
| • während Betrieb | °C | -20 ... +60 |
| Betriebsmittelkennzeichen gemäß DIN EN 61346-2 | | K |
| Betriebsmittelkennzeichen gemäß DIN 40719 erweitert gemäß IEC 204-2 gemäß IEC 750 | | K |
| Hilfsstromkreis: | | |
| Anzahl der Öffner für Hilfskontakte | | 1 |
| Anzahl der Schließer für Hilfskontakte | | 1 |
| Einbau/ Befestigung/ Abmessungen: | | |
| Breite | mm | 45 |
| Höhe | mm | 32 |

| | | |
|--------------|----|----|
| Tiefe | mm | 25 |
|--------------|----|----|

Anschlüsse/ Klemmen:

| | | |
|---|-----|---|
| Abisolierlänge | mm | 10 |
| Ausführung des elektrischen Anschlusses | | Schraubanschluss |
| <ul style="list-style-type: none"> • für Hilfs- und Steuerstromkreis | | |
| Ausführung des Schraubanschlusses für Hilfskontakte | | M6 |
| Anzugsdrehmoment für Hilfskontakte bei Schraubanschluss | N·m | 0,8 ... 1,2 |
| Art der anschließbaren Leiterquerschnitte für Hilfskontakte | | max. 2x (1 ... 4 mm ²) |
| <ul style="list-style-type: none"> • eindrätig • feindrätig <p>— mit Aderendbearbeitung</p> | | 2x (0,5 ... 1,5 mm ²), 2x (0,75 ... 2,5 mm ²) |
| Art der anschließbaren Leiterquerschnitte bei AWG-Leitungen für Hilfskontakte | | 2x (20 ... 16), 2x (18 ... 14), 1x 12 |

Approbationen/ Zertifikate:

| | | | |
|-------------------------|--------------------|--|--|
| Eignungsnachweis | IEC / EN 60947-6-2 | | |
|-------------------------|--------------------|--|--|

| | | | |
|------------------------------------|---|---|------------------------------|
| allgemeine Produktzulassung | EMV (Elektromagnetische Verträglichkeit) | funktionale Sicherheit/Maschinensicherheit | Konformitätserklärung |
|------------------------------------|---|---|------------------------------|



| | |
|------------------|------------------|
| Schiffbau | sonstiges |
|------------------|------------------|



[Umweltbestätigung](#)

| |
|------------------|
| sonstiges |
|------------------|

[Bestätigungen](#)

Weitere Informationen

Information- and Downloadcenter (Kataloge, Broschüren,...)
<http://www.siemens.de/industrial-controls/catalogs>

Industry Mall (Online-Bestellsystem)

<http://www.siemens.com/industrymall>

CAX-Online-Generator

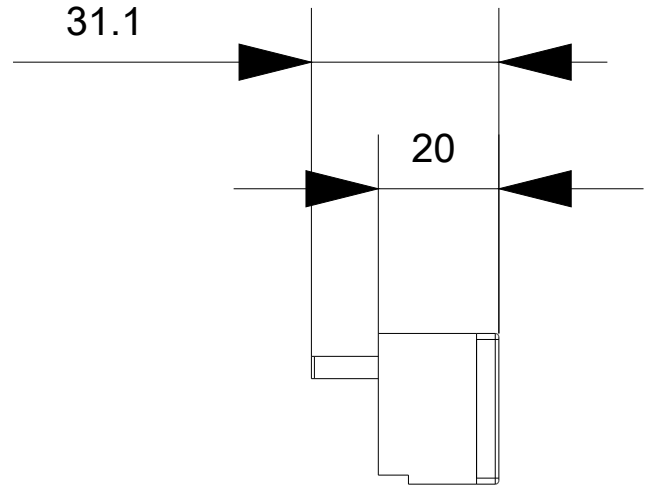
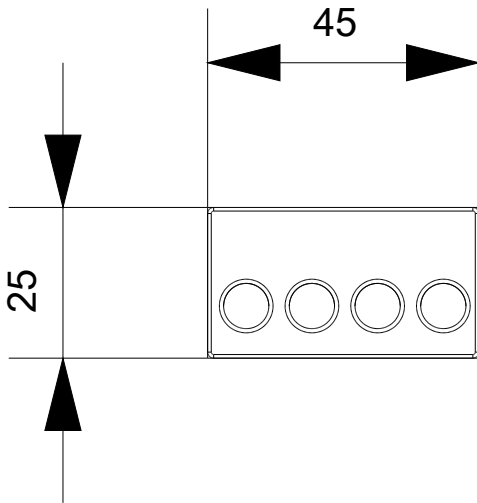
<http://support.automation.siemens.com/WW/CAXorder/default.aspx?lang=de&mfb=3RA6913-1A>

Service&Support (Handbücher, Betriebsanleitungen, Zertifikate, Kennlinien, FAQs,...)

<https://support.industry.siemens.com/cs/ww/de/ps/3RA6913-1A>

Bilddatenbank (Produktfotos, 2D-Maßzeichnungen, 3D-Modelle, Geräteschaltpläne, EPLAN Makros, ...)

http://www.automation.siemens.com/bilddb/cax_de.aspx?mfb=3RA6913-1A&lang=de



letzte Änderung:

30.04.2017