

Hilfsschalter 2 Öffner Anschluss Steuerstromkreis:
Federzuganschluss



Allgemeine technische Daten:		
Produkt-Markename		SIRIUS
Produkt-Bezeichnung		Hilfsschalter Kompaktabzweig
Schutzart IP		IP20
relative Luftfeuchte während Betrieb	%	10 ... 90
Umgebungstemperatur		
• während Transport	°C	-55 ... +80
• während Lagerung	°C	-55 ... +80
• während Betrieb	°C	-20 ... +60
Betriebsmittelkennzeichen gemäß DIN EN 61346-2		K
Betriebsmittelkennzeichen gemäß DIN 40719 erweitert gemäß IEC 204-2 gemäß IEC 750		K
Hilfsstromkreis:		
Anzahl der Öffner für Hilfskontakte		2
Anzahl der Schließer für Hilfskontakte		0
Einbau/ Befestigung/ Abmessungen:		
Breite	mm	45
Höhe	mm	32

Tiefe	mm	25
--------------	----	----

Anschlüsse/ Klemmen:

Abisolierlänge	mm	10
Ausführung des elektrischen Anschlusses		Federzuganschluss
<ul style="list-style-type: none"> • für Hilfs- und Steuerstromkreis 		
Art der anschließbaren Leiterquerschnitte für Hilfskontakte		2x (0,25 ... 2,5 mm ²)
<ul style="list-style-type: none"> • eindrätig • feindrätig <ul style="list-style-type: none"> — mit Aderendbearbeitung — ohne Aderendbearbeitung 		2x (0,25 ... 1,5 mm ²) 2x (0,25 ... 2,5 mm ²)
Art der anschließbaren Leiterquerschnitte bei AWG-Leitungen für Hilfskontakte		2x (24 ... 14)

Approbationen/ Zertifikate:

Eignungsnachweis	IEC / EN 60947-6-2		
-------------------------	--------------------	--	--

allgemeine Produktzulassung	EMV (Elektromagnetische Verträglichkeit)	funktionale Sicherheit/Maschinensicherheit	Konformitätserklärung
------------------------------------	---	---	------------------------------



Schiffbau	sonstiges
------------------	------------------



[Umweltbestätigung](#)

sonstiges

[Bestätigungen](#)

Weitere Informationen

Information- and Downloadcenter (Kataloge, Broschüren,...)

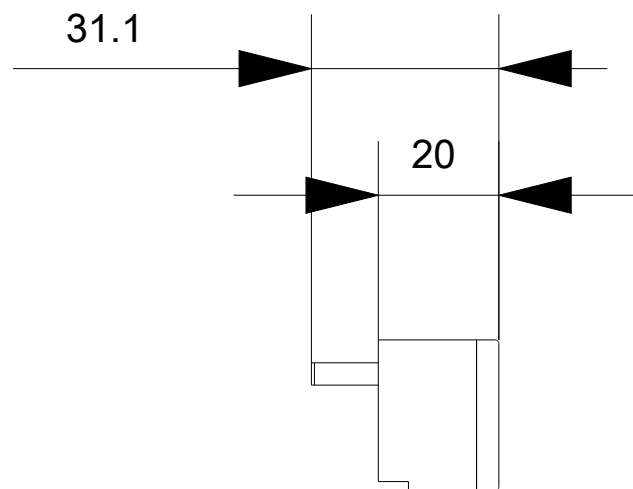
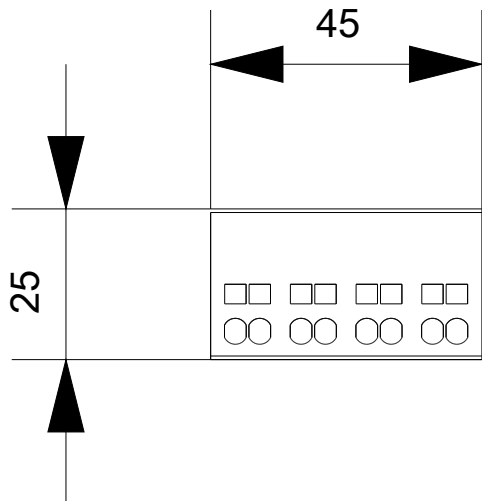
<http://www.siemens.de/industrial-controls/catalogs>

Industry Mall (Online-Bestellsystem)

<http://www.siemens.com/industrymall>

CAX-Online-Generator

<http://support.automation.siemens.com/WW/CAXorder/default.aspx?lang=de&mfb=3RA6912-2A>



letzte Änderung:

13.04.2017