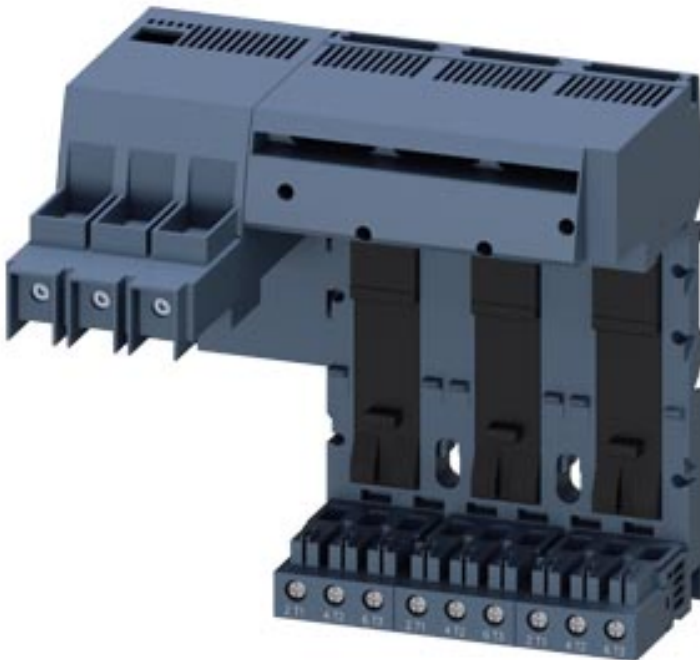


Einspeisung links Anschluss Hauptstromkreis:  
 Schraubanschluss 3 Steckplätze für Kompaktabzweige  
 Anschlussklemme maximal 50 mm<sup>2</sup> / 70 mm<sup>2</sup>



### Allgemeine technische Daten:

<b>Produkt-Markename</b>		SIRIUS
<b>Produkt-Bezeichnung</b>		Einspeisung links
<b>Schutzart IP</b>		IP20
<b>Verschmutzungsgrad</b>		3
<b>Anzahl der Steckplätze für Kompaktabzweige</b>		3
<b>Aufstellungshöhe bei Höhe über NN maximal</b>	m	2 000
<b>Umgebungstemperatur</b>		
• während Transport	°C	-55 ... +80
• während Lagerung	°C	-55 ... +80
• während Betrieb	°C	-20 ... +60
<b>Schwingfestigkeit</b>		f = 4 bis 5,8 Hz; d = 15 mm; f = 5,8 bis 500 Hz; a = 2 m / s <sup>2</sup> 10 Zyklen
<b>Schockfestigkeit</b>		Halbsinus a = 6 m/s <sup>2</sup> bei 10 ms; 3 pos. und 3 neg. Schock in allen Achsen
<b>Betriebsmittelkennzeichen gemäß DIN EN 61346-2</b>		W
<b>Betriebsmittelkennzeichen gemäß DIN 40719 erweitert gemäß IEC 204-2 gemäß IEC 750</b>		W

### Hauptstromkreis:

Betriebsstrom bei AC bei 400 V Bemessungswert	A	100
Betriebsspannung bei AC-3 Bemessungswert maximal	V	690

### Einbau/ Befestigung/ Abmessungen:

<b>Befestigungsart</b>		Schraub- und Schnappbefestigung
<b>Breite</b>	mm	205
<b>Höhe</b>	mm	197
<b>Tiefe</b>	mm	155

### Anschlüsse/ Klemmen:

Ausführung des elektrischen Anschlusses für Hauptstromkreis		Schraubanschluss
Ausführung des Schraubanschlusses für Hauptkontakte		M3
<b>Abisolierlänge für Hauptkontakte</b>	mm	17
Anzugsdrehmoment für Hauptkontakte bei Schraubanschluss	N·m	6 ... 8
anschließbarer Leiterquerschnitt für Einspeisung für Hauptkontakte bei Nutzung der oberen Klemmstelle		
• eindrätig	mm <sup>2</sup>	2,5 ... 70
• mehrdrätig	mm <sup>2</sup>	2,5 ... 70
• feindrätig mit Aderendbearbeitung	mm <sup>2</sup>	2,5 ... 35
• feindrätig ohne Aderendbearbeitung	mm <sup>2</sup>	4 ... 50
anschließbarer Leiterquerschnitt für Einspeisung für Hauptkontakte bei Nutzung der unteren Klemmstelle		
• eindrätig	mm <sup>2</sup>	2,5 ... 70
• mehrdrätig	mm <sup>2</sup>	2,5 ... 70
• feindrätig mit Aderendbearbeitung	mm <sup>2</sup>	2,5 ... 50
• feindrätig ohne Aderendbearbeitung	mm <sup>2</sup>	10 ... 50
anschließbarer Leiterquerschnitt für Einspeisung für Hauptkontakte bei Nutzung beider Klemmstellen		
• eindrätig	mm <sup>2</sup>	2 ... 50
• mehrdrätig	mm <sup>2</sup>	2 ... 50
• feindrätig mit Aderendbearbeitung	mm <sup>2</sup>	2 ... 35
• feindrätig ohne Aderendbearbeitung	mm <sup>2</sup>	2 ... 35
AWG-Nummer als kodierter anschließbarer Leiterquerschnitt für Einspeisung für Hauptkontakte		
• bei Nutzung der oberen Klemmstelle		10 ... 0
• bei Nutzung der unteren Klemmstelle		10 ... 0
• bei Nutzung beider Klemmstellen		10 ... 0
Art der anschließbaren Leiterquerschnitte für Einspeisung für Hauptkontakte bei Nutzung der oberen Klemmstelle		
• eindrätig		2,5 ... 70 mm <sup>2</sup>

<ul style="list-style-type: none"> <li>• mehrdrätig</li> <li>• feindrätig mit Aderendbearbeitung</li> <li>• feindrätig ohne Aderendbearbeitung</li> </ul>		2,5 ... 70 mm <sup>2</sup> 2,5 ... 35 mm <sup>2</sup> 4 ... 50 mm <sup>2</sup>
<p>Art der anschließbaren Leiterquerschnitte für Einspeisung für Hauptkontakte bei Nutzung der unteren Klemmstelle</p> <ul style="list-style-type: none"> <li>• eindrätig</li> <li>• mehrdrätig</li> <li>• feindrätig mit Aderendbearbeitung</li> <li>• feindrätig ohne Aderendbearbeitung</li> </ul>		2,5 ... 70 mm <sup>2</sup> 2,5 ... 70 mm <sup>2</sup> 2,5 ... 50 mm <sup>2</sup> 10 ... 50 mm <sup>2</sup>
<p>Art der anschließbaren Leiterquerschnitte für Einspeisung für Hauptkontakte bei Nutzung beider Klemmstellen</p> <ul style="list-style-type: none"> <li>• eindrätig</li> <li>• mehrdrätig</li> <li>• feindrätig mit Aderendbearbeitung</li> <li>• feindrätig ohne Aderendbearbeitung</li> </ul>		2 x (2,5 ... 50 mm <sup>2</sup> ) 2 x (2,5 ... 50 mm <sup>2</sup> ) 2x (2,5 ... 35 mm <sup>2</sup> ) 2x (4 ... 35 mm <sup>2</sup> )
<p>Art der anschließbaren Leiterquerschnitte bei AWG-Leitungen für Einspeisung für Hauptkontakte</p> <ul style="list-style-type: none"> <li>• bei Nutzung der oberen Klemmstelle</li> <li>• bei Nutzung der unteren Klemmstelle</li> <li>• bei Nutzung beider Klemmstellen</li> </ul>		10 ... 2/0 10 ... 2/0 2 x (10 ... 1/0)
<p>anschließbarer Leiterquerschnitt für Hauptkontakte für lastseitigen Abgang</p> <ul style="list-style-type: none"> <li>• eindrätig</li> <li>• mehrdrätig</li> <li>• feindrätig mit Aderendbearbeitung</li> </ul>	mm <sup>2</sup> mm <sup>2</sup> mm <sup>2</sup>	1,5 ... 10 1,5 ... 10 1,5 ... 6
<p>AWG-Nummer als kodierter anschließbarer Leiterquerschnitt für Hauptkontakte für lastseitigen Abgang</p>		14 ... 8
<p>Art der anschließbaren Leiterquerschnitte für Hauptkontakte für lastseitigen Abgang</p> <ul style="list-style-type: none"> <li>• eindrätig</li> <li>• mehrdrätig</li> <li>• feindrätig mit Aderendbearbeitung</li> </ul>		2 x (1,5 ... 6 mm <sup>2</sup> ), 1 x (1,5 ... 10 mm <sup>2</sup> ) 2x (1,5 ... 6 mm <sup>2</sup> ), 1x (1,5 ... 10 mm <sup>2</sup> ) 2 x (1,5 ... 6 mm <sup>2</sup> )
<p>Art der anschließbaren Leiterquerschnitte bei AWG-Leitungen für Hauptkontakte für lastseitigen Abgang</p>		2 x (16 ... 10), 1 x (16 ... 8)

Approbationen/ Zertifikate:

allgemeine Produktzulassung	EMV (Elektromagnetische Verträglichkeit)	Konformitätserklärung	Schiffbau
-----------------------------	--	-----------------------	-----------



Schiffbau	sonstiges
-----------	-----------



[Umweltbestätigung](#)

sonstiges
-----------

[Bestätigungen](#)

#### Sicherheitsrelevante Kenngrößen:

Berührungsschutz gegen elektrischen Schlag

fingersicher

#### Weitere Informationen

**Information- and Downloadcenter (Kataloge, Broschüren,...)**

<http://www.siemens.de/industrial-controls/catalogs>

**Industry Mall (Online-Bestellsystem)**

<http://www.siemens.com/industrymall>

**CAX-Online-Generator**

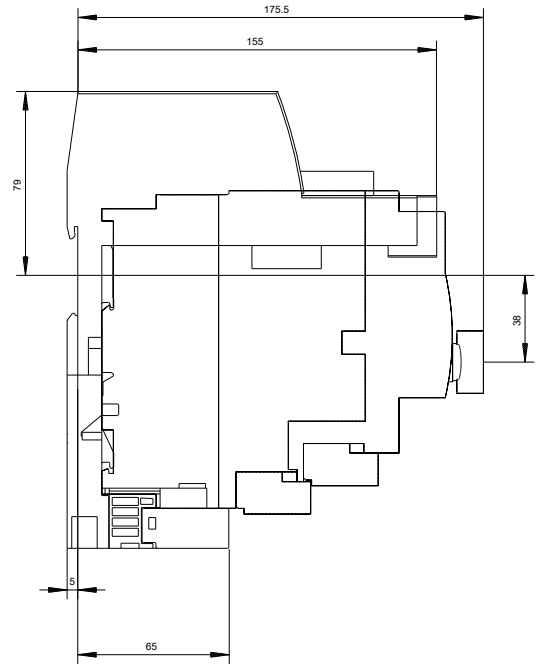
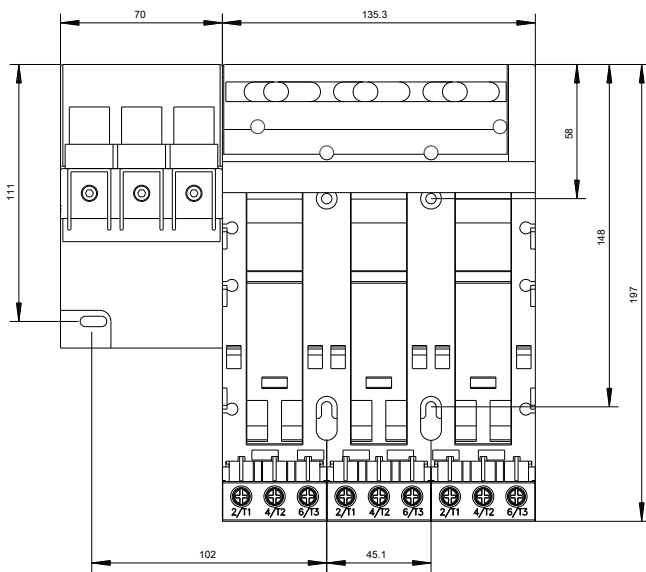
<http://support.automation.siemens.com/WW/CAXorder/default.aspx?lang=de&mlfb=3RA6813-8AB>

**Service&Support (Handbücher, Betriebsanleitungen, Zertifikate, Kennlinien, FAQs,...)**

<https://support.industry.siemens.com/cs/ww/de/ps/3RA6813-8AB>

**Bilddatenbank (Produktfotos, 2D-Maßzeichnungen, 3D-Modelle, Geräteschaltpläne, EPLAN Makros, ...)**

[http://www.automation.siemens.com/bilddb/cax\\_de.aspx?mlfb=3RA6813-8AB&lang=de](http://www.automation.siemens.com/bilddb/cax_de.aspx?mlfb=3RA6813-8AB&lang=de)



letzte Änderung:

05.04.2017