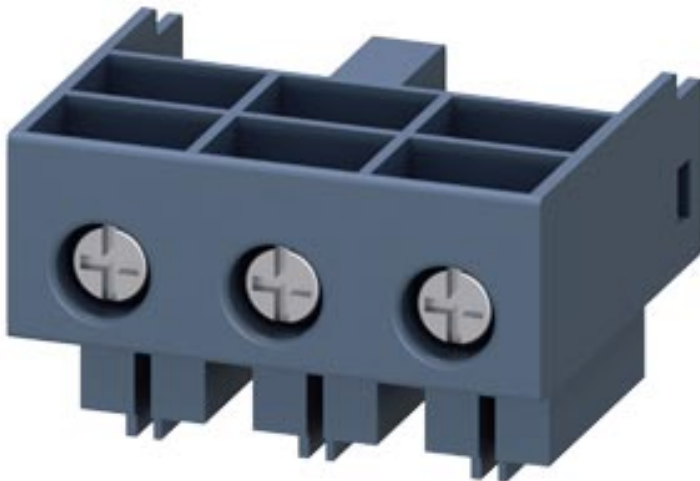


Hauptstromkreisklemmen (Ein- und Abgangsseitig)
 Anschluss Hauptstromkreis: Schraubanschluss 2
 Hauptstromkreisklemmen je Packung (1 x Eingangsseite
 1 x Abgangsseite je unterschiedlich)



Allgemeine technische Daten:

| | | |
|--|----|---|
| Produkt-Markename | | SIRIUS |
| Produkt-Bezeichnung | | Hauptstromkreisklemmen (ein- und abgangsseitig) |
| Schutzart IP | | IP20 |
| relative Luftfeuchte während Betrieb | % | 10 ... 90 |
| Umgebungstemperatur | | |
| • während Transport | °C | -55 ... +80 |
| • während Lagerung | °C | -55 ... +80 |
| • während Betrieb | °C | -20 ... +60 |
| Betriebsmittelkennzeichen gemäß DIN EN 61346-2 | | X |
| Betriebsmittelkennzeichen gemäß DIN 40719 erweitert gemäß IEC 204-2 gemäß IEC 750 | | X |

Einbau/ Befestigung/ Abmessungen:







| | | |
|---------------|----|----|
| Breite | mm | 45 |
| Höhe | mm | 32 |
| Tiefe | mm | 30 |

Anschlüsse/ Klemmen:

| | | |
|-----------------------|----|----|
| Abisolierlänge | mm | 10 |
|-----------------------|----|----|

| | | |
|--|-----|---|
| Ausführung des elektrischen Anschlusses | | Schraubanschluss |
| <ul style="list-style-type: none"> • für Hauptstromkreis • für Hilfs- und Steuerstromkreis | | Schraubanschluss |
| Art der anschließbaren Leiterquerschnitte | | |
| <ul style="list-style-type: none"> • für Hauptkontakte <ul style="list-style-type: none"> — eindrätig — feindrätig mit Aderendbearbeitung • bei AWG-Leitungen für Hauptkontakte | | bis 12 A: 2x (1,5 ... 2,5 mm ²), 2x (2,5 ... 6 mm ²), bis 32 A: 2x (2,5 ... 6 mm ²) bis 12 A: 2x (1,5 ... 2,5 mm ²), 2x (2,5 ... 6 mm ²) bis 32 A: 2x (2,5 ... 6 mm ²) bis 12 A: 2x (16 ... 14), 2x (14 ... 10), 1x 8, bis 32 A: 2x (14 ... 10), 1x 8 |
| Ausführung des Schraubanschlusses für Hilfskontakte | | M6 |
| Anzugsdrehmoment für Hilfskontakte bei Schraubanschluss | N·m | 2 ... 2,5 |

Approbationen/ Zertifikate:

| | | | |
|--|---|------------------------------|------------------|
| Eignungsnachweis | IEC / EN 60947-6-2 | | |
| allgemeine Produktzulassung | EMV (Elektromagnetische Verträglichkeit) | Konformitätserklärung | Schiffbau |
|  CSA  UL  EAC  C-Tick  CE EG-Konf.  BUREAU VERITAS | | | |

| | | | | | | |
|--|--|--|--|--|--|-----------------------------------|
| Schiffbau | | | | | | sonstiges |
|  DNV  Lloyd's Register LRS  PRS  RINA  RMRS | | | | | | Umweltbestätigung |

| |
|-------------------------------|
| sonstiges |
| Bestätigungen |

Weitere Informationen

Information- and Downloadcenter (Kataloge, Broschüren,...)
<http://www.siemens.de/industrial-controls/catalogs>

Industry Mall (Online-Bestellsystem)
<http://www.siemens.com/industrymall>

CAX-Online-Generator

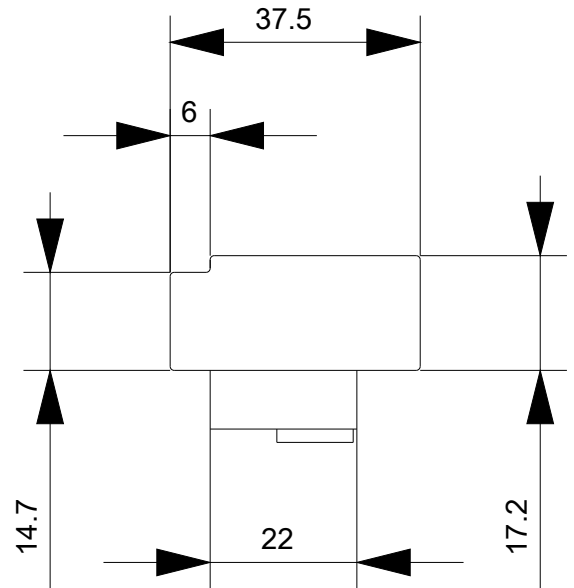
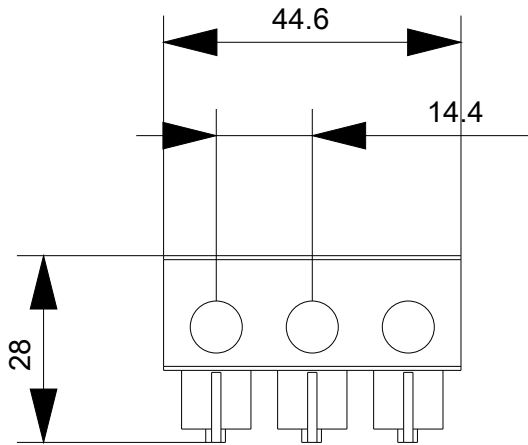
<http://support.automation.siemens.com/WW/CAXorder/default.aspx?lang=de&mlfb=3RA6920-1A>

Service&Support (Handbücher, Betriebsanleitungen, Zertifikate, Kennlinien, FAQs,...)

<https://support.industry.siemens.com/cs/ww/de/ps/3RA6920-1A>

Bilddatenbank (Produktfotos, 2D-Maßzeichnungen, 3D-Modelle, Geräteschaltpläne, EPLAN Makros, ...)

http://www.automation.siemens.com/bilddb/cax_de.aspx?mlfb=3RA6920-1A&lang=de



letzte Änderung:

13.04.2017