

Hilfsschalter 2 Öffner Anschluss Steuerstromkreis:
Schraubanschluss



Allgemeine technische Daten:		
Produkt-Markename		SIRIUS
Produkt-Bezeichnung		Hilfsschalter Kompaktabzweig
Schutzart IP		IP20
relative Luftfeuchte während Betrieb	%	10 ... 90
Umgebungstemperatur		
• während Transport	°C	-55 ... +80
• während Lagerung	°C	-55 ... +80
• während Betrieb	°C	-20 ... +60
Betriebsmittelkennzeichen gemäß DIN EN 61346-2		K
Betriebsmittelkennzeichen gemäß DIN 40719 erweitert gemäß IEC 204-2 gemäß IEC 750		K

Hilfsstromkreis:		
Anzahl der Öffner für Hilfskontakte		2
Anzahl der Schließer für Hilfskontakte		0

Einbau/ Befestigung/ Abmessungen:		
Breite	mm	45
Höhe	mm	32

Tiefe	mm	25
Anschlüsse/ Klemmen:		
Abisolierlänge	mm	10
Ausführung des elektrischen Anschlusses		Schraubanschluss
<ul style="list-style-type: none"> • für Hilfs- und Steuerstromkreis 		
Ausführung des Schraubanschlusses für Hilfskontakte		M6
Anzugsdrehmoment für Hilfskontakte bei Schraubanschluss	N·m	0,8 ... 1,2
Art der anschließbaren Leiterquerschnitte für Hilfskontakte		max. 2x (1 ... 4 mm ²)
<ul style="list-style-type: none"> • eindrätig • feindrätig <p>— mit Aderendbearbeitung</p>		2x (0,5 ... 1,5 mm ²), 2x (0,75 ... 2,5 mm ²)
Art der anschließbaren Leiterquerschnitte bei AWG-Leitungen für Hilfskontakte		2x (20 ... 16), 2x (18 ... 14), 1x 12

Approbationen/ Zertifikate:

Eignungsnachweis	IEC / EN 60947-6-2
-------------------------	--------------------

allgemeine Produktzulassung	EMV (Elektromagnetische Verträglichkeit)	funktionale Sicherheit/Maschinensicherheit	Konformitätserklärung
------------------------------------	---	---	------------------------------



Schiffbau	sonstiges
------------------	------------------



[Umweltbestätigung](#)

sonstiges

[Bestätigungen](#)

Weitere Informationen

Information- and Downloadcenter (Kataloge, Broschüren,...)

<http://www.siemens.de/industrial-controls/catalogs>

Industry Mall (Online-Bestellsystem)

<http://www.siemens.com/industrymall>

CAX-Online-Generator

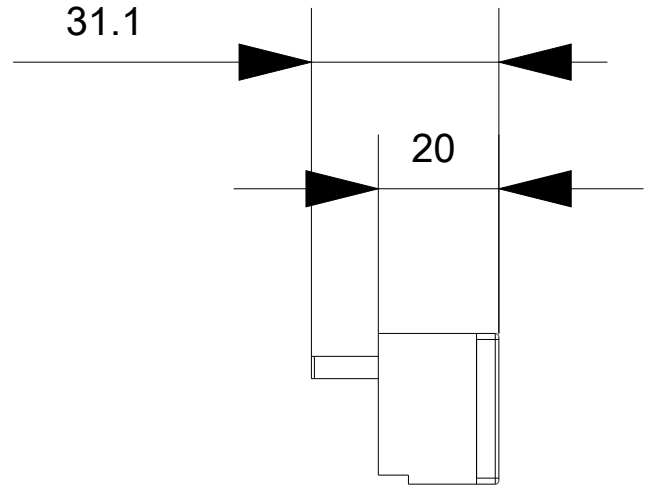
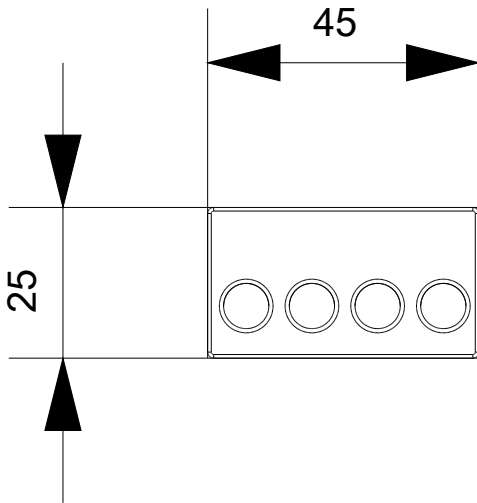
<http://support.automation.siemens.com/WW/CAXorder/default.aspx?lang=de&mfb=3RA6912-1A>

Service&Support (Handbücher, Betriebsanleitungen, Zertifikate, Kennlinien, FAQs,...)

<https://support.industry.siemens.com/cs/ww/de/ps/3RA6912-1A>

Bilddatenbank (Produktfotos, 2D-Maßzeichnungen, 3D-Modelle, Geräteschaltpläne, EPLAN Makros, ...)

http://www.automation.siemens.com/bilddb/cax_de.aspx?mfb=3RA6912-1A&lang=de



letzte Änderung:

01.05.2017