

Koordinatenschalter, 22 mm, rund, Kunststoff, schwarz,
Metallfrontring, 4 Schaltstellungen, verrastend, mit mechanischer
Verriegelung in der O-Stellung, mit Halter, 1S je Richtung



Abbildung ähnlich

Gehäuse	
Form der Gehäusefront	rund
Material des Gehäuses	Kunststoff
Betätigungselement	
Ausführung des Betätigungselements	Joystick
Anzahl der Schaltstellungen	4
Knopf	
Bauform des Knopfs	hoch
Farbe des Knopfes	schwarz
Frontring	
Produktbestandteil Frontring	Ja
Material des Frontrings	Metall
Farbe des Frontrings	silber
Allgemeine technische Daten	
Spannungsart	
<ul style="list-style-type: none"> der Betriebsspannung 	AC/DC

Schutzart IP	IP65
Schwingfestigkeit	
<ul style="list-style-type: none"> gemäß IEC 60068-2-6 	20 ... 200 Hz: 5g
Schalzhäufigkeit maximal	1 000 1/h
mechanische Lebensdauer (Schaltspiele)	
<ul style="list-style-type: none"> typisch 	500 000
Betriebsmittelkennzeichen	
<ul style="list-style-type: none"> gemäß DIN 40719 erweitert gemäß IEC 204-2 gemäß IEC 750 	S
<ul style="list-style-type: none"> gemäß DIN EN 61346-2 	S
<ul style="list-style-type: none"> gemäß DIN EN 81346-2 	S
Betriebsspannung	
<ul style="list-style-type: none"> Bemessungswert 	5 ... 500 V

Hilfsstromkreis

Anzahl der Öffner	
<ul style="list-style-type: none"> für Hilfskontakte 	0
Anzahl der Schließer	
<ul style="list-style-type: none"> für Hilfskontakte 	4
Anzahl der Wechsler	
<ul style="list-style-type: none"> für Hilfskontakte 	0

Anschlüsse/Klemmen

Ausführung des elektrischen Anschlusses	Schraubanschluss
Anzugsdrehmoment der Schrauben im Halter	0,8 N·m




Umgebungsbedingungen

Umgebungstemperatur	
<ul style="list-style-type: none"> während Betrieb 	-25 ... +70 °C
<ul style="list-style-type: none"> während Lagerung 	-40 ... +80 °C

Einbau/ Befestigung/ Abmessungen

Befestigungsart	Frontbefestigung
Höhe	45 mm
Breite	45 mm
Tiefe	142 mm
Form der Einbauöffnung	rund
Einbaudurchmesser	22 mm
Einbauhöhe	82 mm
Einbaubreite	30 mm

Approbationen/Zertifikate

allgemeine Produktzulassung	Konformitätserklärung	Prüfbescheinigungen	sonstiges
 CCC		 EG-Konf.	spezielle Prüfbescheinigungen sonstig
			Bestätigungen

sonstiges
Umweltbestätigung

Weitere Informationen

Information- and Downloadcenter (Kataloge, Broschüren,...)

<http://www.siemens.de/industrial-controls/catalogs>

Industry Mall (Online-Bestellsystem)

<https://mall.industry.siemens.com/mall/de/de/Catalog/product?mlfb=3SB1208-7KW20>

CAX-Online-Generator

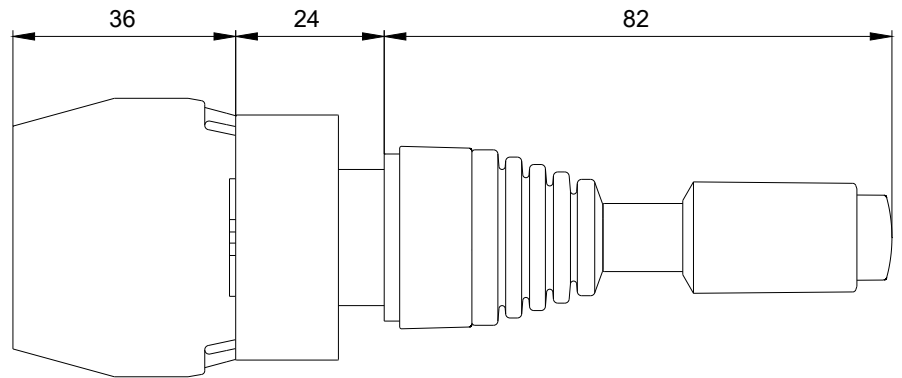
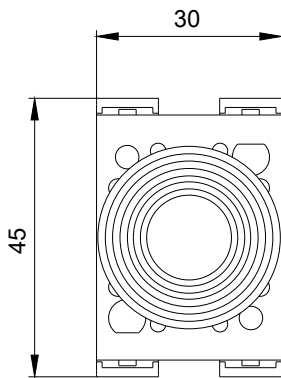
<http://support.automation.siemens.com/WW/CAXorder/default.aspx?lang=de&mlfb=3SB1208-7KW20>

Service&Support (Handbücher, Betriebsanleitungen, Zertifikate, Kennlinien, FAQs,...)

<https://support.industry.siemens.com/cs/ww/de/ps/3SB1208-7KW20>

Bilddatenbank (Produktfotos, 2D-Maßzeichnungen, 3D-Modelle, Geräteschaltpläne, EPLAN Makros, ...)

http://www.automation.siemens.com/bilddb/cax_de.aspx?mlfb=3SB1208-7KW20&lang=de



Date:

Name:

Format/Size: DIN A4

letzte Änderung:

13.04.2017