

**Energiesparende EC-Rohrventilatoren zur Förderung mittlerer und kleinerer Luftvolumen gegen hohe Widerstände.**

Speziell für direktes Zwischensetzen in Rohrssysteme konzipiert. Hohe Druckleistung zur Überwindung von Reibungs-, Umlenkverlusten sowie Aggregatwiderständen. Für vielseitige Anwendungen im Gewerbe-, Industrie- und Wohnbereich.

**Besondere Eigenschaften**

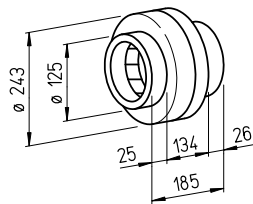
- Hocheffizienter EC-Motor für niedrigste Betriebskosten.
- Geringer Platzbedarf und minimaler Bauaufwand, da geradlinige Durchströmung.
- Aufwändige Umlenkungen entfallen.
- Ansaug- und Ausblasstutzen entsprechen den Norm-Rohr-ø.
- Leistungsanpassung durch 100 %ige Drehzahlsteuerbarkeit.
- Einsetzbar in jeder Lage.
- Umfangreiches Zubehör.
- Aerodynamisch optimierte Gehäusegestaltung.

**Gemeinsamkeiten RR EC und SVR EC**

- Antrieb**  
Energiesparender, drehzahlsteuerbarer EC-Außenläufermotor in Schutzart IP 44 mit höchstem Wirkungsgrad. Wartungs- und funktionsfrei, kugelgelagert.
- Motorschutz**  
Integrierte elektronische Temperaturüberwachung für EC-Motor und Elektronik.
- Montage**  
Ohne Einschränkungen in jeder Lage – waagrecht, senkrecht, diagonal – durch entsprechenden Einbau für Be- oder Entlüftung verwendbar. Zu Gunsten minimaler Geräusche Einbau ins Rohrsystem vorzugsweise entfernt vom zu lüftenden Raum.

**RR EC**

EC-Geräteserie mit günstigem Preis-/Leistungsverhältnis.



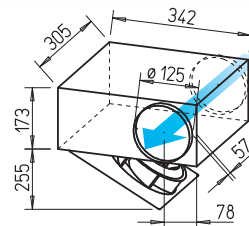
Maße in mm

**Beschreibung RR EC**

- Gehäuse**  
Aus verzinktem Stahlblech, robust für harte Einsatzbedingungen. Saug- und druckseitige Anschlussmaße auf Norm-Rohr-ø abgestimmt.
- Leistungsregelung**  
Stufenlose Drehzahlsteuerung mit Potentiometer oder stufenlose Drehzahlregelung mit Universal-Regelsystem (siehe Tabelle). Beispielhaft sind Leistungsstufen in der Kennlinie dargestellt.
- Elektrischer Anschluss**  
Klemmenkasten (IP 55) außen am Gehäuse.
- Lauftrad**  
Radial, mit rückwärts gekrümmten Schaufeln aus Kunststoff. Für geräuscharmen Lauf mit Motor gemeinsam dynamisch ausgewuchtet, hoher Wirkungsgrad.
- Schutzart**  
Durch saug- und druckseitigen Einbau in ein Rohrsystem, das den Einfall von Regenwasser verhindert, ist IP 44 gegeben.

**SVR EC**

SlimVent – Superflaches EC-Raumsparschwunder mit ausschwenkbarer Motor-Laufrad-Einheit.



Maße in mm

**Beschreibung SVR EC**

- Gehäuse**  
Flaches Gehäuse in kompakter Bauweise aus verzinktem Stahlblech. Saug- und druckseitig mit Anschlussstutzen und Lippendichtung für Norm-Rohr-ø. Die ausschwenkbare Motor-Laufrad-Einheit erlaubt Revision und Reinigung ohne Demontage von Anlagebauteilen. Der Ausschwenkbereich ist bei der Revisionsöffnung zu beachten.
- Leistungsregelung**  
Stufenlose Drehzahlsteuerung mit Potentiometer oder stufenlose Drehzahlregelung mit Universal-Regelsystem (siehe Tabelle). Beispielhaft sind Leistungsstufen in der Kennlinie dargestellt.
- Elektrischer Anschluss**  
Klemmenkasten (IP 54) außen am Gehäuse.
- Lauftrad**  
Energiesparendes Radiallauftrad mit rückwärts gekrümmten Schaufeln aus hochwertigem Kunststoff. Für geräuscharmen Lauf mit Motor gemeinsam dynamisch ausgewuchtet.
- Schutzart**  
Bei angeschlossenem Rohrsystem IP 44.

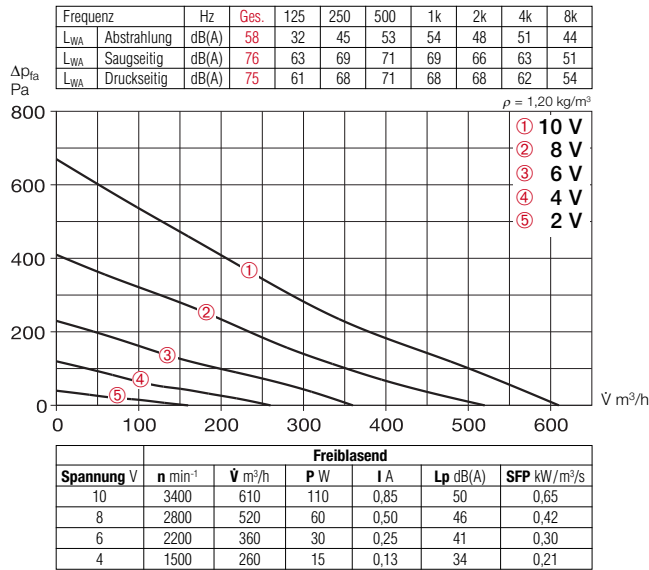
**Geräusch**

- Oberhalb des Kennlinienfeldes sind Summenpegel und Spektrum für:
  - Schalleistung Gehäuseabstrahlung.
  - Schalleistung Saugseite
  - Schalleistung Druckseite genannt.
 Das Abstrahlgeräusch als Schalldruck in 1 m (Freifeldbedingungen) wird zusätzlich in der Typentabelle sowie in der Tabelle unterhalb der Kennlinie genannt.

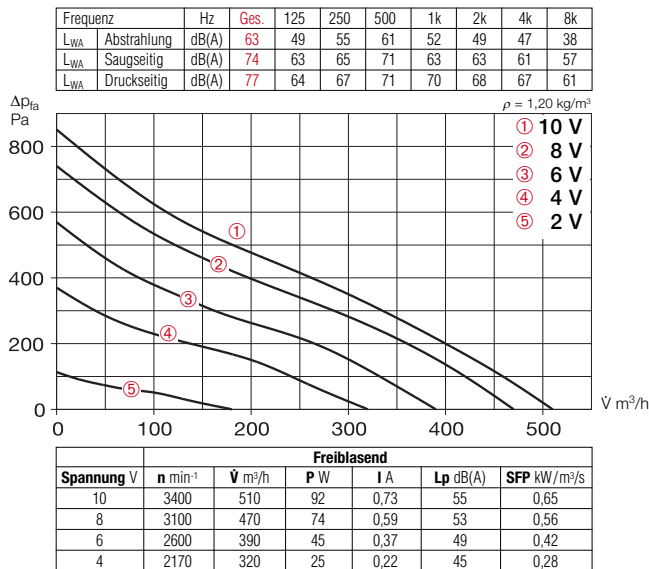
Type	Bestell-Nr.	Anschluss- ø	Förder- leistung freiblasend	Nenn- drehzahl	Schalldruck Gehäuse- abstrahlung	Leistungs- aufnahme	Strom- aufnahme	Anschluss nach Schaltplan	max. Förder- mittel- temperatur	Gewicht netto ca.	Universal- Regelsystem		Drehzahl-Potentiometer unterputz		Drehzahl-Potentiometer aufputz	
											Type	Bestell-Nr.	Type	Bestell-Nr.	Type	Bestell-Nr.
<b>Type RR EC, Einphasen-Wechselstrom, 230 V, 50 Hz, EC-Motor, IP 44</b>																
RR EC 125	5789	125	610	3400	50	0,11	0,86	979	60	2,3	EUR EC <sup>1) 2)</sup>	1347	PU 10 <sup>1)</sup>	1734	PA 10 <sup>1)</sup>	1735
<b>Type SVR EC, Einphasen-Wechselstrom, 230 V, 50 Hz, EC-Motor, IP 44</b>																
SVR EC 125	2531	125	510	3450	55	0,09	0,75	979	60	5,0	EUR EC <sup>1) 2)</sup>	1347	PU 10 <sup>1)</sup>	1734	PA 10 <sup>1)</sup>	1735

1) i.d.R. sind mehrere EC-Ventilatoren anschließbar 2) alternativ elektronischer Differenzdruck-/Temperatur-Regler (EDR/ETR, Nr. 1437/1438) bzw. Dreistufen-Drehzahlschalter (SU/SA, Nr. 4266/4267), s. Zubehör

### RR EC 125



### SVR EC 125



### Zubehör-Details Seite

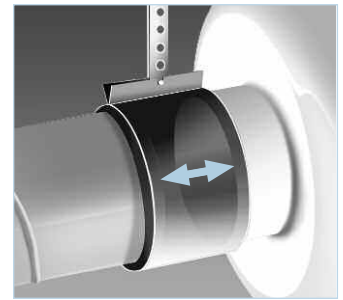
Filter, Heizregister und Schalldämpfer	405 ff.
Temperatur-Regelsysteme für Heizregister	411, 415 ff.
Flexible Lüftungsrohre, Lüftungsgitter, Formstücke, Dachdurchführungen	467 ff.
Tellerventile	488 ff.
Universal-Regelsystem, elektronische Regler, Drehzahl-Potentiometer	519 ff.

### Zubehör

#### Befestigungs-Verbindungs-manschetten

**Type BM 125** Best.-Nr. 5076

Für Körperschallfreie Verbindung von Ventilator und Rohrleitung und zur Abhängung (1 Satz = 2 Stück). Bei Montage Lüftungsrohr und Ventilatorstutzen mit Distanz montieren und Manschette umlegen.



#### Montagekonsole für RR EC

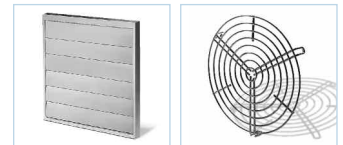
**Type MK 4** Best.-Nr. 5824



#### Außenwandverschlussklappe

**Type VK 125** Best.-Nr. 0857

Selbsttätig aus Kunststoff, weiß.



#### Außenwandabdeckgitter

**Type G 160** Best.-Nr. 0893

Aus Kunststoff, weiß.

#### Schutzgitter

**Type SGR 125** Best.-Nr. 5064

Zur saug- und druckseitigen Montage. Aus pulverbeschichtetem Stahldraht.



#### Rohrverschlussklappe

**Type RSKK 125** Best.-Nr. 5107

Selbsttätig, aus Kunststoff



#### Flexibler Telefonie-Schalldämpfer

**Type FSD 125** Best.-Nr. 0677

Aus Aluminiumrohr mit beidseitigen Steckstutzen. Schalldämmung 50 mm stark, Baulänge 1 m.



#### Luftfilter-Box

**LFBR 125 G4** Best.-Nr. 8577

**LFBR 125 F7** Best.-Nr. 8531

Luftfilter mit großer Fläche, zum Einbau in den Rohrverlauf.



#### Elektro-Heizregister

**EHR-R 0,8/125** 0,8 kW Nr. 8709

**EHR-R 1,2/125** 1,2 kW Nr. 9433

– mit integrierter Temp.-Regelung

**EHR-R 0,8/125 TR** 0,8 kW Nr. 5293

Raum- bzw. Kanalfühler (TFK/TFR, Zubehör) erforderlich.



#### Temperatur-Regelsystem

für Elektro-Heizregister EHR-R

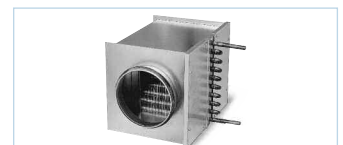
**Type EHS** Best.-Nr. 5002



#### Warmwasser-Heizregister

**Type WHR 125** Best.-Nr. 9480

Kompakter Wärmetauscher zum Einbau ins Rohrsystem.



#### Temperatur-Regelsystem

für Warmwasser-Heizregister

**Type WHST 300 T38** Nr. 8817

