

MF-BV75-160-12



Kurzinformation

Luftverteiler aus Stahlblech, 2-reihig, für 12 x Flexrohr MF-F75, Zuleitung DN 160

Einsatzbeispiele

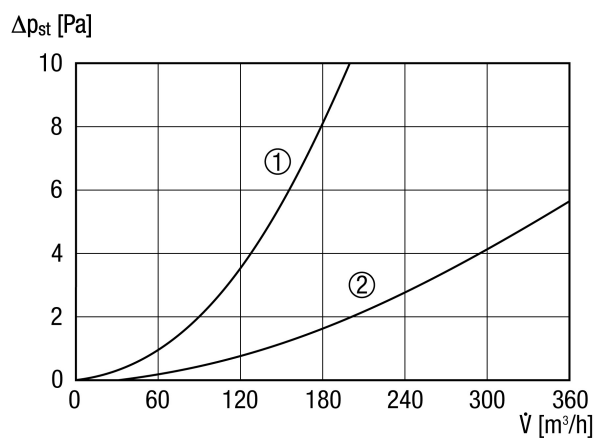
Einfamilienhaus, Mehrfamilienhaus, Gewerberaum, Büro, Wartezimmer

Artikelnummer 0018.0528

Technische Daten

Luftrichtung	Be- oder Entlüftung
Volumenstrom	360 m³/h/(empfohlen)
Material	Stahlblech, verzinkt
Gewicht	11,175 kg
Anschlussdurchmesser Lüftungsleitungen	75 mm
Anschlussdurchmesser	160 mm
Anzahl Anschlussstutzen	12
Breite x Höhe x Tiefe	650 x 200 x 500 mm
Sortiment	K
EAN	4012799185284

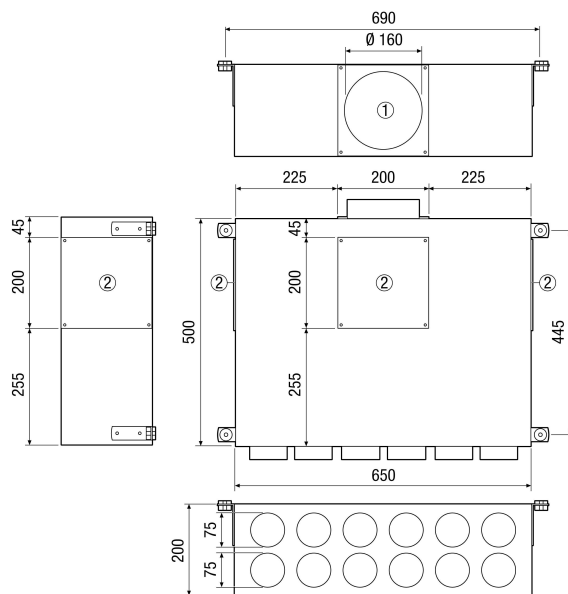
Kennlinie



- ① Verteiler 50 % geöffnet
- ② Verteiler 100 % geöffnet

MF-BV75-160-12

Maße [mm]



- ① Anschlussstutzen
- ② Revisionsöffnung, tauschbar mit Anschlussstutzen 1