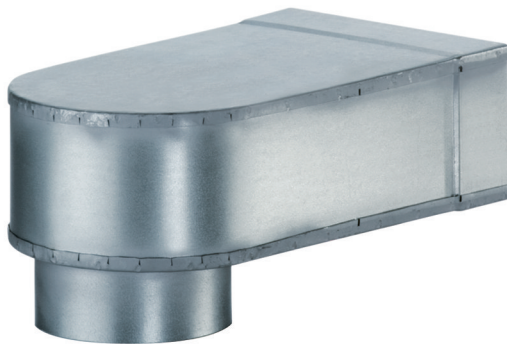


# MF-W150 80/200



## Kurzinformation

Winkel zum 90° Übergang von Einschubadapter MF-WE75 auf Ventil DN 150, 80 mm hoch, Stutzenlänge 310 mm

## Einsatzbeispiele

Einfamilienhaus, Mehrfamilienhaus, Gewerberaum, Büro, Wartezimmer

Artikelnummer 0018.0496

## Technische Daten

Luftrichtung	Be- und Entlüftung
Einbauort	Decke, Fußboden, Wand
Material	Stahlblech, verzinkt
Gewicht	0,725 kg
Nennweite	150 mm
Sortiment	K
EAN	4012799184966

## Maße [mm]

DN	A	B	C	D
150	80	200	200	35

