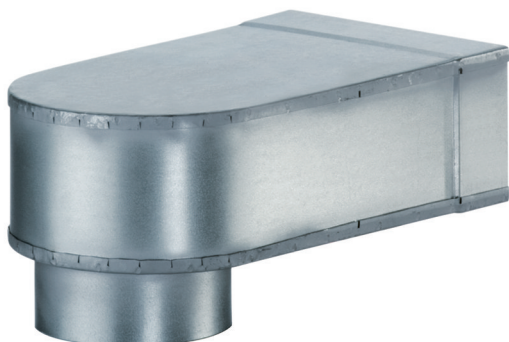


MF-W100 80/150



Kurzinformation

Winkel zum 90° Übergang von Einschubadapter MF-WE63 auf Ventil DN 100, 80 mm hoch, Stutzenlänge 35 mm

Einsatzbeispiele

Einfamilienhaus, Mehrfamilienhaus, Gewerberaum, Büro, Wartezimmer

Artikelnummer 0018.0494

Technische Daten

Luftrichtung	Be- und Entlüftung
Einbauort	Decke, Fußboden, Wand
Material	Stahlblech, verzinkt
Gewicht	0,625 kg
Nennweite	100 mm
Sortiment	K
EAN	4012799184942

Maße [mm]

DN	A	B	C	D
100	80	150	213	35

