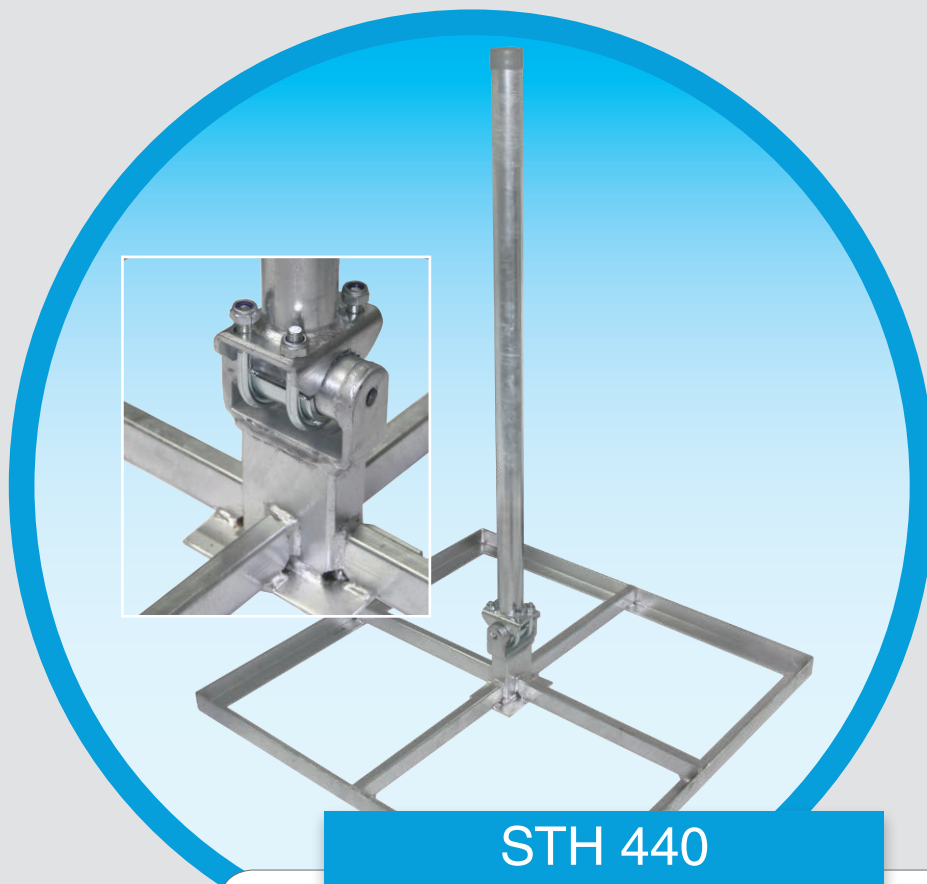


# Flachdachhalter

SAT-Standfuß für Flachdach (auch mit Neigung) und Terrasse



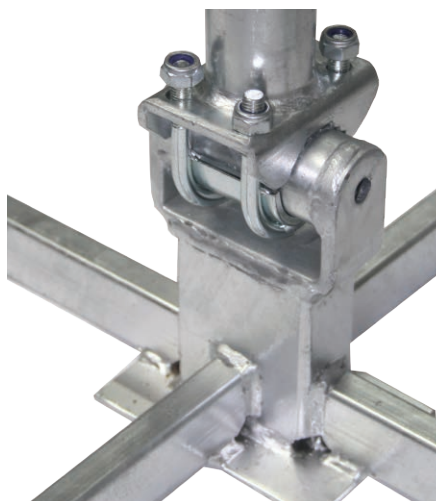
Going future today.



## STH 440

- Gelenksystem-Flachdachhalterung für SAT-Antennen
- ideal für Flachdächer mit Neigung
- durch patentiertes Gelenksystem stufenlos einstellbar
- feuerverzinkter Stahl
- schnelle und einfache Montage
- Bestellnummer 370 044

## Profi Flachdachhalter für SAT-Spiegel



- geeignet für Flachdach oder Terrasse
- Neigung des Mastes verstellbar
- Aufnahme von 4 Betonplatten (400 x 400 mm)
- einfache Montage
- stabile Ausführung
- feuerverzinkter Stahl
- selbstsichernde Muttern

Der Flachdachhalter besteht aus einem in vier Einzelquadrate unterteilten Rahmen und einem in der Neigung verstellbaren Mast. Der Bodenrahmen dient der Aufnahme der vier Grundplatten. Ein stufenlos in der Neigung verstellbarer Mast sorgt für eine perfekte Ausrichtung des SAT-Spiegels auch auf einem geneigten Flachdach.

Die sehr stabile aber dennoch flexible Ausführung aus feuerverzinktem Stahl mit selbstsichernden Schraubenmutter ermöglicht einfachen, schnellen und sicheren Aufbau.

Typ		STH 440
Bestellnummer		370 044
EAN-Code		4026187191191
Mast Ø	[mm]	48
Rohrwandstärke	[mm]	2,5
Mastlänge	[mm]	1000
Grundgestell	[mm]	860 x 860
Maße Betonplatte (nicht inklusive)	[mm]	400 x 400
Windlast	[Nm]	ca. 24
Gewicht	[kg]	16,3