

# Vollständig abgeschirmte Schalttafel

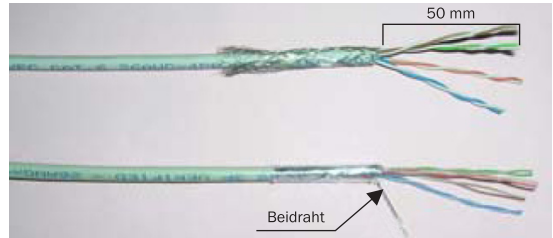
## Installationsanleitung DN-91624S-EA

1



Lösen Sie die Schrauben und öffnen Sie die Metallabdeckung.

2



Isolieren Sie ca. 50 mm der Kabelummantelung ab, falten Sie die Abschirmung nach hinten und trennen Sie die Adern in jeweils 4 Paare.

3

### T568A

Pin 1 Weiß/Grün  
Pin 2 Grün  
Pin 3 Weiß/Orange  
Pin 4 Blau  
Pin 5 Weiß/Blau  
Pin 6 Orange  
Pin 7 Weiß/Braun  
Pin 8 Braun

### T568B

Pin 1 Weiß/Orange  
Pin 2 Orange  
Pin 3 Weiß/Grün  
Pin 4 Blau  
Pin 5 Weiß/Blau  
Pin 6 Grün  
Pin 7 Weiß/Braun  
Pin 8 Braun

Folgen Sie der Anleitung auf dem Farbcodierungsaufkleber für T568A oder T568B Verkabelung, lassen Sie etwas Raum an der korrekten Stelle und setzen Sie die Adern paarweise in die jeweiligen Schlitzte.

4



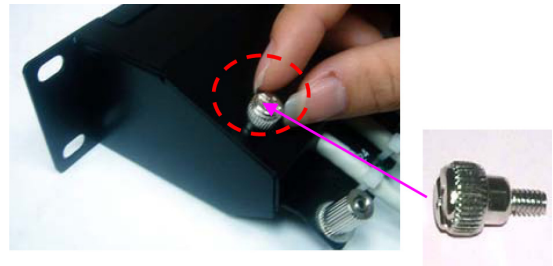
Drücken Sie die Abschirmung zum Kontakt mit der Masse an und halten Sie das Kabel gerade; stanzen Sie die Adern mit 110 oder Krone Stanzwerkzeug und schneiden Sie die überschüssigen Kabelenden ab.

5



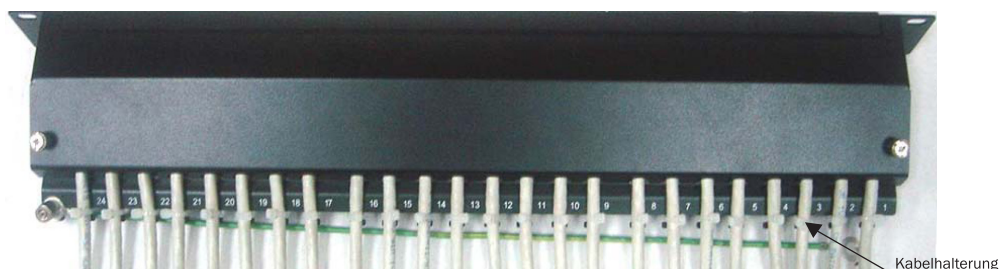
Ziehen Sie die Schrauben durch das Metallgehäuse fest an, um gleichzeitig zwei Kabelummantelungen zu halten.

6



Setzen Sie die Metallabdeckung auf das Gehäuse und ziehen Sie die Schrauben an.

7



Beenden Sie die Installation.