

## 3 - BZW. 4 - FACH SAT - ANTENNENSTECKDOSEN



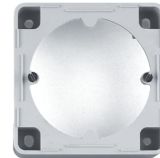
### Antennensteckdosen für BK-, Terrestrische- und Satellitenanlagen

► Schirmungsmaß bis:

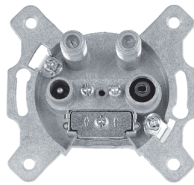
- 300 MHz > 85 dB
- 300 - 470 MHz > 80 dB
- 470 - 1000 MHz > 75 dB
- 1000 - 2400 MHz > 55 dB



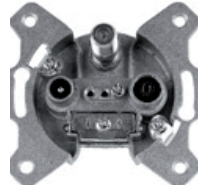
▲ AD3 (X4004)



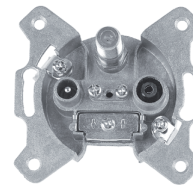
▲ AR2/3 (X4014)



▲ SAE402 (X4343)



▲ SE33 (X4371)



▲ SD33 (X4371)

Artikel	Symbole	Dämpfung						DC-Durchlaß	
		Anschlußdämpfung (dB)							
		Band MHz	Rück/BI 5-68	FM 87.5-108	VHF 109-470	UHF 470-862	SAT ZF 950-2050 2050-2200		
<b>3 - fach Einzel- / Stichleitungsdose 4 ... 2200 MHz</b>									
SE33 X4377	Gleichspannungsdurchlaß.	SAT/DC-Durchlaß	TV	1		1,5			SAT→IN
			FM	-	1,5	-			
			SAT-ZF				2	2,5	
SAE302 X4342	Gleichspannungsdurchlaß. Komplett mit Aufputzrahmen und Abdeckplatte-Reinweiß. Rückkanaltauglich.	TV/RF	TV	1		1			SAT→IN
			FM		1	-			
			SAT-ZF				2	2,5	
SAE301T X4341	Für TWIN-Receiver geeignet. Gleichspannungsdurchlaß beide SAT-Ausgänge. Mit Abdeckplatte Reinweiß Rückkanaltauglich.	TV/RF/SAT/DC-Durchlaß	TV/FM		1				SAT→IN
			SAT-ZF					2	
			SAT-ZF					1	
<b>4 - fach Einzel- /Stichleitungsdose 4 ... 2200 MHz</b>									
SAE402 X4343	Für TWIN-Receiver geeignet. Gleichspannungsdurchlaß, beide SAT-Ausgänge. Komplett mit Aufputzrahmen und Abdeckplatte-Reinweiß. Rückkanaltauglich.	SAT/DC-Durchlaß	TV	2		1,5			SAT→IN
			FM	-	2	-			
			SAT-ZF					2,5	

Artikel	Symbole	Dämpfung						Entkopplung				
		Anschlußdämpfung (dB)						Durchgangs-				
		Band MHz	Rück/BI 5-68	FM 87.5-108	VHF 109-470	UHF 470-862	SAT ZF 950-2050 2050-2200	dämpfung (dB) TV/RF SAT-ZF	TV	FM	FM	
SD 33 X4371	Ohne Gleichspannungsdurchlaß Rückkanaltauglich	SAT	TV	13	-	14						
			RF	-	12	-		1,5	2,5/3	>40	>45	>40
			SAT				11	11				

IEC-Buchse 
 IEC-Stecker 
 F-Buchse 
 Art. Nr. 
 Ref. Nr.