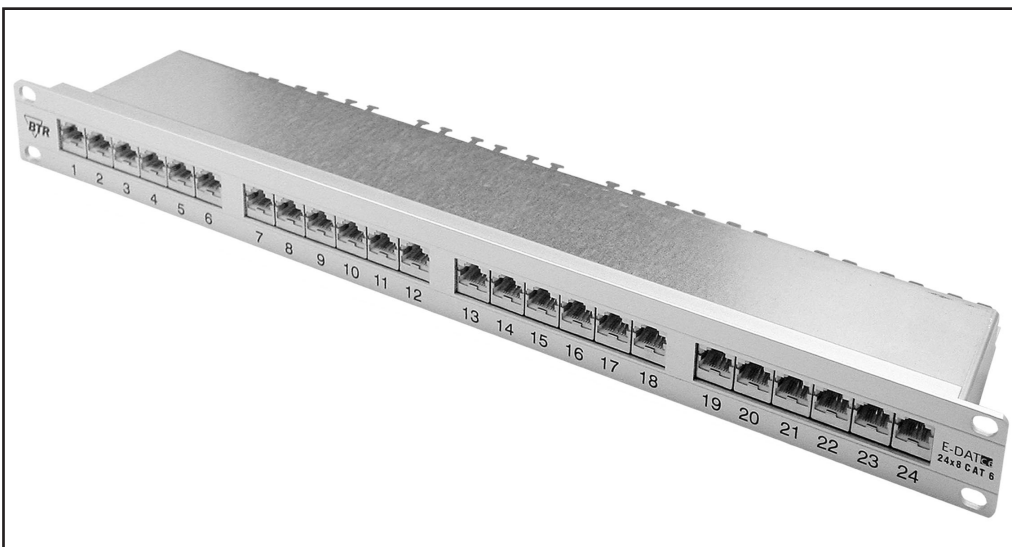


E-DAT C6 System 24x8(8) Patchfeld



- Class E/Cat.6 Link bis 250 MHz (auf allen Belegungen) nach ISO/IEC 11801:9/2002 und EN 50173-1:2002
- 19" 1HE Patchfeld, geschirmt, Träger aus silber eloxiertem Aluminium, mit 24 einzelgeschirmten RJ45 Buchsen
- Anschluss der 2- bis 4-paarigen Datenleitungen an LSA PLUS Schneidklemmen (AWG 22-24). Mit Kennzeichnung der Adernfarben nach TIA/EIA 568A, TSB 40
- Beschaltung nach ISO/IEC 11801/EN 50173-1 Norm
- Erdungsbolzen M6 x 10 mit Mutter und Zahnscheibe
- Die Adernpaare können ohne Aufdrehen der Verseilung bis zu Klemme geführt werden

NEU

Ausführung	Bestell-Nr.
E-DAT C6 24x8(8) Patchfeld	130855-E

Hinweis

Liefereinheit 1 Stück