

COMBI 420

VDE 0100 & VDE 0105

Multifunktionsprüfgerät inkl. einphasiger Leistungsanalyse

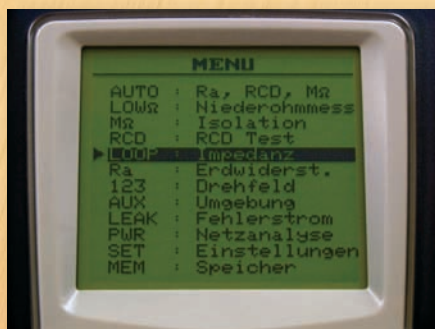
Schnelle und einfache Überprüfung elektrischer Installationen gemäß VDE 0413 (EN61557) Teil 2, 3, 4, 6 & 7



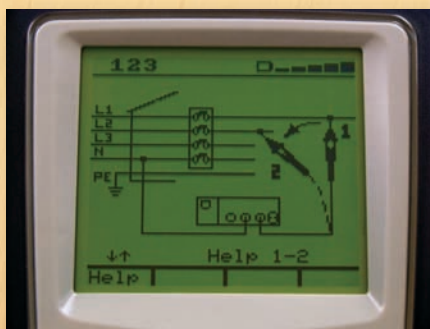
Das **COMBI 420** ist ein innovatives und vielseitig einsetzbares VDE 0100 Prüfgerät zur Prüfung elektrischer Anlagen gemäß der VDE 0100. Unter anderem können die Messungen auch mit Hilfe eines externen Tastkopfes gestartet werden. Eine vom Benutzer abrufbare Online Hilfe für alle Messfunktionen bietet eine wertvolle Unterstützung beim Anschluss des Gerätes an die zu prüfende Anlage.

- Große übersichtliche LCD Anzeige mit Hintergrundbeleuchtung und grafischem Hilfemenü
- Anschluss für externe Prüfspitze mit Fernbedienung (Start/Stop Funktion)
- Anschluss für externe Stromzange 1 mA bis 3000 A
- Anschluss für externe Messsonden zur Feuchte-, Temperatur-, Licht- und Schallpegelmessung
- Niederohmmessung mit > 200 mA DC (VDE 0413 Teil 4, EN 61557-4)
- Isolationsprüfung mit 50, 100, 250, 500 oder 1000 V DC (VDE 0413 Teil 2, EN 61557-2)
- Komplette FI (RCD) Test- und Analysefunktion (VDE 0413 Teil 6, EN 61557-6)
- Schleifen- und Netzimpedanzmessung (VDE 0413 Teil 3, EN 61557-3)
- Anzeige des Kurzschlussstromes I_k (VDE 0413 Teil 3, EN 61557-3)
- Schleifenwiderstandsmessung ohne Auslösung des FI
- Drehfeldrichtungsmessung (auch mit nur einer Prüfspitze möglich) (VDE 0413 Teil 7, EN 61557-7)
- Integrierte optische Schnittstelle auf USB
- Interner Messwertspeicher für 600 Messwerte
- Automatische Abschaltung
- Integriertes Gummi-Schutzholster
- Sicherheit nach IEC-1010-1, CAT III 415 V

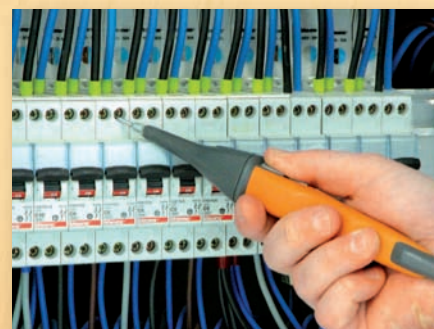
Lieferumfang Combi 420: inkl. USB-Schnittstelle + Kabel, Speicher, Aufbewahrungstasche, Messleitung mit Schukostecker, 3 Sicherheitsmessleitungen mit Bananenbuchsen, 3 Krokodilklemmen, Batterien, Bedienungsanleitung und ISO 9000 Kalibrierprotokoll



Einfache und übersichtliche Auswahl der Messfunktion



Grafisches Hilfsmenü für jede Messung einfach abrufbar



Externe Prüfspitze PR-400

Technische Daten COMBI 420

Funktion	Bereich	Genauigkeit
Niederohmmessung	0,00...9,99...99,9 Ω	± (2% Ablesung + 2 digit)
Isolationsmessung	0,01 MΩ...9,99...99,9...1999 MΩ	± (2% Ablesung + 2 digit)
	Prüfspannung 50 V, 100 V, 250 V, 500 V oder 1000 V	
RCD (FI) Analyse	Auswählbare Fehlerrichtströme 10, 30, 100, 300 oder 500 mA Funktion 1/2, 1, 2, 5x und selektiv	Mit und ohne Auslösung, mit ansteigendem Prüfstrom, Angabe der Auslösezeit, Auslösestrom, Berührungsspannung Ub
Impedanz Zpp, Zpn, Zpe	0,01...9,99...199,9...1999 Ω	± (5% Ablesung + 3 digit)
Schleifenimpedanz Zpe ohne FI Auslösung	0,01...9,99...199,9...1999 Ω	± (5% Ablesung + 1 Ω)
Kurzschlussstrom Ik	1 A...999 A...1000 A...40 kA	± (2% Ablesung + 2 digit)
Spannungsmessung TRMS	5,0...265,0 V	± (0,5% Ablesung + 2 digit)
Frequenz	47,0...63,0 Hz	± (2% Ablesung + 2 digit)
Umweltparameter (Aux Eingang)	Temperatur, Feuchte, DC Spannung, Lichtstärkemessung (mit optionalem Zubehör)	
Strommessung	1 mA - 3000 A (nur mit optionalem Stromwandler)	
- mit optionaler Stromzange HT4005N	5 mA - 100 A, 2 wählbare Messbereiche 5 A, 100 A	± (1% Ablesung + 2 digit)
- mit optionaler Leckstromzange HT96U	1,0 mA - 1000 A, 3 wählbare Messbereiche 1 A, 100 A, 1000 A	
Leistungsmessung (mit optionalem Stromwandler)	0,0 W...999,9 W...9,999 kW...	± (1% Ablesung + 6 digit)
W, VAR, VA	...99,99 kW...999,9 kW...9999 kW	
Oberwellen	Erste bis zur 49sten Oberwelle	für Spannung und Strom
Schnittstelle	optisch isoliert auf USB	
Speicherplätze	600	
Abmessungen H x B x T	235 x 165 x 75 mm	
Spannungsversorgung	6 x 1,5 V Type AAA	
Gewicht	1250 g	
Sicherheitsklasse	EN61010-1, CAT III 240 V zu Erde, max. 415 V zwischen den Eingängen	
Normen	Alle Messungen gemäß VDE 0413 (EN 61557) Teil 2, 3, 4, 6 & 7	

Optionales Zubehör



HT4005N
Mini-Stromzange,
2 Messbereiche
5/100A, ab 5 mA bis
100 A AC € 269,-*



HT96U
Zange bis 1000 AC
3 Messbereiche:
1/100/1000 A AC
€ 239,-*



HT97U
Zange bis 1000 AC
3 Messbereiche:
10/100/1000 A AC
€ 229,-*



HT52/05
Sonde für Lufttemperatur- / Feuchtigkeitsmessung
€ 273,-*



HT53/05
Luxmeter-Klasse A
3 Messbereiche:
20/2000/20000lux
€ 231,-*



SP-0400
Tragegurt &
Arbeitstasche für
Combi 400er Serie
€ 35,-*

*Alle Preise zuzüglich der gesetzlichen Mehrwertsteuer



HT Instruments GmbH
Am Waldfriedhof 1b · 41352 Korschenbroich
Tel. 0 21 61 - 564 581 · Fax 0 21 61 - 564 583
www.ht-instruments.de · info@ht-instruments.de

