

3M Electronics & Energy
Kennzeichnungssysteme



Ordnung statt Chaos

Kennzeichnungssysteme

3M

Immer die passende Lösung

3M erweitert das bereits umfangreiche Produktsortiment um eine weitere Kategorie: Kennzeichnungsprodukte.

Hierzu zählen in der bekannten 3M Qualität Kennzeichnungsbänder, manuelle Markiersysteme, tragbare Etikettendrucker sowie Thermotransferdrucker.

Die professionellen Etikettierungsmöglichkeiten bieten Elektrikern, Installateuren und Handwerkern in jeder Situation die passende Lösung zur Kennzeichnung von Kabeln, Drähten, Klemmblöcken, Patchfeldern und Schaltkästen.

Eine ordentliche Markierung sorgt für eine verbesserte Übersicht, trägt maßgeblich zu einer erhöhten Sicherheit und effizienteren Arbeitsweise bei der Elektromontage und Verkabelung bei. Die Produkte sind auf das industrielle Arbeitsumfeld angepasst und vor Ort besonders einfach und flexibel einsetzbar.

Inhalt

	Seite
1. Tragbare Etikettendrucker	
• 3M™ PL100/PL150/PL200/PL300	3 – 6
• Nachfüllbänder für 3M™ PL100/PL150/PL200/PL300	7
2. Kennzeichnungsbänder	
• 3M™ ScotchCode™ STD Kabelmarkierer	11
• 3M™ ScotchCode™ SWD/SLW Kabelmarkierer	12
3. Manuelles Kennzeichnungssystem	
• 3M™ Grafoplast™ TRASP System	13 – 21
Übersichtstabellen	22 – 23
4. Montagezubehör	
• 3M™ Scotchflex™ Kabelbinder	24
• 3M™ Scotchflex™ Kabelschellen	25
• 3M™ Scotchflex™ Universal Klettband	25
• 3M™ Montageband	25
• 3M™ Scotch™ 9545N Gewebeband	26

3M PL100, PL150 PL200, PL300 Tragbare Etikettendrucker

Tragbare Etikettendrucker sind ideal für alle Elektriker, Installateure und Handwerker, die eine ordentliche Beschriftung von Kabeln, Drähten, Klemmblöcken, Patchfeldern und Schaltkästen benötigen.

Die Drucker sind vielseitig einsetzbar und bieten professionelle Resultate mit wenig Aufwand. Besonders die Modelle PL150, PL200 und PL300 sind aufgrund ihrer rutschfesten Gummiummantelung für den Einsatz in rauen Arbeitsumgebungen, etwa bei Wartung und Instandhaltung, geeignet.

Zu den Etikettendruckern bietet 3M ein umfangreiches Etikettensortiment, das klebt und auch kleben bleibt.



3M PL100 tragbarer Etikettendrucker

Der Etikettendrucker PL100 zeichnet sich durch eine einfach zu bedienende Oberfläche aus. Besonders praktisch sind die Direktzugriffs- und Symboltasten, die schnell zu Zeit- und Kostenersparnissen führen.

Etiketten können direkt vor Ort auf bis zu zwei Zeilen in drei verschiedenen Schriftarten, unterstrichen, kursiv, horizontal oder vertikal, ausgedruckt werden. Das geringe Gewicht des PL100, die Möglichkeit zur Speicherung der zuletzt eingegebenen Etikette und die Möglichkeit des Seriendrucks unterstützen ein professionelles Arbeiten.

Für Etiketten bis 12 mm Breite.

Merkmale

- Direktzugriffstasten auf die häufigsten Anwendungen
- Seriendruck
- 11 Zeichen Display
- Unterschiedliche Schriftgrößen und Schriftarten
- Geringes Gewicht

Bandabschneider
für sauberes Abschneiden ohne Hilfsmittel.

Die exklusiven Direktzugriffstasten
richten Größe, Abstände und Format der Etiketten für Drähte und Kabel, Klemmblöcke, Schalttafeln und Patchfelder, 110-Klemmleisten sowie Anwendungen mit vertikaler und fester Länge automatisch ein.

Fahnen Taste
für die zweiseitige Bedruckung von Etiketten für Kabel und Drähte mit einem einzigen Tastendruck.

"Feste Länge" Taste
zentriert automatisch den Text und druckt entsprechend den Vorgaben.

"Serien" Taste
für das Drucken von Etiketten mit automatisch ansteigender Ziffer (z.B. PL1, PL2...)

11 Zeichendisplay
mit sehr guter Lesbarkeit.

Vordefinierte Symboltasten
für Audio/Video, mit Audio-visuellen, elektrischen und Sicherheitssymbolen.

3M PL100 Tragbarer Etikettendrucker

Typ Nr.	Bezeichnung	ME	VPE	MBM
PL100W	3M PL100 tragbarer Etikettendrucker Inhalt: 3M PL100 tragbarer Etikettendrucker, Benutzerhandbuch, Kassette mit 12 mm Vinylband, weiß	Stück	1	1

3M™ PL150 tragbarer Etikettendrucker

Der Etikettendrucker PL150 erledigt Etikettierarbeiten schnell und genau. Die griffige QWERTZ-Tastatur ermöglicht eine leichte Handhabung und Direktzugriffstasten helfen bei einer schnellen Erstellung und Formatierung von Draht- und Kabelbeschriftungen, Fähnchenetiketten, die Barcodes Code 39 und Code 128, Etiketten mit fester Länge, Etiketten für Unterbrecher und vieles mehr.

Drucken Sie bis zu 19 mm breite Etiketten aus flexiblem Nylon, permanentem Polyester oder strapazierfähigem Vinyl – und drucken Sie direkt auf Schrumpfschläuche. Sparen Sie sogar noch mehr Zeit mit großartigen Funktionen, wie der Favoritentaste, die Ihnen über nur eine Taste den Zugriff auf häufig verwendete Etiketten, Symbole und Begriffe ermöglicht, oder verwenden Sie die benutzerspezifische Taste, mit der durch Speicherung der benutzerspezifischen Einstellungen unnötige Vorgänge vermieden werden.



Merkmale

- Vielseitiges Etikettieren mit Industrieklebstoff
Drucken Sie 6, 9, 12 und 19 mm breite Etiketten in vielen verschiedenen Materialien und Farben – oder drucken Sie direkt auf Schrumpfschläuche
- Einfach zu handhabende QWERTZ-Tastatur
Schnelle und bequeme Texteingabe
- Optional mit Lithium-Ionen Akku

Leichte Ablesbarkeit

durch das LCD-Display mit großen Zeichen und die Hintergrundbeleuchtung mit hohem Kontrast.

Einfache Navigation

durch Richtungstasten.

QWERTZ-Tastatur

Bibliothek

für den direkten Zugriff auf die Symbol-, Begriffs- und Etikettenbibliothek.

Direktzugriffstasten – eine exklusive 3M-Funktion

Für die Erstellung und Formatierung von Etiketten für Draht-/Kabelbeschriftungen, Fähnchenetiketten, die Barcodes Code 39 und Code 128, Etiketten mit fester Länge, Allzwecketiketten und Etiketten für Unterbrecher

Favoritentaste

Zugriff über nur eine Taste auf Ihre am häufigsten verwendeten Etiketten, Symbole und Begriffe

Benutzerspezifische Taste zur Vermeidung unnötiger Wiederholungen

Passen Sie Ihre Einstellungen für individuelle Etikettenformate an und speichern Sie diese ab



3M PL150 Tragbarer Etikettendrucker

Typ Nr.	Bezeichnung	ME	VPE	MBM
PL150	3M PL150 tragbarer Etikettendrucker Inhalt: PL 150 Etikettendrucker, Kurzanleitung, Kassette mit 12 mm Vinylband, weiß. . Ideal für die Beschriftung von Kabeln, Drähten, Klemmblöcken, Patchfeldern und Schaltkästen. Für Etiketten bis 19 mm Breite.	Stück	1	1



3M PL200 tragbarer Etikettendrucker

Der robuste 3M PL200 tragbare Etikettendrucker ist ideal für die professionelle Beschriftung von Kabeln, Drähten, Klemmblöcken, Patchfeldern und Schaltkästen unter rauen Bedingungen. Er überzeugt mit seiner einfachen und intuitiven Handhabung. Ein eingebauter Speicherplatz ermöglicht den leichten Zugriff auf ca. 100 Logos und 122 Symbole.



Das große, beleuchtete Display bietet eine gute Lesbarkeit und die Ansicht ganzer Etikettendateien zur Bearbeitung. Direktzugriffstasten für häufige Anwendungen vereinfachen die Erstellung von Etiketten durch das automatische Einrichten von Größe, Abstand und Format, sowie vertikaler und fester

Länge. Durch den Einsatz moderner Thermotransfer-Technologie wird die reibungslose Verarbeitung von verschiedenen Kennzeichnungsbändern mit hoher Haltbarkeit ermöglicht. Der 3M PL200 Etikettendrucker ist für den effizienten Einsatz an Ihrem Arbeitsplatz entwickelt worden. Für Etiketten bis 19 mm Breite.

Intelligente Bildschirmwarnhinweise helfen, Fehler und die Verschwendung von Etiketten zu vermeiden.

Die exklusiven Direktzugriffstasten richten Größe, Abstände und Format der Etiketten für Drähte und Kabel, Klemmblöcke, Schalttafeln und Patchfelder, 110-Klemmleisten sowie Anwendungen mit vertikaler und fester Länge automatisch ein.

Vorprogrammierte Symbolbibliothek mit über 100 Einträgen liefert Ihnen Industriesymbole, Satzzeichen, Währungs- und Bruchzeichen mit nur einem Tastendruck.

Speichern Sie über 100 benutzerdefinierte Etiketten für den sofortigen Druck vor Ort.



Großes zweizeiliges Display
Hintergrundbeleuchtung für Arbeitsbedingungen bei schlechten Lichtverhältnissen.

One-Touch-Bandabschneider
Erhöhte Effizienz durch den Verzicht auf anstrengendes, manuelles Schneiden.

Automatisches Abschalten
erhöht die Lebensdauer der Batterien.

Druckt auf 3M Etiketten in Industriestärke
in Breiten von 6 mm bis 19 mm.

Druckt Barcodes 39 und Code 128

Die eingearbeitete rutschfeste Gummiummantelung schützt den Drucker vor Schäden unter rauen Arbeitsbedingungen.

Merkmale

3M PL200 Hartschalenkofferset

- Interner Speicher für 100 Logos und 122 Symbole
- 100 vorprogrammierte Branchenbegriffe und Symbole
- Großes, beleuchtetes Display und intuitive Oberfläche
- Direktzugriffstasten auf die häufigsten Anwendungen
- Intelligente Bildschirmwarnhinweise
- Lithium-Ionen Akku
- Rutschfeste Gummiummantelung
- One-Touch Bandabschneider

3M PL200 Tragbarer Etikettendrucker

Typ Nr.	Bezeichnung	ME	VPE	MBM
PL200KW	3M PL200 tragbarer Etikettendrucker im Hartschalenkoffer Inhalt: 3M PL200 tragbarer Etikettendrucker, Benutzerhandbuch auf CD-ROM, Kurzanleitung, Kassette mit 19 mm flexiblem Nylonband weiß, Kassette mit 12 mm Vinylband weiß, Lithium-Ionen Akku, Netzadapter	Stück	1	1
PL200W	3M PL200 tragbarer Etikettendrucker Inhalt: 3M PL200 tragbarer Etikettendrucker, Benutzerhandbuch auf CD-ROM, Kurzanleitung, Kassette mit 19 mm flexiblem Nylonband weiß	Stück	1	1

3M PL300 tragbarer Etikettendrucker

Der tragbare 3M PL300 Etikettendrucker ist ideal für den professionellen Einsatz von Etiketten in großen Stückzahlen für die Bestückung von Kabeln, Drähten, Klemmblocken, Patchfeldern oder Schalttafeln. Der hochwertige Etikettendrucker 3M PL300 überzeugt mit seiner einfachen und effizienten Handhabung aufgrund der integrierten Spezialfunktionen. Durch die neue PC-Vernetzung können Etiketten auf einem PC erstellt, sowie für Dokumentationszwecke vom PC hoch- und heruntergeladen werden.



Etikettenkassetten können problemlos eingelegt und herausgenommen werden. Das große, beleuchtete LCD Display gestattet die Bearbeitung und Vorschau mehrerer Etiketten. Eine Zeitersparnis ergibt sich durch die Direktzugriffstasten, die Schnellzugriffe auf die häufigsten Anwendungen bieten. Zudem wird durch den Einsatz moderner Thermotransfer-Technologie und einem integrierten Schneider eine reibungslose Verarbeitung von verschiedenen Kennzeichnungsbändern ermöglicht.

Für Etiketten bis 24 mm Breite.

Strombetriebener One-Touch-Bandabschneider

Erhöhte Effizienz durch den Verzicht auf anstrengendes, manuelles Schneiden.

Direktzugriffstasten

Schnelle und problemlose Formatierung häufig verwendeter Etikettentypen.

Schnell-ladender Li-Ion-Akku

mit Onscreen-Anzeige der Akkulebensdauer.

Symbole

Über 100 vorprogrammierte Industriesymbole.

Etikettenspeicher

Speicherung von über 1000 Etiketten mit Logos und Symbolen zur umgehenden Erstellung und Anpassung.



Intuitive grafische Oberfläche

Mehrere Etiketten können auf dem großen, hintergrundbeleuchteten LCD gleichzeitig erstellt, bearbeitet und als Vorschau angezeigt werden.

Bibliothek

Über 150 vorprogrammierte Branchenbegriffe und die Möglichkeit eine eigene Bibliothek mit Grafiken, Logos und Symbolen zu erstellen.

Integrierter Stoßdämpfer

Schützt Ihr Werkzeug vor den täglichen Stößen am Arbeitsort.

Leistungsfähige Serialisierung

Integrierte Assistenten für einfache und fortschrittliche Serialisierung



3M PL300
Hartschalenkofferset

Merkmale

- Einfache PC Vernetzung
- 1 MB interner Speicher für über 1000 Etiketten
- 250 vorprogrammierte Industriesymbole, Satzzeichen, Währungs- und Bruchzeichen
- Großes, beleuchtetes Display und intuitive Oberfläche
- Direktzugriffstasten auf die häufigsten Anwendungen
- Lithium-Ionen Akku
- Rutschfeste Gummiummantelung
- Strombetriebener One-Touch-Bandabschneider

3M PL300 Tragbarer Etikettendrucker

Typ Nr.	Bezeichnung	ME	VPE	MBM
PL300KW	3M PL300 tragbarer Etikettendrucker im Hartschalenkoffer Inhalt: 3M PL300 tragbarer Etikettendrucker, 3M PL 300 Software, robuster Hartschalenkoffer, Kassette mit 24 mm flexibles Nylonband in weiß, Kassette mit 9 mm Vinylband in weiß, Lithium-Ionen-Akku, Netzteil, Kurzanleitung, Registrierungskarte, USB-Kabel und Bedienungsanleitung auf CD-Rom.	Stück	1	1

Etiketten für tragbare Etikettendrucker

Die Etikettenbänder liegen in Kassetten, die einfach eingelegt und herausgenommen werden können. 3M Schriftbänder haften dauerhaft auf unterschiedlichen Oberflächen, dank des unter realen Bedingungen getesteten Industrieklebstoffes der feuchtigkeitsbeständig ist. Die Thermotransfer-Technologie erzeugt Etiketten, die jegliche raue Behandlung wie z.B. Lösungsmittel, UV-Strahlen, Feuchtigkeit und extreme Temperaturen überstehen.

Die Schriftbänder sind in sechs unterschiedlichen Materialien für eine Vielzahl von Anwendungen erhältlich.



Unser Etikettensortiment umfasst:

- Nylonband, selbstklebend
- Polyesterband, selbstklebend
- Vinylband, selbstklebend
- Warschrumpfschlauch
- Nicht haftendes Etikettenband
- Selbstlaminiertes Band
- bis 24 mm Breite



UL 969

Polyesterband, selbstklebend

- Starker, permanenter Klebstoff für erhöhte Haftfähigkeit
- Polierte Oberfläche, die Ihre Arbeit professionell aussehen lässt
- Für die Beschriftung von Schalttafeln, Reihenklemmen, Frontplatten, Regalen, Behältern, Trägern und mehr

Typ Nr.	Bezeichnung	Band-farbe	Schrift-farbe	Breite	Länge	ME	VPE	MBM
PLP-WHT-6	Polyesterband, selbstklebend	weiß	schwarz	6 mm	5,5 m	Stück	5	5
PLP-WHT-9	Polyesterband, selbstklebend	weiß	schwarz	9 mm	5,5 m	Stück	5	5
PLP-WHT-12	Polyesterband, selbstklebend	weiß	schwarz	12 mm	5,5 m	Stück	5	5
PLP-WHT-19	Polyesterband, selbstklebend	weiß	schwarz	19 mm	5,5 m	Stück	5	5
PLP-WHT-24	Polyesterband, selbstklebend	weiß	schwarz	24 mm	5,5 m	Stück	5	5
PLP-CLR-6	Polyesterband, selbstklebend	transparent	schwarz	6 mm	5,5 m	Stück	5	5
PLP-CLR-9	Polyesterband, selbstklebend	transparent	schwarz	9 mm	5,5 m	Stück	5	5
PLP-CLR-12	Polyesterband, selbstklebend	transparent	schwarz	12 mm	5,5 m	Stück	5	5
PLP-CLR-19	Polyesterband, selbstklebend	transparent	schwarz	19 mm	5,5 m	Stück	5	5
PLP-CLR-24	Polyesterband, selbstklebend	transparent	schwarz	24 mm	5,5 m	Stück	5	5
PLP-MTL-6	Polyesterband, selbstklebend	metallisiert	schwarz	6 mm	5,5 m	Stück	5	5
PLP-MTL-9	Polyesterband, selbstklebend	metallisiert	schwarz	9 mm	5,5 m	Stück	5	5
PLP-MTL-12	Polyesterband, selbstklebend	metallisiert	schwarz	12 mm	5,5 m	Stück	5	5
PLP-MTL-19	Polyesterband, selbstklebend	metallisiert	schwarz	19 mm	5,5 m	Stück	5	5
PLP-MTL-24	Polyesterband, selbstklebend	metallisiert	schwarz	24 mm	5,5 m	Stück	5	5



UL 969

Nylonband, selbstklebend

- Reißfestes und flexibles Material verhindert Beschädigung beim Ziehen durch enge Stellen oder Kabelkanäle
- Hervorragende Haftung, ideal für die Kennzeichnung von Drähten, Kabeln, rauen und unebenen Flächen

Typ Nr.	Bezeichnung	Band-farbe	Schrift-farbe	Breite	Länge	ME	VPE	MBM
PLFN-WHT-12	Nylonband, selbstklebend	weiß	schwarz	12 mm	3,5 m	Stück	5	5
PLFN-WHT-19	Nylonband, selbstklebend	weiß	schwarz	19 mm	3,5 m	Stück	5	5
PLFN-WHT-24	Nylonband, selbstklebend	weiß	schwarz	24 mm	3,5 m	Stück	5	5
PLFN-YEL-12	Nylonband, selbstklebend	gelb	schwarz	12 mm	3,5 m	Stück	5	5
PLFN-YEL-19	Nylonband, selbstklebend	gelb	schwarz	19 mm	3,5 m	Stück	5	5
PLFN-YEL-24	Nylonband, selbstklebend	gelb	schwarz	24 mm	3,5 m	Stück	5	5



UL 969

Vinylband, selbstklebend

- Für allgemeine Beschriftungen unter extremen Bedingungen
- Ideal für eine klare farbliche Kennzeichnung im Innen- und Außenbereich
- Erhältlich in der größten Farbpalette, die OSHA-, ANSI- und ISO-Farbstandards erfüllt

Typ Nr.	Bezeichnung	Band-farbe	Schrift-farbe	Breite	Länge	ME	VPE	MBM
PLV-WHT-9	Vinylband, selbstklebend	weiß	schwarz	9 mm	5,5 m	Stück	5	5
PLV-WHT-12	Vinylband, selbstklebend	weiß	schwarz	12 mm	5,5 m	Stück	5	5
PLV-WHT-19	Vinylband, selbstklebend	weiß	schwarz	19 mm	5,5 m	Stück	5	5
PLV-WHT-24	Vinylband, selbstklebend	weiß	schwarz	24 mm	5,5 m	Stück	5	5
PLV-YEL-12	Vinylband, selbstklebend	gelb	schwarz	12 mm	5,5 m	Stück	5	5
PLV-YEL-19	Vinylband, selbstklebend	gelb	schwarz	19 mm	5,5 m	Stück	5	5
PLV-YEL-24	Vinylband, selbstklebend	gelb	schwarz	24 mm	5,5 m	Stück	5	5
PLV-RED-12	Vinylband, selbstklebend	rot	schwarz	12 mm	5,5 m	Stück	5	5
PLV-RED-19	Vinylband, selbstklebend	rot	schwarz	19 mm	5,5 m	Stück	5	5
PLV-ORG-9	Vinylband, selbstklebend	orange	schwarz	9 mm	5,5 m	Stück	5	5
PLV-ORG-12	Vinylband, selbstklebend	orange	schwarz	12 mm	5,5 m	Stück	5	5
PLV-ORG-19	Vinylband, selbstklebend	orange	schwarz	19 mm	5,5 m	Stück	5	5
PLV-GRN-12	Vinylband, selbstklebend	grün	schwarz	12 mm	5,5 m	Stück	5	5
PLV-GRN-19	Vinylband, selbstklebend	grün	schwarz	19 mm	5,5 m	Stück	5	5
PLV-GRY-12	Vinylband, selbstklebend	grau	schwarz	12 mm	5,5 m	Stück	5	5
PLV-GRY-19	Vinylband, selbstklebend	grau	schwarz	19 mm	5,5 m	Stück	5	5
PLV-GRY-24	Vinylband, selbstklebend	grau	schwarz	24 mm	5,5 m	Stück	5	5
PLV-WHT-BLK-12	Vinylband, selbstklebend	schwarz	weiß	12 mm	5,5 m	Stück	5	5
PLV-WHT-BLK-19	Vinylband, selbstklebend	schwarz	weiß	19 mm	5,5 m	Stück	5	5
PLV-WHT-BLK-24	Vinylband, selbstklebend	schwarz	weiß	24 mm	5,5 m	Stück	5	5
PLV-WHT-BLU-12	Vinylband, selbstklebend	blau	weiß	12 mm	5,5 m	Stück	5	5
PLV-WHT-BLU-19	Vinylband, selbstklebend	blau	weiß	19 mm	5,5 m	Stück	5	5
PLV-WHT-BLU-24	Vinylband, selbstklebend	blau	weiß	24 mm	5,5 m	Stück	5	5
PLV-WHT-BRN-12	Vinylband, selbstklebend	braun	weiß	12 mm	5,5 m	Stück	5	5
PLV-WHT-BRN-19	Vinylband, selbstklebend	braun	weiß	19 mm	5,5 m	Stück	5	5
PLV-WHT-BRN-24	Vinylband, selbstklebend	braun	weiß	24 mm	5,5 m	Stück	5	5
PLV-WHT-GRN-12	Vinylband, selbstklebend	grün	weiß	12 mm	5,5 m	Stück	5	5
PLV-WHT-GRN-19	Vinylband, selbstklebend	grün	weiß	19 mm	5,5 m	Stück	5	5
PLV-WHT-GRN-24	Vinylband, selbstklebend	grün	weiß	24 mm	5,5 m	Stück	5	5
PLV-WHT-PUR-12	Vinylband, selbstklebend	violett	weiß	12 mm	5,5 m	Stück	5	5
PLV-WHT-PUR-19	Vinylband, selbstklebend	violett	weiß	19 mm	5,5 m	Stück	5	5
PLV-WHT-RED-12	Vinylband, selbstklebend	rot	weiß	12 mm	5,5 m	Stück	5	5
PLV-WHT-PUR-19	Vinylband, selbstklebend	rot	weiß	19 mm	5,5 m	Stück	5	5



UL 224

Warmschrumpfschlauch

- Feuerhemmende und klebefreie Lösung zum passgenauen Kabelkennzeichnen
- Direkter Druck auf den Schrumpfschlauch zur dauerhaften und hochwertigen Kabelbeschriftung
- 3:1-Schrumpfverhältnis
- Erfüllt MIL-M-81531, MIL-STD-202G, SAE-DTL- 23053/5 (Klasse 1 und 3)

Typ Nr.	Bezeichnung	Bandfarbe	Breite	Länge	für Kabel- durchmesser in mm		ME	VPE	MBM
					min.	max			
PLHS-WHT-6	Warmschrumpfschlauch	weiß	6 mm	1,5 m	1,18	2,33	Stück	5	5
PLHS-WHT-9	Warmschrumpfschlauch	weiß	9 mm	1,5 m	1,73	3,73	Stück	5	5
PLHS-WHT-12	Warmschrumpfschlauch	weiß	12 mm	1,5 m	2,97	5,13	Stück	5	5
PLHS-WHT-19	Warmschrumpfschlauch	weiß	19 mm	1,5 m	4,64	8,70	Stück	5	5
PLHS-WHT-24	Warmschrumpfschlauch	weiß	24 mm	1,5 m	4,64	8,70	Stück	5	5
PLHS-YEL-6	Warmschrumpfschlauch	gelb	6 mm	1,5 m	1,18	2,33	Stück	5	5
PLHS-YEL-9	Warmschrumpfschlauch	gelb	9 mm	1,5 m	1,73	3,73	Stück	5	5
PLHS-YEL-12	Warmschrumpfschlauch	gelb	12 mm	1,5 m	2,97	5,13	Stück	5	5
PLHS-YEL-19	Warmschrumpfschlauch	gelb	19 mm	1,5 m	4,64	8,70	Stück	5	5
PLHS-YEL-24	Warmschrumpfschlauch	gelb	24 mm	1,5 m	4,64	8,70	Stück	5	5



Nicht haftendes Etikettenband

- Reißfest und klebefrei
- Für das Einschieben in Gehäuse oder Frontplatten
- Für bessere Haltbarkeit aus Polyester hergestellt

Typ Nr.	Bezeichnung	Band- farbe	Schrift- farbe	Breite	Länge	ME	VPE	MBM
PLNA-WHT-6	Etikettenband, nicht haftend	weiß	schwarz	6 mm	5,5 m	Stück	5	5
PLNA-WHT-9	Etikettenband, nicht haftend	weiß	schwarz	9 mm	5,5 m	Stück	5	5
PLNA-WHT-12	Etikettenband, nicht haftend	weiß	schwarz	12 mm	5,5 m	Stück	5	5

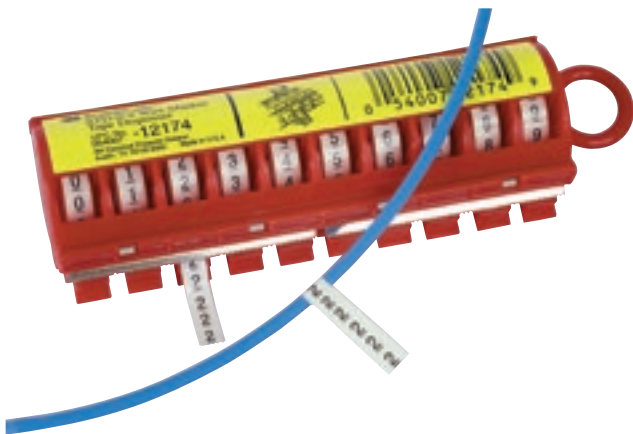


Zubehör

Typ Nr.	Bezeichnung	ME	VPE	MBM
PL-HARD CASE	3M Hartschalenkoffer leer für PL200	Stück	1	1
PL200-BAT	3M Lithium-Ionen Akku für die tragbaren Etikettendrucker 3M™ PL150 und PL200	Stück	1	1
PL-ACPS	3M Netzadapter für PL150, PL200 und PL300	Stück	1	1
PL300-BATPACK	3M Lithium-Ionen Akku für den tragbaren Etikettendrucker 3M™ PL300	Stück	1	1

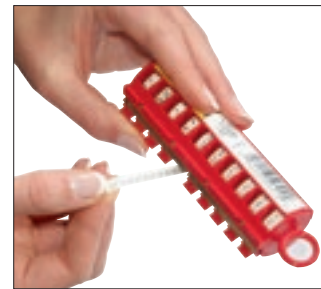
3M ScotchCode STD

3M ScotchCode System STD ist ein komplettes, einfach anwendbares Kennzeichnungssystem im Taschenformat. Der robuste, nachfüllbare Spender mit Abreissmechanik ist bereits mit 10 Markierrollen bestückt und enthält zusätzlich einen Nachfüllsatz. Die Kennzeichnungsbänder bestehen aus einem abriebfesten, witterungsbeständigen Polyesterfilm. Durch den Acrykleber ist eine dauerhafte Klebkraft gewährleistet.



Merkmale

- Ohne Werkzeug verarbeitbar
- Für alle Kabeldurchmesser geeignet
- Praktische Befestigungsöse
- Markierungsstreifen sind im Spender gegen Schmutz und Beschädigungen geschützt
- Abriebfest und beständig gegen Lösungsmittel, Öl, Wasser
- Anwendungstemperatur: -40°C bis +121°C
- Abmessung: 5,46 mm x 2,43 m



3M ScotchCode STD

Typ Nr.	Bezeichnung	ME	VPE	MBM
STD-0/9	Kabelmarkierspender, Zahlen von 0 bis 9	Stück	5	5
STD-L1	Kabelmarkierspender, Symbole L1 - PE	Stück	10	10

Nachfüllrollen

Typ Nr.	Bezeichnung	Stück/KP	ME	VPE	MBM
SDR-0/9	Nachfüllrollen für Kabelmarkierspender STD, sortiert Ziffern von 0 bis 9	10	Packung	5	5
SDR - L1/2/3, N, Erdung	Nachfüllrollen für Kabelmarkierspender STD, bedruckt mit L1/2/3, N, Erdung Zeichen	5	Packung	5	5
SDR-0	Nachfüllrollen für Kabelmarkierspender STD, bedruckt mit Ziffer 0	3	Packung	10	10
SDR-1	Nachfüllrollen für Kabelmarkierspender STD, bedruckt mit Ziffer 1	3	Packung	10	10
SDR-2	Nachfüllrollen für Kabelmarkierspender STD, bedruckt mit Ziffer 2	3	Packung	10	10
SDR-3	Nachfüllrollen für Kabelmarkierspender STD, bedruckt mit Ziffer 3	3	Packung	10	10
SDR-4	Nachfüllrollen für Kabelmarkierspender STD, bedruckt mit Ziffer 4	3	Packung	10	10
SDR-5	Nachfüllrollen für Kabelmarkierspender STD, bedruckt mit Ziffer 5	3	Packung	10	10
SDR-6	Nachfüllrollen für Kabelmarkierspender STD, bedruckt mit Ziffer 6	3	Packung	10	10
SDR-7	Nachfüllrollen für Kabelmarkierspender STD, bedruckt mit Ziffer 7	3	Packung	10	10
SDR-8	Nachfüllrollen für Kabelmarkierspender STD, bedruckt mit Ziffer 8	3	Packung	10	10
SDR-9	Nachfüllrollen für Kabelmarkierspender STD, bedruckt mit Ziffer 9	3	Packung	10	10

3M ScotchCode SWD/SLW

ScotchCode Kabelmarkierer SWD/SLW bieten die Möglichkeit der individuellen und dauerhaften Ader- und Kabelkennzeichnung. Im Spender befinden sich auf einem Papierliner aufgebrachte Einzelmarker. Das im Sichtfenster des Spenders erscheinende weiße Feld kann mit dem beigefügten Markierungsstift (oder mit einem Kugelschreiber) beschriftet werden. Der Marker wird durch Herausziehen abgelöst und auf das zu beschriftende Kabel oder die Ader aufgebracht. Anschließend wird der durchsichtige Film des Markierungsstreifens um das weiße Beschriftungsfeld gewickelt. Hierdurch ist die Kennzeichnung witterungsbeständig und abriebfest geschützt.

Merkmale

- Robuster nachfüllbarer Spender
- Marker aus Vinylband mit Acrykleber
- Ohne Werkzeug verarbeitbar
- Markierungsstreifen sind im Spender gegen Schmutz und Beschädigungen geschützt
- Temperaturbeständig: -34°C bis +100°C
- Anwendungstemperatur: -40°C bis +121°C
- Abmessung: 5,46mm x 2,43m



3M ScotchCode SWD/SLW

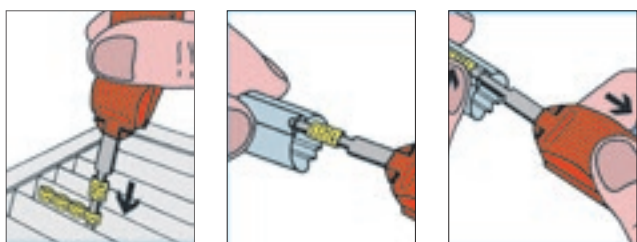
Typ Nr.	Bezeichnung	ME	VPE	MBM
SWD	Spender mit 250 Kabelmarkierer, beschriftbar	Stück	10	10
SLW	Spender mit 70 Kabelmarkierer, beschriftbar	Stück	10	10

Nachfüllrollen

Typ Nr.	Bezeichnung	ME	VPE	MBM
SLW-R	Nachfüllrollen für Kabelmarkierer SLW	Rolle	10	10
SWD-R	Nachfüllrollen für Kabelmarkierer SWD	Rolle	10	10

3M Grafoplast TRASP System

TRASP ist das einzige manuelle System, das alle Arten von Kabeltypen markieren kann und Komponenten enthält, die ohne Drucker und Computerzubehör sowohl im Inneren, als auch außerhalb von elektrischem Kontrollequipment eingesetzt werden können. Dabei werden vorgefertigte alphanumerische Markierungselemente in eine transparente Tülle geladen. Diese wird anschließend an das Kabel oder ähnliche Teile angefügt.



1. Schritt:

Gewünschte Markierungselemente mit Werkzeug auswählen.

2. Schritt:

In die Aussparung einschieben.

3. Schritt:

Mit leichtem Druck vom Werkzeug lösen.

Hinweis: Mit dem Korrekturhaken lassen sich Zeichen problemlos im Nachhinein hinzufügen oder entfernen.

Merkmale

- Ein System für vielzählige Anwendungen
- Einfache und schnelle Installation
- Erstellung individueller Labels vor Ort
- Korrekturmöglichkeit im Nachhinein
- Markierung vor oder nach der Installation
- Langlebige PVC-Tüllen schützen die Markierungselemente



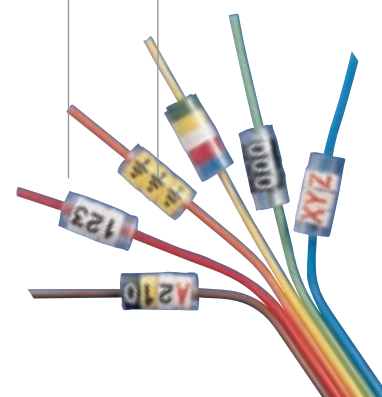
3M Grafoplast 050C/03 TRASP Koffer

Großer Koffer mit umfangreichem Sortiment an wiederverwendbaren und austauschbaren Markierungselementen. Der TRASP Koffer ist die beste Wahl für den Einsatz vor Ort: Er enthält alphanumerische Markierungsstreifen mit Buchstaben, Nummern und einer Vielzahl von Symbolen. Alle Einzelteile des Systems können nachbestellt werden. Die Bestellnummern finden Sie in dieser Broschüre. Abmessungen: 350 x 80 x 250 mm

3M Grafoplast 050C/03 TRASP Koffer

Typ Nr.	Bezeichnung	ME	VPE	MBM
050C/03	<p>TRASP Koffer REF 050C/03</p> <p>Inhalt:</p> <p>Werkzeuge: 2 x Montageplatten, 1 x Montagezunge für 6 Elemente, 1 x Montagezunge für 13 Elemente, 1 x Korrekturhaken</p> <p>Tüllen: Durchsichtige Tüllen, AD* 1–2 mm / 2–3 mm / 3–4 mm / 8–10 mm, Aluminiumbinder mit Tülle AD* 10–50 mm/ 10–65 mm, Polyamid-Kabelbinder mit 15 mm Tülle, Selbstklebende Tüllen, PVC-Schiene, Länge 500 mm / PVC-Schiene, Länge 500 mm, selbstklebend, durchsichtige Tüllen für Feindrähte, SNAP-ON Tüllen 301-304, \varnothing 2,0–3,5 mm** / \varnothing 2,8–5 mm** / \varnothing 5–8 mm** / \varnothing 8–10 mm**, Aderendhülsen 710 und 711, 0,75 mm^{2***} / 710 und 711, 1,5 mm^{2***} / 710 und 711, 2,5 mm^{2***}</p> <p>Markierungsstreifen: je 2 x Symbol 0–9 / je 2 x Symbol A - Z / 2 x +, /, -, ·, Ø, : $\frac{\square}{\square}$, je 2 x Symbol Blanko/Schwarz, Blanko/Grün, Blanko/Orange, Blanko/Rot, Blanko/Blau, Blanko/Weiß, Blanko/Gelb</p>	Stück	1	1

* Außendurchmesser Ader/Kabel
 ** für Adern mit diesem Durchmesser geeignet
 *** Leitungsleitergröße



3M Grafoplast Micro Kit 003C/01

Das Micro Kit ist die kleinste transportierbare Auswahl von Werkzeugen, Tüllen und Markierungsstreifen im TRASP System. Es eignet sich daher besonders gut als Einsteigermodell. Die Symbole sind schwarz auf weißem Hintergrund, Blanko Elemente sind in 2 Farben verfügbar. Alle Einzelteile des Systems können nachbestellt werden.

Abmessungen: 170 x 210 x 75 mm



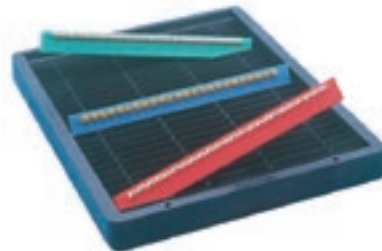
3M Grafoplast 050C/01 TRASP Micro Kit

Typ Nr.	Bezeichnung	ME	VPE	MBM
003C/01	TRASP MICRO KIT REF 003C/01 Inhalt: Werkzeuge: 1 x Montageplatten, 1 x Montagezunge für 6 Elemente Tüllen: Durchsichtige Tüllen, AD* 3–4 mm / 8–10 mm, Tüllen für Kabelbinder Selbstklebende Tüllen, SNAP-ON Tüllen 301-304, ø 2,0–3,5 mm** / ø 2,8–5 mm** , Aderendhülsen 710 und 711, 1,5 mm ² *** 2,5 mm ² ***/ 4 mm ² *** Markierungsstreifen: je 1 x Symbol 0–9 / je 1 x Symbol A,B,C,E,L;N,R,S,T,V 1 x "+", "/", "-", je 1 x Symbol Blanko/Schwarz, Blanko/Rot	Stück	1	1

- * Außendurchmesser Ader/Kabel
- ** für Adern mit diesem Durchmesser geeignet
- *** Leiterleitergröße

3M Grafoplast Montageplatte 118

Die Montageplatte ist die Auflagefläche zum Einsetzen der Markierungsstreifen. Sie ist notwendig zum richtigen Anwenden des TRASP-Systems. Die Abschrägung in den Schlitzen der Montageplatte erleichtert das seitliche Herausnehmen der Markierungsstreifen erheblich. Sie ist aus Kunststoff und kann bis zu 25 Markierungsstreifen mit verschiedenen Schriften (Buchstaben, Nummern, Symbole, Farben) aufnehmen.



Achtung: Streifen nicht im Lieferumfang enthalten

3M Grafoplast Montageplatte 118

Typ Nr.	Bezeichnung	ME	VPE	MBM
118	Montageplatte für 25 Markierungsstreifen	Stück	1	1

3M Grafoplast Alphanumerische Markierungsstreifen 117

Das TRASP System beinhaltet eine Reihe von alphanumerischen Markierungsstreifen. Das ermöglicht Anwendern, Elemente nach ihren Bedürfnissen zusammenzufügen und individuelle Labels zu erstellen. Die Markierungsstreifen enthalten 24 gleiche, vertikal auf einem Plastikträger angeordnete Elemente. Zur Verfügung stehen die 26 Buchstaben des Alphabets (Großbuchstaben), Nummern (0 bis 9), 5 häufig genutzte Symbole sowie 7 Hintergrundfarben.



Spezifikationen

Standards: UL-94 Klasse V0

Temperaturbereich: -50°C bis 80°C



3M Grafoplast Alphanumerische Markierungsstreifen 117

Typ Nr.	Bezeichnung	Farbe	Stück/KP	ME	VPE	MBM
BL117M00BW	Markierungsstreifen (M) 0 (Nummer)	schwarz auf weiß	10	KP	1	15
BL117M01BW	Markierungsstreifen (M) 1	schwarz auf weiß	10	KP	1	15
BL117M02BW	Markierungsstreifen (M) 2	schwarz auf weiß	10	KP	1	15
BL117M03BW	Markierungsstreifen (M) 3	schwarz auf weiß	10	KP	1	15
BL117M04BW	Markierungsstreifen (M) 4	schwarz auf weiß	10	KP	1	15
BL117M05BW	Markierungsstreifen (M) 5	schwarz auf weiß	10	KP	1	15
BL117M06BW	Markierungsstreifen (M) 6	schwarz auf weiß	10	KP	1	15
BL117M07BW	Markierungsstreifen (M) 7	schwarz auf weiß	10	KP	1	15
BL117M08BW	Markierungsstreifen (M) 8	schwarz auf weiß	10	KP	1	15
BL117M09BW	Markierungsstreifen (M) 9	schwarz auf weiß	10	KP	1	15
BL117M10BW	Markierungsstreifen (M) + (Zeichen)	schwarz auf weiß	10	KP	1	15
BL117M11BW	Markierungsstreifen (M) - (Zeichen)	schwarz auf weiß	10	KP	1	15
BL117M12BW	Markierungsstreifen (M) Erdung (Zeichen)	schwarz auf weiß	10	KP	1	15
BL117M13BW	Markierungsstreifen (M) / (Zeichen)	schwarz auf weiß	10	KP	1	15
BL117M14BW	Markierungsstreifen (M) . (Zeichen)	schwarz auf weiß	10	KP	1	15
BL117M29BW	Markierungsstreifen (M) ø (Zeichen)	schwarz auf weiß	10	KP	1	15
BL117M33BW	Markierungsstreifen (M) : (Zeichen)	schwarz auf weiß	10	KP	1	15
BL117M999B	Markierungsstreifen Blanko	schwarz	10	KP	1	15
BL117M999G	Markierungsstreifen Blanko	grün	10	KP	1	15
BL117M999O	Markierungsstreifen Blanko	orange	10	KP	1	15
BL117M999R	Markierungsstreifen Blanko	rot	10	KP	1	15
BL117M999U	Markierungsstreifen Blanko	blau	10	KP	1	15
BL117M999W	Markierungsstreifen Blanko	weiß	10	KP	1	15
BL117M999Y	Markierungsstreifen Blanko	gelb	10	KP	1	15
BL117MAABW	Markierungsstreifen (M) A	schwarz auf weiß	10	KP	1	15
BL117MBBBW	Markierungsstreifen (M) B	schwarz auf weiß	10	KP	1	15
BL117MCCBW	Markierungsstreifen (M) C	schwarz auf weiß	10	KP	1	15
BL117MDDBW	Markierungsstreifen (M) D	schwarz auf weiß	10	KP	1	15
BL117MEEBW	Markierungsstreifen (M) E	schwarz auf weiß	10	KP	1	15
BL117MFFBW	Markierungsstreifen (M) F	schwarz auf weiß	10	KP	1	15
BL117MGGBW	Markierungsstreifen (M) G	schwarz auf weiß	10	KP	1	15
BL117MHHBW	Markierungsstreifen (M) H	schwarz auf weiß	10	KP	1	15
BL117MIIBW	Markierungsstreifen (M) I	schwarz auf weiß	10	KP	1	15
BL117MJJBW	Markierungsstreifen (M) J	schwarz auf weiß	10	KP	1	15
BL117MKKBW	Markierungsstreifen (M) K	schwarz auf weiß	10	KP	1	15
BL117MLLBW	Markierungsstreifen (M) L	schwarz auf weiß	10	KP	1	15
BL117MMMBW	Markierungsstreifen (M) M	schwarz auf weiß	10	KP	1	15
BL117MNNBW	Markierungsstreifen (M) N	schwarz auf weiß	10	KP	1	15
BL117M00BW	Markierungsstreifen (M) O	schwarz auf weiß	10	KP	1	15
BL117MPPBW	Markierungsstreifen (M) P	schwarz auf weiß	10	KP	1	15
BL117MQQBW	Markierungsstreifen (M) Q	schwarz auf weiß	10	KP	1	15
BL117MRRBW	Markierungsstreifen (M) R	schwarz auf weiß	10	KP	1	15
BL117MSSBW	Markierungsstreifen (M) S	schwarz auf weiß	10	KP	1	15
BL117MTTBW	Markierungsstreifen (M) T	schwarz auf weiß	10	KP	1	15
BL117MUUBW	Markierungsstreifen (M) U	schwarz auf weiß	10	KP	1	15
BL117MVVBW	Markierungsstreifen (M) V	schwarz auf weiß	10	KP	1	15
BL117MWWBW	Markierungsstreifen (M) W	schwarz auf weiß	10	KP	1	15
BL117MXXBW	Markierungsstreifen (M) X	schwarz auf weiß	10	KP	1	15
BL117MYYBW	Markierungsstreifen (M) Y	schwarz auf weiß	10	KP	1	15
BL117MZZBW	Markierungsstreifen (M) Z	schwarz auf weiß	10	KP	1	15

3M Grafoplast Montagezunge 119M

Die Montagezunge ist das geeignete Werkzeug, um die Markierungselemente aus den Markierungsstreifen zu nehmen und diese in den ausgewählten Träger einzusetzen. Die Montagezunge ist in zwei Ausführungen erhältlich: 15 mm für 6 Elemente, 30 mm für 13 Elemente.



Typ Nr.	Bezeichnung	Stück/KP	ME	VPE	MBM
119M/15	Montagezunge für 6 Elemente	1	Stück	1	1
119M/30	Montagezunge für 13 Elemente	1	Stück	1	1

3M Grafoplast Korrekturhaken 120

Mit dem Korrekturhaken können die in die Öffnung des Markierungsträgers eingesetzten Elemente rasch entfernt werden.



Typ Nr.	Bezeichnung	Stück/KP	ME	VPE	MBM
120	Korrekturhaken	5	Stück	1	1

3M™ Grafoplast™ Abisolierzange 780



Typ Nr.	Bezeichnung	Stück/KP	ME	VPE	MBM
780	Abisolierzange	1	1	1	1

3M Grafoplast Durchsichtige Tüllen 190 für Feindrähte

Diese transparente PVC Tülle ist für die deutlich sichtbare Markierung von dünnen Kabeln konzipiert.

Spezifikationen:

Standards: UL-94 Klasse V0 Temperaturbereich: -50°C bis 80°C



Typ Nr.	Bezeichnung	Farbe	Kabel ϕ (mm) min. – max.	Stück/ KP	ME	VPE	MBM
190/10	Durchsichtige Tülle für Feindrähte für 4 Elemente	transparent	0,6 – 1,2	1000	KP	1	1
190/15	Durchsichtige Tülle für Feindrähte für 6 Elemente	transparent	0,6 – 1,2	1000	KP	1	1

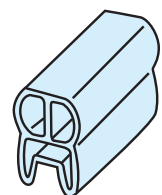
3M Grafoplast Vertikale Doppeltüllen 802

Mit der Doppeltülle können Kabel schnell und sicher zweizeilig gekennzeichnet werden. Zur besseren Sichtbarkeit können Kabel mit einem Durchmesser bis 4 mm in gegenüberliegenden Tüllenöffnungen gekennzeichnet werden.

Spezifikationen

Standards: UL-94 Klasse V0

Temperaturbereich: -50°C bis 80°C



Typ Nr.	Bezeichnung	Farbe	Kabel ϕ (mm) min. – max.	Stück/ KP	ME	VPE	MBM
802/15	800 SERIE - Standard Doppeltüllen für 6 Elemente	transparent	2 – 4	500	KP	1	1
802/30	800 SERIE - Standard Doppeltüllen für 13 Elemente	transparent	2 – 4	200	KP	1	1

3M Grafoplast Durchsichtige Tüllen 200 Serie

Aufgrund ihrer großen Elastizität kann mit dieser Tülle ein breiter Bereich von Kabeldurchmessern abgedeckt werden.

Spezifikationen:

Standards: UL-94 Klasse V0 Temperaturbereich: -50°C bis 80°C



Typ Nr.	Bezeichnung	Kabel ø (mm) min. – max.	Stück / KP	ME	VPE	MBM
201/10	200 SERIE - Transparente Tülle für 4 Elemente	1,5 – 2,5	1000	KP	1	1
201/15	200 SERIE - Transparente Tülle für 6 Elemente	1,5 – 2,5	1000	KP	1	1
201/23	200 SERIE - Transparente Tülle für 10 Elemente	1,5 – 2,5	1000	KP	1	1
201/30	200 SERIE - Transparente Tülle für 13 Elemente	1,5 – 2,5	500	KP	1	1
202/10	200 SERIE - Transparente Tülle für 4 Elemente	2 – 4	1000	KP	1	1
202/15	200 SERIE - Transparente Tülle für 6 Elemente	2 – 4	1000	KP	1	1
202/23	200 SERIE - Transparente Tülle für 10 Elemente	2 – 4	500	KP	1	1
202/30	200 SERIE - Transparente Tülle für 13 Elemente	2 – 4	500	KP	1	1
203/10	200 SERIE - Transparente Tülle für 4 Elemente	4 – 7	500	KP	1	1
203/15	200 SERIE - Transparente Tülle für 6 Elemente	4 – 7	500	KP	1	1
203/23	200 SERIE - Transparente Tülle für 10 Elemente	4 – 7	500	KP	1	1
203/30	200 SERIE - Transparente Tülle für 13 Elemente	4 – 7	200	KP	1	1
204/10	200 SERIE - Transparente Tülle für 4 Elemente	6 – 10	500	KP	1	1
204/15	200 SERIE - Transparente Tülle für 6 Elemente	6 – 10	500	KP	1	1
204/23	200 SERIE - Transparente Tülle für 10 Elemente	6 – 10	200	KP	1	1
204/30	200 SERIE - Transparente Tülle für 13 Elemente	6 – 10	200	KP	1	1
205/10	200 SERIE - Transparente Tülle für 4 Elemente	10 – 14	200	KP	1	1
205/15	200 SERIE - Transparente Tülle für 6 Elemente	10 – 14	200	KP	1	1
205/23	200 SERIE - Transparente Tülle für 10 Elemente	10 – 14	200	KP	1	1
205/30	200 SERIE - Transparente Tülle für 13 Elemente	10 – 14	200	KP	1	1
206/10	200 SERIE - Transparente Tülle für 4 Elemente	14 – 22	200	KP	1	1
206/15	200 SERIE - Transparente Tülle für 6 Elemente	14 – 22	200	KP	1	1
206/23	200 SERIE - Transparente Tülle für 10 Elemente	14 – 22	100	KP	1	1
206/30	200 SERIE - Transparente Tülle für 13 Elemente	14 – 22	100	KP	1	1
207/10	200 SERIE - Transparente Tülle für 4 Elemente	22 – 30	50	KP	1	1
207/15	200 SERIE - Transparente Tülle für 6 Elemente	22 – 30	50	KP	1	1
207/23	200 SERIE - Transparente Tülle für 10 Elemente	22 – 30	50	KP	1	1
207/30	200 SERIE - Transparente Tülle für 13 Elemente	22 – 30	50	KP	1	1
208/10	200 SERIE - Transparente Tülle für 4 Elemente	30 – 35	50	KP	1	1
208/15	200 SERIE - Transparente Tülle für 6 Elemente	30 – 35	50	KP	1	1
208/23	200 SERIE - Transparente Tülle für 10 Elemente	30 – 35	50	KP	1	1
208/30	200 SERIE - Transparente Tülle für 13 Elemente	30 – 35	50	KP	1	1
209/10	200 SERIE - Transparente Tülle für 4 Elemente	35 – 40	50	KP	1	1
209/15	200 SERIE - Transparente Tülle für 6 Elemente	35 – 40	50	KP	1	1
209/23	200 SERIE - Transparente Tülle für 10 Elemente	35 – 40	50	KP	1	1
209/30	200 SERIE - Transparente Tülle für 13 Elemente	35 – 40	50	KP	1	1

3M Grafoplast SNAP-ON Klemmtüllen 301-304

Die Klemmtülle SNAP-ON besteht aus einem steifen und einem elastischen Teil, der am Kabel festgeklemmt werden kann. Der weiche, durchsichtige Teil, nimmt die ausgewählten Markierelemente auf.

Die Tülle kann auch noch bei einem bereits angeschlossenen Kabel angebracht werden. Durch diese Zeitersparnis verringern sich die Ausführungskosten.



Spezifikationen

Standards: UL-94 Klasse V0 Temperaturbereich: -50°C bis 80°C

Typ Nr.	Bezeichnung	Kabel ø (mm) min. – max.	Stück/ KP	ME	VPE	MBM
301/10	300 SERIE - SNAP ON Klemmtüllen für 4 Elemente	2 – 3,5	1000	KP	1	1
301/15	300 SERIE - SNAP ON Klemmtüllen für 6 Elemente	2 – 3,5	1000	KP	1	1
301/23	300 SERIE - SNAP ON Klemmtüllen für 10 Elemente	2 – 3,5	500	KP	1	1
301/30	300 SERIE - SNAP ON Klemmtüllen für 13 Elemente	2 – 3,5	500	KP	1	1
302/10	300 SERIE - SNAP ON Klemmtüllen für 4 Elemente	2,8 – 5	1000	KP	1	1
302/15	300 SERIE - SNAP ON Klemmtüllen für 6 Elemente	2,8 – 5	1000	KP	1	1
302/23	300 SERIE - SNAP ON Klemmtüllen für 10 Elemente	2,8 – 5	500	KP	1	1
302/30	300 SERIE - SNAP ON Klemmtüllen für 13 Elemente	2,8 – 5	500	KP	1	1
303/10	300 SERIE - SNAP ON Klemmtüllen für 4 Elemente	5 – 8	500	KP	1	1
303/15	300 SERIE - SNAP ON Klemmtüllen für 6 Elemente	5 – 8	500	KP	1	1
303/23	300 SERIE - SNAP ON Klemmtüllen für 10 Elemente	5 – 8	200	KP	1	1
303/30	300 SERIE - SNAP ON Klemmtüllen für 13 Elemente	5 – 8	200	KP	1	1
304/10	300 SERIE - SNAP ON Klemmtüllen für 4 Elemente	8 – 10	500	KP	1	1
304/15	300 SERIE - SNAP ON Klemmtüllen für 6 Elemente	8 – 10	500	KP	1	1
304/23	300 SERIE - SNAP ON Klemmtüllen für 10 Elemente	8 – 10	200	KP	1	1
304/30	300 SERIE - SNAP ON Klemmtüllen für 13 Elemente	8 – 10	200	KP	1	1

3M Grafoplast Halogenfreie* Tüllen 901HF-903HF

Die Tülle setzt beim Verbrennen keine toxischen Substanzen frei und kann somit für die Installation in gefährdeten Umgebungen verwendet werden.



Spezifikationen

Standards: UL-94 Klasse V0 Temperaturbereich: -40°C bis 80°C

Typ Nr.	Bezeichnung	Kabel ø (mm) min. – max.	Stück/ KP	ME	VPE	MBM
901HF/15	900 SERIE - Halogenfreie Tüllen für 6 Elemente	0,9 – 1,6	1000	KP	1	1
901HF/30	900 SERIE - Halogenfreie Tüllen für 13 Elemente	0,9 – 1,6	500	KP	1	1
902HF/15	900 SERIE - Halogenfreie Tüllen für 6 Elemente	1,4 – 5	1000	KP	1	1
902HF/30	900 SERIE - Halogenfreie Tüllen für 13 Elemente	1,4 – 5	500	KP	1	1
903HF/15	900 SERIE - Halogenfreie Tüllen für 6 Elemente	5 – 11	500	KP	1	1
903HF/30	900 SERIE - Halogenfreie Tüllen für 13 Elemente	5 – 11	500	KP	1	1

* Die Bezeichnung "halogenfrei" besagt, dass weniger als 900 ppm Brom, weniger als 900 ppm Chlor und insgesamt weniger als 1500 ppm Brom und Chlor zusammen in dem Produkt enthalten sind. Andere Halogene sind in dieser Definition ausgenommen. Diese Werte sind in bestimmten Industriestandards wie dem International Electrotechnical Commission (IEC) 61249-2-21 Standard festgelegt.

3M Grafoplast Aderendhülsen 710 und 711

Die Aderendhülse hat eine transparente PVC Tülle. Diese kann gedreht und mit Elementen gefüllt werden, um in engräumiger Umgebung, wie PLC Boxen, eine gute Sichtbarkeit der Markierung zu erzeugen.

Spezifikationen

Standards: UL-94 Klasse V0 Temperaturbereich: -50°C bis 80°C



Typ Nr.	Bezeichnung	Farbe	Anschlussstift (mm)	Kabel-Querschnitt (mm²)	Stück/KP	ME	VPE	MBM
710/05	Aderendhülse für 5 Elemente	orange	9	0,5	200	KP	1	1
710/07	Aderendhülse für 5 Elemente	weiß	9	0,75	200	KP	1	1
710/10	Aderendhülse für 5 Elemente	gelb	9	1,0	200	KP	1	1
710/15	Aderendhülse für 5 Elemente	rot	9	1,5	200	KP	1	1
710/25	Aderendhülse für 5 Elemente	blau	12	2,5	200	KP	1	1
710/40	Aderendhülse für 5 Elemente	grau	12	4	100	KP	1	1
710/60	Aderendhülse für 5 Elemente	grün	12	6	100	KP	1	1
710/100	Aderendhülse für 5 Elemente	braun	12	10	100	KP	1	1
711/05	Aderendhülse für 5 Elemente	grün	14	0,5	200	KP	1	1
711/07	Aderendhülse für 5 Elemente	transparent	14	0,75	200	KP	1	1
711/10	Aderendhülse für 5 Elemente	gelb	14	1,0	200	KP	1	1
711/15	Aderendhülse für 5 Elemente	rot	14	1,5	200	KP	1	1
711/25	Aderendhülse für 5 Elemente	blau	17	2,5	200	KP	1	1
711/40	Aderendhülse für 5 Elemente	grau	17	4	100	KP	1	1
711/60	Aderendhülse für 5 Elemente	grün	17	6	100	KP	1	1
711/100	Aderendhülse für 5 Elemente	braun	17	10	100	KP	1	1

3M Grafoplast Standard Doppeltüllen 808-811

Mit diesen Doppeltüllen können Kabel schnell und sicher zweizeilig gekennzeichnet werden. Zur besseren Sichtbarkeit können Kabel mit einem Durchmesser ab 8 mm in nebeneinanderliegenden Tüllenöffnungen gekennzeichnet werden.

Spezifikationen

Standards: UL-94 Klasse V0 Temperaturbereich: -50°C bis 80°C



Typ Nr.	Bezeichnung	Kabel ø (mm) min. – max.	Stück/KP	ME	VPE	MBM
808/10	800 SERIE- Standard Doppeltüllen transparent für 4 Elemente/Zeile	8 – 10	100	KP	1	1
808/15	800 SERIE- Standard Doppeltüllen transparent für 6 Elemente/Zeile	8 – 10	100	KP	1	1
808/23	800 SERIE- Standard Doppeltüllen transparent für 10 Elemente/Zeile	8 – 10	50	KP	1	1
808/30	800 SERIE- Standard Doppeltüllen transparent für 13 Elemente/Zeile	8 – 10	50	KP	1	1
809/10	800 SERIE- Standard Doppeltüllen transparent für 4 Elemente/Zeile	10 – 12	100	KP	1	1
809/15	800 SERIE- Standard Doppeltüllen transparent für 6 Elemente/Zeile	10 – 12	100	KP	1	1
809/23	800 SERIE- Standard Doppeltüllen transparent für 10 Elemente/Zeile	10 – 12	50	KP	1	1
809/30	800 SERIE- Standard Doppeltüllen transparent für 13 Elemente/Zeile	10 – 12	50	KP	1	1
810/10	800 SERIE- Standard Doppeltüllen transparent für 4 Elemente/Zeile	12 – 14	100	KP	1	1
810/15	800 SERIE- Standard Doppeltüllen transparent für 6 Elemente/Zeile	12 – 14	100	KP	1	1
810/23	800 SERIE- Standard Doppeltüllen transparent für 10 Elemente/Zeile	12 – 14	50	KP	1	1
810/30	800 SERIE- Standard Doppeltüllen transparent für 13 Elemente/Zeile	12 – 14	50	KP	1	1
811/10	800 SERIE- Standard Doppeltüllen transparent für 4 Elemente/Zeile	14 – 16	50	KP	1	1
811/15	800 SERIE- Standard Doppeltüllen transparent für 6 Elemente/Zeile	14 – 16	50	KP	1	1
811/23	800 SERIE- Standard Doppeltüllen transparent für 10 Elemente/Zeile	14 – 16	20	KP	1	1
811/30	800 SERIE- Standard Doppeltüllen transparent für 13 Elemente/Zeile	14 – 16	20	KP	1	1

3M Grafoplast Polyamid-Kabelbinder mit Tülle 124

Der schwarze Polyamid-Kabelbinder ermöglicht die genaue Kennzeichnung von Kabeln oder Kabelbündeln bis zu einem Maximum von 50 mm Durchmesser. Die Tülle sitzt direkt auf dem Kabelbinder, dies eignet sich besonders für das Kennzeichnen von Flachbandkabeln.



Spezifikationen

Standards: UL-94 Klasse V0 Temperaturbereich: -50°C bis 80°C

Typ Nr.	Bezeichnung	Stück/KP	ME	VPE	MBM
124/15	Polyamid-Kabelbinder mit Tülle für 6 Elemente	200	KP	1	1
124/23	Polyamid-Kabelbinder mit Tülle für 10 Elemente	200	KP	1	1

3M Grafoplast Tüllen 130 für Kabelbinder

Mit der Tülle für Kabelbinder kann die Markierung mit Hilfe eines normalen Kabelbinders parallel zum Kabel befestigt werden. Sie eignet sich vor allem für das Markieren von Kabelbündeln.



Spezifikationen

Standards: UL-94 Klasse V0 Temperaturbereich: -50°C bis 80°C

Achtung: Kabelbinder nicht im Lieferumfang enthalten

Typ Nr.	Bezeichnung	Stück/KP	ME	VPE	MBM
130/23	Tüllen für Kabelbinder für 10 Elemente	200	KP	1	1
130/30	Tüllen für Kabelbinder für 13 Elemente	200	KP	1	1

3M Grafoplast Doppeltüllen 830 für Kabelbinder

Mit der Doppeltülle für Kabelbinder kann die zweizeilige Markierung mit Hilfe eines normalen Kabelbinders parallel zum Kabel befestigt werden. Sie eignet sich vor allem für das Markieren von Kabelbündeln.



Spezifikationen

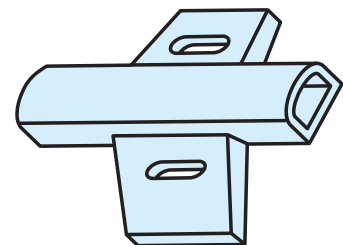
Standards: UL-94 Klasse V0 Temperaturbereich: -50°C bis 80°C

Achtung: Kabelbinder nicht im Lieferumfang enthalten

Typ Nr.	Bezeichnung	Stück/KP	ME	VPE	MBM
830/30	800 SERIE - Doppeltüllen für Kabelbinder für 13 Elemente/Zeile	200	KP	1	1

3M Grafoplast Halogenfreie* Tüllen 930HF für Kabelbinder

Diese Tülle setzt beim Verbrennen keine toxischen Substanzen frei und kann somit für die Installation in gefährdeten Umgebungen verwendet werden. Es handelt sich um die einfachste Lösung, um mit einem Kabelbinder gebündelte Kabel zu markieren.



Spezifikationen

Standards: UL-94 Klasse V0 Temperaturbereich: -40°C bis 80°C

Typ Nr.	Bezeichnung	Stück/KP	ME	VPE	MBM
930HF/30	900 SERIE - Halogenfreie Tüllen für Kabelbinder für 13 Elemente	200	KP	1	1

* Die Bezeichnung "halogenfrei" besagt, dass weniger als 900 ppm Brom, weniger als 900 ppm Chlor und insgesamt weniger als 1500 ppm Brom und Chlor zusammen in dem Produkt enthalten sind. Andere Halogene sind in dieser Definition ausgenommen. Diese Werte sind in bestimmten Industriestandards wie dem International Electrotechnical Commission (IEC) 61249-2-21 Standard festgelegt.

3M™ Grafoplast™ Tüllen 150 für Schienen und Selbstklebende Schienen 161/MT

Die selbstklebenden Schienen wurden entwickelt, um die spezifischen TRASP System Tüllen 150 zu halten.

Spezifikationen

Standards: UL-94 Klasse V0 Temperaturbereich: -50°C bis 80°C



Typ Nr.	Bezeichnung	Stück/KP	ME	VPE	MBM
150/15	Tüllen für Schienen für 6 Elemente	500	KP	1	1
150/23	Tüllen für Schienen für 10 Elemente	200	KP	1	1
161/MT	Selbstklebende Schienen, 500 mm Länge	10	KP	1	1
161/MT1	Selbstklebende Schienen, 1000 mm Länge	10	KP	1	1

Übersichtstabelle für 3M Grafoplast Tüllen

Größe AWG MCM	Kabeltypen FEP, FEPB, FEPW, TFE, PF, PFA PFAH, PGF, PTF, Z, ZF, ZFF		Kabeltypen KF-1, KF-2, KFF-1, KFF-2	
	Außendurchmesser mm	Tüllengröße	Außendurchmesser mm	Tüllengröße
18	2,06	201, 202, 301, 802, 902	1,65	201, 902
16	2,34	201, 202, 301, 802, 902	1,78	201, 902
14	2,67	202, 301, 802, 902	2,11	201, 202, 301, 802, 902
12	3,07	202, 301, 302, 802, 902	2,59	202, 301, 802, 902
10	3,61	202, 302, 802, 902	3,15	202, 301, 302, 802, 902
8	5,23	203, 303, 903		
	(4,72)	(203, 302, 902)		
6	6,20	203, 204, 303, 903		
	(7,67)	(204, 303, 903)		
4	7,42	204, 303, 903		
	(8,89)	(204, 304, 903)		
3	8,13	204, 304, 903		
	(9,60)	(204, 304, 903)		
2	8,94	204, 304, 903		
	(10,41)	(205, 903)		
1	10,67	205, 903		
1/0	11,73	205		
2/0	12,65	205		
3/0	14,22	206		
4/0	15,70	206		

() Die Angaben in den Klammern sind ausschließlich für FEFB, Z, ZF, und ZFF.

Übersichtstabelle für 3M Grafoplast Tüllen

Größe AWG MCM	Kabeltypen TFN, THHN, THWN		Kabeltypen XHHW, ZW**	
	Außendurchmesser mm	Tüllengröße	Außendurchmesser mm	Tüllengröße
18	2.26	201, 202, 301, 802, 902		
16	2.54	202, 301, 802, 902		
14	2.67	202, 301, 802, 902	3.28	202, 301, 302, 802, 902
14	-	-		
14	-	-		
12	3.10	202, 301, 302, 802, 902	3.71	202, 302, 802, 902
12	-	-		
12	-	-		
10	3.89	202, 302, 802, 902	4.22	203, 302, 902
10	-	-		
8	5.54	203, 303, 903	6.12	203, 204, 303, 903
8	-	-		
6	6.53	204, 303, 903	7.16	204, 303, 903
4	8.33	204, 304, 903	8.33	204, 304, 903
3	9.04	204, 304, 903	9.04	204, 304, 903
2	9.86	204, 304, 903	9.86	204, 304, 903
1	11.43	205	11.43	205
1/0	12.47	205	12.47	205
2/0	13.64	205	13.64	205
3/0	14.94	206	14.94	206
4/0	16.41	206	16.41	206
250	18.19	206	18.19	206
300	19.58	206	19.58	206
350	20.88	206	20.88	206
400	22.07	207	22.07	207
500	24.26	207	24.26	207
600	26.87	207	27.25	207
700	28.68	207	29.08	207
750	29.54	207	29.97	207
800	30.38	208	30.73	208
900	31.98	208	32.26	208
1000	33.45	208	33.78	208
1250	-	-	38.10	209

** Nr. 14 bis Nr. 2.

Übersichtstabelle für 3M Grafoplast Tüllen

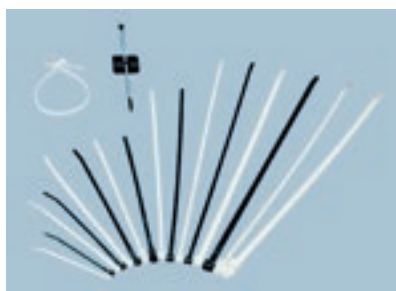
Größe AWG MCM	Kabeltypen RFH-2, RH, RHH*** SF-2, RHW***		Kabeltypen TF, THW**, TW	
	Außendurchmesser mm	Tüllengröße	Außendurchmesser mm	Tüllengröße
18	3,71	202, 302, 802, 902	2,69	202, 301, 802, 902
16	4,01	203, 302, 902	3,00	202, 301, 302, 802, 902
14	4,34	203, 302, 902	3,33	202, 301, 302, 802, 902
14	5,18*	203, 303, 903	-	-
14	-	-	4,11**	203, 302, 902
12	4,78	203, 302, 902	3,76	202, 302, 802, 902
12	5,61*	203, 303, 903	-	-
12	-	-	4,55**	203, 302, 902
10	6,15	203, 204, 303, 903	4,27	203, 302, 902
10	-	-	5,05**	203, 303, 903
8	8,33	204, 304, 808, 903	6,22	203, 204, 303, 903
8	-	-	7,01**	204, 303, 903
6	10,08	205, 903	8,20	204, 304, 903
4	11,48	205	9,45	204, 304, 903
3	12,22	205	10,19	205, 903
2	13,03	205	11,00	205, 903
1	14,94	206	12,90	205
1/0	15,98	206	13,94	205
2/0	17,14	206	15,11	206
3/0	18,67	206	16,43	206
4/0	19,94	206	17,91	206
250	22,05	207	20,02	206
300	23,7	207	21,41	206
350	25,02	207	22,73	207
400	26,21	207	23,93	207
500	28,42	207	26,14	207
600	31,32	208	29,03	207
700	33,12	208	30,84	208
750	34,01	208	31,72	208
800	34,85	208	32,56	208
900	36,45	209	34,16	208
1000	37,95	209	35,66	209

* Maße der Typen RHH und RHW.

** Abmaße von THW in den Größen Nr. 14 bis Nr. 8; Nr. 6 THW und größer sind identisch mit den Abmaßen von TW.

*** Maße von RHH und RHW ohne Außenhülle sind identisch mit THW Nr. 18 bis Nr. 10, durchgehend solid; sowie Nr. 8 und größere.





3M™ Scotchflex™ Kabelbinder

3M Scotchflex Kabelbinder bestehen aus Polyamid 6/6, einem reißfesten Nylon. Aufgrund des Rasterprinzips können sie auf jedes beliebige Passungsvermögen mühelos eingestellt werden und eignen sich deshalb hervorragend zum Bündeln von mehreren Kabeln.

Nach UL E97527 geprüft!

Typ Nr.	Bezeichnung	Breite (mm)	Länge (mm)	ME	VPE	MBM
FS 100 A-C	Kabelbinder natur	2,5	100	Packung	150	150
FS 160 A-C	Kabelbinder natur	2,5	160	Packung	120	120
FS 200 A-C	Kabelbinder natur	2,5	200	Packung	100	100
FS 140 B-C	Kabelbinder natur	3,2	140	Packung	100	100
FS 200 B-C	Kabelbinder natur	3,6	200	Packung	60	60
FS 290 B-C	Kabelbinder natur	3,6	292	Packung	60	60
FS 160 C-C	Kabelbinder natur	4,8	160	Packung	50	50
FS 200 C-C	Kabelbinder natur	4,8	203	Packung	50	50
FS 280 C-C	Kabelbinder natur	4,8	280	Packung	50	50
FS 360 C-C	Kabelbinder natur	4,8	360	Packung	40	40
FS 390 C-C	Kabelbinder natur	4,8	385	Packung	30	30
FS 200 D-C	Kabelbinder natur	7,6	200	Packung	20	20
FS 280 D-C	Kabelbinder natur	7,6	280	Packung	20	20
FS 360 D-C	Kabelbinder natur	7,6	360	Packung	15	15
FS 500 D-C	Kabelbinder natur	7,6	500	Packung	10	10
FS 100 AW-C	Kabelbinder schwarz, UV-beständig	2,5	100	Packung	150	150
FS 140 AW-C	Kabelbinder schwarz, UV-beständig	2,5	142	Packung	120	120
FS 160 AW-C	Kabelbinder schwarz, UV-beständig	2,5	160	Packung	120	120
FS 200 AW-C	Kabelbinder schwarz, UV-beständig	2,5	200	Packung	100	100
FS 140 BW-C	Kabelbinder schwarz, UV-beständig	3,2	140	Packung	100	100
FS 200 BW-C	Kabelbinder schwarz, UV-beständig	3,6	200	Packung	60	60
FS 290 BW-C	Kabelbinder schwarz, UV-beständig	3,6	292	Packung	60	60
FS 160 CW-C	Kabelbinder schwarz, UV-beständig	4,8	160	Packung	50	50
FS 200 CW-C	Kabelbinder schwarz, UV-beständig	4,8	203	Packung	50	50
FS 280 CW-C	Kabelbinder schwarz, UV-beständig	4,8	280	Packung	50	50
FS 360 CW-C	Kabelbinder schwarz, UV-beständig	4,8	360	Packung	40	40
FS 380 CW-C	Kabelbinder schwarz, UV-beständig	4,8	385	Packung	30	30
FS 200 DW-C	Kabelbinder schwarz, UV-beständig	7,6	200	Packung	20	20
FS 280 DW-C	Kabelbinder schwarz, UV-beständig	7,6	280	Packung	20	20
FS 380 DW-C	Kabelbinder schwarz, UV-beständig	7,6	380	Packung	15	15
FS 500 DW-C	Kabelbinder schwarz, UV-beständig	7,6	500	Packung	10	10
FS 550 DW-C	Kabelbinder schwarz, UV-beständig	9	550	Packung	7	7
FT 265 DW-C	Kabelbinder schwarz, UV-beständig	9	265	Packung	10	20



3M™ Scotchflex™ Kabelbefestigung

3M Scotchflex Kabelschellen bestehen aus einem grauen formstabilen ABS-Kunststoff mit einem selbstklebendem Vinylschaumstoff auf der Rückseite. Aufgrund der leichten Montage lassen sich die Kabelschellen in allen Fertigungs-, Wartungs- und Reperaturbereichen einsetzen.

Schutzfolie abziehen, Kabelschelle andrücken und Kabel einlegen – fertig.

Typ Nr.	Bezeichnung	ME	VPE	MBM
708	Scotchflex™ Kabelschelle, selbstklebend, bis 5 mm Kabeldurchmesser	Karton	10	10
710	Scotchflex™ Kabelschelle, selbstklebend, bis 6 mm Kabeldurchmesser	Karton	10	10
712	Scotchflex™ Kabelschelle, selbstklebend, bis 8 mm Kabeldurchmesser	Karton	10	10
790	Scotchflex™ Kabelbinder mit selbstklebender Grundplatte, 25 x 50mm	Karton	10	10



Merkmale

- Leicht und schnell zu wickeln und ebenso wieder zu lösen
- Kein spezielles Werkzeug erforderlich
- Ausgezeichnete Sicherheit durch hohe Scherfestigkeit
- Keine Kabelschäden durch zu starke Druckbelastung
- Auch für empfindliche Kabel bzw. Materialien geeignet
- Vielzahlige Anwendungsmöglichkeiten hauptsächlich in Innenraumanwendungen
- Vermeidet Einschnürungen und damit verbundene Übertragungsprobleme bei Daten-/Netzwerkverkabelung

3M™ Scotchflex™ Universal-Klettband

Anwendung

Scotchflex Universal-Klettband aus Polyurethan kann im Elektro-, Haushalts- und Hobbybereich universell eingesetzt werden.

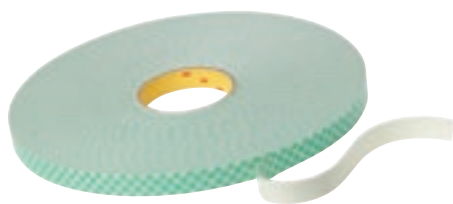
- Ideal für dauerhafte wie auch wiederlösbare Bündelungen
- Zum allgemeinen Befestigen und Verschließen
- Hervorragend als Alternative zu Kabelbindern geeignet
- Insbesondere zum Bündeln von druckempfindlichen Drähten sowie Netzwerk- und Fernmeldekabeln

Technische Daten

Abmessung: 20 mm x 10 m

Kerndurchmesser: 76 mm

Typ Nr.	Bezeichnung	Breite (mm)	Länge (mm)	ME	VPE	MBM
Klettband	Scotchflex Universal-Klettband	10	10	Rolle	10	10
H-10	Scotch Handabroller			Stück	6	6



3M™ Montageband

Anwendung

Doppelseitig klebendes Schaumstoffband mit hochwertiger Acrylat-Klebstoff Beschichtung. Für Anwendungen, bei denen hohe Alterungsbeständigkeit, hohe Scherfestigkeit und sehr gute Temperaturbeständigkeit sowie UV-, Witterungs- und Lösemittelbeständigkeit verlangt wird.

Typ Nr.	Bezeichnung	Breite (mm)	Länge (mm)	Dicke (mm)	ME	VPE	MBM
4032 19x66	Doppelseitig klebendes Schaumstoffband	19	66	0,8	Rolle	12	12
4032 25x66	Doppelseitig klebendes Schaumstoffband	25	66	0,8	Rolle	9	9

Scotch™ 9545N Gewebeband

Scotch 9545N ist ein leistungsstarkes, imprägniertes Gewebeband mit mattglänzender PVC-Oberflächenbeschichtung.



Anwendungsbereiche

Scotch 9545N garantiert dauerhaft haltbare und saubere Ergebnisse. Insbesondere eignet sich das Gewebeband Scotch 9545N für:

- Kennzeichnung von Leitungen
- Markierung von Gefahrenstellen
- Bündelung von Kabeln
- Temporäre oder permanente Befestigung

Merkmale

- Exzellente Klebkraft auf unterschiedlichen Oberflächen
- Rückstandslos wieder entfernbar
- Reißfest, aber von Hand abtrennbar
- Leicht abwickelbar
- Dauerhaft beschreibbar
- Wasserabweisend
- Alterungsbeständig
- REACH- und RoHS-Konform

15 mm Bandbreite

Typ Nr.	Bezeichnung	Farbe	Breite (mm)	Länge (m)	Dicke (mm)	VPE	MBM
9545N Y15	Scotch 9545N Gewebeband	gelb	15	50	0,3	15 Rollen	15 Rollen
9545N G15	Scotch 9545N Gewebeband	grau	15	50	0,3	15 Rollen	15 Rollen
9545N R15	Scotch 9545N Gewebeband	rot	15	50	0,3	15 Rollen	15 Rollen
9545N B15	Scotch 9545N Gewebeband	schwarz	15	50	0,3	15 Rollen	15 Rollen
9545N W15	Scotch 9545N Gewebeband	weiss	15	50	0,3	15 Rollen	15 Rollen

19 mm Bandbreite

Typ Nr.	Bezeichnung	Farbe	Breite (mm)	Länge (m)	Dicke (mm)	VPE	MBM
9545N Y19	Scotch 9545N Gewebeband	gelb	19	50	0,3	12 Rollen	12 Rollen
9545N G19	Scotch 9545N Gewebeband	grau	19	50	0,3	12 Rollen	12 Rollen
9545N R19	Scotch 9545N Gewebeband	rot	19	50	0,3	12 Rollen	12 Rollen
9545N B19	Scotch 9545N Gewebeband	schwarz	19	50	0,3	12 Rollen	12 Rollen
9545N W19	Scotch 9545N Gewebeband	weiss	19	50	0,3	12 Rollen	12 Rollen
9545N NOR	Scotch 9545N Gewebeband	neon-orange	19	50	0,3	12 Rollen	12 Rollen
9545N NGR	Scotch 9545N Gewebeband	neon-grün	19	50	0,3	12 Rollen	12 Rollen

50 mm Bandbreite

Typ Nr.	Bezeichnung	Farbe	Breite (mm)	Länge (m)	Dicke (mm)	VPE	MBM
9545N Y50	Scotch 9545N Gewebeband	gelb	50	50	0,3	5 Rollen	5 Rollen
9545N G50	Scotch 9545N Gewebeband	grau	50	50	0,3	5 Rollen	5 Rollen
9545N R50	Scotch 9545N Gewebeband	rot	50	50	0,3	5 Rollen	5 Rollen
9545N B50	Scotch 9545N Gewebeband	schwarz	50	50	0,3	5 Rollen	5 Rollen
9545N W50	Scotch 9545N Gewebeband	weiss	50	50	0,3	5 Rollen	5 Rollen



3M Deutschland GmbH
Elektro- und Telekommunikationsprodukte

Carl-Schurz-Straße 1
41453 Neuss
Deutschland

Tel.: ++49(0)2131/14-5999
Fax: ++49(0)2131/14-5998
Internet: www.3m.de/ecb

Achten Sie bitte selbst vor Verwendung unserer Produkte darauf, ob sie sich für den von Ihnen vorgesehenen Verwendungszweck eignen. Ansprüche wegen Fehlens einer zugesicherten Eigenschaft können nur geltend gemacht werden, wenn im Einzelfall eine bestimmte Eigenschaft ausdrücklich und schriftlich von der Verkaufsleitung der liefernden 3M Gesellschaft zugesichert worden ist. Irrtum und Änderungen vorbehalten.

3M, ScotchCode, Grafoplast und Scotchflex sind eingetragene Marken der 3M Company.

Alle vorherigen Preislisten verlieren ihre Gültigkeit.

Printed in Germany. Please recycle.

© 3M 2011. All rights reserved.

Dr.-Nr.: 07-401-21000/06.2013 Index B