

BARdolino T Aluminium-Profil

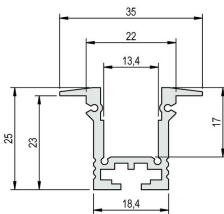
- hochwertiges Profil aus Aluminium, eloxiert
- für Gipskartondecken und -wände sowie für verschiedene Bodenbeläge
- mit passenden Flügellendkappen für ein optisch ansprechendes Gesamterscheinungsbild
- in Verbindung mit den opalweißen Abdeckungen und dem jeweils dafür passenden LEDlight flex ist eine homogene Lichtlinie möglich
- RAL-Pulverbeschichtung auf Anfrage



Bitte beachten Sie die Hinweise bezüglich Ausdehnung und Montage am Ende des Datenblattes!

ALUMINIUMPROFIL

	62399501	62399502	62399503	62399505
Länge	1000 mm	2010 mm	3020 mm	5030 mm
Breite	35,2 mm			
Höhe	25 mm			
Material	Aluminium 6063			
Oberflächenbehandlung	eloxiert			
Gewicht	480 gr	960 gr	1440 gr	2400 gr



ABDECKUNGEN

	62399301	62399311	62399351	62399361	62399371	62399401
Beschreibung	Abdeckung opalweiß, für eine homogene und blendfreie Lichtverteilung	Abdeckung opalweiß, begehbar bis 500 kg, bruchfest/schlagzäh	Abdeckung Reflektor opalweiß, PMMA, bis zu 20 % effektivere Lichtausbeute	Abdeckung hoch, opalweiß, PMMA, 180°, für eine rundum homogene Lichtverteilung	Abdeckung satiniert, für eine diffuse Lichtverteilung bei gleichzeitigem Verbergen der Technik	Abdeckung klar, halbrund, für max. Lichtausbeute bei gleichzeitigem Schutz der Technik
Material	PMMA					
Transmission in %	69				85	92
Brandschutzklasse	B2 DIN4102					
Länge	1000 mm					
Breite	14,8 mm			18,4 mm	14,8 mm	
Höhe	8 mm	15,1 mm	17,8 mm	8 mm		
Gewicht	45 gr	50 gr	69 gr	89 gr	45 gr	

Für andere Längen bitte die letzte Stelle der Artikelnummer ersetzen durch: 2 = 2.01m / 3 = 3.02m / 5 = 5.03m



ENDKAPPEN

	62399369	62399605	62399606	62399607
Beschreibung	2x BARdolino Endkappe opal für Abdeckung hoch 180°	1x BARdolino Endkappe T-Profil hohe Version aus Aluminium, inkl. 4 Schrauben	1x BARdolino Endkappe T-Profil kurze Version aus Aluminium mit 8,5mm Bohrung, bei nachträglicher Montage der Haltefedern, inkl. 4 Schrauben	1x BARdolino Endkappe T-Profil kurze Version aus Aluminium, bei nachträglicher Montage der Haltefedern, inkl. 4 Schrauben
Material	Kunststoff	Aluminium		
Länge	2 mm	10 mm		
Breite	18,4 mm	35 mm		
Höhe	13 mm	25 mm	20 mm	
Gewicht	1 gr	4 gr		



HALTEKLAMMERN

	50990090	50990190	50990291	62399705
Beschreibung	2x Halteklammern, inkl. Schrauben, passend für Profile der BARdolino Familie	Halteklammer-Set inkl. 2 Montageclips + 2 Schrauben, V2A Edelstahl, hohe Haltekraft, passend für Profile der BARdolino Familie	1x Verbinder aus Metall, passend für Profile der BARdolino Familie	1x Montagehalterung mit Spannfeder, passend für BARdolino T Profil
Material	Edelstahl V2A			Aluminium EN AW 6060;Edelstahl;Edelstahl V2A
Länge	12 mm	14 mm	60 mm	40 mm
Breite	19,3 mm	20,81 mm	19,5 mm	100 mm
Höhe	8 mm	9,1 mm	6,2 mm	17,5 mm
Gewicht	2 gr	4 gr	5 gr	13 gr
Bemerkungen				Empfehlung: 3 Halter pro Meter



Alle Aluminiumprofile und Abdeckungen unterliegen gewissen Längentoleranzen. Diese beträgt unabhängig von der Länge +20/-0 mm, d. h. ein Profil hat min. die angegebene Länge, kann aber bis zu 20 mm länger sein.

Benötigen Sie eine exakte Länge, geben Sie dies bitte bei der Bestellung an (über Artikelnummer 62397000).

Bitte beachten Sie, dass sich die Werkstoffe Aluminium und PMMA bei einer Temperaturänderung unterschiedlich stark ausdehnen können. Bei einer Temperaturänderung von 20°C kann die Ausdehnungsdifferenz bis zu 1,2mm pro Meter betragen! Dies stellt keinen Produktmangel dar, sondern ist ein normaler physikalischer Vorgang.

Montagehinweis: Sollten Sie zwei Aluminiumprofile direkt aneinander stoß an stoß verbauen (ohne Endkappen), achten Sie bitte bei der Montage darauf, den LED-Streifen nicht direkt über die Stoßstelle zu kleben, da sich die Profile bei Temperaturschwankungen - insbesondere bei großen Längen - ausdehnen bzw. zusammenziehen (s. 1. Abschnitt) und dann dadurch das LED Band beschädigt werden kann. An Stoßstellen ist das LED-Band an den markierten Stellen zu trennen und mit flexiblen Lötbrücken mit entsprechender Dehnungsreserve (min. 5mm) wieder zu verbinden.