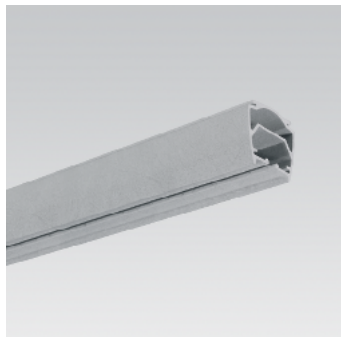


Übersicht Produktdaten:
5LS91012EN

LS910, Montsch, 2lg, L3194, hell-gr

1/3



Produktbeschreibung

LS 910, Montageschiene, aus Polyester, glasfaserverstärkt, unbehandelt, hellgrau, 2längig, Länge: 3.194 mm, Breite: 56 mm, Höhe: 52mm, inkl. 4 St. Leuchten-Montage-Sets, Verpackungseinheit: 1 Stück,

Gew. (kg): 4,0
Bestell-Nr.: 5LS91012EN
EAN: 4039806505644



Details Produktdaten:
5LS91012EN

LS910, Montsch, 2lg, L3194, hell-gr

2/3



Technische Detailbeschreibung

Kenndaten

- Produkttyp: Montageschiene
- Familie: LS 910
- Bestell-Nr.: 5LS91012EN

Material | Farbe

- Montageschiene: Polyester, glasfaserverstärkt, unbehandelt, hellgrau, 2längig, inkl. 4 St. Leuchten-Montage-Sets, je bestehend aus 1 St. Gewindeplatte, 1 St. Unterlegscheibe und 1 St. Zylinder-Schlitzkopf-Schraube M6 x 20, alle Teile aus V2A
- Deckenmontage-Element: Edelstahl (V2A), Deckenbefestigung beigelegt
- Anzahl: 3 Stück

Montage

- Montageart, Montageort: abgehängte Montage, Anbau, an der Decke, an der Kette
- Anordnung: Einzel-/Bandanordnung
- Zusatz: erforderliches Montagezubehör muss separat bestellt werden

Abmessung | Gewicht

- Länge: 3194mm
- Breite: 56mm
- Höhe: 52mm
- Befestigungsabstand: max. 2,5m
- Gewicht: 4,0kg

Maße:
5LS91012EN

LS910, Montsch, 2lg, L3194, hell-gr

3/3

