

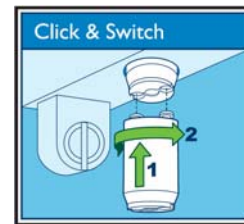
Spart Zeit, Geld und schützt die Umwelt

**Philips S2 und S10 Ecoclick Starter –
Umweltfreundliche Leuchtstofflampen-Starter**


PHILIPS

Produktvorteile / Eigenschaften: S2 und S10 Ecoclick

- Hochwertige Leuchtstofflampen-Starter für den Betrieb von TL-D (T8), TL (T12), TL Mini und PL-L Lampen an konventionellen Vorschaltgeräten
- Optimales Design mit 2 zusätzlichen Kerben und schmalerer Starter-Bauform (patentierte Innovation) erleichtert Installation und Auswechslung
- Aufgrund bleifreier und nicht radioaktiver Bestandteile überaus umweltfreundlich
- Hochwertige Komponenten verlängern die Lebensdauer der Lampe um mehr als 25% im Vergleich zu Startern von geringerer Qualität, die die IEC-Anforderungen nicht erfüllen
- Zusätzlicher Schutz und sichere Zündung durch flammenhemmende Komponenten und UV-beständigen Außenbehälter
- Philips empfiehlt für 13W Lampen im Einzelbetrieb den Einsatz des S10 Starters, für 18W Lampen im Einzelbetrieb den Einsatz des S2 Starters

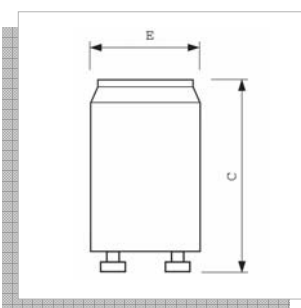


Technische Daten

Vertriebstext	Leistung (W)	 WEEE	Einzel-schaltung zulässig (V)	Einzel-schaltung zulässig (V)	Reihen-schaltung zulässig (V)	Umgebungs-temp. min./max. (°C)	Verpackungs-einheit (Stk.)	Bestell-nummer 871 1500
S2 STARTER 4-22W 20X10	4-22	nein	220-240	110-130	220-240	-15 bis +75	20x10(Box)	69750931
S2 STARTER 4-22W 20X25	4-22	nein	220-240	110-130	220-240	-15 bis +75	20x25(Box)	69750926
S2 STARTER 4-22W 1000 IV	4-22	nein	220-240	110-130	220-240	-15 bis +75	1000	69750928
S2 STARTER 4-22W 4X8X25 DISPLAY	4-22	nein	220-240	110-130	220-240	-15 bis +75	4x(8x25)	69750956
S10 STARTER 4-65W 20X10	4-65	nein	220-240	-	-	-15 bis +75	20x10(Box)	69769131
S10 STARTER 4-65W 20X25	4-65	nein	220-240	-	-	-15 bis +75	20x25(Box)	69769126
S10 STARTER 4-65W 1000 IV	4-65	nein	220-240	-	-	-15 bis +75	1000	69769128
S10 STARTER 4-65W 4X8X25 DISPLAY	4-65	nein	220-240	-	-	-15 bis +75	4x(8x25)	69769156

Abmessungen (mm)

Alle Typen	C	E
S2 / S10	40,3	21,5





Hauptanwendungsgebiete

Retail & Hospitality	Büro & Industrie	Aussenbereich	Heimbereich
			


Brennstellung

beliebig







“Außerordentlich umweltfreundliches Produkt“



“Lange und zuverlässige Lebensdauer reduziert Abfallaufkommen“



“Verzicht bzw. Minimierung gefährlicher Substanzen“



Besuchen Sie unsere Homepages



www.philips.de/lighting
Tel.: 0180 3 888 333*
Lighting.info-center@philips.com
*9 Cent pro angefangene 60 Sek.



www.philips.at/lighting
Tel.: 0810 001098*
Lighting.info-center@philips.com
*9 Ortstarif



www.lighting.philips.ch
Philips AG Lighting
Allmendstrasse 140
CH-8027 Zürich



Stand: September 2007
Änderungen vorbehalten

