

**Produktdatenblatt**

Art. Nr. Z5.523.9353.0

**Endklammer WEF 1/35**

Endklammer, schraubenlos für Tragschiene TS 35



Art. Nr.	Z5.523.9353.0
EAN	4015573643109
Bestelleinheit	100 Stück

**Zulassungen**
**Technische Daten**
**Allgemein**

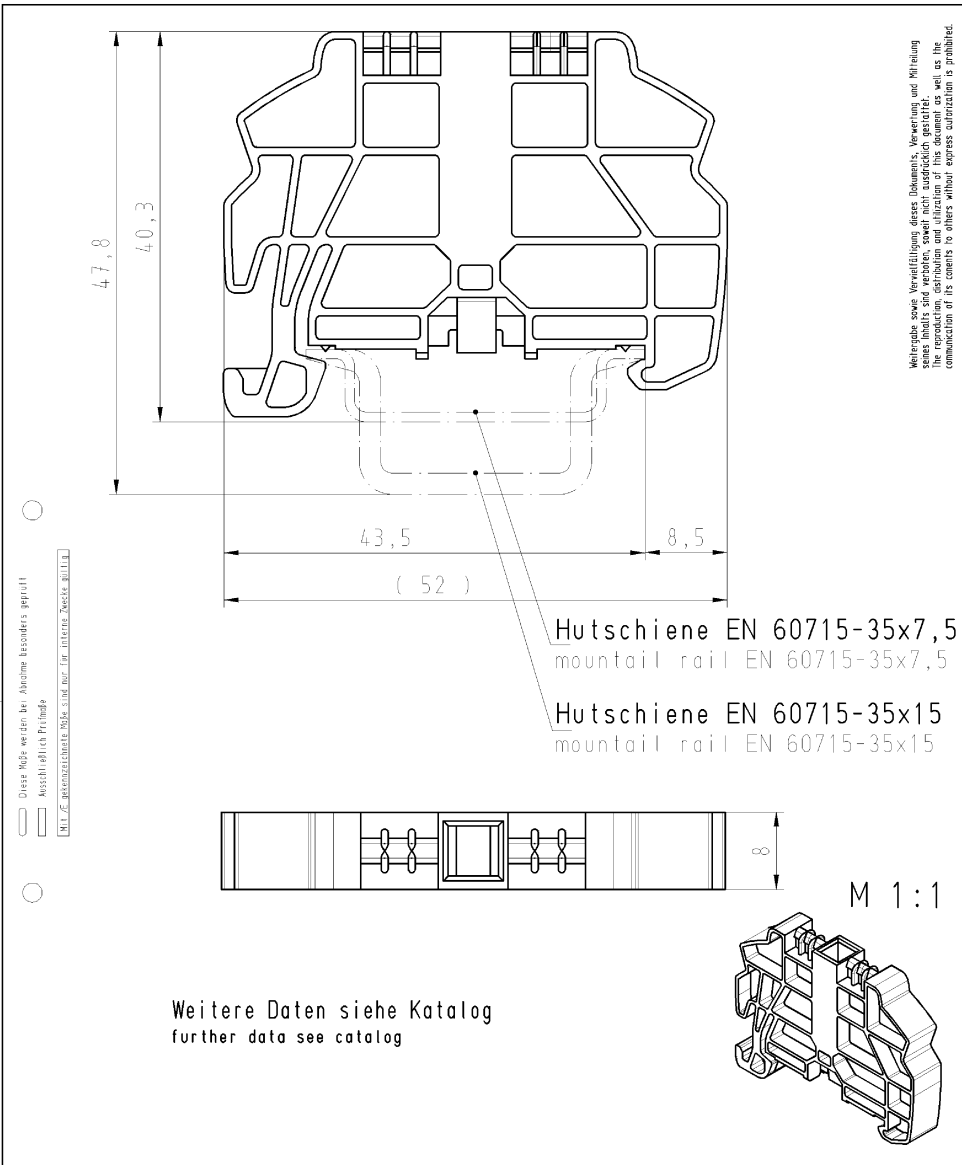
Farbe	schwarz
Brennbarkeitsklasse des Isolierstoffs nach UL 94	V2
Breite/Rastermaß	8 mm
Arretierung	schraublos
Länge	52 mm
Werkstoff	Kunststoff
Montageart	Hutschiene 35/7,5 mm

**Zubehör**

Arretierung	schraublos
Breite/Rastermaß	8 mm
Länge	52 mm
Werkstoff	Kunststoff
Farbe	schwarz
Brennbarkeitsklasse des Isolierstoffs nach UL 94	V2
Montageart	Hutschiene 35/7,5 mm

**Zubehör**

Art. Nr.	Typ	Beschreibung
98.300.0000.0	Tragschiene TS 35x7,5 UNPERF - l:2000mm	Tragschiene TS 35, ungelocht, Höhe 7,5 mm, Länge 2 m, Material Stahl, verzinkt und passiviert
98.300.1000.0	Tragschiene TS 35x7,5 PERF 15mm - l:2000mm	Tragschiene TS 35, gelocht, Höhe 7,5 mm, Länge 2 m, Material Stahl, verzinkt und passiviert
98.300.1800.0	Tragschiene TS 35x7,5 PERF 18mm - l:2000mm	Tragschiene TS 35, gelocht, Höhe 7,5 mm, Länge 2 m, Material Stahl, verzinkt und passiviert
98.300.1900.0	Tragschiene TS 35x7,5 PERF 25mm - l:2000mm	Tragschiene TS 35, gelocht, Höhe 7,5 mm, Länge 2 m, Material Stahl, verzinkt und passiviert
98.360.0000.0	Tragschiene TS 35x15-2,3 UNPERF - l:2000mm	Tragschiene TS 35, ungelocht, Höhe 15 mm, Länge 2 m, Material Stahl, verzinkt und passiviert
98.360.0004.0	Tragschiene TS 35x15-2,3 UNPERF FZN - l:2000mm	Tragschiene TS 35, ungelocht, Höhe 15 mm, Länge 2 m, Material Stahl, feuerverzinkt
98.370.0000.0	Tragschiene TS 35x15 UNPERF - l:2000mm	Tragschiene TS 35, ungelocht, Höhe 15 mm, Länge 2 m, Material Stahl, verzinkt und chromatiert
98.370.1000.0	Tragschiene TS 35x15 PERF 15mm - l:2000mm	Tragschiene TS 35, gelocht, Höhe 15 mm, Länge 2 m, Material Stahl, verzinkt und passiviert
98.380.0000.0	Tragschiene TS 35x15-2,3 UNPERF CU - l:2000mm	Tragschiene TS 35, ungelocht, Höhe 15 mm, Länge 2 m, Material Kupfer
04.242.8053.0	Bezeichnungsschilderstreifen 9705 A / 8 / 10	Bezeichnungsschilderstreifen für Reihenklammen Typ 9700 AL / 8..., 10 Schilder pro Streifen, Farbe: blau, unbeschriftet, beschriftbar mit Wieplot-Plotter



Weitere Daten siehe Katalog  
further data see catalog

Freitoleranz nach DIN -		CAD - Zeichnung, keine manuellen Änderungen			1. Verwendung: -		Bl.: 1 von 1	
/	Maßstab	Werkstoff und Oberfläche:			Zeichnung Nr.		Index	
/	2:1				Z5.523.9353.0 01K			
/					Ersatz für: -			
/					Benennung			
/					SCHRAUBL_ENDKLAMMER			
/					Endclamp without screw			
Existenz	Datum / Blatt							
Änderung								



Elektrische Verbindungen

Z55239353001K\_4 CAD028-Schmitt 2004-03-30 12:54:35 1:000

Weitergabe sowie Vervielfältigung dieses Dokuments, Verwertung und Mitteilung seines Inhalts sind verboten, soweit nicht ausdrücklich gestattet. Zuwiderhandlung wird strafrechtlich verfolgt. Communication of its contents to others without express authorization is prohibited.