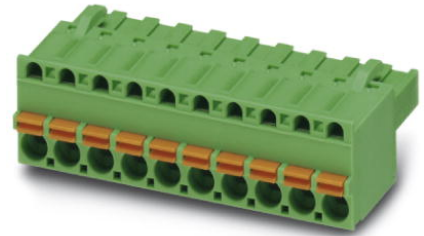


## FKCT 2,5/ 3-ST-5,08

Artikelnummer: 1902123

Abbildung zeigt eine 10-polige Variante des Artikels

<http://eshop.phoenixcontact.de/phoenix/treeViewClick.do?UID=1902123>

Steckerteil, Nennstrom: 12 A, Bemessungsspannung (III/2): 320 V,  
Rastermaß: 5,08 mm, Farbe: grün, Metalloberfläche: Sn

### Kaufmännische Daten

GTIN (EAN)	4017918187279
VPE	50 Stk.
Zolltarif	85366990
Produktschlüssel	05111
Katalogseitenangabe	Seite 213 (CC-2009)

### Produkthinweise

WEEE/RoHS konform seit:  
01.01.2003



<http://download.phoenixcontact.de>  
Bitte beachten Sie, dass die  
hier angegebenen Daten dem  
Online-Katalog entnommen sind.  
Die vollständigen Informationen  
und Daten entnehmen Sie bitte  
der Anwenderdokumentation.  
Es gelten die Allgemeinen  
Nutzungsbedingungen für Internet-  
Downloads.

### Technische Daten

#### Maße / Pole

Rastermaß	5,08 mm
Maß a	10,16 mm
Polzahl	3

#### Technischen Daten

Artikelfamilie	FKCT 2,5/ -ST
Isolierstoffgruppe	I
Bemessungsstoßspannung (III/3)	4 kV
Bemessungsstoßspannung (III/2)	4 kV
Bemessungsstoßspannung (II/2)	4 kV
Bemessungsspannung (III/2)	320 V
Bemessungsspannung (II/2)	630 V
Anschluss gemäß Norm	EN-VDE
Nennstrom $I_N$	12 A
Nennspannung $U_N$	250 V
Nennquerschnitt	2,5 mm <sup>2</sup>
Belastungsstrom maximal	12 A
Isolierstoff	PA
Brennbarkeitsklasse nach UL 94	V0
Lehrdorn	A2
Abisolierlänge	10 mm
Nennspannung UL/CUL Usegroup B	250 V
Nennstrom UL/CUL Usegroup B	10 A
Nennspannung UL/CUL Usegroup D	300 V
Nennstrom UL/CUL Usegroup D	10 A

#### Anschlussdaten

Leiterquerschnitt starr min	0,2 mm <sup>2</sup>
Leiterquerschnitt starr max	2,5 mm <sup>2</sup>
Leiterquerschnitt flexibel min	0,2 mm <sup>2</sup>
Leiterquerschnitt flexibel max	2,5 mm <sup>2</sup>
Leiterquerschnitt flexibel m. Aderendhülse ohne Kunststoffhülse min	0,25 mm <sup>2</sup>
Leiterquerschnitt flexibel m. Aderendhülse ohne Kunststoffhülse max	2,5 mm <sup>2</sup>
Leiterquerschnitt flexibel m. Aderendhülse m. Kunststoffhülse min	0,25 mm <sup>2</sup>
Leiterquerschnitt flexibel m. Aderendhülse m. Kunststoffhülse max	2,5 mm <sup>2</sup>
Leiterquerschnitt AWG/kcmil min	24
Leiterquerschnitt AWG/kcmil max	12

2 Leiter gleichen Querschnitts flexibel m. TWIN-AEH mit Kunststoffhülse min	0,5 mm <sup>2</sup>
2 Leiter gleichen Querschnitts flexibel m. TWIN-AEH mit Kunststoffhülse max	1,5 mm <sup>2</sup>
AWG nach UL/CUL min	26
AWG nach UL/CUL max	12

#### Approbationen



Approbationen

CB, CUL, GOST, UL, VDE-PZI

#### CUL

Nennspannung U <sub>N</sub>	300 V
Nennstrom I <sub>N</sub>	10 A
AWG/kcmil	26-12

#### UL

Nennspannung U <sub>N</sub>	300 V
Nennstrom I <sub>N</sub>	10 A
AWG/kcmil	26-12

#### Zubehör

Artikel	Bezeichnung	Beschreibung
---------	-------------	--------------

#### Markierung

0804293	SK 5,08/3,8:FORTL.ZAHLEN	Kennzeichnungskarte, längs bedruckt, selbstklebend, 12 gleiche Dekaden beschriftet mit 1-10, 11-20 usw. bis 91-(99)100, ausreichend für 120 Klemmen
0805085	SK 5,08/3,8:SO	Sonderbeschriftung Kennzeichnungskarte, selbstklebend, beschriftet nach Kundenangaben, 12 gleiche Kennzeichnungsstreifen je Karte, max. 25-polige Beschriftung je Streifen, Farbe: weiß
0805412	SK 5,08/3,8:UNBEDRUCKT	Kennzeichnungskarten unbedruckt, mit Raster-Trennstrichen, selbstklebend, 10-teiliger Kennzeichnungsstreifen, 12 Streifen je Karte, beschriftbar mit dem B-STIFT

#### Montage

1876880	STZ 8-FKC-5,08	Zugentlastung, zum Einrasten in die Rastkammern der Steckerteile, 8-polig
---------	----------------	---

1876877	STZ 4-FKC-5,08	Zugentlastung, zum Einrasten in die Rastkammern der Steckerteile, 4-polig
---------	----------------	---

#### Stecker/Adapter

1734634	CP-MSTB	Kodierprofil, wird in die Nut am Steckerteil bzw. invertierten Grundgehäuse eingeschoben, aus rotem Isolierstoff
0201689	MPS-IH BU	Isolierhülse, Farbe: blau
0201702	MPS-IH GN	Isolierhülse, Farbe: grün
0201676	MPS-IH RD	Isolierhülse, Farbe: rot
0201663	MPS-IH WH	Isolierhülse, Farbe: weiß
0201744	MPS-MT	Metallteil
0201647	RPS	Reduzierstecker, Farbe: grau

#### Werkzeug

1205053	SZS 0,6X3,5	Schraubendreher Schlitz, passend für alle Schraubklemmen bis zu 4,0 mm <sup>2</sup> -Anschlussquerschnitt, Klinge: 0,6 x 3,5 mm, ohne VDE-Zulassung
---------	-------------	---

#### Ergänzende Produkte

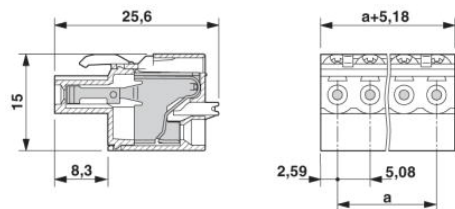
Artikel	Bezeichnung	Beschreibung
<b>Allgemein</b>		
1872473	A-MSTBVA 2,5/ 3-G-5,08	Grundleiste, Nennstrom: 12 A, Nennspannung: 250 V, Montageart: Tragschienenmontage, Polzahl: 3, Rastermaß: 5,08 mm, Farbe: grün
0707251	DFK-MSTB 2,5/ 3-G-5,08	Steckerteil, Nennstrom: 12 A, Bemessungsspannung (III/2): 320 V, Rastermaß: 5,08 mm, Farbe: grün, Metalloberfläche: Sn, Montage: Direktmontage, Das Zubehörteil Art.-Nr. 5030172 ist nur in Verbindung mit MSTB 2,5/...ST-5,08 und MSTBT 2,5/...ST-5,08 verwendbar.
1898842	DFK-MSTBA 2,5/ 3-G-5,08	Grundgehäuse, Nennstrom: 12 A, Bemessungsspannung (III/2): 320 V, Rastermaß: 5,08 mm, Farbe: grün, Metalloberfläche: Sn, Montage: Löten
1899142	DFK-MSTBVA 2,5/ 3-G-5,08	Grundgehäuse, Nennstrom: 12 A, Bemessungsspannung (III/2): 320 V, Rastermaß: 5,08 mm, Farbe: grün, Metalloberfläche: Sn, Montage: Löten
1880313	EMSTBA 2,5/ 3-G-5,08	Grundgehäuse, Nennstrom: 12 A, Bemessungsspannung (III/2): 320 V, Rastermaß: 5,08 mm, Farbe: grün, Metalloberfläche: Sn, Montage: Einpressen
1859522	EMSTBVA 2,5/ 3-G-5,08	Grundgehäuse, Nennstrom: 12 A, Bemessungsspannung (III/2): 320 V, Rastermaß: 5,08 mm, Farbe: grün, Metalloberfläche: Sn, Montage: Einpressen
1873362	FKIC 2,5/ 3-ST-5,08	Steckerteil, Nennstrom: 12 A, Bemessungsspannung (III/2): 320 V, Rastermaß: 5,08 mm, Farbe: grün, Metalloberfläche: Sn

1786187	IC 2,5/ 3-ST-5,08	Steckerteil, Nennstrom: 12 A, Bemessungsspannung (III/2): 320 V, Rastermaß: 5,08 mm, Farbe: grün, Metalloberfläche: Sn
1823859	ICC 2,5/ 3-STZ-5,08	Steckerteil, Nennstrom: 12 A, Bemessungsspannung (III/2): 320 V, Rastermaß: 5,08 mm, Farbe: grün, Metalloberfläche: Sn, Zugehörige Crimp-Stiftkontakte mit Angaben zu Strom [A] und Leiterquerschnittsbereich [mm²]: 10A/ICC-MT 0,5-1,0 (3190577); 10A/ICC-MT 0,5-1,0 BA (3190603); 12A/ICC-MT 1,5-2,5 (3190580); 12A/ICC-MT 1,5-2,5 BA (3190593). BA = Bandkontakte
1762075	MDSTB 2,5/ 3-G-5,08	Grundgehäuse, Nennstrom: 10 A, Bemessungsspannung (III/2): 320 V, Rastermaß: 5,08 mm, Farbe: grün, Metalloberfläche: Sn, Montage: Lötten, Anreihbar! Befestigungsflansch: Art.-Nr. 1736771, 1736768. Bei Kombination mit MVSTB- oder FKCV-Steckerteilen ist jeweils ein MVSTBW- (bzw. FKCVW-) und ein MVSTBR-Stecker (bzw. FKCVR-) zu verwenden. Kombination mit TMSTBP-Steckerteilen ist nicht möglich!
1762376	MDSTB 2,5/ 3-G1-5,08	Grundgehäuse, Nennstrom: 10 A, Bemessungsspannung (III/2): 320 V, Rastermaß: 5,08 mm, Farbe: grün, Metalloberfläche: Sn, Montage: Lötten, Bei Kombination mit MVSTB- oder FKCV-Steckerteilen ist jeweils ein MVSTBW- (bzw. FKCVW-) und ein MVSTBR-Stecker (bzw. FKCVR-) zu verwenden. Kombination mit TMSTBP-Steckerteilen ist nicht möglich!
1842076	MDSTBA 2,5/ 3-G-5,08	Grundgehäuse, Nennstrom: 10 A, Bemessungsspannung (III/2): 320 V, Rastermaß: 5,08 mm, Farbe: grün, Metalloberfläche: Sn, Montage: Lötten, Der Artikel ist zu unterschiedlichen Polzahlen anreihbar! Bei Kombination mit MVSTB- oder FKCV-Steckerteilen ist jeweils ein MVSTBW- (bzw. FKCVW-) und ein MVSTBR-Stecker (bzw. FKCVR-) zu verwenden. Kombination mit TMSTBP-Steckerteilen ist nicht möglich!
1763087	MDSTBV 2,5/ 3-G-5,08	Grundgehäuse, Nennstrom: 10 A, Bemessungsspannung (III/2): 320 V, Rastermaß: 5,08 mm, Farbe: grün, Metalloberfläche: Sn, Montage: Lötten, Anreihbar! Befestigungsflansch: Art.-Nr. 1836477, 1836480. Bei Kombination mit MVSTB- oder FKCV-Steckerteilen ist jeweils ein MVSTBW- (bzw. FKCVW-) und ein MVSTBR-Stecker (bzw. FKCVR-) zu verwenden. Kombination mit TMSTBP-Steckerteilen ist nicht möglich!
1736742	MDSTBV 2,5/ 3-G1-5,08	Grundgehäuse, Nennstrom: 10 A, Bemessungsspannung (III/2): 320 V, Rastermaß: 5,08 mm, Farbe: grün, Metalloberfläche: Sn, Montage: Lötten, Bei Kombination mit MVSTB- oder FKCV-Steckerteilen ist jeweils ein MVSTBW- (bzw. FKCVW-) und ein MVSTBR-Stecker (bzw. FKCVR-) zu verwenden. Kombination mit TMSTBP-Steckerteilen ist nicht möglich!
1845345	MDSTBVA 2,5/ 3-G-5,08	Grundgehäuse, Nennstrom: 10 A, Bemessungsspannung (III/2): 320 V, Rastermaß: 5,08 mm, Farbe: grün, Metalloberfläche: Sn, Montage: Lötten, Der Artikel ist zu unterschiedlichen Polzahlen anreihbar! Bei Kombination mit MVSTB- oder FKCV-Steckerteilen ist jeweils ein MVSTBW- (bzw. FKCVW-) und ein MVSTBR-Stecker (bzw. FKCVR-) zu verwenden. Kombination mit TMSTBP-Steckerteilen ist nicht möglich!

1802414	MDSTBW 2,5/ 3-G-5,08	Grundgehäuse, Nennstrom: 10 A, Bemessungsspannung (III/2): 320 V, Rastermaß: 5,08 mm, Farbe: grün, Metalloberfläche: Sn, Montage: Lötten, Der Artikel ist zu unterschiedlichen Polzahlen anreihbar! Bei Kombination mit MVSTB- oder FKCV-Steckerteilen ist jeweils ein MVSTBW- (bzw. FKCVW-) und ein MVSTBR-Stecker (bzw. FKCVR-) zu verwenden. Kombination mit TMSTBP-Steckerteilen ist nicht möglich!
1759020	MSTB 2,5/ 3-G-5,08	Grundgehäuse, Nennstrom: 12 A, Bemessungsspannung (III/2): 320 V, Rastermaß: 5,08 mm, Farbe: grün, Metalloberfläche: Sn, Montage: Lötten
1770724	MSTB 2,5/ 3-G-5,08-LA	Grundgehäuse, Nennstrom: 12 A, Bemessungsspannung (III/2): 320 V, Rastermaß: 5,08 mm, Montage: Lötten
1757255	MSTBA 2,5/ 3-G-5,08	Grundgehäuse, Nennstrom: 12 A, Bemessungsspannung (III/2): 320 V, Rastermaß: 5,08 mm, Farbe: grün, Metalloberfläche: Sn, Montage: Lötten
1902754	MSTBA 2,5/ 3-G-5,08 THT	Grundgehäuse, Nennstrom: 12 A, Bemessungsspannung (III/2): 320 V, Rastermaß: 5,08 mm, Farbe: schwarz, Metalloberfläche: Sn, Montage: SMD/THT/THR, Anwenderinformationen und Designempfehlungen zur Through Hole Reflow Technologie finden Sie unter : <a href="http://www.combicon.com">http://www.combicon.com</a>
1770957	MSTBA 2,5/ 3-G-5,08-LA	Grundgehäuse, Nennstrom: 12 A, Bemessungsspannung (III/2): 320 V, Rastermaß: 5,08 mm, Montage: Lötten
1850440	MSTBO 2,5/ 3-GL-5,08	Grundgehäuse, Nennstrom: 8 A, Bemessungsspannung (III/2): 320 V, Rastermaß: 5,08 mm, Farbe: grün, Metalloberfläche: Sn, Montage: Lötten
1847110	MSTBO 2,5/ 3-GR-5,08	Grundgehäuse, Nennstrom: 8 A, Bemessungsspannung (III/2): 320 V, Rastermaß: 5,08 mm, Farbe: grün, Metalloberfläche: Sn, Montage: Lötten
1758021	MSTBV 2,5/ 3-G-5,08	Grundgehäuse, Nennstrom: 12 A, Bemessungsspannung (III/2): 320 V, Rastermaß: 5,08 mm, Farbe: grün, Metalloberfläche: Sn, Montage: Lötten
1755749	MSTBVA 2,5/ 3-G-5,08	Grundgehäuse, Nennstrom: 12 A, Bemessungsspannung (III/2): 320 V, Rastermaß: 5,08 mm, Farbe: grün, Metalloberfläche: Sn, Montage: Lötten
1902822	MSTBVA 2,5/ 3-G-5,08 THT	Grundgehäuse, Nennstrom: 12 A, Bemessungsspannung (III/2): 320 V, Rastermaß: 5,08 mm, Farbe: schwarz, Metalloberfläche: Sn, Montage: SMD/THT/THR, Anwenderinformationen und Designempfehlungen zur Through Hole Reflow Technologie finden Sie unter : <a href="http://www.combicon.com">http://www.combicon.com</a>
1735879	MSTBW 2,5/ 3-G-5,08	Grundgehäuse, Nennstrom: 12 A, Bemessungsspannung (III/2): 320 V, Rastermaß: 5,08 mm, Farbe: grün, Metalloberfläche: Sn, Montage: Lötten
1769476	SMSTB 2,5/ 3-G-5,08	Grundgehäuse, Nennstrom: 12 A, Bemessungsspannung (III/2): 320 V, Rastermaß: 5,08 mm, Farbe: grün, Metalloberfläche: Sn, Montage: Lötten
1767384	SMSTBA 2,5/ 3-G-5,08	Grundgehäuse, Nennstrom: 12 A, Bemessungsspannung (III/2): 320 V, Rastermaß: 5,08 mm, Farbe: grün, Metalloberfläche: Sn, Montage: Lötten

## Zeichnungen

### Maßzeichnung



**Adresse**

PHOENIX CONTACT GmbH & Co. KG  
Flachsmarktstr. 8  
32825 Blomberg, Germany  
Tel +49 5235 3 00  
Fax +49 5235 3 1200  
<http://www.phoenixcontact.com>



© 2010 Phoenix Contact  
Technische Änderungen vorbehalten