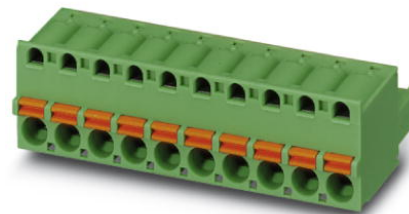


## FKC 2,5/ 8-ST-5,08

Artikelnummer: 1873113

Abbildung zeigt eine 10-polige Variante des Artikels

<http://eshop.phoenixcontact.de/phoenix/treeViewClick.do?UID=1873113>Steckerteil, Nennstrom: 12 A, Bemessungsspannung (III/2): 320 V,  
Rastermaß: 5,08 mm, Farbe: grün, Metalloberfläche: Sn

### Kaufmännische Daten

GTIN (EAN)	4017918142506
VPE	50 Stk.
Zolltarif	85366990
Produktschlüssel	05111
Katalogseitenangabe	Seite 210 (CC-2009)

### Produkthinweise

WEEE/RoHS konform seit:  
01.01.2003

<http://download.phoenixcontact.de>  
Bitte beachten Sie, dass die hier angegebenen Daten dem Online-Katalog entnommen sind. Die vollständigen Informationen und Daten entnehmen Sie bitte der Anwenderdokumentation. Es gelten die Allgemeinen Nutzungsbedingungen für Internet-Downloads.

### Technische Daten

#### Maße / Pole

Rastermaß	5,08 mm
Maß a	35,56 mm
Polzahl	8

#### Technischen Daten

Artikelfamilie	FKC 2,5/ -ST
Isolierstoffgruppe	I
Bemessungsstoßspannung (III/3)	4 kV
Bemessungsstoßspannung (III/2)	4 kV
Bemessungsstoßspannung (II/2)	4 kV
Bemessungsspannung (III/2)	320 V
Bemessungsspannung (II/2)	630 V
Anschluss gemäß Norm	EN-VDE
Nennstrom I <sub>N</sub>	12 A
Nennspannung U <sub>N</sub>	250 V
Nennquerschnitt	2,5 mm <sup>2</sup>
Belastungsstrom maximal	12 A
Isolierstoff	PA
Brennbarkeitsklasse nach UL 94	V0
Lehrdorn	A2
Abisolierlänge	10 mm
Nennspannung UL/CUL Usegroup B	250 V
Nennstrom UL/CUL Usegroup B	10 A
Nennspannung UL/CUL Usegroup D	300 V
Nennstrom UL/CUL Usegroup D	10 A

#### Anschlussdaten

Leiterquerschnitt starr min	0,2 mm <sup>2</sup>
Leiterquerschnitt starr max	2,5 mm <sup>2</sup>
Leiterquerschnitt flexibel min	0,2 mm <sup>2</sup>
Leiterquerschnitt flexibel max	2,5 mm <sup>2</sup>
Leiterquerschnitt flexibel m. Aderendhülse ohne Kunststoffhülse min	0,25 mm <sup>2</sup>
Leiterquerschnitt flexibel m. Aderendhülse ohne Kunststoffhülse max	2,5 mm <sup>2</sup>
Leiterquerschnitt flexibel m. Aderendhülse m. Kunststoffhülse min	0,25 mm <sup>2</sup>
Leiterquerschnitt flexibel m. Aderendhülse m. Kunststoffhülse max	2,5 mm <sup>2</sup>
Leiterquerschnitt AWG/kcmil min	24
Leiterquerschnitt AWG/kcmil max	12

2 Leiter gleichen Querschnitts flexibel m. TWIN-AEH mit Kunststoffhülse min	0,5 mm <sup>2</sup>
2 Leiter gleichen Querschnitts flexibel m. TWIN-AEH mit Kunststoffhülse max	1,5 mm <sup>2</sup>
AWG nach UL/CUL min	26
AWG nach UL/CUL max	12

**Approbationen**



Approbationen CB, CUL, GOST, UL, VDE-PZI

**CUL**

Nennspannung U <sub>N</sub>	300 V
Nennstrom I <sub>N</sub>	10 A
AWG/kcmil	26-12

**UL**

Nennspannung U <sub>N</sub>	300 V
Nennstrom I <sub>N</sub>	10 A
AWG/kcmil	26-12

**Zubehör**

Artikel	Bezeichnung	Beschreibung
---------	-------------	--------------

**Markierung**

1051993	B-STIFT	Bezeichnungsstift, zur manuellen Beschriftung der unbedruckten Zackbandstreifen, Beschriftung wisch- und wasserfest, Strichstärke 0,5 mm
0804293	SK 5,08/3,8:FORTL.ZAHLEN	Kennzeichnungskarte, längs bedruckt, selbstklebend, 12 gleiche Dekaden beschriftet mit 1-10, 11-20 usw. bis 91-(99)100, ausreichend für 120 Klemmen
0805085	SK 5,08/3,8:SO	Sonderbeschriftung Kennzeichnungskarte, selbstklebend, beschriftet nach Kundenangaben, 12 gleiche Kennzeichnungstreifen je Karte, max. 25-polige Beschriftung je Streifen, Farbe: weiß
0805412	SK 5,08/3,8:UNBEDRUCKT	Kennzeichnungskarten unbedruckt, mit Raster-Trennstrichen, selbstklebend, 10-teiliger Kennzeichnungstreifen, 12 Streifen je Karte, beschriftbar mit dem B-STIFT

### Montage

1876880	STZ 8-FKC-5,08	Zugentlastung, zum Einrasten in die Rastkammern der Steckerteile, 8-polig
1876877	STZ 4-FKC-5,08	Zugentlastung, zum Einrasten in die Rastkammern der Steckerteile, 4-polig

### Stecker/Adapter

1734634	CP-MSTB	Kodierprofil, wird in die Nut am Steckerteil bzw. invertierten Grundgehäuse eingeschoben, aus rotem Isolierstoff
0201689	MPS-IH BU	Isolierhülse, Farbe: blau
0201702	MPS-IH GN	Isolierhülse, Farbe: grün
0201676	MPS-IH RD	Isolierhülse, Farbe: rot
0201663	MPS-IH WH	Isolierhülse, Farbe: weiß
0201744	MPS-MT	Metallteil
0201647	RPS	Reduzierstecker, Farbe: grau

### Werkzeug

1205053	SZS 0,6X3,5	Schraubendreher Schlitz, passend für alle Schraubklemmen bis zu 4,0 mm <sup>2</sup> -Anschlussquerschnitt, Klinge: 0,6 x 3,5 mm, ohne VDE-Zulassung
---------	-------------	---

### Ergänzende Produkte

Artikel	Bezeichnung	Beschreibung
---------	-------------	--------------

### Allgemein

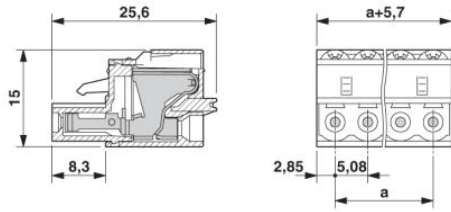
1880368	EMSTBA 2,5/ 8-G-5,08	Grundgehäuse, Nennstrom: 12 A, Bemessungsspannung (III/2): 320 V, Rastermaß: 5,08 mm, Farbe: grün, Metalloberfläche: Sn, Montage: Einpressen
1859577	EMSTBVA 2,5/ 8-G-5,08	Grundgehäuse, Nennstrom: 12 A, Bemessungsspannung (III/2): 320 V, Rastermaß: 5,08 mm, Farbe: grün, Metalloberfläche: Sn, Montage: Einpressen
1873414	FKIC 2,5/ 8-ST-5,08	Steckerteil, Nennstrom: 12 A, Bemessungsspannung (III/2): 320 V, Rastermaß: 5,08 mm, Farbe: grün, Metalloberfläche: Sn
1823901	ICC 2,5/ 8-STZ-5,08	Steckerteil, Nennstrom: 12 A, Bemessungsspannung (III/2): 320 V, Rastermaß: 5,08 mm, Farbe: grün, Metalloberfläche: Sn, Zugehörige Crimp-Stiftkontakte mit Angaben zu Strom [A] und Leiterquerschnittsbereich [mm <sup>2</sup> ]: 10A/ICC-MT 0,5-1,0 (3190577); 10A/ICC-MT 0,5-1,0 BA (3190603); 12A/ICC-MT 1,5-2,5 (3190580); 12A/ICC-MT 1,5-2,5 BA (3190593). BA = Bandkontakte

1762431	MDSTB 2,5/ 8-G1-5,08	Grundgehäuse, Nennstrom: 10 A, Bemessungsspannung (III/2): 320 V, Rastermaß: 5,08 mm, Farbe: grün, Metalloberfläche: Sn, Montage: Löten, Bei Kombination mit MVSTB- oder FKCV-Steckerteilen ist jeweils ein MVSTBW- (bzw. FKCVW-) und ein MVSTBR-Stecker (bzw. FKCVR-) zu verwenden. Kombination mit TMSTBP-Steckerteilen ist nicht möglich!
1842128	MDSTBA 2,5/ 8-G-5,08	Grundgehäuse, Nennstrom: 10 A, Bemessungsspannung (III/2): 320 V, Rastermaß: 5,08 mm, Farbe: grün, Metalloberfläche: Sn, Montage: Löten, Der Artikel ist zu unterschiedlichen Polzahlen anreihbar! Bei Kombination mit MVSTB- oder FKCV-Steckerteilen ist jeweils ein MVSTBW- (bzw. FKCVW-) und ein MVSTBR-Stecker (bzw. FKCVR-) zu verwenden. Kombination mit TMSTBP-Steckerteilen ist nicht möglich!
1762567	MDSTBV 2,5/ 8-G1-5,08	Grundgehäuse, Nennstrom: 10 A, Bemessungsspannung (III/2): 320 V, Rastermaß: 5,08 mm, Farbe: grün, Metalloberfläche: Sn, Montage: Löten, Bei Kombination mit MVSTB- oder FKCV-Steckerteilen ist jeweils ein MVSTBW- (bzw. FKCVW-) und ein MVSTBR-Stecker (bzw. FKCVR-) zu verwenden. Kombination mit TMSTBP-Steckerteilen ist nicht möglich!
1845390	MDSTBVA 2,5/ 8-G-5,08	Grundgehäuse, Nennstrom: 10 A, Bemessungsspannung (III/2): 320 V, Rastermaß: 5,08 mm, Farbe: grün, Metalloberfläche: Sn, Montage: Löten, Der Artikel ist zu unterschiedlichen Polzahlen anreihbar! Bei Kombination mit MVSTB- oder FKCV-Steckerteilen ist jeweils ein MVSTBW- (bzw. FKCVW-) und ein MVSTBR-Stecker (bzw. FKCVR-) zu verwenden. Kombination mit TMSTBP-Steckerteilen ist nicht möglich!
1770779	MSTB 2,5/ 8-G-5,08-LA	Grundgehäuse, Nennstrom: 12 A, Bemessungsspannung (III/2): 320 V, Rastermaß: 5,08 mm, Montage: Löten
1757307	MSTBA 2,5/ 8-G-5,08	Grundgehäuse, Nennstrom: 12 A, Bemessungsspannung (III/2): 320 V, Rastermaß: 5,08 mm, Farbe: grün, Metalloberfläche: Sn, Montage: Löten
1771008	MSTBA 2,5/ 8-G-5,08-LA	Grundgehäuse, Nennstrom: 12 A, Bemessungsspannung (III/2): 320 V, Rastermaß: 5,08 mm, Montage: Löten
1788787	MSTBVK 2,5/ 8-G-5,08	Steckerteil, Nennstrom: 12 A, Bemessungsspannung (III/2): 320 V, Rastermaß: 5,08 mm, Farbe: grün, Metalloberfläche: Sn, Montage: Tragschiene
1788596	MVSTBU 2,5/ 8-GB-5,08	Steckerteil, Nennstrom: 12 A, Bemessungsspannung (III/2): 320 V, Rastermaß: 5,08 mm, Farbe: grün, Metalloberfläche: Sn, Montage: Direktmontage
1769528	SMSTB 2,5/ 8-G-5,08	Grundgehäuse, Nennstrom: 12 A, Bemessungsspannung (III/2): 320 V, Rastermaß: 5,08 mm, Farbe: grün, Metalloberfläche: Sn, Montage: Löten
1767436	SMSTBA 2,5/ 8-G-5,08	Grundgehäuse, Nennstrom: 12 A, Bemessungsspannung (III/2): 320 V, Rastermaß: 5,08 mm, Farbe: grün, Metalloberfläche: Sn, Montage: Löten
3002034	UK 3-MSTB-5,08	Durchgangsreihenklemme, Anschlussart: Spezial- und Mischanschluss, Schraubanschluss, Querschnitt: 0,2 mm <sup>2</sup> - 4 mm <sup>2</sup> , AWG 24 - 12, Breite: 5,08 mm, Farbe: grau, Montageart: NS 32, NS 35/15, NS 35/7,5

3002076	UK 3-MVSTB-5,08	Durchgangsreihenklemme, Nennstrom: 12 A, Nennspannung: 250 V, Querschnitt: 0,2 mm <sup>2</sup> - 4 mm <sup>2</sup> , AWG: 24 - 12, Montageart: NS 32, NS 35/15, NS 35/7,5, Rastermaß: 5,08 mm, Breite: 5,1, Farbe: grau
3002102	UK 3-MVSTB-5,08-LA 24RD	Durchgangsreihenklemme, Nennstrom: 12 A, Nennspannung: 250 V, Querschnitt: 0,2 mm <sup>2</sup> - 4 mm <sup>2</sup> , AWG: 24 - 12, Montageart: NS 32, NS 35/15, NS 35/7,5, Rastermaß: 5,08 mm, Breite: 5,08, Farbe: grau
3002063	UK 3-MVSTB-5,08/EK	Durchgangsreihenklemme, Nennstrom: 12 A, Nennspannung: 250 V, Querschnitt: 0,2 mm <sup>2</sup> - 4 mm <sup>2</sup> , AWG: 24 - 12, Montageart: NS 35/7,5, NS 35/15, NS 32, Rastermaß: 5,08 mm, Breite: 5,1, Farbe: blau
3002131	UK 3D-MSTBV-5,08	Durchgangsreihenklemme, Anschlussart: Spezial- und Mischanschluss, Schraubanschluss, Querschnitt: 0,2 mm <sup>2</sup> - 4 mm <sup>2</sup> , AWG 24 - 12, Breite: 5,08 mm, Farbe: grau, Montageart: NS 32, NS 35/15, NS 35/7,5
3002144	UK 3D-MSTBV-5,08-LA 24RD	Durchgangsreihenklemme, Anschlussart: Schraubanschluss, Schraubanschluss, Polzahl: 1, Querschnitt: 0,2 mm <sup>2</sup> - 4 mm <sup>2</sup> , AWG 24 - 12, Breite: 5,1 mm, Farbe: grau, Montageart: NS 32, NS 35/15, NS 35/7,5
3002173	UK 3D-MSTBV-5,08/EK	Durchgangsreihenklemme, Anschlussart: Schraubanschluss, Schraubanschluss, Querschnitt: 0,2 mm <sup>2</sup> - 4 mm <sup>2</sup> , AWG 24 - 12, Breite: 5,1 mm, Farbe: blau, Montageart: NS 32, NS 35/15, NS 35/7,5
2770888	UKK 3-MSTB-5,08	Abschlussdeckel, Nennstrom: 12 A, Nennspannung: 250 V, Querschnitt: 0,2 mm <sup>2</sup> - 4 mm <sup>2</sup> , AWG: 24 - 12, Montageart: NS 35/7,5, NS 35/15, NS 32, Rastermaß: 5,08 mm, Breite: 5,08, Farbe: grau
1876615	UKK 3-MSTB-5,08-PE	Durchgangsreihenklemme, Nennstrom: 12 A, Nennspannung: 320 V, Querschnitt: 0,2 mm <sup>2</sup> - 4 mm <sup>2</sup> , AWG: 24 - 12, Montageart: NS 35/7,5, NS 35/15, NS 32, Rastermaß: 5,08 mm, Breite: 5,08, Farbe: grün-gelb
2770846	UKK 3-MSTBVH-5,08	Durchgangsreihenklemme, Nennstrom: 12 A, Nennspannung: 250 V, Querschnitt: 0,2 mm <sup>2</sup> - 4 mm <sup>2</sup> , AWG: 24 - 12, Montageart: NS 35/7,5, NS 35/15, NS 32, Rastermaß: 5,08 mm, Breite: 5,08, Farbe: grau
1788172	UMSTBVK 2,5/ 8-G-5,08	Steckerteil, Nennstrom: 12 A, Bemessungsspannung (III/2): 320 V, Rastermaß: 5,08 mm, Farbe: grün, Metalloberfläche: Sn, Montage: Tragschiene
1873016	ZFKK 1,5-MSTBV-5,08	Durchgangsreihenklemme, Anschlussart: Spezial- und Mischanschluss, MSTB-Steckerabgang, Querschnitt: 0,2 mm <sup>2</sup> - 2,5 mm <sup>2</sup> , Breite: 5,1 mm, Farbe: grau

## Zeichnungen

### Maßzeichnung



**Adresse**

PHOENIX CONTACT GmbH & Co. KG  
Flachmarktstr. 8  
32825 Blomberg, Germany  
Tel +49 5235 3 00  
Fax +49 5235 3 1200  
<http://www.phoenixcontact.com>



© 2010 Phoenix Contact  
Technische Änderungen vorbehalten