



Selbstlaminiierende Etiketten für den Laserdruck

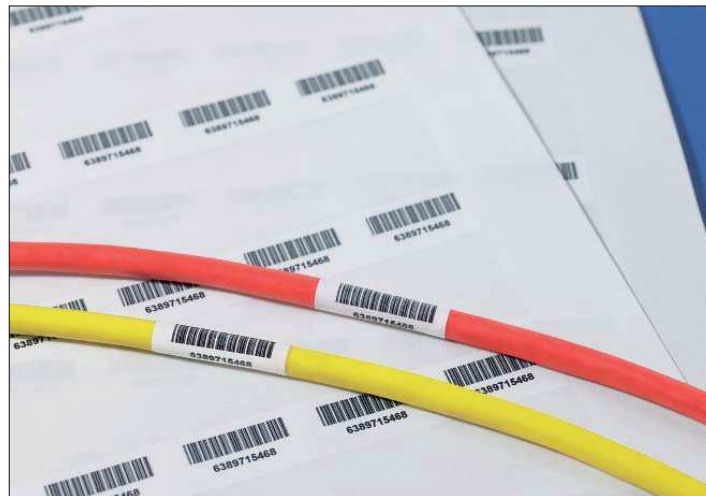
- Material 1104 (Weiß-Transparent)

Hauptmerkmale

Helatag-Etiketten für Laserdrucker sind besonders geeignet für die selbstlaminiierende Ader- und Kabelkennzeichnung. Das Schutz-laminat sorgt für optimalen Schutz der Kennzeichnung gegenüber Feuchtigkeit, Schmutz und mechanischen Abrieb.

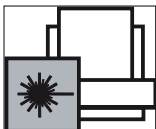
Bedruckt werden sie mit handelsüblichen Laserdruckern. Für die Einrichtung der Etiketten empfehlen wir unsere Software Tagprint Pro, die bereits alle aufgeführten Typen vordefiniert enthält und zugleich z. B. die Einbindung von Barcodes und Seriennummern besonders einfach gestaltet. Für einfache Anwendungen bieten wir MS-Windows Word-Druckvorlagen im Download auf unserer Website www.hellermannTyton.com an.

Alle HellermannTyton-Etiketten für den Laserdrucker werden in einer praktischen Kunststoffbox geliefert, die die Etiketten bis zu ihrer Verwendung vor äußeren Einflüssen schützt und damit die Haltbarkeit des Etikettenmaterials erhöht.

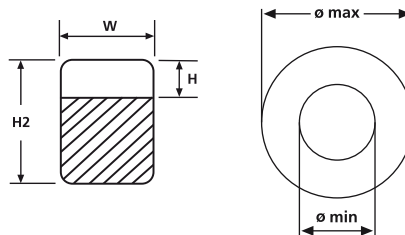


Helatag sorgt für die dauerhafte Kennzeichnung von Kabeln mit Barcodes.

Materialdaten	
Material	Typ 1104, Polyester (PET), weiß/transparent (WH/CL)
Betriebstemperatur	-40 °C bis +150 °C
Verarbeitungstemperatur	ab +5 °C
Kleber	Acryl
Foliendicke (µm)	23
Chem. Eigenschaften	Ausgezeichnete Widerstandsfähigkeit gegen Wasser, Alkohol, die meisten Öle, Schmierstoffe, Kraftstoffe, aliphatische Lösungsmittel, schwache Säuren, Salze und Alkalien



Laserdrucker



Technische Daten

Art.-Nr.	Typ	Farbe	Bündel Ø min.	Bündel Ø max.	Breite (W)	Höhe (H)	Höhe (H2)	Etiketten je Blatt	Inhalt
594-11041	TAG26LA4-1104-WHCL	Weiß (WH), Transparent (CL)	1,5	3,00	12,70	9,50	19,05	180	5000
594-21104	TAG130LA4-1104-WHCL	Weiß (WH), Transparent (CL)	2,4	4,80	12,70	9,00	24,00	165	5000
594-11042	TAG49LA4-1104-WHCL	Weiß (WH), Transparent (CL)	2,6	5,30	25,40	8,80	25,40	70	2500
594-31104	TAG131LA4-1104-WHCL	Weiß (WH), Transparent (CL)	3,8	7,60	12,70	12,70	36,50	105	2500
594-41104	TAG132LA4-1104-WHCL	Weiß (WH), Transparent (CL)	3,8	7,60	20,32	12,70	36,50	63	2500
594-01104	TAG02LA4-1104-WHCL	Weiß (WH), Transparent (CL)	3,8	7,60	25,40	12,70	36,50	49	2450
594-51104	TAG133LA4-1104-WHCL	Weiß (WH), Transparent (CL)	5,1	10,10	19,05	12,70	44,50	60	2500
594-61104	TAG134LA4-1104-WHCL	Weiß (WH), Transparent (CL)	5,1	10,10	25,40	12,70	44,50	42	1000
594-11104	TAG09LA4-1104-WHCL	Weiß (WH), Transparent (CL)	5,8	11,60	25,40	19,05	55,50	35	1000
594-71104	TAG135LA4-1104-WHCL	Weiß (WH), Transparent (CL)	6,7	13,50	48,50	12,70	55,00	20	500
594-91104	TAG137LA4-1104-WHCL	Weiß (WH), Transparent (CL)	7,1	14,30	31,75	22,86	67,70	24	1000
594-81104	TAG136LA4-1104-WHCL	Weiß (WH), Transparent (CL)	7,7	15,50	25,40	19,05	67,70	28	1000
594-11040	TAG145LA4-1104-WHCL	Weiß (WH), Transparent (CL)	11,1	22,30	25,40	25,40	95,30	21	1000

Alle Maße in mm. Technische Änderungen vorbehalten.