

## Datenblatt - BN 65-RZ

Magnetschalter / BN 65



Vorzugstyp



(Die Abbildung kann vom Original abweichen!)

- mit konfektionierter Leitung
- berührungslos wirkend
- seitliche Betätigung
- hohe Lebensdauer
- Betätigungsfläche und -richtung durch Schaltsymbol gekennzeichnet
- mit Vorspannmagnet
- Bauform Ø 13 mm
- Kunststoffgehäuse
- Schaltabstand bis zu 60 mm, abhängig vom Betätigungsmagnet und Ausführung
- mit Zentralbefestigung

### Bestelldaten


Produkt-Typbezeichnung	BN 65-RZ
Artikelnummer	101055800
EAN Code	4030661009490
eCl@ss	27-27-01-04

### Zulassung

Zulassung



### Allgemeine Daten

Produkt-Name	BN 65
Vorschriften	-
Richtlinienkonformität (J/N) 	Ja
für Aufzüge geeignet (J/N)	Ja
Befestigung	zentral mit Gewindeflansch
Wirkprinzip	magnetisch
Werkstoffe	
- Werkstoff des Gehäuses	Kunststoff, glasfaserverstärkter Thermoplast
- Werkstoff des Kabelmantels	H03VV-F
Gehäusebauform	Zylinder, glatt
Gewicht	70 g
Empfohlene Betätiger	BP 10N, BP 10S, 2 x BP 10N, 2 x BP 10S, BP 15N, BP 15S, 2 x BP

- Aufzugtechnik

15/2N, 2 x BP 15/2S, BP 34N, BP 34S, BP 20N, BP 20S, BP 31N, BP 31S, BP 11N, BP 11S, 2 x BP 11N, 2 x BP 11S, BP 12N, BP 12S, 2 x BP 12N, 2 x BP 12S, BP 21N, BP 21S, 2 x BP 21N, 2 x BP 21S, BE 20N, BE 20S

BP 10, 2 x BP 10, 2 x BP 15/2, BP 15, 2 x BP 15, BP 34

## Mechanische Daten

---

Ausführung des elektrischen Anschlusses	Kabel
Leitungslänge	1 m
Leitungsquerschnitt	2 x 0,75 mm <sup>2</sup>
AWG-Nummer	18
Mechanische Lebensdauer	1.000.000.000 Schaltspiele
Elektrische Lebensdauer	1.000.000 ... 1.000.000.000 Schaltspiele
Schalzhäufigkeit	max. 300/s
Betätigungsebene	seitliche Betätigung
Schaltabstand S <sub>n</sub>	15 mm ... 60 mm BP 10N = 15 mm BP 10S = 15 mm 2 x BP 10N = 20 mm 2 x BP 10S = 20 mm BP 15N = 17 mm BP 15S = 17 mm 2 x BP 15/2N = 22 mm 2 x BP 15/2S = 22 mm BP 34N = 10 ... 30 mm BP 34S = 15 ... 30 mm BP 20N = 25 mm BP 20S = 25 mm BP 31N = 25 mm BP 31S = 25 mm BP 11N = 15 mm BP 11S = 15 mm 2 x BP 11N = 25 mm 2 x BP 11S = 25 mm BP 12N = 20 mm BP 12S = 20 mm 2 x BP 12N = 10 ... 30 mm 2 x BP 12S = 10 ... 30 mm BP 21N = 15 ... 45 mm BP 21S = 15 ... 45 mm 2 x BP 21N = 20 ... 60 mm 2 x BP 21S = 20 ... 60 mm BE 20N = 20 mm BE 20S = 20 mm
- Hinweis	Schaltabstand bis zu 60 mm, abhängig vom Betätigungsmagnet und Ausführung  Die Angaben zu den Schaltabständen gelten bei Betätigung einzeln montierter Geräte ohne ferromagnetischen Einfluss. Eine Veränderung des Abstandes, positiv wie negativ, ist durch ferromagnetischen Einfluss möglich. Bei der Anordnung von mehreren Betätigungsmagneten ist die gegenseitige Beeinflussung zu berücksichtigen.
Art der Betätigung	Magnet
Schockfestigkeit	30 g, sinusförmige Schwingung
Erschütterungsfestigkeit	30 g, sinusförmige Schwingung
Schwingungsfestigkeit	10 ... 55 Hz, Amplitude 1 mm
Prelldauer	0,3 ms ... 0,6 ms; max. 3 ms
Rastung vorhanden (J/N)	Ja
Vorspannmagnet (J/N)	Ja
Anzugsdrehmoment für Muttern	SW 22 max. 300 Ncm
Betätigungsgeschwindigkeit	max. 18 m/s
Wiederanfahrergenauigkeit	± 0,25 mm

## Umgebungsbedingungen

---

Umgebungstemperatur	
- min. Umgebungstemperatur	-25 °C
- max. Umgebungstemperatur	+75 °C
Schutzart	IP67 gemäß IEC/EN 60529

## Elektrische Daten

---

Ausführung des Schaltelementes	Raster
Anzahl der Rastkontakte	1
Schaltzeit - Schließen	0,3 ms ... 1,5 ms
Schaltzeit - Öffnen	max. 0,5 ms
Schaltfrequenz	< 300 Hz
Überschlagspannung	> 600 VAC (50 Hz)
Schaltspannung	max. 250 VAC
Schaltstrom	max. 3 A
Schaltleistung	max. 120 W

## Ausgänge

---

Ausführung des Schaltausgangs	Reedkontakt
-------------------------------	-------------

## LED-Zustandsanzeige

---

LED-Zustandsanzeige (J/N)	Nein
---------------------------	------

## ATEX

---

Explosionsschutz-Kategorie für Gas	keine
Explosionsschutz-Kategorie für Staub	keine

## Abmessungen

---

Abmessungen des Sensors	
- Länge des Sensors	103 mm
- Durchmesser des Sensors	13 mm

## Hinweis

---

Die Öffner- oder Schließerfunktion ist abhängig von der Betätigungsrichtung, dem Betätigungsmagneten und der Polung des Betätigungsmagneten. Bei der Gegenüberstellung von Schalter und Betätigungsmagnet muss die Zuordnung der Farben übereinstimmen: rot (S) auf rot (S) und grün (N) auf grün (N). Dies gilt nicht beim Raster.

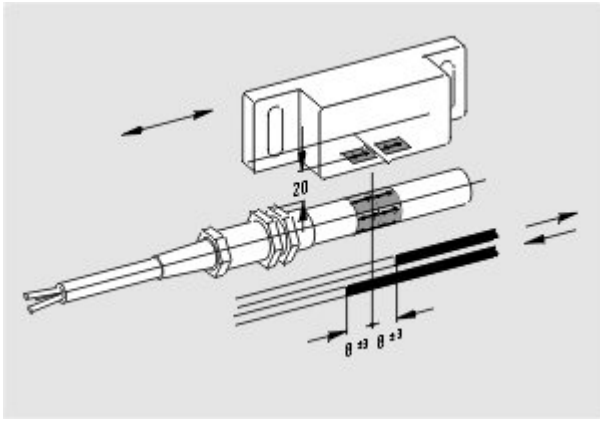
## Lieferumfang

---




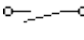
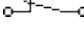
Die Betätiger sind nicht im Lieferumfang enthalten.

## Kontaktbild

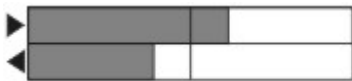
---








Hinweis zum Kontaktbild

-  zwangsöffnender Öffnerkontakt
-  betätigt
-  unbetätigt
-  Schließerkontakt
-  Öffnerkontakt

### Schaltwegdiagramm



Hinweis zum Schaltwegdiagramm

-  Kontakt geschlossen
-  Kontakt geöffnet
-  Einstellbereich
-  Rastpunkt
-  Zwangsöffnungsweg/- winkel

**VS** Verstellbereich Schließer

**VÖ** Verstellbereich Öffner

**N** Nachlauf

Die dargestellten Schaltwege für die Schließer- und Öffnerkontakte sind auf andere Kontaktkombinationen übertragbar.

### Bestellindex

Der Bestellindex wird an die Typenbezeichnung des Schalters angehängt.

Bestellbeispiel: BN 65-RZ-**2M**

...-**2M**

### Dokumente

**Konformitätserklärung** (en) 186 kB, 12.07.2018

Code: \_\_bn\_p01\_en

**Konformitätserklärung** (de) 102 kB, 08.06.2016

Code: \_\_bn\_p01

**Hinweis - Schaltabstand** (de) 36 kB, 07.08.2009

Code: s\_bns01

**Hinweis - Schaltabstand** (nl) 39 kB, 07.08.2009

Code: s\_bns04

**Hinweis - Schaltabstand** (fr) 41 kB, 07.08.2009

Code: s\_bns03

**Hinweis - Schaltabstand** (pt) 39 kB, 07.08.2009

Code: s\_bns10

**Hinweis - Schaltabstand** (it) 40 kB, 07.08.2009

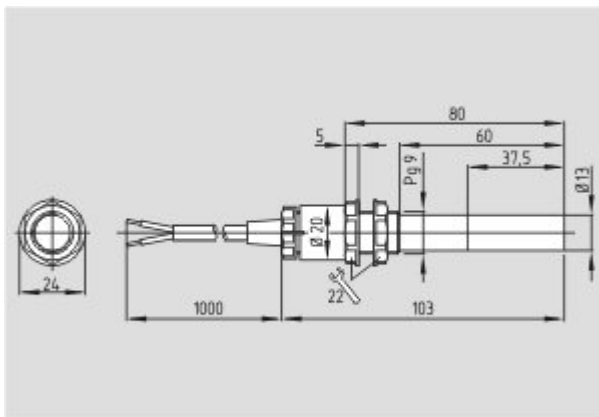
Code: s\_bns05

**Hinweis - Schaltabstand** (es) 38 kB, 07.08.2009

Code: s\_bns09

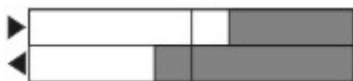
## Abbildungen

---



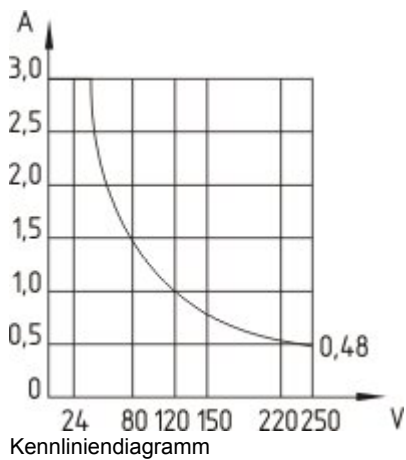
Maßzeichnung (Grundgerät)

---



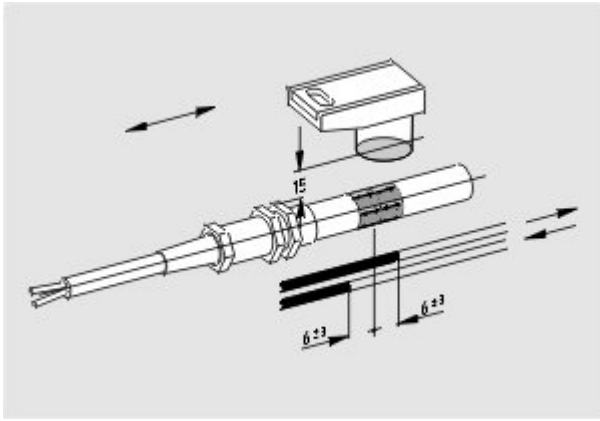
Schaltwegdiagramm

---



Kennliniendiagramm

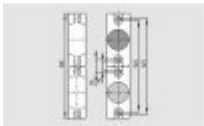
---



Kontaktbild

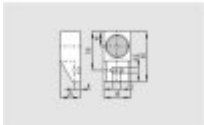
## Systemkomponenten

### Betätiger



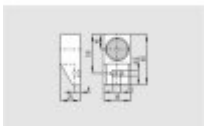
#### 101057432 - BP 22 N (S)

- Zn-metallgekapselt
- S-Pol rot gekennzeichnet
- N-Pol grün gekennzeichnet
- auf Eisen montierbar
- als N- oder S-Magnet einsetzbar



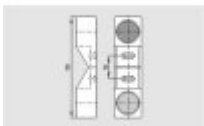
#### 101057534 - BP 21 S

- Al-metallgekapselt
- S-Pol rot gekennzeichnet
- auf Eisen montierbar



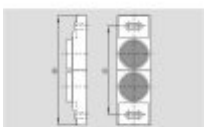
#### 101057536 - BP 21 N

- Al-metallgekapselt
- N-Pol grün gekennzeichnet
- auf Eisen montierbar



#### 101059921 - BP 21

- Al-metallgekapselt
- S-Pol rot gekennzeichnet
- N-Pol grün gekennzeichnet
- auf Eisen montierbar

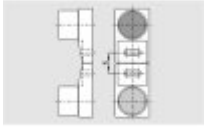


#### 101059917 - BP 12 N

- Al-metallgekapselt
- N-Pol grün gekennzeichnet
- auf Eisen montierbar

#### 101059916 - BP 12

- Al-metallgekapselt

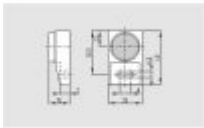


- S-Pol rot gekennzeichnet
- N-Pol grün gekennzeichnet
- auf Eisen montierbar



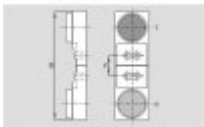
#### 101057533 - BP 11 S

- Al-metallgekapselt
- S-Pol rot gekennzeichnet
- auf Eisen montierbar



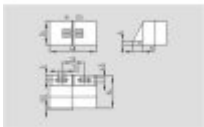
#### 101059923 - BP 11 N

- Al-metallgekapselt
- N-Pol grün gekennzeichnet
- auf Eisen montierbar



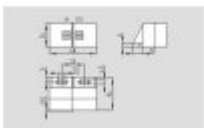
#### 101059922 - BP 11

- Al-metallgekapselt
- S-Pol rot gekennzeichnet
- N-Pol grün gekennzeichnet
- auf Eisen montierbar



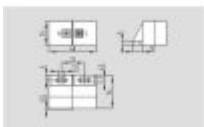
#### 101057521 - BP 31 S

- kunststoffgekapselt
- S-Pol rot gekennzeichnet
- mit 20 mm Abstand auf Eisen montierbar



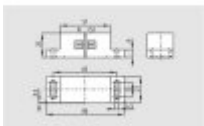
#### 101057520 - BP 31 N

- kunststoffgekapselt
- N-Pol grün gekennzeichnet
- mit 20 mm Abstand auf Eisen montierbar



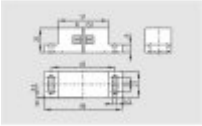
#### 101057530 - BP 31

- kunststoffgekapselt
- S-Pol rot gekennzeichnet
- N-Pol grün gekennzeichnet
- mit 20 mm Abstand auf Eisen montierbar



#### 101057541 - BP 20 S

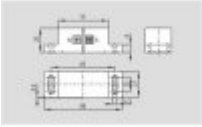
- Al-metallgekapselt
- S-Pol rot gekennzeichnet
- mit 20 mm Abstand auf Eisen montierbar



---

**101057538 - BP 20 N**

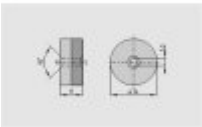
- Al-metallgekapselt
- N-Pol grün gekennzeichnet
- mit 20 mm Abstand auf Eisen montierbar



---

**101057549 - BP 20**

- Al-metallgekapselt
- S-Pol rot gekennzeichnet
- N-Pol grün gekennzeichnet
- mit 20 mm Abstand auf Eisen montierbar



---

**101057553 - BP 34**

- kunststoffgekapselt
- S-Pol rot gekennzeichnet
- N-Pol grün gekennzeichnet
- mit 25 mm Abstand auf Eisen montierbar



---

**101060163 - BP 15**

- kunststoffgekapselt
- N-Pol grün gekennzeichnet
- S-Pol rot gekennzeichnet
- mit 18 mm Abstand auf Eisen montierbar



---

**101057531 - BP 10**

- ungekapselt
- Farbkennzeichnung der Pole durch Klebefolie