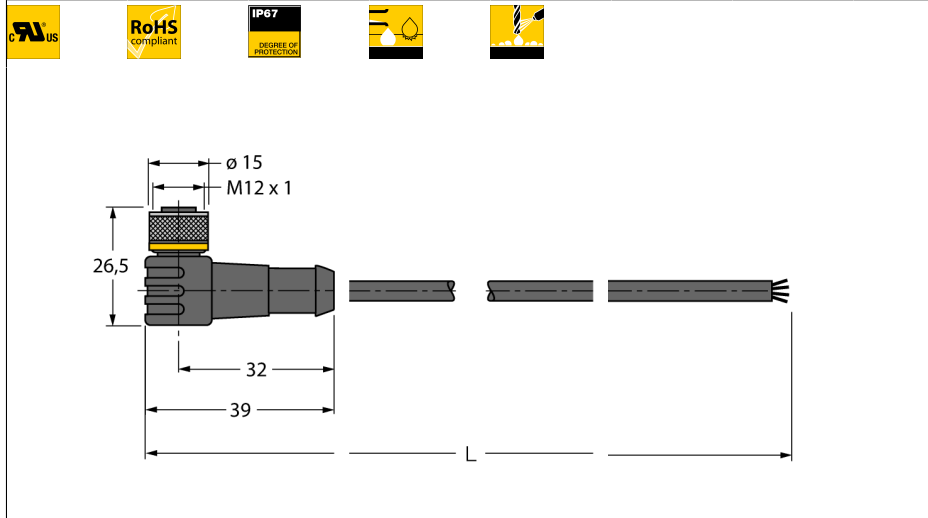
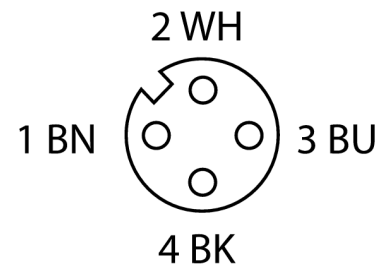


Aktuator- und Sensorleitung / PVC
Anschlussleitung
WKC4.4T-P7X2-5/TEL

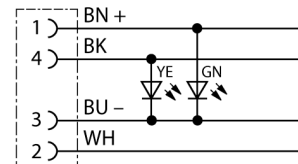


- M12-Kupplung, gewinkelt, 4-polig
- mit 2fach LED (pnp, gelb, grün)
- Mantelmaterial: PVC
- Mantelfarbe: schwarz
- Chemikalien- und Ölbeständigkeit
- LABS-frei
- Zulassung: cULus
- RoHS-konform
- Schutzart IP67
- Leitungslänge: 5.0 Meter

Pinbelegung



Schaltplan



Typenbezeichnung	WKC4.4T-P7X2-5/TEL
Ident-Nr.	6626165
Steckverbinder A-Seite	
Polzahl	Kupplung, M12x1, gewinkelt 4
Kontakte	Metall, CuZn, vergoldet
Kontaktträger	Kunststoff, TPU, schwarz
Griffkörper	Kunststoff, TPU, transparent
Überwurfmutter/ -schraube	Metall, CuZn, vernickelt
Schutzklasse	IP67, nur im verschraubten Zustand
Betriebsspannungsanzeige	LED grün
Schaltzustandsanzeige	LED gelb
Mechanische Lebensdauer	> 100 Steckzyklen
Verschmutzungsgrad	3
Anzugsdrehmoment	0.8 ... 1 Nm (Max. Wert des Gegenstückes beachten!)
Allgemeine Daten	
Leitungsdurchmesser	Ø 4.7 mm +/-0.20
Kabellänge	5 m
Außenmantel (Farbe)	PVC (schwarz)
Aderisolation (Farben)	PP (BN, WH, BU, BK)
Aderquerschnitt	4x0.34mm ²
Litzenaufbau	42x0.1 mm
Elektrische Eigenschaften bei +20 °C	
Nennstrom	4 A
Bemessungsspannung	max. 30 V
Isolationswiderstand	> 1 GΩ x km
Prüfspannung	2000 V
Mechanische und chemische Eigenschaften	
Biegeradius (ortsfeste Verlegung)	> 5 x Ø
Biegeradius (flexibler Einsatz)	> 10 x Ø
Umgebungstemperatur	
im ruhenden Zustand	-40 ... 105°C
im bewegten Zustand	0 ... 80°C