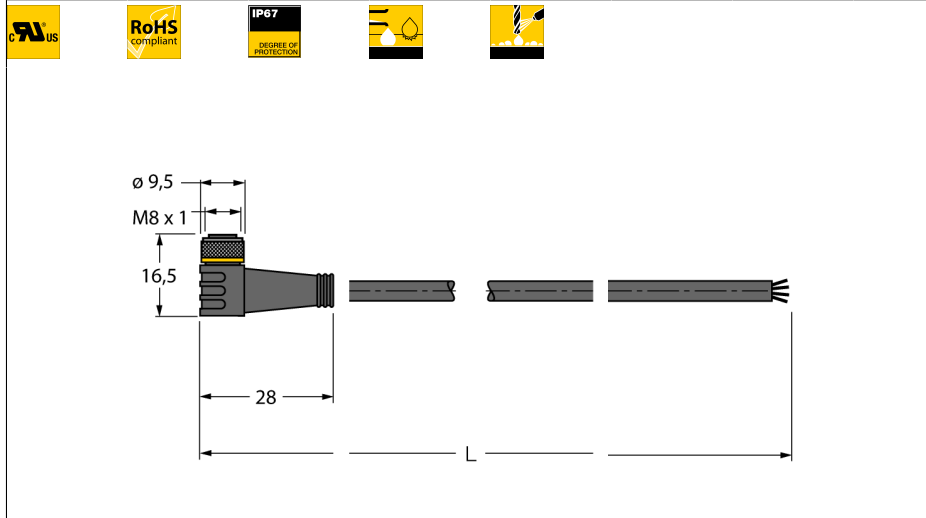
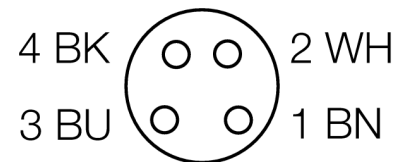


Aktuator- und Sensorleitung / PVC
Anschlussleitung
PKW4M-P7X2-5/TEL



- M8-Kupplung, gewinkelt, 4-polig
- Mantelmaterial: PVC
- Mantelfarbe: schwarz
- Chemikalien- und Ölbeständigkeit
- LABS-frei
- Zulassung: cULus
- RoHS-konform
- Schutzart IP67
- Leitungslänge: 5.0 Meter

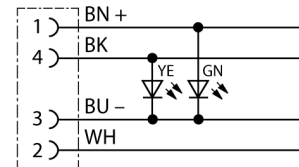
Pinbelegung



Typenbezeichnung	PKW4M-P7X2-5/TEL
Ident-Nr.	6626071

Steckverbinder A-Seite	Kupplung, M8 x_1, gewinkelt
Polzahl	4
Kontakte	Metall, CuZn, vergoldet
Kontaktträger	Kunststoff, TPU, schwarz
Griffkörper	Kunststoff, TPU, schwarz
Überwurfmutter/ -schraube	Metall, CuZn, vernickelt
Schutzklasse	IP67, nur im verschraubten Zustand
Betriebsspannungsanzeige	LED grün
Schaltzustandsanzeige	LED gelb
Mechanische Lebensdauer	> 100 Steckzyklen
Verschmutzungsgrad	3
Anzugsdrehmoment	0.5 ... 0.6 Nm (Max. Wert des Gegenstückes beachten!)

Schaltplan



Allgemeine Daten	
Leitungsdurchmesser	Ø 4.7 mm +/-0.20
Kabellänge	5 m
Außenmantel (Farbe)	PVC (schwarz)
Aderisolation (Farben)	PP (BN, WH, BU, BK)
Aderquerschnitt	4x0.34mm ²
Litzenaufbau	42x0.1 mm

Elektrische Eigenschaften bei +20 °C	
Nennstrom	4 A
Bemessungsspannung	max. 30 V
Isolationswiderstand	> 1 GΩ x km
Prüfspannung	2000 V

Mechanische und chemische Eigenschaften	
Biegeradius (ortsfeste Verlegung)	> 5 x Ø
Biegeradius (flexibler Einsatz)	> 10 x Ø
Umgebungstemperatur	
im ruhenden Zustand	-40 ... 105°C
im bewegten Zustand	0 ... 80°C