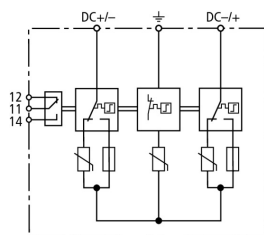


DG YPV SCI 600 FM (950 536)

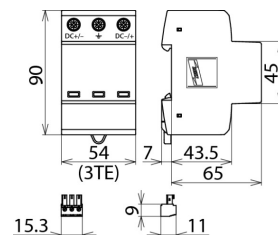
- Verdrahtungsfertige Komplettseinheit für Photovoltaik-Anlagen
- Kombinierte Abtrenn- und KurzschlieÙvorrichtung mit sicherer elektrischer Trennung verhindert Brandschäden infolge DC-Schaltlichtbögen (patentiertes SCI-Prinzip)
- Vorsicherungsfrei einsetzbar bis $I_{SCPV} = 200$ A DC



Abbildung unverbindlich



Principalschaltbild DG YPV SCI 600 FM



Maßbild DG YPV SCI 600 FM

Mehrpoliger Überspannungs-Ableiter mit dreistufiger Gleichspannungs-Schaltvorrichtung für PV-Anlagen, mit Fernmeldekontakt für Überwachungseinrichtung (potentialfreier Wechsler).

Typ	DG YPV SCI 600 FM
Art.-Nr.	950 536
SPD nach EN 50539-11	Typ 2
Max. PV-Spannung (U_{CPV})	≤ 600 V
Kurzschlussfestigkeit (I_{SCPV})	200 A
Gesamtableitstoßstrom (8/20 μ s) (I_{total})	40 kA
Nennableitstoßstrom (8/20 μ s) [(DC+/DC-) --> PE] (I_n)	12,5 kA
Max. Ableitstoßstrom (8/20 μ s) [(DC+/DC-) --> PE] (I_{max})	25 kA
Schutzpegel (U_p)	$\leq 2,5$ kV
Schutzpegel bei 5 kA (U_p)	≤ 2 kV
Ansprechzeit (t_a)	≤ 25 ns
Betriebstemperaturbereich (T_U)	-40 °C ... +80 °C
Funktions- / Defektanzeige	grün / rot
Anzahl der Ports	1
Anschlussquerschnitt (min.)	1,5 mm ² ein- / feindrätig
Anschlussquerschnitt (max.)	35 mm ² mehrdrätig / 25 mm ² feindrätig
Montage auf	35 mm Hutschiene nach EN 60715
Gehäusewerkstoff	Thermoplast, Farbe rot, UL 94 V-0
Einbauort	Innenraum
Schutzart	IP 20
Einbaumaße	3 TE, DIN 43880
Zulassungen	KEMA, UL
FM-Kontakte / Kontaktform	Wechsler
Schaltleistung AC	250 V / 0,5 A
Schaltleistung DC	250 V / 0,1 A; 125 V / 0,2 A; 75 V / 0,5 A
Anschlussquerschnitt für FM-Klemmen	max. 1,5 mm ² ein- / feindrätig
Gewicht	285 g
Zolltarifnummer	85363030
GTIN (EAN)	4013364154995
VPE	1 Stk.

Änderungen in Form und Technik, bei Maßen, Gewichten und Werkstoffen behalten wir uns im Sinne des Fortschrittes der Technik vor. Die Abbildungen sind unverbindlich.