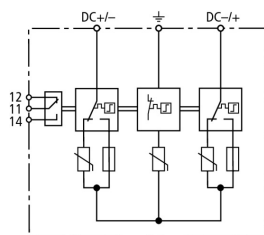


## DG YPV SCI 1000 FM (950 535)

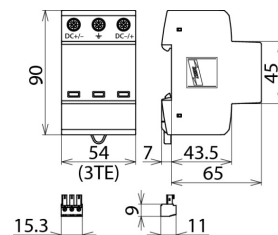
- Verdrahtungsfertige Komplettseinheit für Photovoltaik-Anlagen
- Kombinierte Abtrenn- und KurzschlieÙvorrichtung mit sicherer elektrischer Trennung verhindert Brandschäden infolge DC-Schaltlichtbögen (patentiertes SCI-Prinzip)
- Vorsicherungsfrei einsetzbar bis  $I_{SCPV} = 200 \text{ A DC}$



Abbildung unverbindlich



Prinzipialschaltbild DG YPV SCI 1000 FM



Maßbild DG YPV SCI 1000 FM

Mehrpoliger Überspannungs-Ableiter mit dreistufiger Gleichspannungs-Schaltvorrichtung für PV-Anlagen, mit Fernmeldekontakt für Überwachungseinrichtung (potentialfreier Wechsler).

Typ	DG YPV SCI 1000 FM
Art.-Nr.	950 535
SPD nach EN 50539-11	Typ 2
Max. PV-Spannung ( $U_{CPV}$ )	$\leq 1000 \text{ V}$
Kurzschlussfestigkeit ( $I_{SCPV}$ )	200 A
Gesamtableitstoßstrom ( $8/20 \mu\text{s}$ ) ( $I_{total}$ )	40 kA
Nennableitstoßstrom ( $8/20 \mu\text{s}$ ) [(DC+/DC-) --> PE] ( $I_n$ )	12,5 kA
Max. Ableitstoßstrom ( $8/20 \mu\text{s}$ ) [(DC+/DC-) --> PE] ( $I_{max}$ )	25 kA
Schutzpegel ( $U_p$ )	$\leq 4 \text{ kV}$
Schutzpegel bei 5 kA ( $U_p$ )	$\leq 3,5 \text{ kV}$
Ansprechzeit ( $t_a$ )	$\leq 25 \text{ ns}$
Betriebstemperaturbereich ( $T_U$ )	$-40 \text{ °C} \dots +80 \text{ °C}$
Funktions- / Defektanzeige	grün / rot
Anzahl der Ports	1
Anschlussquerschnitt (min.)	1,5 mm <sup>2</sup> ein- / feindrätig
Anschlussquerschnitt (max.)	35 mm <sup>2</sup> mehrdrätig / 25 mm <sup>2</sup> feindrätig
Montage auf	35 mm Hutschiene nach EN 60715
Gehäusewerkstoff	Thermoplast, Farbe rot, UL 94 V-0
Einbauort	Innenraum
Schutzart	IP 20
Einbaumaße	3 TE, DIN 43880
Zulassungen	KEMA, UL
FM-Kontakte / Kontaktform	Wechsler
Schaltleistung AC	250 V / 0,5 A
Schaltleistung DC	250 V / 0,1 A; 125 V / 0,2 A; 75 V / 0,5 A
Anschlussquerschnitt für FM-Klemmen	max. 1,5 mm <sup>2</sup> ein- / feindrätig
Gewicht	310 g
Zolltarifnummer	85363030
GTIN (EAN)	4013364154988
VPE	1 Stk.

Änderungen in Form und Technik, bei Maßen, Gewichten und Werkstoffen behalten wir uns im Sinne des Fortschrittes der Technik vor. Die Abbildungen sind unverbindlich.