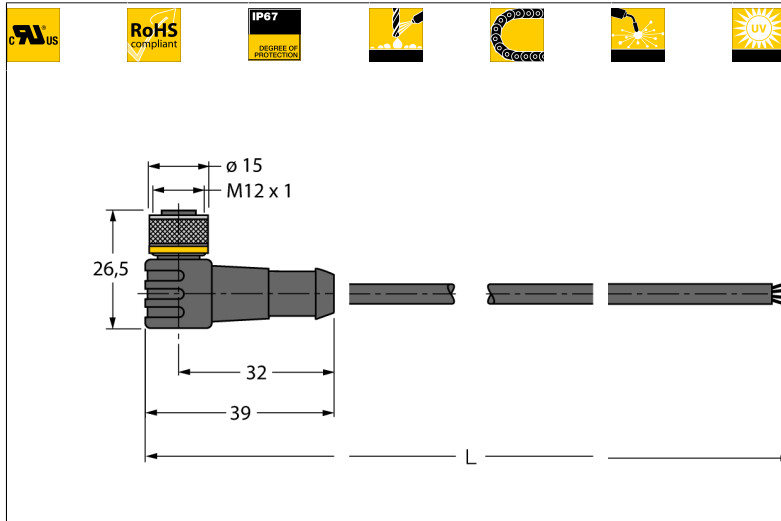


Aktuator- und Sensorleitung / PUR Anschlussleitung WKC4.4T-P7X2-5/TXL

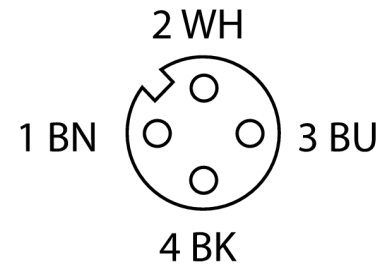
TURCK

Industrielle
Automation

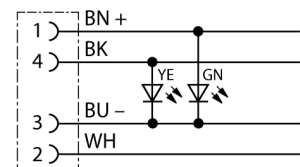


- M12-Kupplung, gewinkelt, 4-polig
- mit 2fach LED (pnp, gelb, grün)
- Mantelmaterial: PUR
- Mantelfarbe: schwarz
- Schleppkettentauglichkeit
- Schweißfunkenbeständigkeit
- Chemikalien-, UV- und Ölbeständigkeit
- Flammwidrigkeit
- halogen-, silikon-, PVC- und LABS-frei
- Zulassung: cULus
- RoHS-konform
- Schutzart IP67
- Leitungslänge: 5.0 Meter

Pinbelegung



Schaltplan



Typenbezeichnung

Ident-Nr.

WKC4.4T-P7X2-5/TXL

6626178

Steckverbinder A-Seite

Polzahl	Kupplung, M12x1, gewinkelt
Kontakte	4
Kontaktträger	Metall, CuZn, vergoldet
Griffkörper	Kunststoff, TPU, schwarz
Überwurfmutter/ -schraube	Kunststoff, TPU, transparent
Schutzklasse	Metall, CuZn, vernickelt
Betriebsspannungsanzeige	IP67, nur im verschraubten Zustand
Schaltzustandsanzeige	LED grün
Mechanische Lebensdauer	LED gelb
Verschmutzungsgrad	> 100 Steckzyklen
Anzugsdrehmoment	3
	0.8 ... 1 Nm
	(Max. Wert des Gegenstückes beachten!)

Allgemeine Daten

Leitungsdurchmesser	Ø 4.7 mm +/-0.20
Kabellänge	5 m
Außenmantel (Farbe)	PUR (schwarz)
Aderisolation (Farben)	PP (BN, WH, BU, BK)
Aderquerschnitt	4x0.34mm ²
Litzenaufbau	42x0.1 mm

Elektrische Eigenschaften bei +20 °C

Nennstrom	4 A
Bemessungsspannung	max. 30 V
Isolationswiderstand	> 1 GΩ x km
Prüfspannung	2000 V
Durchgangswiderstand	max. 57.5 Ω/km

Mechanische und chemische Eigenschaften

Max. Zugfestigkeit (statisch)	≤ 50 N/mm ²
Max. Zugfestigkeit (dynamisch)	≤ 20 N/mm ²
Biegezyklen	> 5 Mio.
Biegeradius (ortsfeste Verlegung)	> 5 x Ø
Biegeradius (flexibler Einsatz)	> 10 x Ø
zulässige Beschleunigung	max. 5 m/s ²
zulässiger Fahrweg horizontal	5 m (bei 5 m/s ²)
zulässiger Fahrweg vertikal	2 m (bei 5 m/s ²)
zulässige Fahrgeschwindigkeit	3.3 m/s
Torsionsbeanspruchung	± 180 °/m
Umgebungstemperatur	
im ruhenden Zustand	-50 ... 80°C
im bewegten Zustand	-25 ... 80°C
im Schleppkettenbetrieb	-25 ... 60°C