

1) Achse Ultraschallwandler, 2) Abgangsrichtung 90°-Stecker, 3) Betriebsspannung, 4) Ausgangsfunktion



### Allgemeine Merkmale

<b>Anwendung</b>	Abstandsmessung
<b>Baureihe</b>	M18M1
<b>Betriebsart</b>	Analoge Messung (Kennlinie)
<b>Zulassung/Konformität</b>	cULus CE WEEE UKCA

### Anzeige/Bedienung

<b>Einsteller</b>	nein
-------------------	------

### Elektrische Merkmale

<b>Bemessungsbetriebsspannung Ue DC</b>	24 V
<b>Betriebsspannung Ub</b>	15...30 VDC
<b>Eingangsfunktion</b>	Kennlinie steigend/fallend Einlernen Arbeitsbereich Werkseinstellung (Reset) Synchronisation ein/aus Synchronisationssignal
<b>Lastwiderstand RL min. (Analog U)</b>	100 kOhm bei UB > 15 V
<b>Stromaufnahme max.</b>	40 mA
<b>Synchronisation</b>	intern, max. 10 Sensoren
<b>Ultraschallfrequenz</b>	320 kHz

### Elektrischer Anschluss

<b>Anschluss</b>	M12x1-Stecker, 5-polig
<b>Kurzschlusschutz</b>	ja
<b>Verpolungssicher</b>	ja

### Erfassungsbereich/Messbereich

<b>Auflösung</b>	≤ 0.070 mm
<b>Nennschaltabstand Sn</b>	250 mm
<b>Reichweite</b>	30...350 mm
<b>Wiederholgenauigkeit</b>	± 0.15 % FS

### Funktionale Sicherheit

<b>MTTF (40 °C)</b>	1134 a
---------------------	--------

### Material

<b>Aktive Fläche, Material</b>	PU-Schaum/Epoxidharz/Glas
<b>Gehäusematerial</b>	Messing, vernickelt PBT
<b>Oberflächenschutz</b>	vernickelt

### Mechanische Merkmale

<b>Abmessung</b>	Ø 18 x 52.5 mm
<b>Befestigung</b>	Mutter M18x1

### Schnittstelle

<b>Analogausgang</b>	Analog, Spannung 0...10 V
<b>Ausgangscharakteristik</b>	linear steigend/fallend

Umgebungsbedingungen

Lagertemperatur -40...85 °C

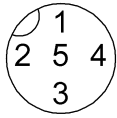
Schutzart

IP67

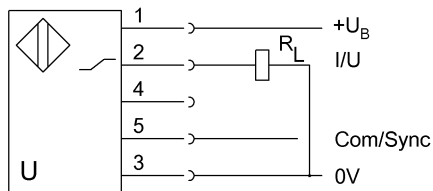
Umgebungstemperatur

-25...70 °C

## Connector Drawings



## Wiring Diagrams



## Technical Drawings

