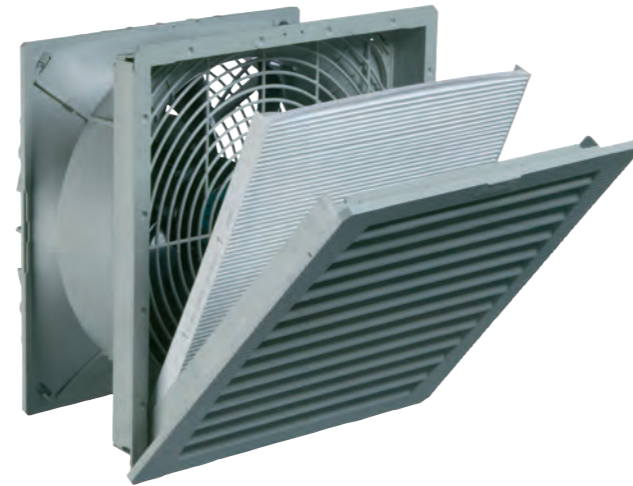


Filterlüfter PF 65.000 Austrittsfilter PFA 60.000



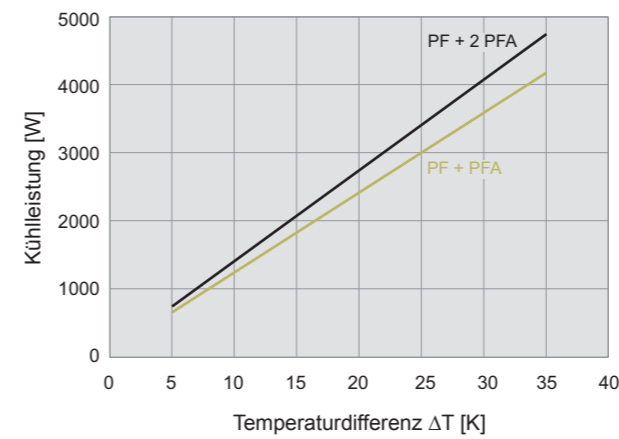
- Baugröße 6, Luftfördermenge bis zu 505 m³/h
- Drei Leistungsklassen, ausschnittskompatibel
- Schutzart IP 54 und IP 55, NEMA Typ 12
- UL, cUL Zulassung
- UV-Beständigkeit (IP 55 Variante)
- Ausschnittskompatibel zu Baugröße 6 der 3. Generation und mit Kühlgerät DTFI 9021 (siehe Seite 32)

Daten		PF 65.000		Einheit
Artikelnummer	IP 54	11665102055	11665152055	
	IP 55	11665103055	11665153055	
		AC 50 Hz / 60 Hz		
Nennspannung ± 10 %		230	115	V
Luftfördermenge freiblasend	IP 54	480 / 480		m³/h
	IP 55	505 / 505		
Luftfördermenge in Kombination (PF + PFA 60.000)	IP 54	370 / 370		m³/h
	IP 55	380 / 380		
Leistungsaufnahme		65 / 80	75 / 90	W
Stromaufnahme		0,3 / 0,36	0,66 / 0,8	A
Geräuschpegel nach EN ISO 3741	IP 54	54 / 52		dB (A)
	IP 55			
Gewicht		3,2		kg
Anschlussart		Federreihenklemme		
Absicherung		6		A
Schutzart nach EN 60529 / UL 50	IP 54	NEMA Type 12 - Standard Filter		
	IP 55	NEMA Type 12 - Faltenfilter		
Abscheidegrad	IP 54	91		%
	IP 55			
Güteklasse der Filtermatte nach DIN EN 779	IP 54	G 4		
	IP 55			
Einschaltdauer		100		%
Lagerart		Kugellager		
Lebensdauer L ₁₀ (+ 40 °C) ¹		40.000		h
Temperaturbereich		- 15 ... + 55 / + 5 ... + 131		°C / °F
Bauweise (Gehäuse und Berührungsschutz)	IP 54	aus thermoplastischem Kunststoff gespritzt, selbstverlöschend UL 94 VO		
	IP 55	zusätzlich: UV-beständig		
Farbton		RAL 7035, abweichende Farben auf Anfrage		
Zubehör		Stück	Artikelnummer	Informationen auf Seite
Austrittsfilter PFA 60.000	IP 54	1	11760002055	160
	IP 55	1	11760003055	160
Thermostat		1	17121000000	176/178

¹ Lüfterausfall wird definiert, wenn die Strom- und Drehzahlangaben abweichen oder das Betriebsgeräusch auffällig ist. Zulassungen siehe Seite 119

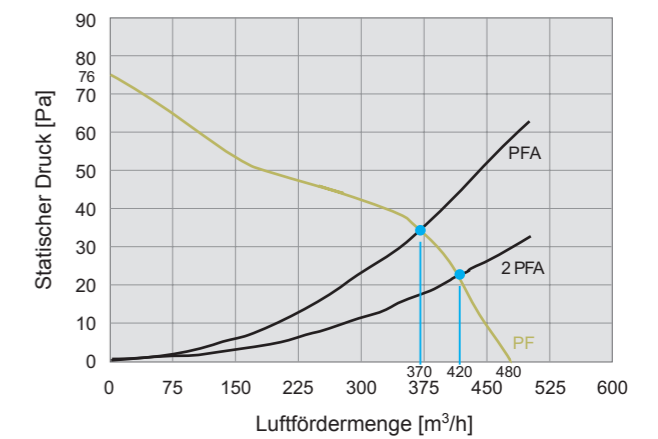
Kennlinien Kühlleistung

PF 65.000 IP 54

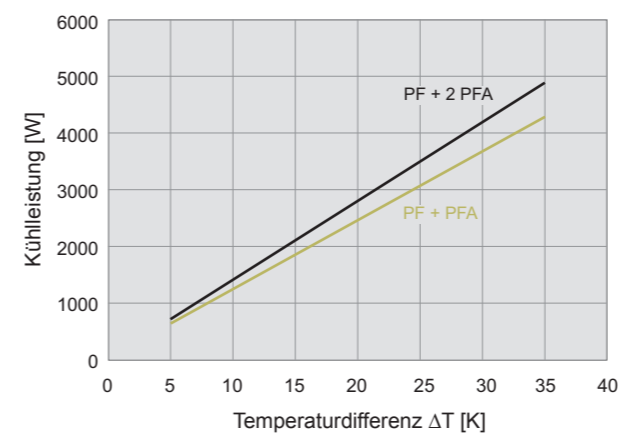


Kennlinien Statischer Druck

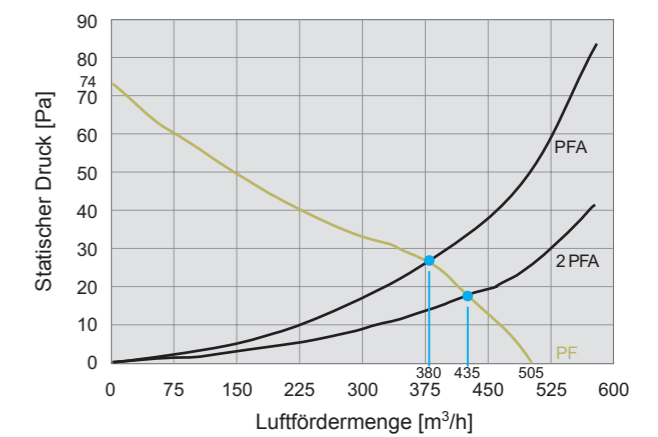
PF 65.000 IP 54



PF 65.000 IP 55



PF 65.000 IP 55



Abmessungen

mm	PF 65.000	PFA 60.000
X	320	320
Y	320	320
Z1	7	7
Z2	150	39
A ¹	291	291
B ¹	291	291

¹ für Materialdicke bis 2 mm
+1 mm für Materialdicke > 2 mm ≤ 3 mm

