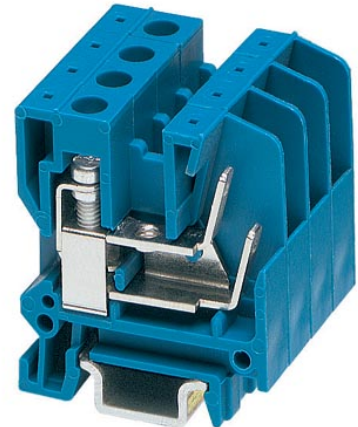


MBK 5/E-FS BU

Artikelnummer: 1418112

<http://eshop.phoenixcontact.de/phoenix/treeViewClick.do?UID=1418112>

Durchgangsreihenklemme, Anschlussart: Spezial- und
Mischanschluss, Querschnitt: 0,2 mm² - 4 mm², Breite: 6,2 mm, Farbe:
blau, Montage: NS 15

Kaufmännische Daten	
GTIN (EAN)	4017918021542
Hinweis	Auftragsgebundene Fertigung
VPE	50 Stk.
Zolltarif	85369010
Produktschlüssel	01105
Katalogseitenangabe	Seite 437 (CL-2009)

ProduktHinweise

WEEE/RoHS konform seit:
01.01.2003



<http://download.phoenixcontact.de>
Bitte beachten Sie, dass die
hier angegebenen Daten dem
Online-Katalog entnommen sind.
Die vollständigen Informationen
und Daten entnehmen Sie bitte
der Anwenderdokumentation.
Es gelten die Allgemeinen
Nutzungsbedingungen für Internet-
Downloads.

Technische Daten	
Allgemein	
Anzahl der Etagen	1
Anzahl der Anschlüsse	2

Farbe	blau
Isolierstoff	PA-F
Brennbarkeitsklasse nach UL 94	HB

Maße

Breite	6,2 mm
Länge	28 mm
Deckelbreite	1 mm

Technische Daten

Belastungsstrom maximal	16 A (bei 4 mm ² Leiterquerschnitt)
Bemessungsstoßspannung	6 kV
Verschmutzungsgrad	3
Überspannungskategorie	III
Isolierstoffgruppe	I
Anschluss gemäß Norm	IEC 60947-7-1
Nennstrom I _N	16 A
Nennspannung U _N	500 V

Anschlussdaten

Leiterquerschnitt starr min	0,2 mm ²
Leiterquerschnitt starr max	4 mm ²
Leiterquerschnitt flexibel min	0,2 mm ²
Leiterquerschnitt flexibel max	4 mm ²
Leiterquerschnitt AWG/kcmil min	24
Leiterquerschnitt AWG/kcmil max	12
Leiterquerschnitt flexibel m. Aderendhülse ohne Kunststoffhülse min	0,25 mm ²
Leiterquerschnitt flexibel m. Aderendhülse ohne Kunststoffhülse max	4 mm ²
Leiterquerschnitt flexibel m. Aderendhülse m. Kunststoffhülse min	0,25 mm ²
Leiterquerschnitt flexibel m. Aderendhülse m. Kunststoffhülse max	2,5 mm ²
2 Leiter gleichen Querschnitts starr min	0,2 mm ²
2 Leiter gleichen Querschnitts starr max	1,5 mm ²
2 Leiter gleichen Querschnitts flexibel min	0,2 mm ²
2 Leiter gleichen Querschnitts flexibel max	1,5 mm ²

2 Leiter gleichen Querschnitts flexibel m. AEH ohne Kunststoffhülse min	0,25 mm ²
2 Leiter gleichen Querschnitts flexibel m. AEH ohne Kunststoffhülse max	1 mm ²
2 Leiter gleichen Querschnitts flexibel m. TWIN-AEH mit Kunststoffhülse min	0,5 mm ²
2 Leiter gleichen Querschnitts flexibel m. TWIN-AEH mit Kunststoffhülse max	1,5 mm ²
Leiterquerschnitt mit Einlegebrücke starr max	2,5 mm ²
Leiterquerschnitt mit Einlegebrücke flexibel max.	1,5 mm ²
Anschlussart	Spezial- und Mischanschluss
Abisolierlänge	8 mm
Lehrdorn	A3
Anzugsdrehmoment min	0,6 Nm
Anzugsdrehmoment max	0,8 Nm

Approbationen



Approbationen CUL, GOST, UL

CUL

Nennspannung U _N	300 V
Nennstrom I _N	5 A
AWG/kcmil	26-10

UL

Nennspannung U _N	300 V
Nennstrom I _N	5 A

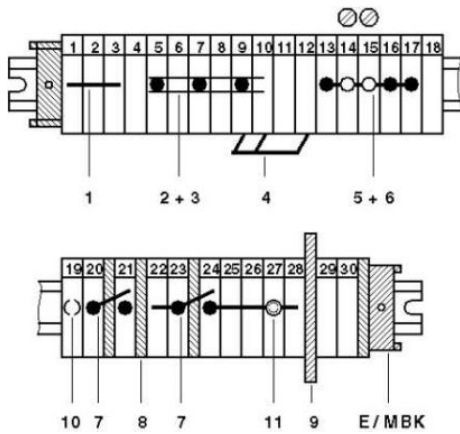
Zubehör

Artikel	Bezeichnung	Beschreibung
Brücken		
0201155	EB 2- 6	Einlegebrücke, Polzahl: 2, Farbe: grau
0201142	EB 3- 6	Einlegebrücke, Polzahl: 3, Farbe: grau
0201139	EB 10- 6	Einlegebrücke, Polzahl: 10, Farbe: grau

0203250	FBI 10- 6	Feste Brücke, Polzahl: 10, Farbe: silberfarben
0201650	FBI 100- 6	Feste Brücke, Polzahl: 100, Farbe: aluminium
0201867	FBI 20- 6	Feste Brücke, Polzahl: 20, Farbe: aluminium
1302338	IS-K 4	Isoliersteg, Farbe: grau
0301505	ISSBI 10- 6	Isoliersteg, Polzahl: 10, Farbe: silberfarben
1413230	SBRN 2-7	Schaltbrücke, Farbe: silberfarben
Kabel/Leiter		
1406700	PT/FS 2,8	Plastiktülle, als Berührungsschutz vorher auf die Leitung fädeln für 2,8-Flachsteckhülsen
Markierung		
1400146	BNB-ZB 6,2:SO/CMS	BNB-Zackband, Sonderbeschriftung, 10-teilig, trennbar, beschriftet nach Kundenangaben
Montage		
1413227	ATP-MBK	Abteilungstrennplatte, Länge: 42,5 mm, Breite: 2,5 mm, Höhe: 41 mm, Farbe: grau
1415021	D-MBK/E	Abschlussdeckel, Länge: 28 mm, Breite: 1 mm, Höhe: 26,2 mm, Farbe: grau
1415102	D-MBK/E BU	Abschlussdeckel, Länge: 28 mm, Breite: 1 mm, Farbe: blau
1401637	E/MBK	Endhalter, Breite: 6,2 mm, Farbe: grau
0201595	FB-150 METER	Querverbindungsschiene, für feste Brückung gleicher Ein- oder Ausgänge, aus Cu, vernickelt, 1 m lang
1401763	NS 15 AL PERF 2000MM	Hutprofil-Tragschiene, Material: Aluminium, gelocht, Höhe 5,5 mm, Breite 15 mm, Länge: 2 m
1401682	NS 15 PERF 2000MM	Hutprofil-Tragschiene, Material: Stahl, gelocht, Höhe 5,5 mm, Breite 15 mm, Länge: 2 m
1401695	NS 15 UNPERF 2000MM	Hutprofil-Tragschiene, Material: Stahl, ungelocht, Höhe 5,5 mm, Breite 15 mm, Länge: 2 m
Stecker/Adapter		
0601292	PSB 3/10/4	Prüfsteckerbuchse, Farbe: silberfarben
0201304	PSBJ 3/13/4	Prüfsteckerbuchse, Farbe: silberfarben
0201647	RPS	Reduzierstecker, Farbe: grau
Werkzeug		
1205053	SZS 0,6X3,5	Schraubendreher Schlitz, passend für alle Schraubklemmen bis zu 4,0 mm ² -Anschlussquerschnitt, Klinge: 0,6 x 3,5 mm, ohne VDE-Zulassung

Zeichnungen

Schaltplan



- 1 = Deckel
- 2 = Feste Brücke
- 3 = Einlegebrücke
- 4 = Isoliersteg-Schaltbrücke
- 5 = Isoliersteg
- 6 = Schaltbrücke für 2 Klemmen
- 7 = Trennscheibe
- 8 = Abteilungstrennplatte
- 9 = Prüfsteckerbuchse, für Prüfabgriff mit Prüfstecker MPS oder Reduzierstecker RPS
- 10 = Prüfsteckerbuchse, isoliert, nur mit FBI, ISSBI einsetzbar

Adresse

PHOENIX CONTACT GmbH & Co. KG
Flachmarktstr. 8
32825 Blomberg, Germany
Tel +49 5235 3 00
Fax +49 5235 3 1200
<http://www.phoenixcontact.com>



© 2010 Phoenix Contact
Technische Änderungen vorbehalten